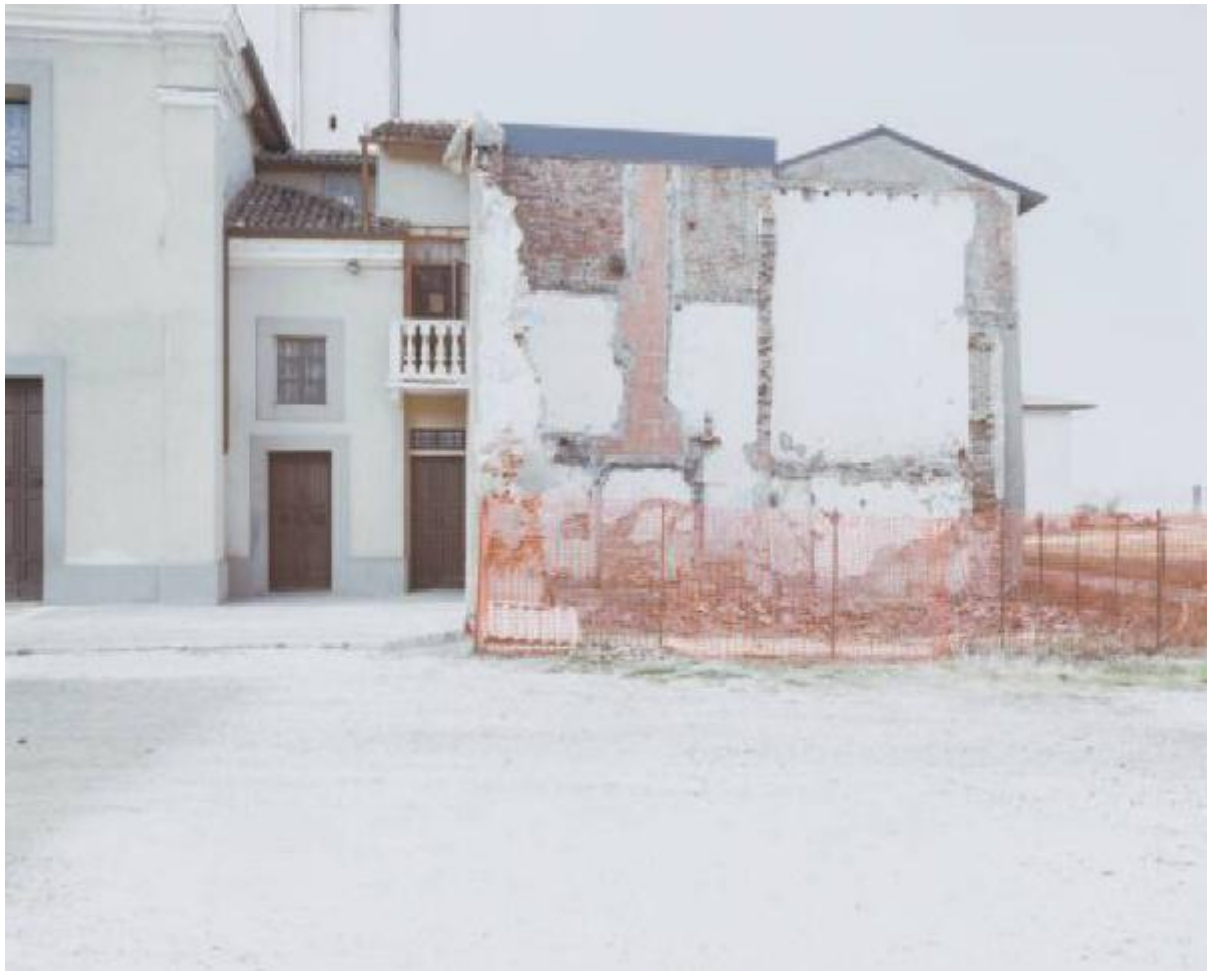


Casa in demolizione - case ristrutturate - recinzione in plastica

Castella, Vincenzo



Link risorsa: <https://www.lombardiabeniculturali.it/fotografie/schede/IMM-RL230-0000801/>

Scheda SIRBeC: <https://www.lombardiabeniculturali.it/fotografie/schede-complete/IMM-RL230-0000801/>

CODICI

Unità operativa: RL230

Numero scheda: 801

Codice scheda: IMM-RL230-0000801

Tipo di scheda: AFRLIMM

Identificazione: Casa in demolizione - case ristrutturate - recinzione in plastica

SOGGETTO

CLASSIFICAZIONE

Altra classificazione: architettura

THESAURUS [1 / 2]

Descrittore: architettura

THESAURUS [2 / 2]

Descrittore: paese

LUOGO E DATA DELLA RIPRESA

LOCALIZZAZIONE

Stato: Italia

Regione: Lombardia

Provincia: BG

DATAZIONE GENERICA

Secolo: XIX/XX

Frazione di secolo: fine/inizio

DATAZIONE SPECIFICA

Da: 1999/03/25

Validità: post

A: 2001/12/31

Validità: ante

DEFINIZIONE CULTURALE

AUTORE DELLA FOTOGRAFIA

Nome di persona o ente: Castella, Vincenzo

Tipo intestazione: P

Dati anagrafici/estremi cronologici: 1952/

Riferimento all'intervento: fotografo principale

Codice scheda autore: AUF-RL230-0000007

Motivazione dell'attribuzione: bibliografia

COMPILAZIONE

COMPILAZIONE

Anno di redazione: 2005

Nome: Buffa C.

Funzionario responsabile: Capozzi B.

SUPPORTO COLLEGATO: AFRLSUP - SUP-RL230-0000926 [1 / 2]

CODICI

Unità operativa: RL230

Numero scheda: 926

Codice scheda: SUP-RL230-0000926

RIFERIMENTO SCHEDA IMMAGINE

Codice IDK della scheda immagine: IMM-RL230-0000801

Tipo scheda: F

CODICE UNIVOCO

Codice regione: 03

Ente schedatore: R03/ Regione Lombardia

Ente competente: S27

OGGETTO

OGGETTO

Definizione dell'oggetto: positivo

Natura biblioteconomica dell'oggetto: m

Originalità: originale

QUANTITA'

Numero oggetti/elementi: 1

SOGGETTO

TITOLO

Titolo attribuito: Casa in demolizione e casa ristrutturata

Specifiche titolo: del catalogatore

LOCALIZZAZIONE GEOGRAFICO-AMMINISTRATIVA

INDICAZIONE DEL CONTENITORE FISICO

Codice del contenitore fisico: 27419

Categoria del contenitore fisico: architettura

LOCALIZZAZIONE GEOGRAFICO-AMMINISTRATIVA ATTUALE

Stato: Italia

Regione: Lombardia

Provincia: MI

Nome provincia: Milano

Codice ISTAT comune: 015146

Comune: Milano

COLLOCAZIONE SPECIFICA

Tipologia: grattacielo

Denominazione: Palazzo Lombardia

Indirizzo: Piazza Città di Lombardia, 1

Denominazione struttura conservativa - livello 1: Archivi dell'Immagine - Regione Lombardia

Altra denominazione [1 / 8]: Regione Lombardia

Altra denominazione [2 / 8]: Regione Lombardia

Altra denominazione [3 / 8]: Regione Lombardia

Altra denominazione [4 / 8]: Regione Lombardia

Altra denominazione [5 / 8]: Regione Lombardia

Altra denominazione [6 / 8]: Regione Lombardia

Altra denominazione [7 / 8]: Regione Lombardia

Altra denominazione [8 / 8]: Regione Lombardia

UBICAZIONE

UBICAZIONE FOTO

Fondo: Osserva.Te.R.

Sezione: OTR

Serie archivistica: Campi di colore_2002

CRONOLOGIA

CRONOLOGIA GENERICA

Secolo: XX/XXI

Frazione di secolo: fine/inizio

CRONOLOGIA SPECIFICA

Da: 1999/03/25

Validità: post

A: 2001/12/31

Validità: ante

MOTIVAZIONE CRONOLOGIA

Motivazione: bibliografia

Specifiche: Campi di colore 2002

PRODUZIONE E DIFFUSIONE

RESPONSABILITA'

Nome di persona o ente: Regione Lombardia D.G. Agricoltura - U.R.B.I.M. Lombardia

Tipo intestazione: E

Circostanza: campagna di documentazione fotografica

Data: 1999-2001

Specifiche sull'attribuzione: Campi di colore 2002

Riferimento al ruolo: committente

Motivazione dell'attribuzione: bibliografia

DATI TECNICI

Indicazione di colore: C

Materia e tecnica: digitale/virtuale

MISURE [1 / 2]

Tipo misure: supporto primario

Unità di misura: cm

Altezza: 30

Larghezza: 42

Validità: ca.

MISURE [2 / 2]

Tipo misure: singola immagine

Unità di misura: cm

Altezza: 28.5

Larghezza: 35

Validità: ca.

Formato: 30x40

DATI ANALITICI

ISCRIZIONI

Classe di appartenenza: documentaria

Tecnica di scrittura: a matita

Posizione: verso

Trascrizione: 18
Vincenzo Castella

STEMMI/MARCHI/TIMBRI

Classe di appartenenza: timbro

Qualificazione: dell'autore

Identificazione: Vincenzo Castella

Posizione: recto: in basso a destra

Descrizione: Timbro a secco recante la scritta "Vincenzo Castella"

CONDIZIONE GIURIDICA E VINCOLI

CONDIZIONE GIURIDICA

Indicazione generica: proprietà Ente pubblico territoriale

Indicazione specifica: Regione Lombardia

Indirizzo: Via Fabio Filzi, 22 - Milano

FONTI E DOCUMENTI DI RIFERIMENTO

DOCUMENTAZIONE FOTOGRAFICA

Codice univoco della risorsa: SC_F_SUP-RL230-0000926_IMG-0000335250

Genere: documentazione allegata

Tipo: fotografia digitale

Autore: Castella, Vincenzo

Ente proprietario: Regione Lombardia

Formato: 30x40

Nome del file originale: SUP-RL230-0926

BIBLIOGRAFIA

Genere: bibliografia specifica

Autore: Negri, G.G. (a cura di)

Titolo libro o rivista: Campi di colore

Luogo di edizione: Milano

Anno di edizione: 2002

V., pp., nn.: p. 29

MOSTRE

Titolo: I paesaggi della pianura

Specifiche: Palazzo Reale

Luogo, sede espositiva, data: Napoli

ACCESSO AI DATI

SPECIFICHE DI ACCESSO AI DATI

Profilo di accesso: 1

COMPILAZIONE

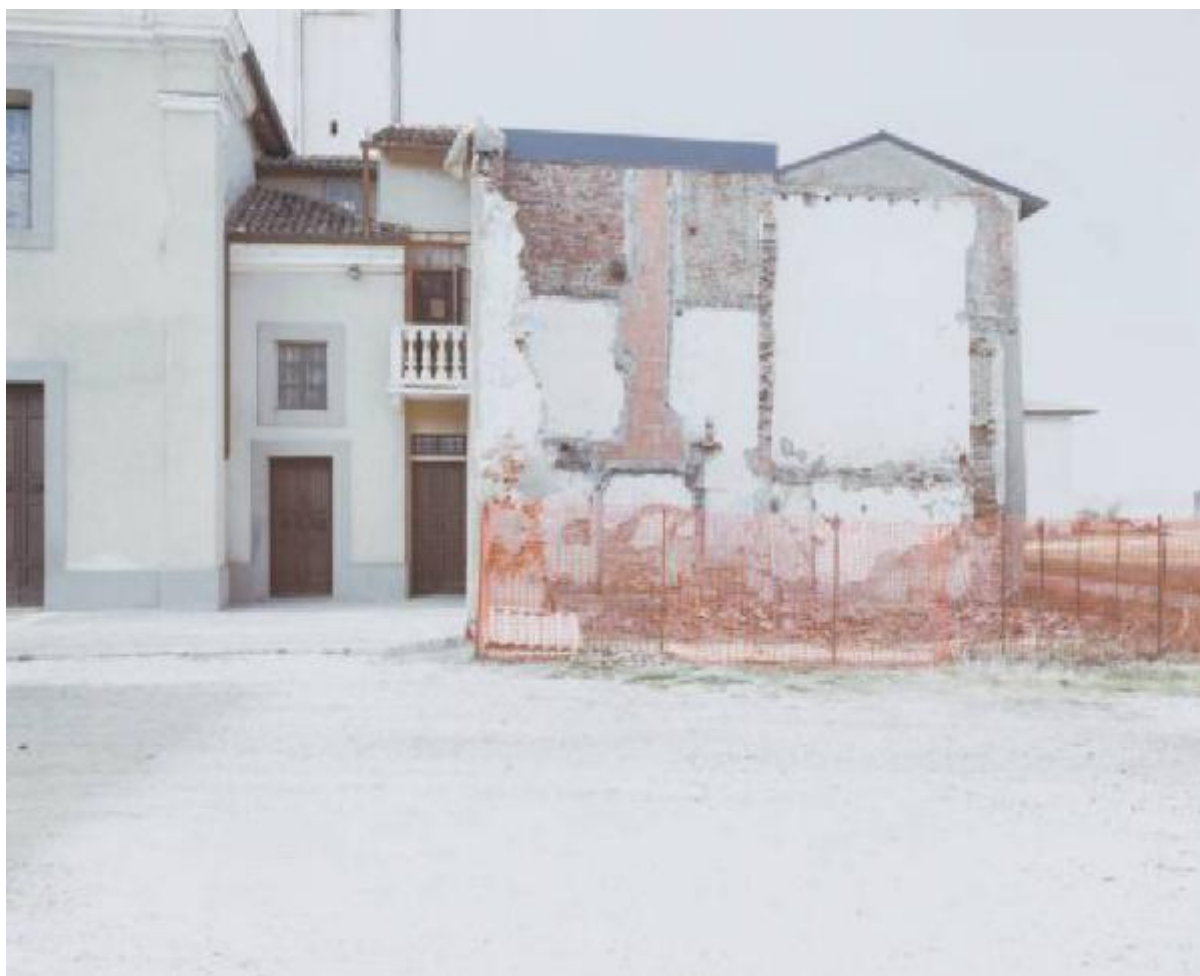
COMPILAZIONE

Anno di redazione: 2005

Nome: Buffa C.

Referente scientifico: Nessi M.

Funzionario responsabile: Capozzi B.



SUPPORTO COLLEGATO: AFRLSUP - SUP-RL230-0000962 [2 / 2]

CODICI

Unità operativa: RL230

Numero scheda: 962

Codice scheda: SUP-RL230-0000962

RIFERIMENTO SCHEDA IMMAGINE

Codice IDK della scheda immagine: IMM-RL230-0000801

Tipo scheda: F

CODICE UNIVOCO

Codice regione: 03

Ente schedatore: R03/ Regione Lombardia

Ente competente: S27

OGGETTO

OGGETTO

Definizione dell'oggetto: positivo

Natura biblioteconomica dell'oggetto: m

Originalità: originale

QUANTITA'

Numero oggetti/elementi: 1

SOGGETTO

TITOLO

Titolo attribuito: Casa in demolizione e casa ristrutturata

Specifiche titolo: del catalogatore

LOCALIZZAZIONE GEOGRAFICO-AMMINISTRATIVA

INDICAZIONE DEL CONTENITORE FISICO

Codice del contenitore fisico: 27419

Categoria del contenitore fisico: architettura

LOCALIZZAZIONE GEOGRAFICO-AMMINISTRATIVA ATTUALE

Stato: Italia

Regione: Lombardia

Provincia: MI

Nome provincia: Milano

Codice ISTAT comune: 015146

Comune: Milano

COLLOCAZIONE SPECIFICA

Tipologia: grattacielo

Denominazione: Palazzo Lombardia

Indirizzo: Piazza Città di Lombardia, 1

Denominazione struttura conservativa - livello 1: Archivi dell'Immagine - Regione Lombardia

Altra denominazione [1 / 8]: Regione Lombardia

Altra denominazione [2 / 8]: Regione Lombardia

Altra denominazione [3 / 8]: Regione Lombardia

Altra denominazione [4 / 8]: Regione Lombardia

Altra denominazione [5 / 8]: Regione Lombardia

Altra denominazione [6 / 8]: Regione Lombardia

Altra denominazione [7 / 8]: Regione Lombardia

Altra denominazione [8 / 8]: Regione Lombardia

UBICAZIONE

UBICAZIONE FOTO

Fondo: Osserva.Te.R.

Sezione: OTR

Serie archivistica: Campi di colore_2002

CRONOLOGIA

CRONOLOGIA GENERICA

Secolo: XX/XXI

Frazione di secolo: fine/inizio

CRONOLOGIA SPECIFICA

Da: 1999/03/25

Validità: post

A: 2001/12/31

Validità: ante

MOTIVAZIONE CRONOLOGIA

Motivazione: bibliografia

Specifiche: Campi di colore 2002

PRODUZIONE E DIFFUSIONE

RESPONSABILITA'

Nome di persona o ente: Regione Lombardia D.G. Agricoltura - U.R.B.I.M. Lombardia

Tipo intestazione: E

Circostanza: campagna di documentazione fotografica

Data: 1999-2001

Specifiche sull'attribuzione: Campi di colore 2002

Riferimento al ruolo: committente

Motivazione dell'attribuzione: bibliografia

DATI TECNICI

Indicazione di colore: C

Materia e tecnica: digitale/virtuale

MISURE [1 / 2]

Tipo misure: supporto primario

Unità di misura: cm

Altezza: 30

Larghezza: 42

Validità: ca.

MISURE [2 / 2]

Tipo misure: singola immagine

Unità di misura: cm

Altezza: 28.5

Larghezza: 35

Validità: ca.

Formato: 30x40

DATI ANALITICI

ISCRIZIONI [1 / 2]

Classe di appartenenza: documentaria

Tecnica di scrittura: a matita

Posizione: verso: sinistra

Trascrizione: Fontana 3

ISCRIZIONI [2 / 2]

Classe di appartenenza: documentaria

Tecnica di scrittura: a matita

Posizione: verso: in alto a sinistra

Trascrizione: 34

STEMMI/MARCHI/TIMBRI

Classe di appartenenza: timbro

Qualificazione: dell'autore

Identificazione: Vincenzo Castella

Posizione: recto: in basso a destra

Descrizione: Timbro a secco recante la scritta "Vincenzo Castella"

CONDIZIONE GIURIDICA E VINCOLI

CONDIZIONE GIURIDICA

Indicazione generica: proprietà Ente pubblico territoriale

Indicazione specifica: Regione Lombardia

Indirizzo: Via Fabio Filzi, 22 - Milano

FONTI E DOCUMENTI DI RIFERIMENTO

DOCUMENTAZIONE FOTOGRAFICA

Codice univoco della risorsa: SC_F_SUP-RL230-0000962_IMG-0000335285

Genere: documentazione allegata

Tipo: fotografia digitale

Autore: Castella, Vincenzo

Ente proprietario: Regione Lombardia

Formato: 30x40

Nome del file originale: SUP-RL230-0962

BIBLIOGRAFIA

Genere: bibliografia specifica

Autore: Negri, G.G. (a cura di)

Titolo libro o rivista: Campi di colore

Luogo di edizione: Milano

Anno di edizione: 2002

V., pp., nn.: p. 29

MOSTRE

Titolo: I paesaggi della pianura

Specifiche: Palazzo Reale

Luogo, sede espositiva, data: Napoli

ACCESSO AI DATI

SPECIFICHE DI ACCESSO AI DATI

Profilo di accesso: 1

COMPILAZIONE

COMPILAZIONE

Anno di redazione: 2005

Nome: Buffa C.

Referente scientifico: Nessi M.

Funzionario responsabile: Capozzi B.

