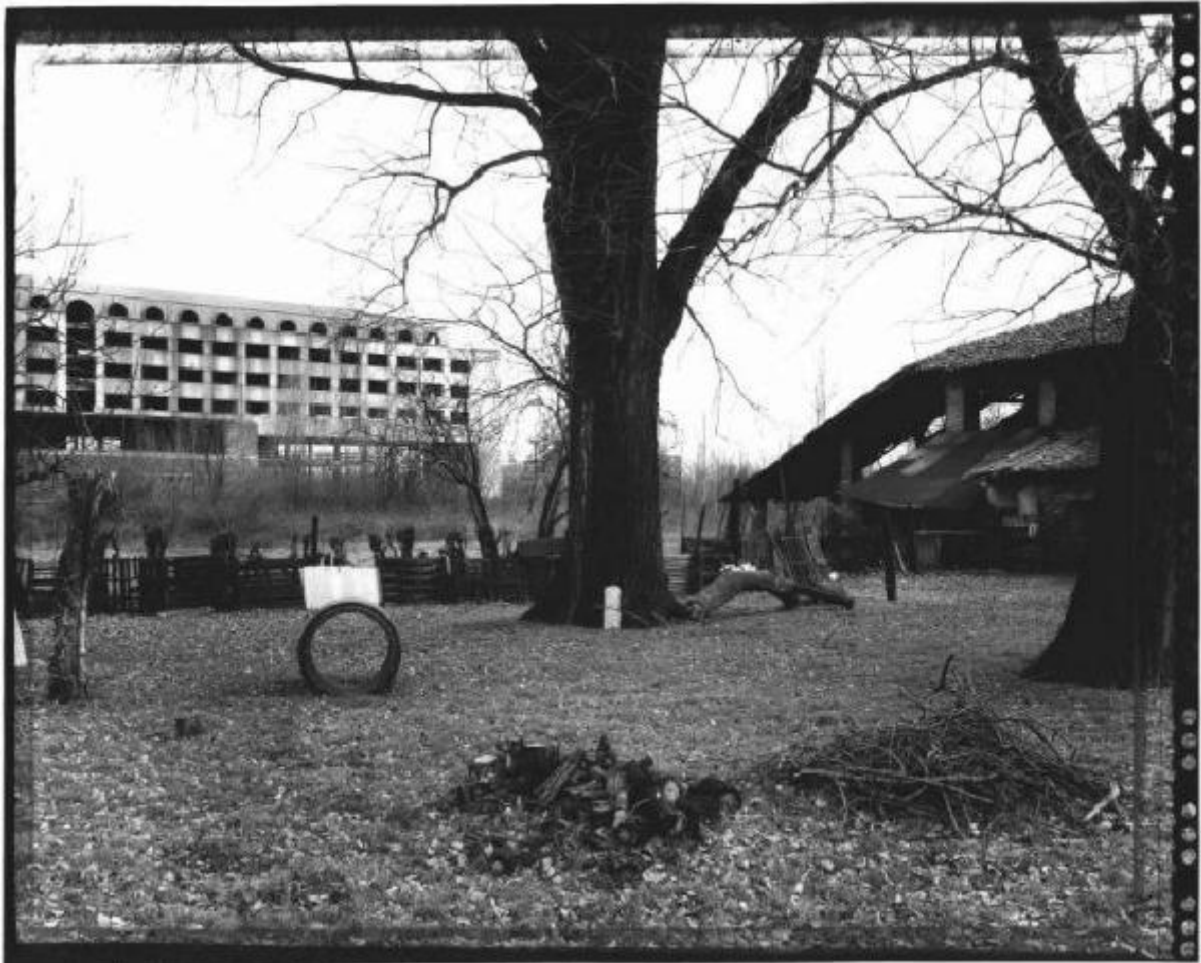


Cascina - alberi e legna - staccionata - complesso edilizio

Agostini, Giampietro



Link risorsa: <https://www.lombardiabeniculturali.it/fotografie/schede/IMM-RL230-0000969/>

Scheda SIRBeC: <https://www.lombardiabeniculturali.it/fotografie/schede-complete/IMM-RL230-0000969/>

CODICI

Unità operativa: RL230

Numero scheda: 969

Codice scheda: IMM-RL230-0000969

Tipo di scheda: AFRLIMM

Identificazione: Cascina - alberi e legna - staccionata - complesso edilizio

SOGGETTO

CLASSIFICAZIONE

Altra classificazione: paesaggio

THESAURUS [1 / 2]

Descrittore: allevamento

THESAURUS [2 / 2]

Descrittore: ambiente antropizzato

LUOGO E DATA DELLA RIPRESA

LOCALIZZAZIONE

Stato: Italia

Regione: Lombardia

Provincia: MI

Comune: San Giuliano Milanese

DATAZIONE GENERICA

Secolo: XXI

Frazione di secolo: inizio

DATAZIONE SPECIFICA

Da: 2002/01/01

Validità: post

A: 2004/12/31

Validità: ante

DEFINIZIONE CULTURALE

AUTORE DELLA FOTOGRAFIA

Nome di persona o ente: Agostini, Giampietro

Tipo intestazione: P

Dati anagrafici/estremi cronologici: 1960/

Riferimento all'intervento: fotografo principale

Codice scheda autore: AUF-RL230-0000008

Motivazione dell'attribuzione: bibliografia

COMPILAZIONE

COMPILAZIONE

Anno di redazione: 2005

Nome: Buffa C.

Funzionario responsabile: Capozzi B.

SUPPORTO COLLEGATO: AFRLSUP - SUP-RL230-0001126 [1 / 1]

CODICI

Unità operativa: RL230

Numero scheda: 1126

Codice scheda: SUP-RL230-0001126

RIFERIMENTO SCHEDA IMMAGINE

Codice IDK della scheda immagine: IMM-RL230-0000969

Tipo scheda: F

CODICE UNIVOCO

Codice regione: 03

Ente schedatore: R03/ Regione Lombardia

Ente competente: S27

OGGETTO

OGGETTO

Definizione dell'oggetto: positivo

Natura biblioteconomica dell'oggetto: m

Originalità: originale

QUANTITA'

Numero oggetti/elementi: 1

SOGGETTO

TITOLO

Titolo attribuito: Cascina Grande, S. Giuliano Milanese

Specifiche titolo: iscrizione

LOCALIZZAZIONE GEOGRAFICO-AMMINISTRATIVA

INDICAZIONE DEL CONTENITORE FISICO

Codice del contenitore fisico: 27419

Categoria del contenitore fisico: architettura

LOCALIZZAZIONE GEOGRAFICO-AMMINISTRATIVA ATTUALE

Stato: Italia

Regione: Lombardia

Provincia: MI

Nome provincia: Milano

Codice ISTAT comune: 015146

Comune: Milano

COLLOCAZIONE SPECIFICA

Tipologia: grattacielo

Denominazione: Palazzo Lombardia

Indirizzo: Piazza Città di Lombardia, 1

Denominazione struttura conservativa - livello 1: Archivi dell'Immagine - Regione Lombardia

Altra denominazione [1 / 8]: Regione Lombardia

Altra denominazione [2 / 8]: Regione Lombardia

Altra denominazione [3 / 8]: Regione Lombardia

Altra denominazione [4 / 8]: Regione Lombardia

Altra denominazione [5 / 8]: Regione Lombardia

Altra denominazione [6 / 8]: Regione Lombardia

Altra denominazione [7 / 8]: Regione Lombardia

Altra denominazione [8 / 8]: Regione Lombardia

UBICAZIONE

UBICAZIONE FOTO

Fondo: Osserva.Te.R.

Sezione: OTR

Serie archivistica: Il campo e la cascina_2004

CRONOLOGIA

CRONOLOGIA GENERICA

Secolo: XXI

Frazione di secolo: inizio

CRONOLOGIA SPECIFICA

Da: 2002/01/01

Validità: post

A: 2004/12/31

Validità: ante

MOTIVAZIONE CRONOLOGIA

Motivazione: bibliografia

Specifiche: Il campo e la cascina 2004

PRODUZIONE E DIFFUSIONE

RESPONSABILITA'

Nome di persona o ente: Regione Lombardia D.G. Agricoltura - U.R.B.I.M. Lombardia

Tipo intestazione: E

Circostanza: campagna di documentazione fotografica

Data: 2002-2004

Specifiche sull'attribuzione: Il campo e la cascina 2002

Riferimento al ruolo: committente

Motivazione dell'attribuzione: bibliografia

DATI TECNICI

Indicazione di colore: BN

Materia e tecnica: gelatina bromuro d'argento/carta

MISURE [1 / 2]

Tipo misure: supporto primario

Unità di misura: cm

Altezza: 30.5

Larghezza: 39

Validità: ca.

MISURE [2 / 2]

Tipo misure: singola immagine

Altezza: 25.2

Larghezza: 31.2

Validità: ca.

Formato: 30x40

DATI ANALITICI

ISCRIZIONI

Classe di appartenenza: documentaria

Tecnica di scrittura: a matita

Posizione: verso: in basso a sinistra

Trascrizione: Cascina Grande
Milano S. Giul. Milanese (Mi)

STEMMI/MARCHI/TIMBRI

Classe di appartenenza: timbro

Qualificazione: dell'autore

Identificazione: Giampietro Agostini

Posizione: recto: basso

Descrizione: Timbro a secco recante la scritta "Giampietro Agostini"

CONDIZIONE GIURIDICA E VINCOLI

CONDIZIONE GIURIDICA

Indicazione generica: proprietà Ente pubblico territoriale

Indicazione specifica: U.R.B.I.M. Lombardia

FONTI E DOCUMENTI DI RIFERIMENTO

DOCUMENTAZIONE FOTOGRAFICA

Codice univoco della risorsa: SC_F_SUP-RL230-0001126_IMG-0000335449

Genere: documentazione allegata

Tipo: fotografia b/n

Autore: Agostini, Giampietro

Ente proprietario: U.R.B.I.M. Lombardia

Formato: 30x40

Nome del file originale: SUP-RL230-1126

BIBLIOGRAFIA

Genere: bibliografia specifica

Autore: Negri, G.G. (a cura di)

Titolo libro o rivista: Il campo e la cascina

Luogo di edizione: Reggio Emilia

Anno di edizione: 2004

V., pp., nn.: p.37

ACCESSO AI DATI

SPECIFICHE DI ACCESSO AI DATI

Profilo di accesso: 1

COMPILAZIONE

COMPILAZIONE

Anno di redazione: 2005

Nome: Buffa C.

Referente scientifico: Nessi M.

Funzionario responsabile: Capozzi B.

