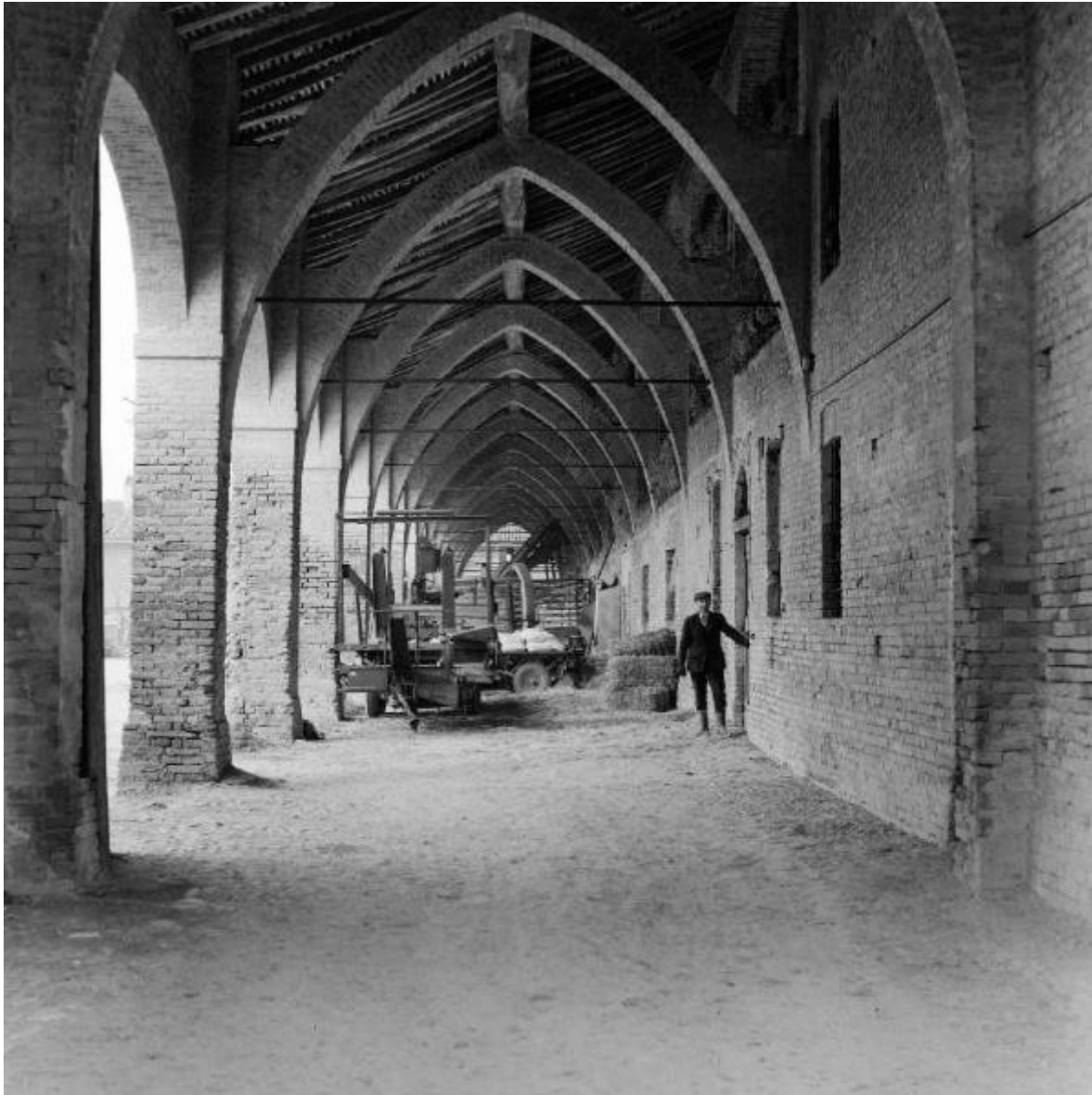


Cascina - portici ad arco acuto

Leoni, Antonio



Link risorsa: <https://www.lombardiabeniculturali.it/fotografie/schede/IMM-RL230-0001147/>

Scheda SIRBeC: <https://www.lombardiabeniculturali.it/fotografie/schede-complete/IMM-RL230-0001147/>

CODICI

Unità operativa: RL230

Numero scheda: 1147

Codice scheda: IMM-RL230-0001147

Tipo di scheda: AFRLIMM

Identificazione: Cascina - portici ad arco acuto

SOGGETTO

CLASSIFICAZIONE [1 / 2]

Altra classificazione: reportage

CLASSIFICAZIONE [2 / 2]

Altra classificazione: architettura

THESAURUS

Descrittore: architettura

LUOGO E DATA DELLA RIPRESA

LOCALIZZAZIONE

Stato: Italia

Regione: Lombardia

Provincia: CR

Comune: Cremona

Località: Malagnino

DATAZIONE GENERICA

Secolo: XX

Frazione di secolo: terzo quarto

DATAZIONE SPECIFICA

Da: 1971/01/01

Validità: post

A: 1971/12/31

Validità: ante

DEFINIZIONE CULTURALE

AUTORE DELLA FOTOGRAFIA

Nome di persona o ente: Leoni, Antonio

Tipo intestazione: P

Riferimento all'intervento: fotografo principale

Codice scheda autore: AUF-RL230-0000017

Motivazione dell'attribuzione: comunicazione orale

COMPILAZIONE

COMPILAZIONE

Anno di redazione: 2005

Nome: Buffa C.

Funzionario responsabile: Capozzi B.

SUPPORTO COLLEGATO: AFRLSUP - SUP-RL230-0001327 [1 / 1]

CODICI

Unità operativa: RL230

Numero scheda: 1327

Codice scheda: SUP-RL230-0001327

RIFERIMENTO SCHEDA IMMAGINE

Codice IDK della scheda immagine: IMM-RL230-0001147

Tipo scheda: F

CODICE UNIVOCO

Codice regione: 03

Ente schedatore: R03/ Regione Lombardia

Ente competente: S27

OGGETTO

OGGETTO

Definizione dell'oggetto: positivo

Natura biblioteconomica dell'oggetto: m

Originalità: originale

QUANTITA'

Numero oggetti/elementi: 1

SOGGETTO

TITOLO

Titolo attribuito: Cascina Cavalcato[?]

Specifiche titolo: iscrizione

LOCALIZZAZIONE GEOGRAFICO-AMMINISTRATIVA

INDICAZIONE DEL CONTENITORE FISICO

Codice del contenitore fisico: 27419

Categoria del contenitore fisico: architettura

LOCALIZZAZIONE GEOGRAFICO-AMMINISTRATIVA ATTUALE

Stato: Italia

Regione: Lombardia

Provincia: MI

Nome provincia: Milano

Codice ISTAT comune: 015146

Comune: Milano

COLLOCAZIONE SPECIFICA

Tipologia: grattacielo

Denominazione: Palazzo Lombardia

Indirizzo: Piazza Città di Lombardia, 1

Denominazione struttura conservativa - livello 1: Archivi dell'Immagine - Regione Lombardia

Altra denominazione [1 / 8]: Regione Lombardia

Altra denominazione [2 / 8]: Regione Lombardia

Altra denominazione [3 / 8]: Regione Lombardia

Altra denominazione [4 / 8]: Regione Lombardia

Altra denominazione [5 / 8]: Regione Lombardia

Altra denominazione [6 / 8]: Regione Lombardia

Altra denominazione [7 / 8]: Regione Lombardia

Altra denominazione [8 / 8]: Regione Lombardia

UBICAZIONE

UBICAZIONE FOTO

Fondo: Osserva.Te.R.

Sezione: OTR

Serie archivistica: Territorio e attività rurali

CRONOLOGIA

CRONOLOGIA GENERICA

Secolo: XX

Frazione di secolo: ultimo quarto

CRONOLOGIA SPECIFICA

Da: 1980/01/01

Validità: post

A: 1999/12/31

Validità: ante

MOTIVAZIONE CRONOLOGIA

Motivazione: comunicazione orale

PRODUZIONE E DIFFUSIONE

RESPONSABILITA'

Nome di persona o ente: Regione Lombardia D.G. Agricoltura - U.R.B.I.M. Lombardia

Tipo intestazione: E

Circostanza: campagna di documentazione fotografica

Data: 2003-2004

Specifiche sull'attribuzione: I nuovi segni del territorio 2004

Riferimento al ruolo: committente

Motivazione dell'attribuzione: bibliografia

DATI TECNICI

Indicazione di colore: BN

Materia e tecnica: gelatina bromuro d'argento/carta

MISURE [1 / 2]

Tipo misure: supporto primario

Unità di misura: cm

Altezza: 30

Larghezza: 24

Validità: ca.

MISURE [2 / 2]

Tipo misure: singola immagine

Unità di misura: cm

Altezza: 22.5

Larghezza: 22.5

Validità: ca.

Formato: 24x30

DATI ANALITICI

ISCRIZIONI

Classe di appartenenza: documentaria

Tecnica di scrittura: a matita

Posizione: verso: basso

Trascrizione: 1971 - Cascina Cavalcato - Malagnino - Antonio Leoni

CONDIZIONE GIURIDICA E VINCOLI

CONDIZIONE GIURIDICA

Indicazione generica: proprietà Ente pubblico territoriale

Indicazione specifica: Regione Lombardia

Indirizzo: Via Fabio Filzi, 22 - Milano

FONTI E DOCUMENTI DI RIFERIMENTO

DOCUMENTAZIONE FOTOGRAFICA

Codice univoco della risorsa: SC_F_SUP-RL230-0001327_IMG-0000335635

Genere: documentazione allegata

Tipo: fotografia b/n

Autore: Leoni, Antonio

Ente proprietario: Regione Lombardia

Formato: 24x30

Nome del file originale: SUP-RL230-1327

ACCESSO AI DATI

SPECIFICHE DI ACCESSO AI DATI

Profilo di accesso: 1

COMPILAZIONE

COMPILAZIONE

Anno di redazione: 2005

Nome: Buffa C.

Referente scientifico: Nessi M.

Funzionario responsabile: Capozzi B.

