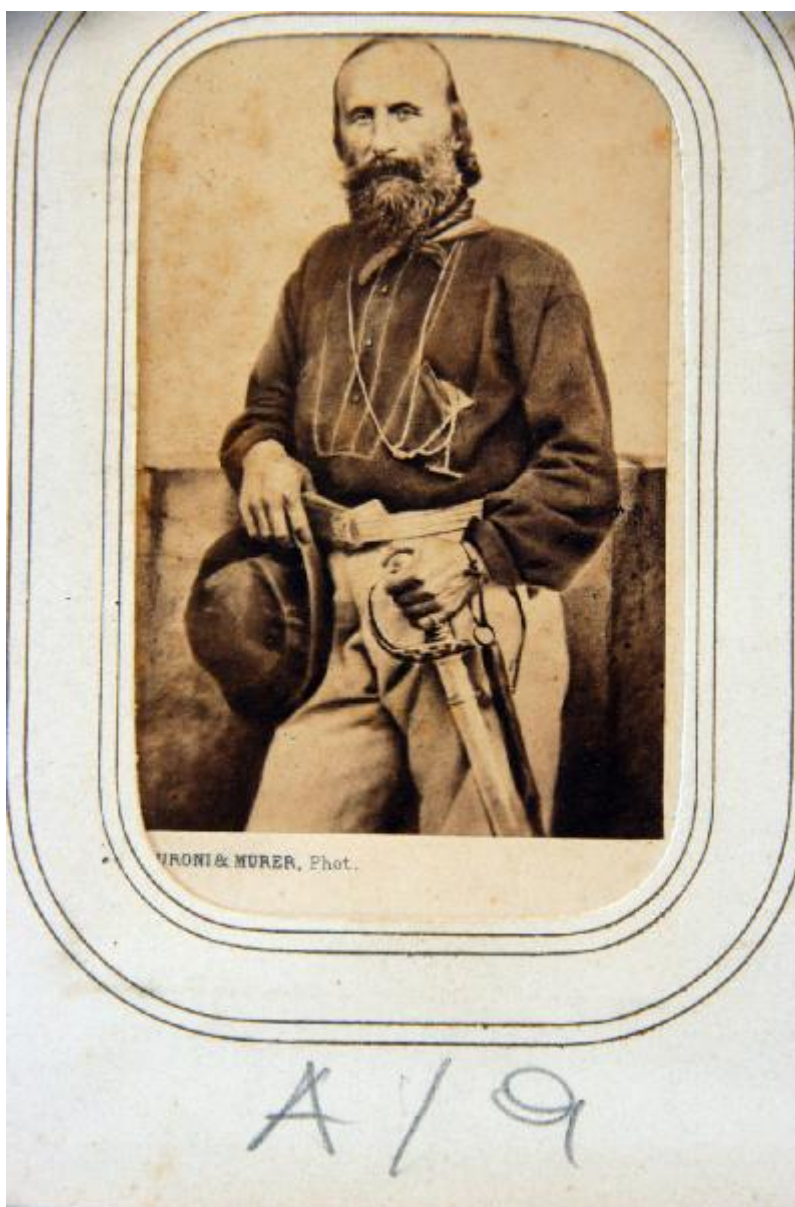


## Ritratto maschile - Giuseppe Garibaldi / Risorgimento italiano

Non identificato; Duroni & Murer



Link risorsa: <https://www.lombardiabeniculturali.it/fotografie/schede/IMM-S0110-000028/>

Scheda SIRBeC: <https://www.lombardiabeniculturali.it/fotografie/schede-complete/IMM-S0110-000028/>

## CODICI

Unità operativa: S0110

Numero scheda: 28

Codice scheda: IMM-S0110-0000028

Tipo di scheda: AFRLIMM

## SOGGETTO

### SOGGETTO

Indicazioni sul soggetto

Il personaggio è ripreso a tre quarti di figura (piano americano) ed è posto leggermente verso sinistra con testa volta frontalmente: indossa la camicia garibaldina e calzoni bianchi fermati da una larga cintura; dal taschino della camicia fuoriesce la catena dell'orologio; il braccio sinistro è piegato e appoggiato all'elsa della spada che punta a terra lungo il fianco del condottiero; appeso al polso tiene un manganello; il braccio destro è piegato e appoggiato a un muretto retrostante, la mano tiene il cappello.

Identificazione [1 / 2]: Ritratto maschile - Giuseppe Garibaldi

Identificazione [2 / 2]: Risorgimento italiano

Nomi: Garibaldi, Giuseppe

### CLASSIFICAZIONE

Altra classificazione: ritratto

Tipo classificazione: Classificazione per genere fotografico Archivi dell'Immagine - Regione Lombardia

### THESAURUS [1 / 3]

Descrittore: biografia / ritratto

Tipo thesaurus: Thesaurus AESS, Archivi dell'Immagine - Regione Lombardia

### THESAURUS [2 / 3]

Descrittore: militare

Tipo thesaurus: Thesaurus AESS, Archivi dell'Immagine - Regione Lombardia

### THESAURUS [3 / 3]

Descrittore: politica

Tipo thesaurus: Thesaurus AESS, Archivi dell'Immagine - Regione Lombardia

## LUOGO E DATA DELLA RIPRESA

### LOCALIZZAZIONE

Stato: Italia

Data: 1860

#### **DATAZIONE GENERICA**

Secolo: XIX

#### **DATAZIONE SPECIFICA**

Da: 1860

Validità: ca.

A: 1865

Validità: ca.

### **DEFINIZIONE CULTURALE**

#### **AUTORE DELLA FOTOGRAFIA [1 / 2]**

Nome di persona o ente: Non identificato

Tipo intestazione: P

Dati anagrafici/estremi cronologici: (?)

Riferimento all'intervento: fotografo inventore

Motivazione dell'attribuzione: n.r.

#### **AUTORE DELLA FOTOGRAFIA [2 / 2]**

Nome di persona o ente: Duroni & Murer

Tipo intestazione: E

Dati anagrafici/estremi cronologici: 1892-1934

Riferimento all'intervento: fotografo principale

Codice scheda autore: AUF-S0110-0000003

Motivazione dell'attribuzione: iscrizione

### **COMPILAZIONE**

#### **COMPILAZIONE**

Anno di redazione: 2011

Ente compilatore: Accademia di Belle Arti Tadini

Nome: Civai, Alessandra

Referente scientifico: Albertario, Marco

Funzionario responsabile: Albertario, Marco

## SUPPORTO COLLEGATO: AFRLSUP - SUP-S0110-0000041 [1 / 1]

### CODICI

Unità operativa: S0110

Numero scheda: 41

Codice scheda: SUP-S0110-0000041

### RIFERIMENTO SCHEDA IMMAGINE

Codice IDK della scheda immagine: IMM-S0110-0000028

Tipo scheda: F

Livello ricerca: C

### CODICE UNIVOCO

Codice regione: 03

Numero catalogo generale: 02059622

Ente schedatore: R03/ Accademia di Belle Arti Tadini

Ente competente: S27

### OGGETTO

#### OGGETTO

Definizione dell'oggetto: positivo

Natura biblioteconomica dell'oggetto: m

#### QUANTITA'

Numero oggetti/elementi: 1

### SOGGETTO

#### TITOLO

Titolo attribuito: Ritratto di Giuseppe Garibaldi

Specifiche titolo: del catalogatore

### LOCALIZZAZIONE GEOGRAFICO-AMMINISTRATIVA

#### INDICAZIONE DEL CONTENITORE FISICO

Codice del contenitore fisico: 24780

Categoria del contenitore fisico: architettura

### **LOCALIZZAZIONE GEOGRAFICO-AMMINISTRATIVA ATTUALE**

Stato: Italia

Regione: Lombardia

Provincia: BG

Nome provincia: Bergamo

Codice ISTAT comune: 016128

Comune: Lovere

### **COLLOCAZIONE SPECIFICA**

Tipologia: museo

Denominazione: Accademia di Belle Arti Tadini

Indirizzo: Via Tadini, 40

Denominazione struttura conservativa - livello 1: Accademia di Belle Arti Tadini

Denominazione struttura conservativa - livello 2: Museo dell'Ottocento

## **UBICAZIONE**

### **UBICAZIONE FOTO**

Fondo: Fondo Giovanni Battista Zitti

Serie archivistica: MR0198

Contenitore: MR0198

Collocazione: MR00A9

### **INVENTARIO**

## **CRONOLOGIA**

### **CRONOLOGIA GENERICA**

Secolo: XIX

### **CRONOLOGIA SPECIFICA**

Da: 1892

Validità: post

A: 1899

Validità: ca.

### **MOTIVAZIONE CRONOLOGIA**

Motivazione: analisi storica

## **DATI TECNICI**

Indicazione di colore: BN

Materia e tecnica: albumina/carta

Specifiche tecniche: viraggio al seppia; ritocco

### **MISURE**

Tipo misure: immagine visibile

Unità di misura: mm

Altezza: 79

Larghezza: 52

Formato: carte de visite

## **DATI ANALITICI**

### **ISCRIZIONI**

Classe di appartenenza: indicazione di responsabilità

Lingua: francese

Tecnica di scrittura: tipografica

Posizione: in basso su cartoncino, parzialmente coperta da album

Trascrizione: DURONI & MURER (Phot.)

Indicazioni sull'oggetto

La fotografia, incollata su cartoncino rettangolare, è montata in passepartout di carta bianca con doppia incorniciatura filettata ad inchiostro nero.

Notizie storico-critiche

La fotografia ritrae Giuseppe Garibaldi davanti a un muretto e mostra strette affinità nella posa del personaggio, nella sua età e nell'abbigliamento con l'immagine scattata probabilmente nel settembre 1860 a Napoli, quando il condottiero entrò trionfalmente in città dopo che Ferdinando II si era ritirato e si era arroccato nella fortezza di Gaeta (cfr. inv. n. MR0A13).

## **CONSERVAZIONE**

## STATO DI CONSERVAZIONE

Data: 2011

Stato di conservazione: discreto

Indicazioni specifiche: leggermente ingiallito, macchie, incollato su cartone

## CONDIZIONE GIURIDICA E VINCOLI

### CONDIZIONE GIURIDICA

Indicazione generica: proprietà privata

## FONTI E DOCUMENTI DI RIFERIMENTO

### DOCUMENTAZIONE FOTOGRAFICA

Codice univoco della risorsa: SC\_F\_SUP-S0110-0000041\_IMG-0001051872

Genere: documentazione allegata

Tipo: fotografia digitale colore

Data: 2010/09/00

Codice identificativo: Tadini MR00A9

Collocazione del file nell'archivio locale: Museo Risorgimento

Nome del file originale: MR00A9.jpg

## ACCESSO AI DATI

### SPECIFICHE DI ACCESSO AI DATI

Profilo di accesso: 1

Motivazione: dati liberamente accessibili

## COMPILAZIONE

### COMPILAZIONE

Anno di redazione: 2011

Ente compilatore: Accademia di Belle Arti Tadini

Nome: Civai, Alessandra

Referente scientifico: Albertario, Marco



Funzionario responsabile: Albertario, Marco

