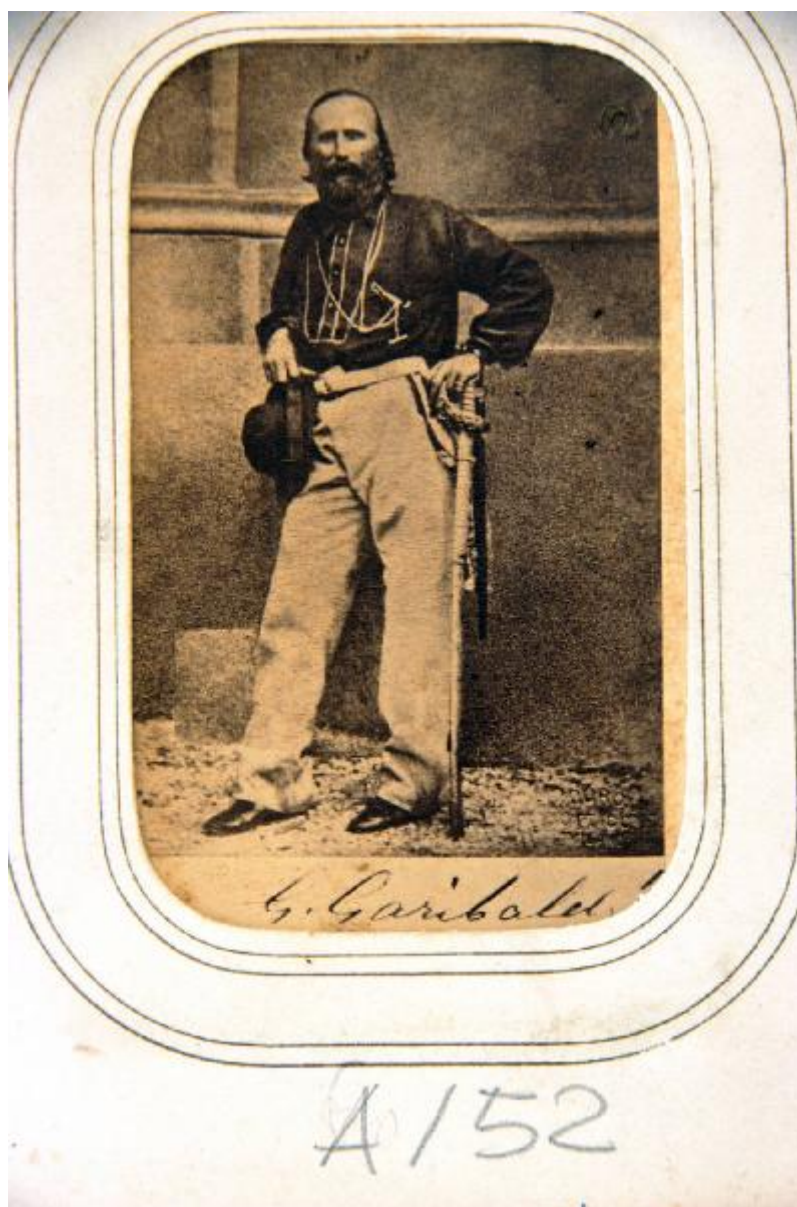


Ritratto maschile - Giuseppe Garibaldi / Risorgimento italiano

Duroni, Alessandro



Link risorsa: <https://www.lombardiabeniculturali.it/fotografie/schede/IMM-S0110-000030/>

Scheda SIRBeC: <https://www.lombardiabeniculturali.it/fotografie/schede-complete/IMM-S0110-000030/>

CODICI

Unità operativa: S0110

Numero scheda: 30

Codice scheda: IMM-S0110-0000030

Tipo di scheda: AFRLIMM

SOGGETTO

SOGGETTO

Indicazioni sul soggetto

Il personaggio è ripreso a figura intera ed è posto leggermente verso sinistra con la testa volta frontalmente: indossa la camicia garibaldina e calzoncini bianchi fermati da una larga cintura; dal taschino della camicia fuoriesce la catena dell'orologio; il braccio sinistro è piegato e appoggiato all'elsa della spada che punta a terra lungo il fianco del condottiero; appeso al polso tiene un manganello; il braccio destro è piegato e appoggiato a un muretto retrostante, la mano tiene il cappello.

Identificazione [1 / 2]: Ritratto maschile - Giuseppe Garibaldi

Identificazione [2 / 2]: Risorgimento italiano

Nomi: Garibaldi, Giuseppe

CLASSIFICAZIONE

Altra classificazione: ritratto

Tipo classificazione: Classificazione per genere fotografico Archivi dell'Immagine - Regione Lombardia

THESAURUS [1 / 3]

Descrittore: biografia / ritratto

Tipo thesaurus: Thesaurus AESS, Archivi dell'Immagine - Regione Lombardia

THESAURUS [2 / 3]

Descrittore: militare

Tipo thesaurus: Thesaurus AESS, Archivi dell'Immagine - Regione Lombardia

THESAURUS [3 / 3]

Descrittore: politica

Tipo thesaurus: Thesaurus AESS, Archivi dell'Immagine - Regione Lombardia

LUOGO E DATA DELLA RIPRESA

LOCALIZZAZIONE

Stato: Italia

Data: 1860

DATAZIONE GENERICA

Secolo: XIX

DATAZIONE SPECIFICA

Da: 1860

Validità: ca.

A: 1865

Validità: ca.

DEFINIZIONE CULTURALE

AUTORE DELLA FOTOGRAFIA

Nome di persona o ente: Duroni, Alessandro

Tipo intestazione: P

Dati anagrafici/estremi cronologici: 1807-1870

Riferimento all'intervento: fotografo principale

Codice scheda autore: AUF-S0110-0000004

Motivazione dell'attribuzione: marchio

COMPILAZIONE

COMPILAZIONE

Anno di redazione: 2011

Ente compilatore: Accademia di Belle Arti Tadini

Nome: Civai, Alessandra

Referente scientifico: Albertario, Marco

Funzionario responsabile: Albertario, Marco

SUPPORTO COLLEGATO: AFRLSUP - SUP-S0110-0000043 [1 / 1]

CODICI

Unità operativa: S0110

Numero scheda: 43

Codice scheda: SUP-S0110-0000043

RIFERIMENTO SCHEDA IMMAGINE

Codice IDK della scheda immagine: IMM-S0110-0000030

Tipo scheda: F

Livello ricerca: C

CODICE UNIVOCO

Codice regione: 03

Numero catalogo generale: 02059665

Ente schedatore: R03/ Accademia di Belle Arti Tadini

Ente competente: S27

OGGETTO

OGGETTO

Definizione dell'oggetto: positivo

Natura biblioteconomica dell'oggetto: m

QUANTITA'

Numero oggetti/elementi: 1

SOGGETTO

TITOLO

Titolo attribuito: Ritratto di Giuseppe Garibaldi

Specifiche titolo: del catalogatore

LOCALIZZAZIONE GEOGRAFICO-AMMINISTRATIVA

INDICAZIONE DEL CONTENITORE FISICO

Codice del contenitore fisico: 24780

Categoria del contenitore fisico: architettura

LOCALIZZAZIONE GEOGRAFICO-AMMINISTRATIVA ATTUALE

Stato: Italia

Regione: Lombardia

Provincia: BG

Nome provincia: Bergamo

Codice ISTAT comune: 016128

Comune: Lovere

COLLOCAZIONE SPECIFICA

Tipologia: museo

Denominazione: Accademia di Belle Arti Tadini

Indirizzo: Via Tadini, 40

Denominazione struttura conservativa - livello 1: Accademia di Belle Arti Tadini

Denominazione struttura conservativa - livello 2: Museo dell'Ottocento

UBICAZIONE

UBICAZIONE FOTO

Fondo: Fondo Giovanni Battista Zitti

Serie archivistica: MR0198

Contenitore: MR0198

Collocazione: MR0A52

INVENTARIO

CRONOLOGIA

CRONOLOGIA GENERICA

Secolo: XIX

CRONOLOGIA SPECIFICA

Da: 1860

Validità: ca.

A: 1870

Validità: ante

MOTIVAZIONE CRONOLOGIA [1 / 2]

Motivazione: analisi storica

Specifiche: anno di morte del fotografo principale (validità ante)

MOTIVAZIONE CRONOLOGIA [2 / 2]

Motivazione: analisi stilistica

DATI TECNICI

Indicazione di colore: BN

Materia e tecnica: albumina/carta

Specifiche tecniche: viraggio al seppia; ritocco

MISURE

Tipo misure: immagine visibile

Unità di misura: mm

Altezza: 87

Larghezza: 51

Formato: carte de visite

DATI ANALITICI

ISCRIZIONI [1 / 2]

Classe di appartenenza: documentaria

Tecnica di scrittura: fotografica

Posizione: in basso su fotografia

Trascrizione: G. Garibaldi

ISCRIZIONI [2 / 2]

Classe di appartenenza: indicazione di responsabilità

Tecnica di scrittura: a timbro

Posizione: su fotografia, al recto, entro figurazione, in basso a destra

Trascrizione: DURONI/ OTTICO/ MILANO

STEMMI/MARCHI/TIMBRI

Classe di appartenenza: marchio

Qualificazione: commerciale

Identificazione: Alessandro Duroni

Posizione: su fotografia, al recto, entro figurazione, in basso a destra

Descrizione: scritta: DURONI/ OTTICO/ MILANO

Indicazioni sull'oggetto

La fotografia, incollata su cartoncino rettangolare, è montata in passepartout di carta bianca con doppia incorniciatura filettata ad inchiostro nero.

Notizie storico-critiche

La fotografia ritrae Giuseppe Garibaldi davanti a un muretto e mostra strette affinità nella posa del personaggio, nella sua età e nell'abbigliamento con l'immagine scattata probabilmente nel settembre 1860 a Napoli, quando il condottiero entrò trionfalmente in città dopo che Ferdinando II si era ritirato e si era arroccato nella fortezza di Gaeta (cfr. inv. n. MR0A13).

CONSERVAZIONE

STATO DI CONSERVAZIONE

Data: 2011

Stato di conservazione: discreto

Indicazioni specifiche: ingiallito, sporco, incollato su cartone

CONDIZIONE GIURIDICA E VINCOLI

CONDIZIONE GIURIDICA

Indicazione generica: proprietà privata

FONTI E DOCUMENTI DI RIFERIMENTO

DOCUMENTAZIONE FOTOGRAFICA

Codice univoco della risorsa: SC_F_SUP-S0110-0000043_IMG-0001051874

Genere: documentazione allegata

Tipo: fotografia digitale colore

Data: 2010/09/00

Codice identificativo: Tadini MR0A52

Collocazione del file nell'archivio locale: Museo Risorgimento

Nome del file originale: MR0A52.jpg

ACCESSO AI DATI

SPECIFICHE DI ACCESSO AI DATI

Profilo di accesso: 1

Motivazione: dati liberamente accessibili

COMPILAZIONE

COMPILAZIONE

Anno di redazione: 2011

Ente compilatore: Accademia di Belle Arti Tadini

Nome: Civai, Alessandra

Referente scientifico: Albertario, Marco

Funzionario responsabile: Albertario, Marco

