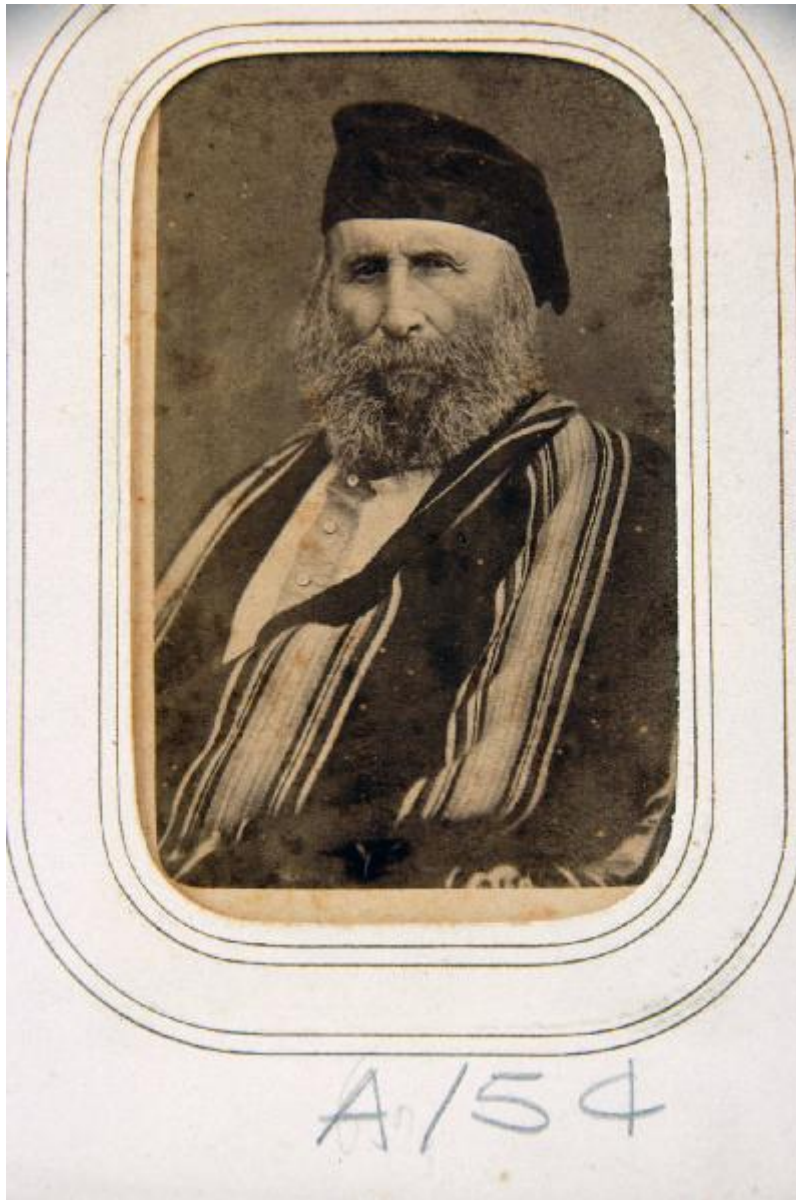


# Ritratto maschile - Giuseppe Garibaldi / Risorgimento italiano

Capitano, Cristoforo



Link risorsa: <https://www.lombardiabeniculturali.it/fotografie/schede/IMM-S0110-000037/>

Scheda SIRBeC: <https://www.lombardiabeniculturali.it/fotografie/schede-complete/IMM-S0110-000037/>

## CODICI

Unità operativa: S0110

Numero scheda: 37

Codice scheda: IMM-S0110-0000037

Tipo di scheda: AFRLIMM

## SOGGETTO

### SOGGETTO

Indicazioni sul soggetto

Il personaggio, in età avanzata, è ripreso al busto; indossa una camicia e un poncho scuro rigato; in testa ha un berretto nero morbido, alla cui estremità è fissata una nappa che scende sul capo.

Identificazione [1 / 2]: Ritratto maschile - Giuseppe Garibaldi

Identificazione [2 / 2]: Risorgimento italiano

Nomi: Garibaldi, Giuseppe

### CLASSIFICAZIONE

Altra classificazione: ritratto

Tipo classificazione: Classificazione per genere fotografico Archivi dell'Immagine - Regione Lombardia

### THESAURUS [1 / 3]

Descrittore: biografia / ritratto

Tipo thesaurus: Thesaurus AESS, Archivi dell'Immagine - Regione Lombardia

### THESAURUS [2 / 3]

Descrittore: militare

Tipo thesaurus: Thesaurus AESS, Archivi dell'Immagine - Regione Lombardia

### THESAURUS [3 / 3]

Descrittore: politica

Tipo thesaurus: Thesaurus AESS, Archivi dell'Immagine - Regione Lombardia

## LUOGO E DATA DELLA RIPRESA

### LOCALIZZAZIONE

Stato: Italia

Data: 1880 ca.

#### **DATAZIONE GENERICA**

Secolo: XIX

#### **DATAZIONE SPECIFICA**

Da: 1880

Validità: ca.

A: 1880

Validità: ca.

### **DEFINIZIONE CULTURALE**

#### **AUTORE DELLA FOTOGRAFIA**

Nome di persona o ente: Capitano, Cristoforo

Tipo intestazione: P

Dati anagrafici/estremi cronologici: notizie sec. XVIII ultimo quarto - sec. XIX inizio

Riferimento all'intervento: fotografo principale

Codice scheda autore: AUF-S0110-0000009

Motivazione dell'attribuzione: marchio

### **COMPILAZIONE**

#### **COMPILAZIONE**

Anno di redazione: 2011

Ente compilatore: Accademia di Belle Arti Tadini

Nome: Civai, Alessandra

Referente scientifico: Albertario, Marco

Funzionario responsabile: Albertario, Marco

## SUPPORTO COLLEGATO: AFRLSUP - SUP-S0110-0000049 [1 / 1]

### CODICI

Unità operativa: S0110

Numero scheda: 49

Codice scheda: SUP-S0110-0000049

### RIFERIMENTO SCHEDA IMMAGINE

Codice IDK della scheda immagine: IMM-S0110-0000037

Tipo scheda: F

Livello ricerca: C

### CODICE UNIVOCO

Codice regione: 03

Numero catalogo generale: 02059667

Ente schedatore: R03/ Accademia di Belle Arti Tadini

Ente competente: S27

### OGGETTO

#### OGGETTO

Definizione dell'oggetto: positivo

Natura biblioteconomica dell'oggetto: m

#### QUANTITA'

Numero oggetti/elementi: 1

### SOGGETTO

#### TITOLO

Titolo attribuito: Ritratto di Giuseppe Garibaldi anziano

Specifiche titolo: del catalogatore

### LOCALIZZAZIONE GEOGRAFICO-AMMINISTRATIVA

#### INDICAZIONE DEL CONTENITORE FISICO

Codice del contenitore fisico: 24780

Categoria del contenitore fisico: architettura

#### **LOCALIZZAZIONE GEOGRAFICO-AMMINISTRATIVA ATTUALE**

Stato: Italia

Regione: Lombardia

Provincia: BG

Nome provincia: Bergamo

Codice ISTAT comune: 016128

Comune: Lovere

#### **COLLOCAZIONE SPECIFICA**

Tipologia: museo

Denominazione: Accademia di Belle Arti Tadini

Indirizzo: Via Tadini, 40

Denominazione struttura conservativa - livello 1: Accademia di Belle Arti Tadini

Denominazione struttura conservativa - livello 2: Museo dell'Ottocento

### **UBICAZIONE**

#### **UBICAZIONE FOTO**

Fondo: Fondo Giovanni Battista Zitti

Serie archivistica: MR0198

Contenitore: MR0198

Collocazione: MR0A54

#### **INVENTARIO**

### **CRONOLOGIA**

#### **CRONOLOGIA GENERICA**

Secolo: XIX

#### **CRONOLOGIA SPECIFICA**

Da: 1880

Validità: ca.

A: 1899

Validità: ca.

**MOTIVAZIONE CRONOLOGIA [1 / 2]**

Motivazione: analisi stilistica

**MOTIVAZIONE CRONOLOGIA [2 / 2]**

Motivazione: analisi storica

**DATI TECNICI**

Indicazione di colore: BN

Materia e tecnica: albumina/carta

Specifiche tecniche: viraggio al seppia

**MISURE**

Tipo misure: immagine visibile

Unità di misura: mm

Altezza: 85

Larghezza: 53

Formato: carte de visite

**DATI ANALITICI**

**ISCRIZIONI [1 / 2]**

Posizione: al recto, sul cartoncino, in basso a sinistra

Trascrizione: [non leggibile perché coperta da album]

**ISCRIZIONI [2 / 2]**

Classe di appartenenza: commerciale

Tecnica di scrittura: tipografica

Posizione: a tergo, sul cartoncino, in alto

Trascrizione

PITTORE/ C. CAPITANIO/ FOTOGRAFO/ BRESCIA/ Via S. Francesco N.o 1886/ ANGOLO CORSO CARLO ALBERTO

**STEMMI/MARCHI/TIMBRI**

Classe di appartenenza: marchio

Qualificazione: commerciale

Identificazione: Cristoforo Capitanio

Posizione: a tergo, sul cartoncino

#### Descrizione

stemma Savoia con cartigli sottostanti recanti la scritta: PITTORE/ C. CAPITANIO/ FOTOGRAFO/ BRESCIA/ Via S. Francesco N.o 1886/ ANGOLO CORSO CARLO ALBERTO

#### Indicazioni sull'oggetto

La fotografia, incollata su cartoncino rettangolare, è montata in passepartout di carta bianca con doppia incorniciatura filettata ad inchiostro nero. L'immagine è delimitata in una campitura ovale.

#### Notizie storico-critiche

La fotografia è stata realizzata da Cristoforo Capitanio, uno dei più noti fotografi bresciani attivo tra l'ultimo quarto del XIX secolo e l'inizio del successivo; con ogni probabilità eseguì la riproduzione di un'altra fotografia. L'immagine immortalava Garibaldi negli ultimi anni della sua vita, trascorsi prevalentemente a Caprera.

## CONSERVAZIONE

### STATO DI CONSERVAZIONE

Data: 2011

Stato di conservazione: discreto

Indicazioni specifiche: ingiallito, sporco, incollato su cartone

## CONDIZIONE GIURIDICA E VINCOLI

### CONDIZIONE GIURIDICA

Indicazione generica: proprietà privata

## FONTI E DOCUMENTI DI RIFERIMENTO

### DOCUMENTAZIONE FOTOGRAFICA

Codice univoco della risorsa: SC\_F\_SUP-S0110-0000049\_IMG-0001051881

Genere: documentazione allegata

Tipo: fotografia digitale colore

Data: 2010/09/00

Codice identificativo: Tadini MR0A54

Collocazione del file nell'archivio locale: Museo Risorgimento

Nome del file originale: MR0A54.jpg

## ACCESSO AI DATI

### SPECIFICHE DI ACCESSO AI DATI

Profilo di accesso: 1

Motivazione: dati liberamente accessibili

## COMPILAZIONE

### COMPILAZIONE

Anno di redazione: 2011

Ente compilatore: Accademia di Belle Arti Tadini

Nome: Civai, Alessandra

Referente scientifico: Albertario, Marco

Funzionario responsabile: Albertario, Marco



