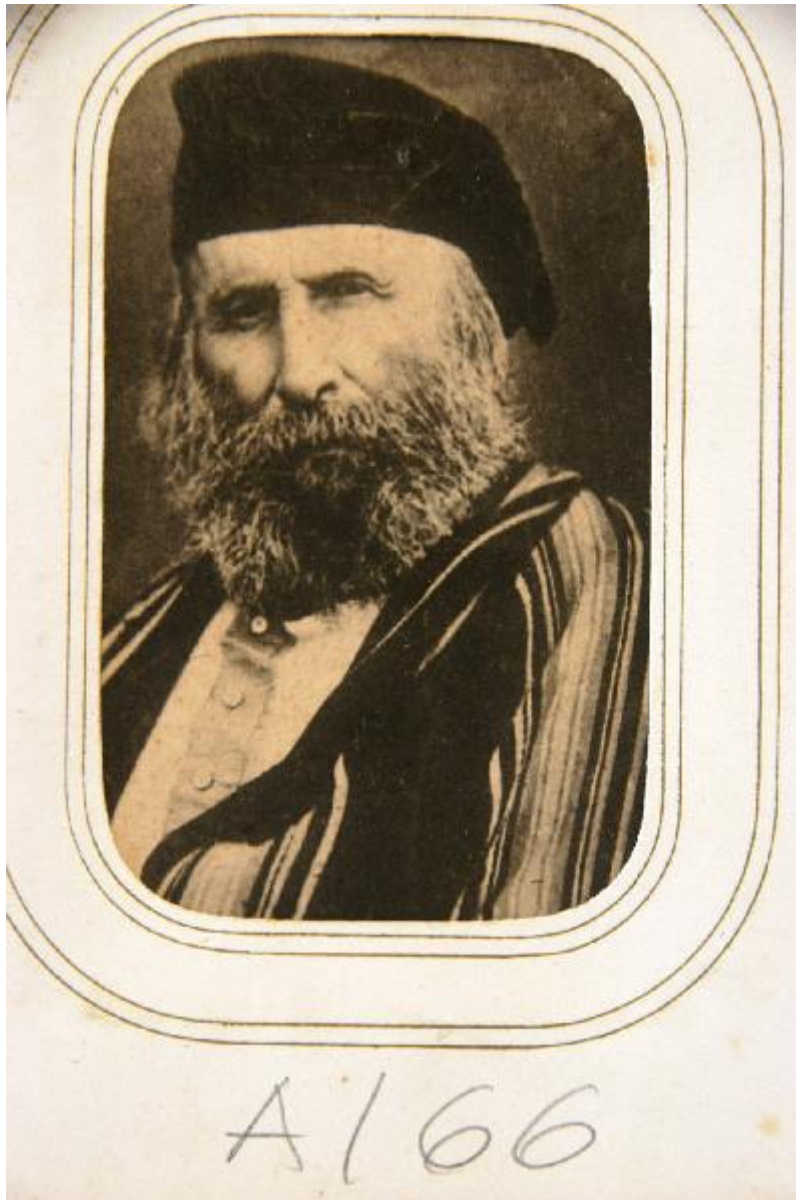


## Ritratto maschile - Giuseppe Garibaldi / Risorgimento italiano

Non identificato



Link risorsa: <https://www.lombardiabeniculturali.it/fotografie/schede/IMM-S0110-000038/>

Scheda SIRBeC: <https://www.lombardiabeniculturali.it/fotografie/schede-complete/IMM-S0110-000038/>

## CODICI

Unità operativa: S0110

Numero scheda: 38

Codice scheda: IMM-S0110-0000038

Tipo di scheda: AFRLIMM

## SOGGETTO

### SOGGETTO

Indicazioni sul soggetto

Il personaggio, in età avanzata, è ripreso a mezzo busto; indossa una camicia e un poncho scuro rigato; in testa ha un berretto nero morbido, alla cui estremità è fissata una nappa che scende sulla nuca.

Identificazione [1 / 2]: Ritratto maschile - Giuseppe Garibaldi

Identificazione [2 / 2]: Risorgimento italiano

Nomi: Garibaldi, Giuseppe

### CLASSIFICAZIONE

Altra classificazione: ritratto

Tipo classificazione: Classificazione per genere fotografico Archivi dell'Immagine - Regione Lombardia

### THESAURUS [1 / 3]

Descrittore: biografia / ritratto

Tipo thesaurus: Thesaurus AESS, Archivi dell'Immagine - Regione Lombardia

### THESAURUS [2 / 3]

Descrittore: militare

Tipo thesaurus: Thesaurus AESS, Archivi dell'Immagine - Regione Lombardia

### THESAURUS [3 / 3]

Descrittore: politica

Tipo thesaurus: Thesaurus AESS, Archivi dell'Immagine - Regione Lombardia

## LUOGO E DATA DELLA RIPRESA

### LOCALIZZAZIONE

Stato: Italia

Data: 1880 ca.

#### **DATAZIONE GENERICA**

Secolo: XIX

#### **DATAZIONE SPECIFICA**

Da: 1880

Validità: ca.

A: 1880

Validità: ca.

### **DEFINIZIONE CULTURALE**

#### **AUTORE DELLA FOTOGRAFIA**

Nome di persona o ente: Non identificato

Tipo intestazione: P

Dati anagrafici/estremi cronologici: (?)

Riferimento all'intervento: fotografo principale

Motivazione dell'attribuzione: n.r.

### **COMPILAZIONE**

#### **COMPILAZIONE**

Anno di redazione: 2011

Ente compilatore: Accademia di Belle Arti Tadini

Nome: Civai, Alessandra

Referente scientifico: Albertario, Marco

Funzionario responsabile: Albertario, Marco

**SUPPORTO COLLEGATO: AFRLSUP - SUP-S0110-0000050 [1 / 1]**

**CODICI**

Unità operativa: S0110

Numero scheda: 50

Codice scheda: SUP-S0110-0000050

**RIFERIMENTO SCHEDA IMMAGINE**

Codice IDK della scheda immagine: IMM-S0110-0000038

Tipo scheda: F

Livello ricerca: C

**CODICE UNIVOCO**

Codice regione: 03

Numero catalogo generale: 02059679

Ente schedatore: R03/ Accademia di Belle Arti Tadini

Ente competente: S27

**OGGETTO**

**OGGETTO**

Definizione dell'oggetto: positivo

Natura biblioteconomica dell'oggetto: m

**QUANTITA'**

Numero oggetti/elementi: 1

**SOGGETTO**

**TITOLO**

Titolo attribuito: Ritratto di Giuseppe Garibaldi anziano

Specifiche titolo: del catalogatore

**LOCALIZZAZIONE GEOGRAFICO-AMMINISTRATIVA**

**INDICAZIONE DEL CONTENITORE FISICO**

Codice del contenitore fisico: 24780

Categoria del contenitore fisico: architettura

### **LOCALIZZAZIONE GEOGRAFICO-AMMINISTRATIVA ATTUALE**

Stato: Italia

Regione: Lombardia

Provincia: BG

Nome provincia: Bergamo

Codice ISTAT comune: 016128

Comune: Lovere

### **COLLOCAZIONE SPECIFICA**

Tipologia: museo

Denominazione: Accademia di Belle Arti Tadini

Indirizzo: Via Tadini, 40

Denominazione struttura conservativa - livello 1: Accademia di Belle Arti Tadini

Denominazione struttura conservativa - livello 2: Museo dell'Ottocento

## **UBICAZIONE**

### **UBICAZIONE FOTO**

Fondo: Fondo Giovanni Battista Zitti

Serie archivistica: MR0198

Contenitore: MR0198

Collocazione: MR0A66

### **INVENTARIO**

## **CRONOLOGIA**

### **CRONOLOGIA GENERICA**

Secolo: XIX

### **CRONOLOGIA SPECIFICA**

Da: 1880

Validità: ca.

A: 1899

Validità: ca.

#### **MOTIVAZIONE CRONOLOGIA [1 / 2]**

Motivazione: analisi stilistica

#### **MOTIVAZIONE CRONOLOGIA [2 / 2]**

Motivazione: analisi storica

### **DATI TECNICI**

Indicazione di colore: BN

Materia e tecnica: collotipia

Specifiche tecniche: viraggio al seppia

#### **MISURE**

Tipo misure: immagine visibile

Unità di misura: mm

Altezza: 87

Larghezza: 53

Formato: carte de visite

### **DATI ANALITICI**

Indicazioni sull'oggetto

Il cartoncino, su cui è stampata l'immagine, è montato in passepartout di carta bianca con doppia incorniciatura filettata ad inchiostro nero.

Notizie storico-critiche

Si tratta di una cartolina su cui è stampato un noto ritratto di Garibaldi anziano. In Accademia Tadini esiste un esemplare (MR0A54) realizzato da Cristoforo Capitanio, uno dei più noti fotografi bresciani attivo tra l'ultimo quarto del XIX secolo e l'inizio del successivo, che esegue molto probabilmente una riproduzione fotografica dello stesso ritratto. L'immagine immortalava Garibaldi negli ultimi anni della sua vita, trascorsi prevalentemente a Caprera.

### **CONSERVAZIONE**

#### **STATO DI CONSERVAZIONE**

Data: 2011

Stato di conservazione: discreto

Indicazioni specifiche: abraso, sporco

## CONDIZIONE GIURIDICA E VINCOLI

### CONDIZIONE GIURIDICA

Indicazione generica: proprietà privata

## FONTI E DOCUMENTI DI RIFERIMENTO

### DOCUMENTAZIONE FOTOGRAFICA

Codice univoco della risorsa: SC\_F\_SUP-S0110-0000050\_IMG-0001051882

Genere: documentazione allegata

Tipo: fotografia digitale colore

Data: 2010/09/00

Codice identificativo: Tadini MR0A66

Collocazione del file nell'archivio locale: Museo Risorgimento

Nome del file originale: MR0A66.jpg

## ACCESSO AI DATI

### SPECIFICHE DI ACCESSO AI DATI

Profilo di accesso: 1

Motivazione: dati liberamente accessibili

## COMPILAZIONE

### COMPILAZIONE

Anno di redazione: 2011

Ente compilatore: Accademia di Belle Arti Tadini

Nome: Civai, Alessandra

Referente scientifico: Albertario, Marco

Funzionario responsabile: Albertario, Marco

