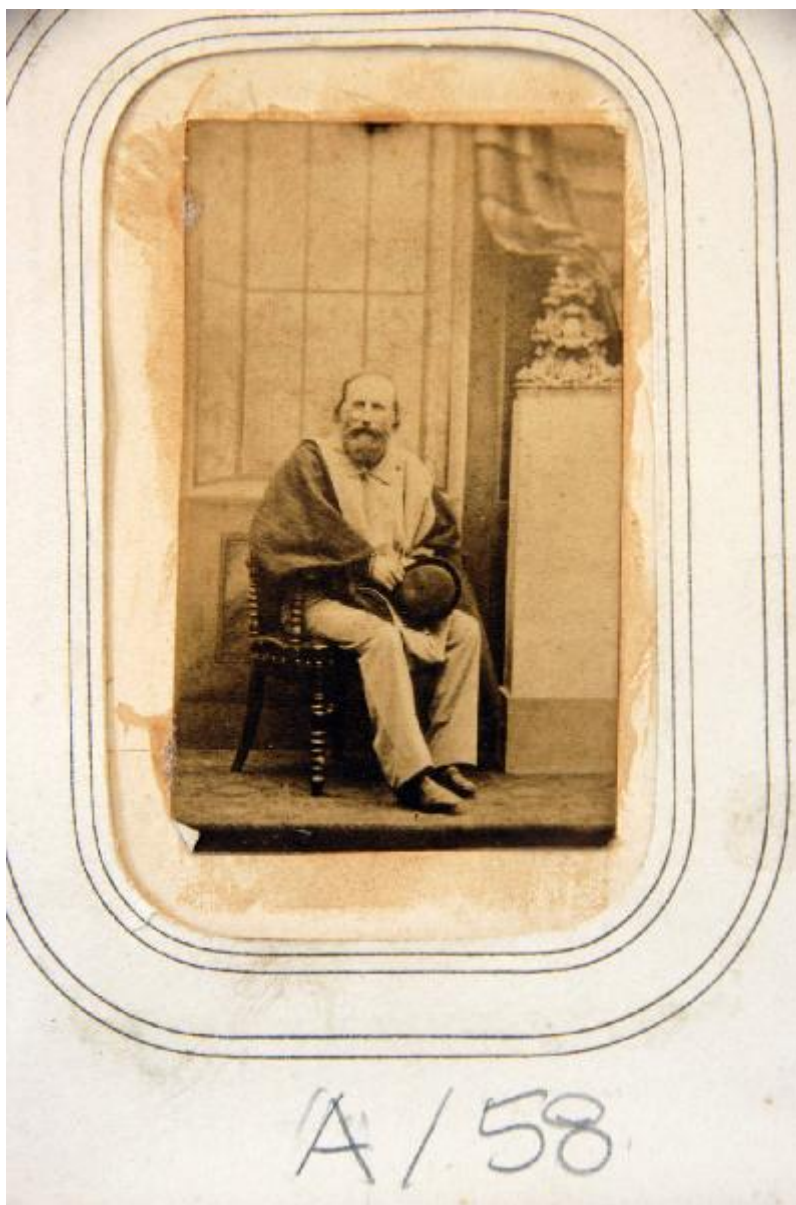


## Ritratto maschile - Giuseppe Garibaldi / Risorgimento italiano

Non identificato



Link risorsa: <https://www.lombardiabeniculturali.it/fotografie/schede/IMM-S0110-000051/>

Scheda SIRBeC: <https://www.lombardiabeniculturali.it/fotografie/schede-complete/IMM-S0110-000051/>

## CODICI

Unità operativa: S0110

Numero scheda: 51

Codice scheda: IMM-S0110-0000051

Tipo di scheda: AFRLIMM

## SOGGETTO

### SOGGETTO

Indicazioni sul soggetto

Il personaggio è a figura intera, seduto su una sedia a braccioli davanti a un fondale dipinto con una finta finestra; l'ambientazione in studio è completata da un pilastrino sormontato da un orologio a pendolo e da un tendaggio; indossa una cappa chiara abbottonata sul davanti attorno a un largo pettorale; sulla spalla destra tiene piegato un lembo della cappa a lasciare libero il braccio; sulle ginocchia tiene il cappello nero.

Identificazione [1 / 2]: Ritratto maschile - Giuseppe Garibaldi

Identificazione [2 / 2]: Risorgimento italiano

Nomi: Garibaldi, Giuseppe

### CLASSIFICAZIONE

Altra classificazione: ritratto

Tipo classificazione: Classificazione per genere fotografico Archivi dell'Immagine - Regione Lombardia

### THESAURUS [1 / 3]

Descrittore: biografia / ritratto

Tipo thesaurus: Thesaurus AESS, Archivi dell'Immagine - Regione Lombardia

### THESAURUS [2 / 3]

Descrittore: politica

Tipo thesaurus: Thesaurus AESS, Archivi dell'Immagine - Regione Lombardia

### THESAURUS [3 / 3]

Descrittore: militare

Tipo thesaurus: Thesaurus AESS, Archivi dell'Immagine - Regione Lombardia

## LUOGO E DATA DELLA RIPRESA

Data: 1870

## DATAZIONE GENERICA

Secolo: XIX

## DATAZIONE SPECIFICA

Da: 1870

Validità: ca.

A: 1870

Validità: ca.

## DEFINIZIONE CULTURALE

### AUTORE DELLA FOTOGRAFIA

Nome di persona o ente: Non identificato

Tipo intestazione: P

Dati anagrafici/estremi cronologici: (?)

Riferimento all'intervento: fotografo principale

Motivazione dell'attribuzione: n.r.

## COMPILAZIONE

### COMPILAZIONE

Anno di redazione: 2011

Ente compilatore: Accademia di Belle Arti Tadini

Nome: Civai, Alessandra

Referente scientifico: Albertario, Marco

Funzionario responsabile: Albertario, Marco

**SUPPORTO COLLEGATO: AFRLSUP - SUP-S0110-0000064 [1 / 1]**

**CODICI**

Unità operativa: S0110

Numero scheda: 64

Codice scheda: SUP-S0110-0000064

**RIFERIMENTO SCHEDA IMMAGINE**

Codice IDK della scheda immagine: IMM-S0110-0000051

Tipo scheda: F

Livello ricerca: C

**CODICE UNIVOCO**

Codice regione: 03

Numero catalogo generale: 02059671

Ente schedatore: R03/ Accademia di Belle Arti Tadini

Ente competente: S27

**OGGETTO**

**OGGETTO**

Definizione dell'oggetto: positivo

Natura biblioteconomica dell'oggetto: m

**QUANTITA'**

Numero oggetti/elementi: 1

**SOGGETTO**

**TITOLO**

Titolo attribuito: Ritratto di Giuseppe Garibaldi

Specifiche titolo: del catalogatore

**LOCALIZZAZIONE GEOGRAFICO-AMMINISTRATIVA**

**INDICAZIONE DEL CONTENITORE FISICO**

Codice del contenitore fisico: 24780

Categoria del contenitore fisico: architettura

#### **LOCALIZZAZIONE GEOGRAFICO-AMMINISTRATIVA ATTUALE**

Stato: Italia

Regione: Lombardia

Provincia: BG

Nome provincia: Bergamo

Codice ISTAT comune: 016128

Comune: Lovere

#### **COLLOCAZIONE SPECIFICA**

Tipologia: museo

Denominazione: Accademia di Belle Arti Tadini

Indirizzo: Via Tadini, 40

Denominazione struttura conservativa - livello 1: Accademia di Belle Arti Tadini

Denominazione struttura conservativa - livello 2: Museo dell'Ottocento

### **UBICAZIONE**

#### **UBICAZIONE FOTO**

Fondo: Fondo Giovanni Battista Zitti

Serie archivistica: MR0198

Contenitore: MR0198

Collocazione: MR0A58

#### **INVENTARIO**

### **CRONOLOGIA**

#### **CRONOLOGIA GENERICA**

Secolo: XIX

#### **CRONOLOGIA SPECIFICA**

Da: 1870

Validità: ca.

A: 1899

Validità: ca.

### **MOTIVAZIONE CRONOLOGIA**

Motivazione: analisi stilistica

## **DATI TECNICI**

Indicazione di colore: BN

Materia e tecnica: albumina/carta

Specifiche tecniche: viraggio al seppia; ritocco

### **MISURE**

Tipo misure: immagine visibile

Unità di misura: mm

Altezza: 72

Larghezza: 43

Formato: carte de visite

## **DATI ANALITICI**

Indicazioni sull'oggetto

La fotografia è incollata su cartoncino rettangolare montato in passepartout di carta bianca con doppia incorniciatura filettata ad inchiostro nero.

Notizie storico-critiche

La fotografia fu probabilmente scattata intorno al 1870 come indicano le affinità di età ed abbigliamento con il ritratto di Garibaldi eseguito nel 1870 dal fotografo francese Nadar. Il fondale dipinto è caratteristico degli studi fotografici di questo periodo e veniva utilizzato per ricreare un'atmosfera di raffinata eleganza.

## **CONSERVAZIONE**

### **STATO DI CONSERVAZIONE**

Data: 2011

Stato di conservazione: mediocre

Indicazioni specifiche: molto ingiallito, sporco, sbiadito, macchie, incollato su cartone

## **CONDIZIONE GIURIDICA E VINCOLI**

## CONDIZIONE GIURIDICA

Indicazione generica: proprietà privata

## FONTI E DOCUMENTI DI RIFERIMENTO

### DOCUMENTAZIONE FOTOGRAFICA

Codice univoco della risorsa: SC\_F\_SUP-S0110-0000064\_IMG-0001051895

Genere: documentazione allegata

Tipo: fotografia digitale colore

Data: 2010/09/00

Codice identificativo: Tadini MR0A58

Collocazione del file nell'archivio locale: Museo Risorgimento

Nome del file originale: MR0A58.jpg

## ACCESSO AI DATI

### SPECIFICHE DI ACCESSO AI DATI

Profilo di accesso: 1

Motivazione: dati liberamente accessibili

## COMPILAZIONE

### COMPILAZIONE

Anno di redazione: 2011

Ente compilatore: Accademia di Belle Arti Tadini

Nome: Civai, Alessandra

Referente scientifico: Albertario, Marco

Funzionario responsabile: Albertario, Marco

