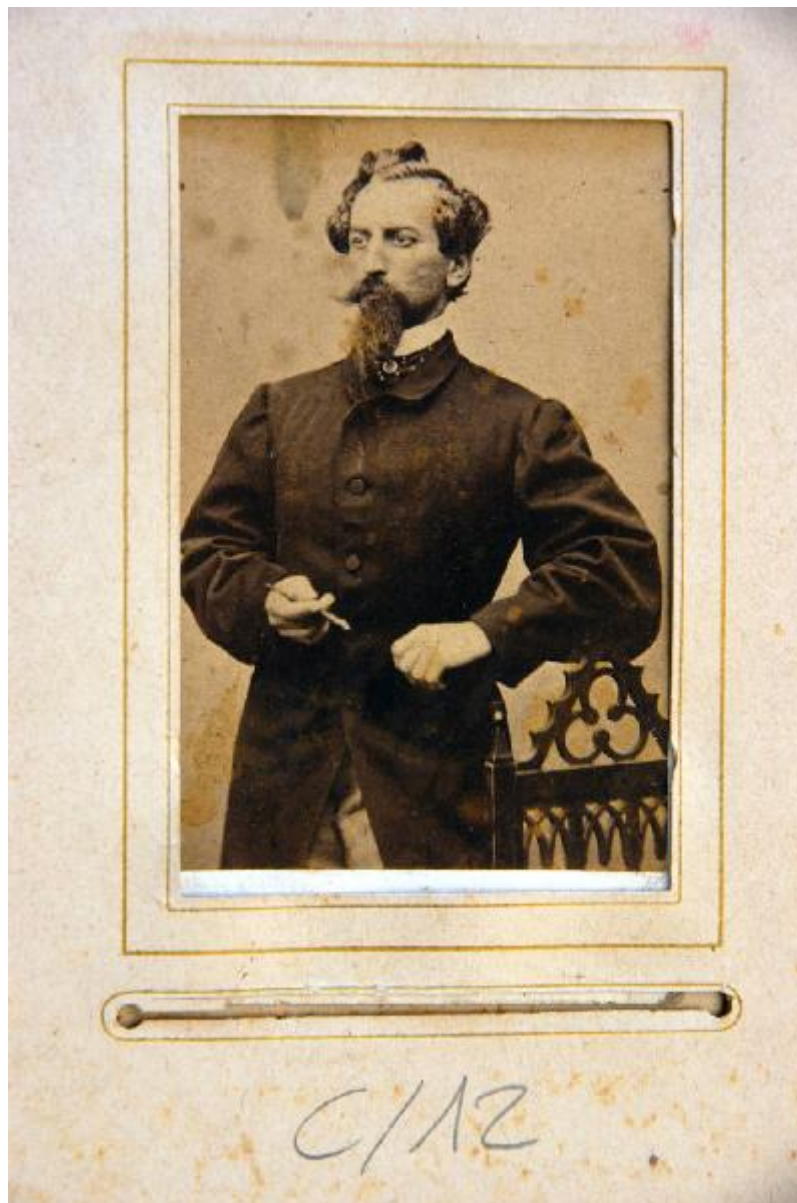


Ritratto maschile - Francesco Nullo

Duroni, Alessandro



Link risorsa: <https://www.lombardiabenculturali.it/fotografie/schede/IMM-S0110-000066/>

Scheda SIRBeC: <https://www.lombardiabenculturali.it/fotografie/schede-complete/IMM-S0110-000066/>

CODICI

Unità operativa: S0110

Numero scheda: 66

Codice scheda: IMM-S0110-0000066

Tipo di scheda: AFRLIMM

SOGGETTO

SOGGETTO

Indicazioni sul soggetto

Il personaggio, da identificare con Francesco Nullo, è inquadrato fino a mezza coscia, la posizione è di tre quarti verso sinistra; è appoggiato alla spalliera di una sedia con il braccio sinistro e sta fumando una sigaretta; indossa una giacca nera lunga e accollata, pantaloni chiari, camicia bianca con colletto alto e cravatta scura a pois bianchi; ha in capelli neri e ondulati, pizzo e lunghi baffi piegati all'insù.

Identificazione: Ritratto maschile - Francesco Nullo

CLASSIFICAZIONE

Altra classificazione: ritratto

Tipo classificazione: Classificazione per genere fotografico Archivi dell'Immagine - Regione Lombardia

THESAURUS

Descrittore: biografia / ritratto

Tipo thesaurus: Thesaurus AESS, Archivi dell'Immagine - Regione Lombardia

LUOGO E DATA DELLA RIPRESA

LOCALIZZAZIONE

Stato: Italia

Data: 1860-1870

DATAZIONE GENERICA

Secolo: XIX

DATAZIONE SPECIFICA

Da: 1860

Validità: ca.

A: 1870

Validità: ante

DEFINIZIONE CULTURALE

AUTORE DELLA FOTOGRAFIA

Nome di persona o ente: Duroni, Alessandro

Tipo intestazione: P

Dati anagrafici/estremi cronologici: 1807-1870

Riferimento all'intervento: fotografo principale

Codice scheda autore: AUF-S0110-000004

Motivazione dell'attribuzione: marchio

COMPILAZIONE

COMPILAZIONE

Anno di redazione: 2011

Ente compilatore: Accademia di Belle Arti Tadini

Nome: Civai, Alessandra

Referente scientifico: Albertario, Marco

Funzionario responsabile: Albertario, Marco

SUPPORTO COLLEGATO: AFRLSUP - SUP-S0110-0000080 [1 / 1]

CODICI

Unità operativa: S0110

Numero scheda: 80

Codice scheda: SUP-S0110-0000080

RIFERIMENTO SCHEDA IMMAGINE

Codice IDK della scheda immagine: IMM-S0110-0000066

Tipo scheda: F

Livello ricerca: C

CODICE UNIVOCO

Codice regione: 03

Numero catalogo generale: 02059703

Ente schedatore: R03/ Accademia di Belle Arti Tadini

Ente competente: S27

RELAZIONI

RELAZIONI CON ALTRI BENI

Tipo relazione: correlazione

Specifiche tipo relazione: correlazione di contesto

Tipo scheda: S

Codice IDK della scheda correlata: S0220-00003

OGGETTO

OGGETTO

Definizione dell'oggetto: positivo

Natura biblioteconomica dell'oggetto: m

QUANTITA'

Numero oggetti/elementi: 1

SOGGETTO

TITOLO

Titolo proprio: Ritratto di Francesco Nullo

Specifiche titolo: attribuito dal revisore

LOCALIZZAZIONE GEOGRAFICO-AMMINISTRATIVA

INDICAZIONE DEL CONTENITORE FISICO

Codice del contenitore fisico: 24780

Categoria del contenitore fisico: architettura

LOCALIZZAZIONE GEOGRAFICO-AMMINISTRATIVA ATTUALE

Stato: Italia

Regione: Lombardia

Provincia: BG

Nome provincia: Bergamo

Codice ISTAT comune: 016128

Comune: Lovere

COLLOCAZIONE SPECIFICA

Tipologia: museo

Denominazione: Accademia di Belle Arti Tadini

Indirizzo: Via Tadini, 40

Denominazione struttura conservativa - livello 1: Accademia di Belle Arti Tadini

Denominazione struttura conservativa - livello 2: Museo dell'Ottocento

UBICAZIONE

UBICAZIONE FOTO

Fondo: Fondo Giovanni Battista Zitti

Serie archivistica: MR0055

Contenitore: MR0055

Collocazione: MR0C12

INVENTARIO

CRONOLOGIA

CRONOLOGIA GENERICA

Secolo: XIX

CRONOLOGIA SPECIFICA

Da: 1860

Validità: ca.

A: 1870

Validità: ante

MOTIVAZIONE CRONOLOGIA [1 / 2]

Motivazione: analisi stilistica

MOTIVAZIONE CRONOLOGIA [2 / 2]

Motivazione: analisi storica

Specifiche: anno di morte del fotografo principale (validità ante)

DATI TECNICI

Indicazione di colore: BN

Materia e tecnica: albumina/carta

Specifiche tecniche: viraggio al seppia

MISURE [1 / 2]

Tipo misure: supporto primario

Unità di misura: mm

Altezza: 89

Larghezza: 57

MISURE [2 / 2]

Tipo misure: supporto secondario

Unità di misura: mm

Altezza: 105

Larghezza: 60

Formato: carte de visite

DATI ANALITICI

ISCRIZIONI [1 / 2]

Classe di appartenenza: commerciale

Tecnica di scrittura: tipografica

Posizione: al recto su cartoncino in basso

Trascrizione: A. DURONI FOTOGRAFO

ISCRIZIONI [2 / 2]

Classe di appartenenza: commerciale

Tecnica di scrittura: tipografica

Posizione: a tergo sul cartoncino

Trascrizione

A. DURONI/ FOTOGRAFO DI/ S. M. IL RE D'ITALIA/ e più volte premiato/ MILANO/ 11, Corso Vitt.o Emanuele II/
PARIGI/ Rue Vivienne 12

STEMMI/MARCHI/TIMBRI

Classe di appartenenza: marchio

Identificazione: Alessandro Duroni

Posizione: a tergo sul cartoncino

Descrizione

stemma sabauda con iscrizione A. DURONI/ FOTOGRAFO DI/ S. M. IL RE D'ITALIA/ e più volte premiato/ MILANO/ 11,
Corso Vitt.o Emanuele II/ PARIGI/ Rue Vivienne 12

Indicazioni sull'oggetto

La fotografia è incollata su cartoncino rettangolare montato in passepartout di carta bianca con profilatura ad inchiostro dorato.

Notizie storico-critiche

Si tratta di un bel ritratto di un raffinato giovanotto, vestito elegantemente e in atto di fumare la sigaretta. Sono rinomati i ritratti eseguiti dal fotografo milanese Alessandro Duroni (1807-1870), ottico e scienziato che per primo eseguì prove dagherrotipiche nel capoluogo lombardo. Il suo negozio di strumenti e apparecchi ottici fu punto di riferimento per molti altri professionisti dell'epoca. Nel 1886, alcuni anni dopo la sua morte, gli eredi continuarono l'attività impiantando a Milano una fabbrica per la costruzione di fotocamere professionali. Nel 1892, a seguito dell'ingresso del nuovo socio Teodoro Murer, l'attività si ampliò ulteriormente sotto il nome Murer & Duroni.

CONSERVAZIONE

STATO DI CONSERVAZIONE

Data: 2011

Stato di conservazione: mediocre

Indicazioni specifiche: ingiallito, sporco, macchie, incollato su cartone

CONDIZIONE GIURIDICA E VINCOLI

CONDIZIONE GIURIDICA

Indicazione generica: proprietà privata

FONTI E DOCUMENTI DI RIFERIMENTO

DOCUMENTAZIONE FOTOGRAFICA

Codice univoco della risorsa: SC_F_SUP-S0110-000080_IMG-0001051911

Genere: documentazione allegata

Tipo: fotografia digitale colore

Data: 2010/09/00

Codice identificativo: Tadini MR0C12

Collocazione del file nell'archivio locale: Museo Risorgimento

Nome del file originale: MR0C12.jpg

ACCESSO AI DATI

SPECIFICHE DI ACCESSO AI DATI

Profilo di accesso: 1

Motivazione: dati liberamente accessibili

COMPILAZIONE

COMPILAZIONE

Anno di redazione: 2011

Ente compilatore: Accademia di Belle Arti Tadini

Nome: Civai, Alessandra

Referente scientifico: Albertario, Marco

Funzionario responsabile: Albertario, Marco

AGGIORNAMENTO-REVISIONE

Anno di aggiornamento/revisione: 2013

Nome: Albertario, Marco

Ente compilatore: Lovere, Accademia di belle arti Tadini

