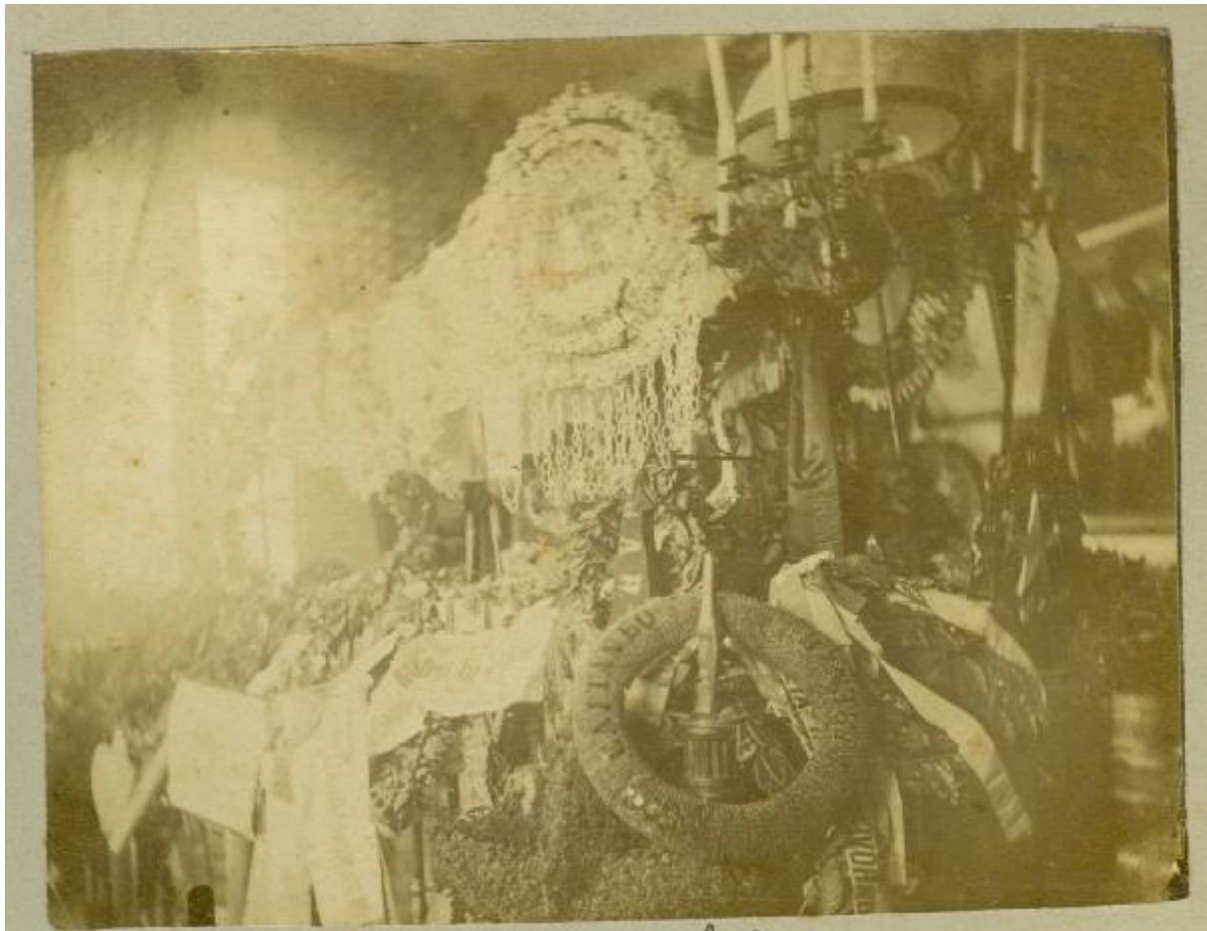


Caprera - Casa di Giuseppe Garibaldi - Letto di morte di Giuseppe Garibaldi - Corone di fiori / Risorgimento italiano

Rampana, Giovanni



Link risorsa: <https://www.lombardiabeniculturali.it/fotografie/schede/IMM-S0110-0000100/>

Scheda SIRBeC: <https://www.lombardiabeniculturali.it/fotografie/schede-complete/IMM-S0110-0000100/>

CODICI

Unità operativa: S0110

Numero scheda: 100

Codice scheda: IMM-S0110-0000100

Tipo di scheda: AFRLIMM

SOGGETTO

SOGGETTO

Indicazioni sul soggetto

La fotografia riprende la camera da letto dove morì Giuseppe Garibaldi nella sua casa di Caprera; il letto è coperto da corone di fiori, candele, coccarde, iscrizioni di cordoglio

Identificazione [1 / 2]: Caprera - Casa di Giuseppe Garibaldi - Letto di morte di Giuseppe Garibaldi - Corone di fiori

Identificazione [2 / 2]: Risorgimento italiano

Nomi: Garibaldi, Giuseppe

CLASSIFICAZIONE

Altra classificazione: reportage

Tipo classificazione: Classificazione per genere fotografico Archivi dell'Immagine - Regione Lombardia

THESAURUS [1 / 4]

Descrittore: biografia / ritratto

Tipo thesaurus: Thesaurus AESS, Archivi dell'Immagine - Regione Lombardia

THESAURUS [2 / 4]

Descrittore: militare

Tipo thesaurus: Thesaurus AESS, Archivi dell'Immagine - Regione Lombardia

THESAURUS [3 / 4]

Descrittore: politica

Tipo thesaurus: Thesaurus AESS, Archivi dell'Immagine - Regione Lombardia

THESAURUS [4 / 4]

Descrittore: morte

Tipo thesaurus: Thesaurus AESS, Archivi dell'Immagine - Regione Lombardia

LUOGO E DATA DELLA RIPRESA

LOCALIZZAZIONE

Stato: Italia

Regione: Sardegna

Provincia: OT

Comune: La Maddalena

Località: Caprera

Occasione: primo pellegrinaggio alla tomba di Giuseppe Garibaldi

Data: 1887/06/06

DATAZIONE GENERICA

Secolo: XIX

DATAZIONE SPECIFICA

Da: 1887/06/06

A: 1887/06/06

DEFINIZIONE CULTURALE

AUTORE DELLA FOTOGRAFIA

Nome di persona o ente: Rampana, Giovanni

Tipo intestazione: P

Dati anagrafici/estremi cronologici: notizie sec. XIX seconda metà

Riferimento all'intervento: fotografo principale

Codice scheda autore: AUF-S0110-0000032

Motivazione dell'attribuzione: timbro

COMPILAZIONE

COMPILAZIONE

Anno di redazione: 2011

Ente compilatore: Accademia di Belle Arti Tadini

Nome: Civai, Alessandra

Referente scientifico: Albertario, Marco

Funzionario responsabile: Albertario, Marco

SUPPORTO COLLEGATO: AFRLSUP - SUP-S0110-0000118 [1 / 1]

CODICI

Unità operativa: S0110

Numero scheda: 118

Codice scheda: SUP-S0110-0000118

RIFERIMENTO SCHEDA IMMAGINE

Codice IDK della scheda immagine: IMM-S0110-0000100

Tipo scheda: F

Livello ricerca: C

CODICE UNIVOCO

Codice regione: 03

Numero catalogo generale: 02059739

Ente schedatore: R03/ Accademia di Belle Arti Tadini

Ente competente: S27

RELAZIONI

RELAZIONI CON ALTRI BENI [1 / 9]

Tipo relazione: correlazione

Specifiche tipo relazione: correlazione di contesto

Tipo scheda: AFRL

Codice IDK della scheda correlata: SUP-S0110-0000119

RELAZIONI CON ALTRI BENI [2 / 9]

Tipo relazione: correlazione

Specifiche tipo relazione: correlazione di contesto

Tipo scheda: AFRL

Codice IDK della scheda correlata: SUP-S0110-0000120

RELAZIONI CON ALTRI BENI [3 / 9]

Tipo relazione: correlazione

Specifiche tipo relazione: correlazione di contesto

Tipo scheda: AFRL

Codice IDK della scheda correlata: SUP-S0110-0000121

RELAZIONI CON ALTRI BENI [4 / 9]

Tipo relazione: correlazione

Specifiche tipo relazione: correlazione di contesto

Tipo scheda: AFRL

Codice IDK della scheda correlata: SUP-S0110-0000122

RELAZIONI CON ALTRI BENI [5 / 9]

Tipo relazione: correlazione

Specifiche tipo relazione: correlazione di contesto

Tipo scheda: AFRL

Codice IDK della scheda correlata: SUP-S0110-0000123

RELAZIONI CON ALTRI BENI [6 / 9]

Tipo relazione: correlazione

Specifiche tipo relazione: correlazione di contesto

Tipo scheda: AFRL

Codice IDK della scheda correlata: SUP-S0110-0000124

RELAZIONI CON ALTRI BENI [7 / 9]

Tipo relazione: correlazione

Specifiche tipo relazione: correlazione di contesto

Tipo scheda: AFRL

Codice IDK della scheda correlata: SUP-S0110-0000125

RELAZIONI CON ALTRI BENI [8 / 9]

Tipo relazione: correlazione

Specifiche tipo relazione: correlazione di contesto

Tipo scheda: AFRL

Codice IDK della scheda correlata: SUP-S0110-0000126

RELAZIONI CON ALTRI BENI [9 / 9]

Tipo relazione: correlazione

Specifiche tipo relazione: correlazione di contesto

Tipo scheda: AFRL

Codice IDK della scheda correlata: SUP-S0110-0000127

OGGETTO

OGGETTO

Definizione dell'oggetto: positivo

Natura biblioteconomica dell'oggetto: m

QUANTITA'

Numero oggetti/elementi: 1

SOGGETTO

TITOLO

Titolo proprio: Camera e letto ove morì Garibaldi, adorno di corone

Specifiche titolo: a penna al recto del supporto secondario

LOCALIZZAZIONE GEOGRAFICO-AMMINISTRATIVA

INDICAZIONE DEL CONTENITORE FISICO

Codice del contenitore fisico: 24780

Categoria del contenitore fisico: architettura

LOCALIZZAZIONE GEOGRAFICO-AMMINISTRATIVA ATTUALE

Stato: Italia

Regione: Lombardia

Provincia: BG

Nome provincia: Bergamo

Codice ISTAT comune: 016128

Comune: Lovere

COLLOCAZIONE SPECIFICA

Tipologia: museo

Denominazione: Accademia di Belle Arti Tadini

Indirizzo: Via Tadini, 40

Denominazione struttura conservativa - livello 1: Accademia di Belle Arti Tadini

Denominazione struttura conservativa - livello 2: Museo dell'Ottocento

UBICAZIONE

UBICAZIONE FOTO

Fondo: Fondo Giovanni Battista Zitti

Serie archivistica: MR0040

Collocazione: MR0485

INVENTARIO

CRONOLOGIA

CRONOLOGIA GENERICA

Secolo: XIX

CRONOLOGIA SPECIFICA

Da: 1887/06/06

A: 1887/06/06

MOTIVAZIONE CRONOLOGIA

Motivazione: iscrizione

DATI TECNICI

Indicazione di colore: BN

Materia e tecnica: albumina/carta

Specifiche tecniche: viraggio al seppia

MISURE [1 / 2]

Tipo misure: supporto primario

Unità di misura: mm

Altezza: 90

Larghezza: 119

MISURE [2 / 2]

Tipo misure: supporto secondario

Unità di misura: mm

Altezza: 261

Larghezza: 342

DATI ANALITICI

ISCRIZIONI [1 / 5]

Classe di appartenenza: titolazione

Tecnica di scrittura: a penna

Posizione: al recto su cartoncino, sotto la fotografia

Trascrizione: Camera e letto ove morì Garibaldi, adorno di corone

ISCRIZIONI [2 / 5]

Classe di appartenenza: documentaria

Tecnica di scrittura: a matita

Posizione: al verso su cartoncino

Trascrizione: 40/24

ISCRIZIONI [3 / 5]

Classe di appartenenza: documentaria

Tecnica di scrittura: a penna

Posizione: al recto su cartoncino, in alto

Trascrizione: Ricordo del 1.o Pellegrinaggio alla Tomba del G.e Garibaldi in Caprera/ il 6 Giugno 1887

ISCRIZIONI [4 / 5]

Classe di appartenenza: commerciale

Tecnica di scrittura: a matita

Posizione: al recto su cartoncino, in basso a destra

Trascrizione: £ 4-

ISCRIZIONI [5 / 5]

Classe di appartenenza: commerciale

Tecnica di scrittura: a timbro

Posizione: al recto su cartoncino, in basso al centro

Trascrizione: [R]AMPANA G[...]/ Pittore Fotografo/ Palazzolo [Brescia]no

STEMMI/MARCHI/TIMBRI

Classe di appartenenza: timbro

Qualificazione: commerciale

Identificazione: Giovanni Rampana

Posizione: al recto su cartoncino, in basso al centro

Descrizione: entro ovale scritta: [R]AMPANA G[...]/ Pittore Fotografo/ Palazzolo [Brescia]no

Indicazioni sull'oggetto: La fotografia è montata insieme ad altre tre su un cartoncino grigio.

Notizie storico-critiche

La fotografia riprende il letto di morte di Giuseppe Garibaldi a Caprera, coperto di corone, candele e nastri con iscrizioni di cordoglio. Si tratta di una delle foto-ricordo realizzate durante il primo pellegrinaggio alla tomba di Garibaldi organizzato i primi di giugno del 1887 (il giorno della morte fu il 2 giugno 1882), come attesta l'iscrizione presente sul cartoncino su cui è incollata la presente fotografia e altre tre immagini di quella visita. Le immagini sono di scarsa qualità e denotano l'immediatezza della loro esecuzione. Sappiamo che il pittore e fotografo Giovanni Rampana, garibaldino di Palazzolo sull'Oglio, eseguì affreschi nel proprio paese negli anni '70 dell'Ottocento. E' autore anche di un ritratto di Garibaldi realizzato a Caprera e ora conservato nel museo dei ricordi di guerra di Palazzolo.

CONSERVAZIONE

STATO DI CONSERVAZIONE

Data: 2011

Stato di conservazione: cattivo

Indicazioni specifiche: molto ingiallito, sbiadito, macchie, sporco, incollato su cartone

CONDIZIONE GIURIDICA E VINCOLI

CONDIZIONE GIURIDICA

Indicazione generica: proprietà privata

FONTI E DOCUMENTI DI RIFERIMENTO

DOCUMENTAZIONE FOTOGRAFICA [1 / 2]

Codice univoco della risorsa: SC_F_SUP-S0110-0000118_IMG-0001051948

Genere: documentazione allegata

Tipo: fotografia digitale colore

Data: 2010/09/00

Codice identificativo: Tadini MR0485

Collocazione del file nell'archivio locale: Museo Risorgimento

Nome del file originale: MR0485.jpg

DOCUMENTAZIONE FOTOGRAFICA [2 / 2]

Codice univoco della risorsa: SC_F_SUP-S0110-0000118_IMG-0001051949

Genere: documentazione allegata

Tipo: fotografia digitale colore

Codice identificativo: Tadini MR0485b

Note: insieme

Collocazione del file nell'archivio locale: Museo Risorgimento

Nome del file originale: MR0485b.jpg

ACCESSO AI DATI

SPECIFICHE DI ACCESSO AI DATI

Profilo di accesso: 1

Motivazione: dati liberamente accessibili

COMPILAZIONE

COMPILAZIONE

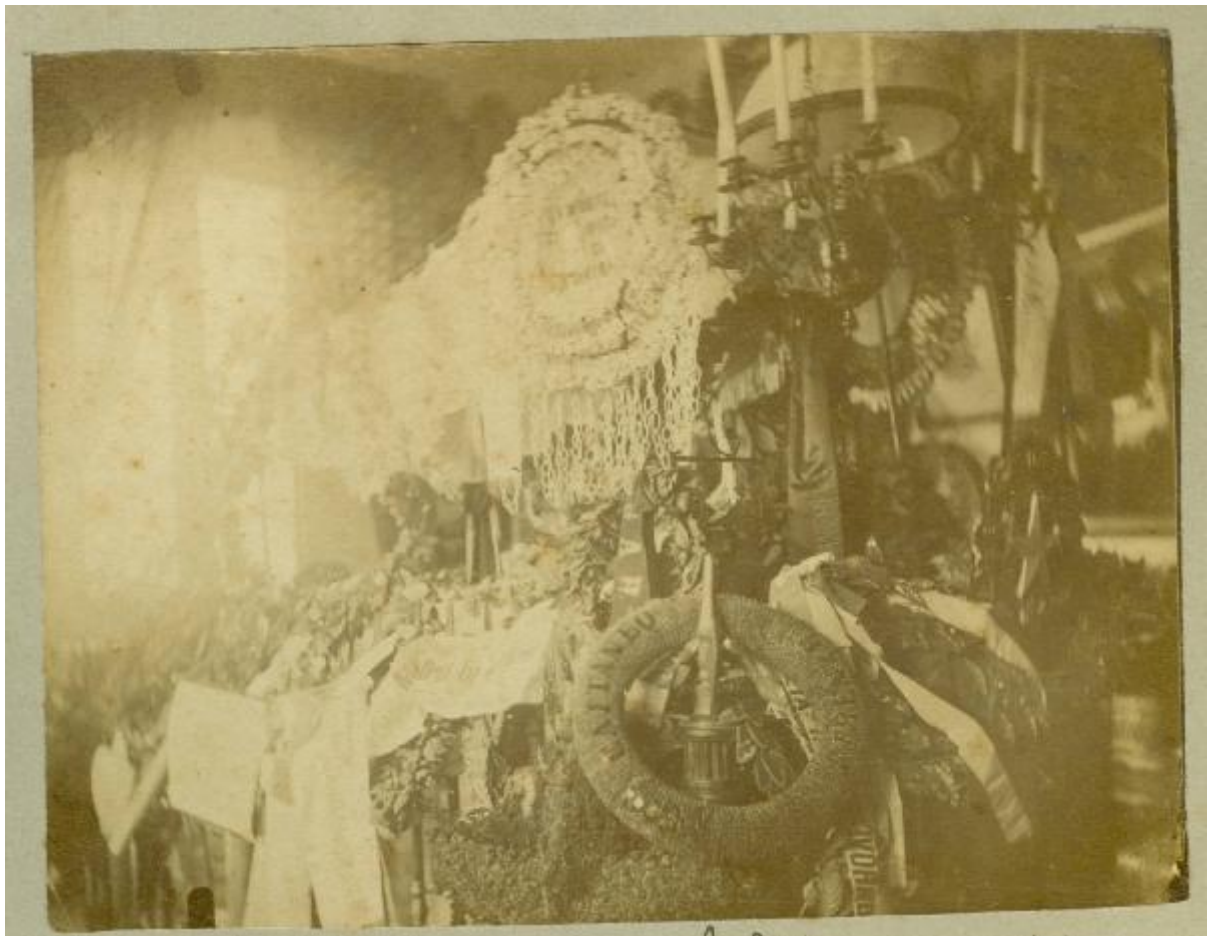
Anno di redazione: 2011

Ente compilatore: Accademia di Belle Arti Tadini

Nome: Civai, Alessandra

Referente scientifico: Albertario, Marco

Funzionario responsabile: Albertario, Marco



Ricordo del 1° Pellegrinaggio alla Tomba del S. Garibaldi, in Caprea, il 4 giugno 1894.



Nobilio Garibaldi, macinava il grano per la famiglia.



Camera e letto ove morì Garibaldi, a cura di Coscia.



Veduta del Cortile della casa di Garibaldi.



Desso che è tomba di Garibaldi, e i suoi monumenti, alle figlie Rosa e Annita.