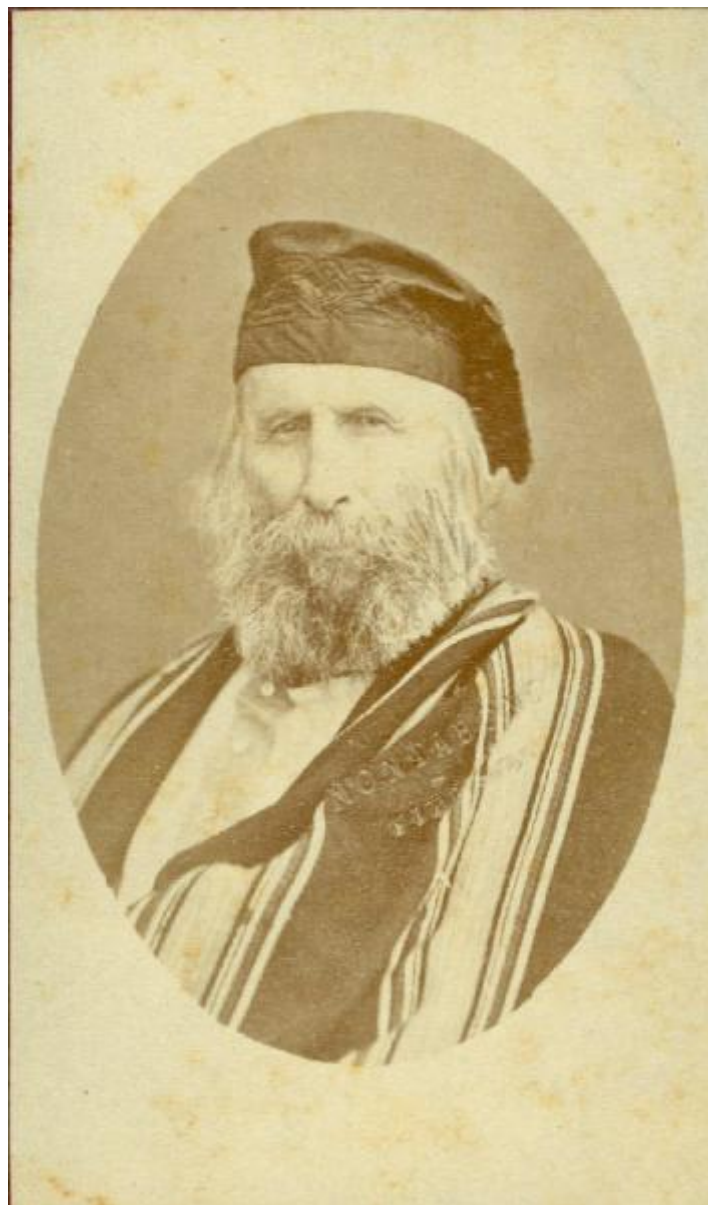


Ritratto maschile - Giuseppe Garibaldi / Risorgimento italiano

Rossi



Link risorsa: <https://www.lombardiabeniculturali.it/fotografie/schede/IMM-S0110-0000112/>

Scheda SIRBeC: <https://www.lombardiabeniculturali.it/fotografie/schede-complete/IMM-S0110-0000112/>

CODICI

Unità operativa: S0110

Numero scheda: 112

Codice scheda: IMM-S0110-0000112

Tipo di scheda: AFRLIMM

SOGGETTO

SOGGETTO

Indicazioni sul soggetto

Il personaggio, in età avanzata, è ripreso al mezzo busto; indossa una camicia e un poncho scuro rigato; in testa ha un berretto nero morbido, alla cui estremità è fissata una nappa che scende di lato al capo.

Identificazione [1 / 2]: Ritratto maschile - Giuseppe Garibaldi

Identificazione [2 / 2]: Risorgimento italiano

Nomi: Garibaldi, Giuseppe

CLASSIFICAZIONE

Altra classificazione: ritratto

Tipo classificazione: Classificazione per genere fotografico Archivi dell'Immagine - Regione Lombardia

THESAURUS [1 / 3]

Descrittore: biografia / ritratto

Tipo thesaurus: Thesaurus AESS, Archivi dell'Immagine - Regione Lombardia

THESAURUS [2 / 3]

Descrittore: militare

Tipo thesaurus: Thesaurus AESS, Archivi dell'Immagine - Regione Lombardia

THESAURUS [3 / 3]

Descrittore: politica

Tipo thesaurus: Thesaurus AESS, Archivi dell'Immagine - Regione Lombardia

LUOGO E DATA DELLA RIPRESA

LOCALIZZAZIONE

Stato: Italia

Data: 1880 ca.

DATAZIONE GENERICA

Secolo: XIX

DATAZIONE SPECIFICA

Da: 1880

Validità: ca.

A: 1880

Validità: ca.

DEFINIZIONE CULTURALE

AUTORE DELLA FOTOGRAFIA

Nome di persona o ente: Rossi

Tipo intestazione: E

Dati anagrafici/estremi cronologici: notizie sec. XIX seconda metà

Riferimento all'intervento: fotografo principale

Codice scheda autore: AUF-S0110-0000034

Motivazione dell'attribuzione: marchio

COMPILAZIONE

COMPILAZIONE

Anno di redazione: 2011

Ente compilatore: Accademia di Belle Arti Tadini

Nome: Civai, Alessandra

Referente scientifico: Albertario, Marco

Funzionario responsabile: Albertario, Marco

SUPPORTO COLLEGATO: AFRLSUP - SUP-S0110-0000131 [1 / 1]

CODICI

Unità operativa: S0110

Numero scheda: 131

Codice scheda: SUP-S0110-0000131

RIFERIMENTO SCHEDA IMMAGINE

Codice IDK della scheda immagine: IMM-S0110-0000112

Tipo scheda: F

Livello ricerca: C

CODICE UNIVOCO

Codice regione: 03

Numero catalogo generale: 02059729

Ente schedatore: R03/ Accademia di Belle Arti Tadini

Ente competente: S27

OGGETTO

OGGETTO

Definizione dell'oggetto: positivo

Natura biblioteconomica dell'oggetto: m

QUANTITA'

Numero oggetti/elementi: 1

SOGGETTO

TITOLO

Titolo attribuito: Ritratto di Giuseppe Garibaldi anziano

Specifiche titolo: del catalogatore

LOCALIZZAZIONE GEOGRAFICO-AMMINISTRATIVA

INDICAZIONE DEL CONTENITORE FISICO

Codice del contenitore fisico: 24780

Categoria del contenitore fisico: architettura

LOCALIZZAZIONE GEOGRAFICO-AMMINISTRATIVA ATTUALE

Stato: Italia

Regione: Lombardia

Provincia: BG

Nome provincia: Bergamo

Codice ISTAT comune: 016128

Comune: Lovere

COLLOCAZIONE SPECIFICA

Tipologia: museo

Denominazione: Accademia di Belle Arti Tadini

Indirizzo: Via Tadini, 40

Denominazione struttura conservativa - livello 1: Accademia di Belle Arti Tadini

Denominazione struttura conservativa - livello 2: Museo dell'Ottocento

UBICAZIONE

UBICAZIONE FOTO

Fondo: Fondo Giovanni Battista Zitti

Serie archivistica: MR0040

Collocazione: MR0473

INVENTARIO

CRONOLOGIA

CRONOLOGIA GENERICA

Secolo: XIX

CRONOLOGIA SPECIFICA

Da: 1880

Validità: ca.

A: 1899

Validità: ca.

MOTIVAZIONE CRONOLOGIA [1 / 2]

Motivazione: analisi stilistica

MOTIVAZIONE CRONOLOGIA [2 / 2]

Motivazione: analisi storica

DATI TECNICI

Indicazione di colore: BN

Materia e tecnica: albumina/carta

Specifiche tecniche: viraggio al seppia

MISURE [1 / 2]

Tipo misure: supporto primario

Unità di misura: mm

Altezza: 90

Larghezza: 55

MISURE [2 / 2]

Tipo misure: supporto secondario

Unità di misura: mm

Altezza: 105

Larghezza: 62

Formato: carte de visite

DATI ANALITICI

ISCRIZIONI [1 / 3]

Classe di appartenenza: commerciale

Tecnica di scrittura: tipografica

Posizione: al recto, sul cartoncino, in basso

Trascrizione: C.o Rossi/ CR/ MESSINA

ISCRIZIONI [2 / 3]

Classe di appartenenza: commerciale

Tecnica di scrittura: tipografica

Posizione: a tergo, sul cartoncino

Trascrizione: Stabilimento fotografico/ C.o Rossi/ MESSINA/ CORSO CAVOUR/ 299/ Piano Terreno

ISCRIZIONI [3 / 3]

Classe di appartenenza: documentaria

Tecnica di scrittura: a matita

Posizione: a tergo su cartoncino

Trascrizione: 40/11

STEMMI/MARCHI/TIMBRI

Classe di appartenenza: marchio

Qualificazione: commerciale

Identificazione: Cristoforo Capitanio

Posizione: a tergo, sul cartoncino

Descrizione: scritta: Stabilimento fotografico/ C.o Rossi/ MESSINA/ CORSO CAVOUR/ 299/ Piano Terreno

Indicazioni sull'oggetto: La fotografia è incollata su cartoncino rettangolare

Notizie storico-critiche

La fotografia riproduce molto probabilmente un originale di cui risulta ignota la paternità. Nel Fondo Zitti dell'Accademia Tadini è conservato un'altra riproduzione di questo ritratto, eseguita dal fotografo bresciano Cristoforo Capitanio, attivo tra l'ultimo quarto del XIX secolo e l'inizio del successivo. L'immagine immortalava Garibaldi negli ultimi anni della sua vita, trascorsi prevalentemente a Caprera.

CONSERVAZIONE

STATO DI CONSERVAZIONE

Data: 2011

Stato di conservazione: discreto

Indicazioni specifiche: ingiallito, sporco, un po' sbiadito, incollato su cartone

CONDIZIONE GIURIDICA E VINCOLI

CONDIZIONE GIURIDICA

Indicazione generica: proprietà privata

FONTI E DOCUMENTI DI RIFERIMENTO

DOCUMENTAZIONE FOTOGRAFICA

Codice univoco della risorsa: SC_F_SUP-S0110-0000131_IMG-0001051969

Genere: documentazione allegata

Tipo: fotografia digitale colore

Data: 2010/09/00

Codice identificativo: Tadini MR0473

Collocazione del file nell'archivio locale: Museo Risorgimento

Nome del file originale: MR0473.jpg

ACCESSO AI DATI

SPECIFICHE DI ACCESSO AI DATI

Profilo di accesso: 1

Motivazione: dati liberamente accessibili

COMPILAZIONE

COMPILAZIONE

Anno di redazione: 2011

Ente compilatore: Accademia di Belle Arti Tadini

Nome: Civai, Alessandra

Referente scientifico: Albertario, Marco

Funzionario responsabile: Albertario, Marco

