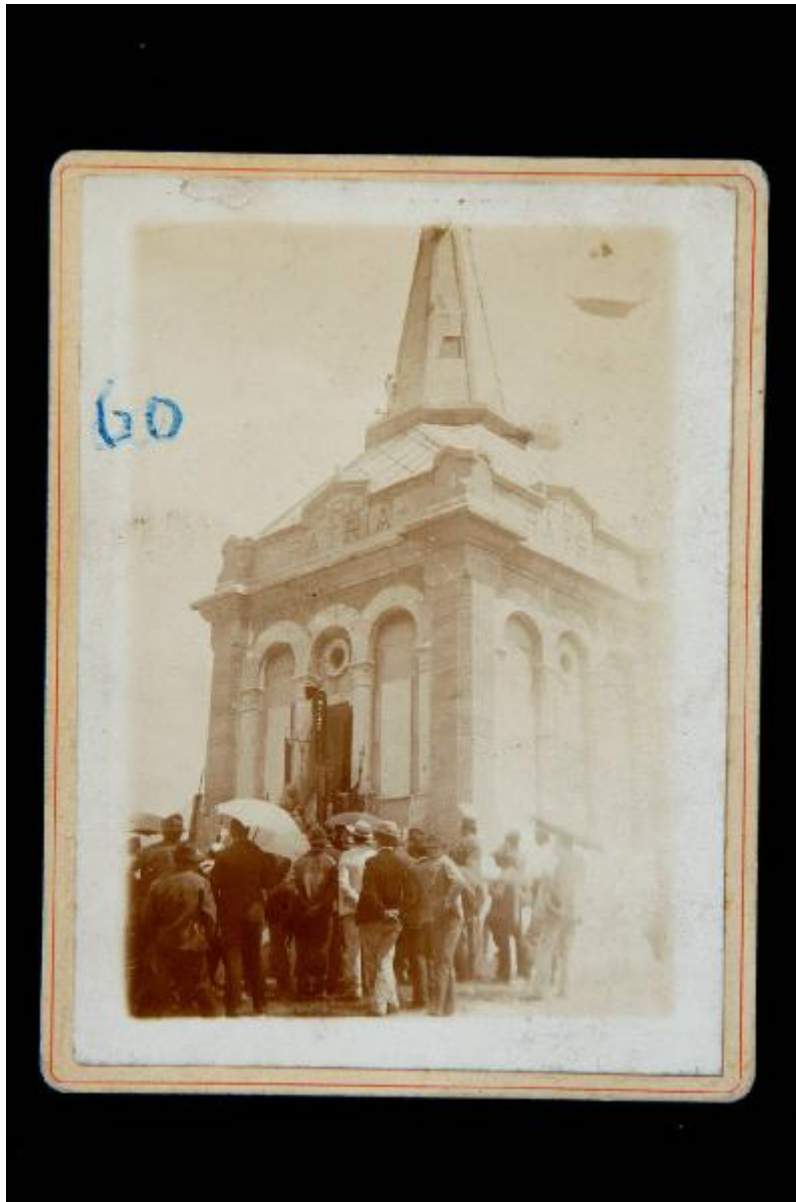


## Anfo, Monte Suello - Sacrario militare ai caduti / Risorgimento italiano

Non identificato



Link risorsa: <https://www.lombardiabeniculturali.it/fotografie/schede/IMM-S0110-0000143/>

Scheda SIRBeC: <https://www.lombardiabeniculturali.it/fotografie/schede-complete/IMM-S0110-0000143/>

## CODICI

Unità operativa: S0110

Numero scheda: 143

Codice scheda: IMM-S0110-0000143

Tipo di scheda: AFRLIMM

## SOGGETTO

### SOGGETTO

Indicazioni sul soggetto

La veduta presenta un mausoleo a pianta quadrata con i fronti a tre fornic; sulla facciata sotto l'arco centrale si apre l'ingresso; su ciascuno dei frontoni è incisa a grandi lettere la scritta "PRO PATRIA"; il tetto è sormontato da un cono rovesciato a sezione ottagonale; di fronte all'ingresso è radunato un assembramento di persone con bandiere e ombrelli parasole.

Identificazione [1 / 2]: Anfo, Monte Suello - Sacrario militare ai caduti

Identificazione [2 / 2]: Risorgimento italiano

### CLASSIFICAZIONE [1 / 2]

Altra classificazione: architettura

Tipo classificazione: Classificazione per genere fotografico Archivi dell'Immagine - Regione Lombardia

### CLASSIFICAZIONE [2 / 2]

Altra classificazione: reportage

Tipo classificazione: Classificazione per genere fotografico Archivi dell'Immagine - Regione Lombardia

### THESAURUS [1 / 3]

Descrittore: architettura

Tipo thesaurus: Thesaurus AESS, Archivi dell'Immagine - Regione Lombardia

### THESAURUS [2 / 3]

Descrittore: guerra

Tipo thesaurus: Thesaurus AESS, Archivi dell'Immagine - Regione Lombardia

### THESAURUS [3 / 3]

Descrittore: riti civili

Tipo thesaurus: Thesaurus AESS, Archivi dell'Immagine - Regione Lombardia

## LUOGO E DATA DELLA RIPRESA

### LOCALIZZAZIONE

Stato: Italia

Regione: Lombardia

Provincia: BS

Comune: Anfo

Località: Monte Suello

Occasione: inaugurazione del sacrario

Data: 1885/07/05

### DATAZIONE GENERICA

Secolo: XIX

### DATAZIONE SPECIFICA

Da: 1885/07/05

A: 1885/07/05

## DEFINIZIONE CULTURALE

### AUTORE DELLA FOTOGRAFIA

Nome di persona o ente: Non identificato

Tipo intestazione: P

Dati anagrafici/estremi cronologici: (?)

Riferimento all'intervento: fotografo principale

Motivazione dell'attribuzione: n.r.

### AUTORE OPERA FOTOGRAFATA

Nome di persona o ente: Pagnoni, Armano

Tipo intestazione: P

Dati anagrafici: notizie sec. XIX seconda metà

Riferimento all'intervento: architetto

Codice scheda autore: S0110-00052

Motivazione dell'attribuzione: bibliografia

## COMPILAZIONE

### COMPILAZIONE

Anno di redazione: 2011

Ente compilatore: Accademia di Belle Arti Tadini

Nome: Civai, Alessandra

Referente scientifico: Albertario, Marco

Funzionario responsabile: Albertario, Marco

## SUPPORTO COLLEGATO: AFRLSUP - SUP-S0110-0000162 [1 / 1]

### CODICI

Unità operativa: S0110

Numero scheda: 162

Codice scheda: SUP-S0110-0000162

### RIFERIMENTO SCHEDA IMMAGINE

Codice IDK della scheda immagine: IMM-S0110-0000143

Tipo scheda: F

Livello ricerca: C

### CODICE UNIVOCO

Codice regione: 03

Numero catalogo generale: 02059779

Ente schedatore: R03/ Accademia di Belle Arti Tadini

Ente competente: S27

### RELAZIONI

#### RELAZIONI CON ALTRI BENI

Tipo relazione: correlazione

Specifiche tipo relazione: correlazione stilistica

Tipo scheda: AFRL

Codice IDK della scheda correlata: SUP-S0110-0000163

### OGGETTO

#### OGGETTO

Definizione dell'oggetto: positivo

Natura biblioteconomica dell'oggetto: m

#### QUANTITA'

Numero oggetti/elementi: 1

## SOGGETTO

### TITOLO

Titolo attribuito: Sacrario militare di Monte Suello nel comune di Anfo

Specifiche titolo: del catalogatore

## LOCALIZZAZIONE GEOGRAFICO-AMMINISTRATIVA

### INDICAZIONE DEL CONTENITORE FISICO

Codice del contenitore fisico: 24780

Categoria del contenitore fisico: architettura

### LOCALIZZAZIONE GEOGRAFICO-AMMINISTRATIVA ATTUALE

Stato: Italia

Regione: Lombardia

Provincia: BG

Nome provincia: Bergamo

Codice ISTAT comune: 016128

Comune: Lovere

### COLLOCAZIONE SPECIFICA

Denominazione struttura conservativa - livello 1: Accademia di Belle Arti Tadini

Denominazione struttura conservativa - livello 2: Museo dell'Ottocento

## UBICAZIONE

### UBICAZIONE FOTO

Fondo: Fondo Giovanni Battista Zitti

Serie archivistica: MR0041

Collocazione: MR0543

### INVENTARIO

## CRONOLOGIA

### CRONOLOGIA GENERICA

Secolo: XIX

## CRONOLOGIA SPECIFICA

Da: 1885/07/05

A: 1885/07/05

## MOTIVAZIONE CRONOLOGIA

Motivazione: analisi storica

Specifiche: data dell'inaugurazione del sacrario

## DATI TECNICI

Indicazione di colore: BN

Materia e tecnica: albumina/carta

Specifiche tecniche: viraggio al seppia

### MISURE [1 / 2]

Tipo misure: supporto primario

Unità di misura: mm

Altezza: 117

Larghezza: 85

### MISURE [2 / 2]

Tipo misure: supporto secondario

Unità di misura: mm

Altezza: 123

Larghezza: 93

## DATI ANALITICI

### ISCRIZIONI

Classe di appartenenza: documentaria

Tecnica di scrittura: a matita

Posizione: al verso su cartoncino

Trascrizione: 41/11

Indicazioni sull'oggetto: La fotografia è incollata su cartoncino rettangolare.

Notizie storico-critiche

Si tratta della veduta del sacrario militare ai caduti nella battaglia sanguinosa di Monte Suello combattuta il 3 luglio 1866

tra i volontari garibaldini e le truppe austriache. Il sacrario fu costruito tra il 1883 e il 1885 su progetto dell'architetto Armando Pagnoni che aveva combattuto in quello stesso memorabile scontro. Il sacrario fu inaugurato il 5 luglio 1885. Nel 1907, in occasione della grande commemorazione della nascita di Garibaldi, l'amministrazione provinciale di Brescia completò l'edificio con una cancellata e con un busto marmoreo di Garibaldi all'interno. La foto in esame si riferisce molto probabilmente, come la foto MR44028c, all'inaugurazione del 1885.

## CONSERVAZIONE

### STATO DI CONSERVAZIONE

Data: 2011

Stato di conservazione: mediocre

Indicazioni specifiche: sbiadito, macchiato, incollato su cartone

## CONDIZIONE GIURIDICA E VINCOLI

### CONDIZIONE GIURIDICA

Indicazione generica: proprietà privata

## FONTI E DOCUMENTI DI RIFERIMENTO

### DOCUMENTAZIONE FOTOGRAFICA

Codice univoco della risorsa: SC\_F\_SUP-S0110-0000162\_IMG-0001052000

Genere: documentazione allegata

Tipo: fotografia digitale colore

Data: 2010/09/00

Codice identificativo: Tadini MR0543

Collocazione del file nell'archivio locale: Museo Risorgimento

Nome del file originale: MR0543.jpg

### BIBLIOGRAFIA

Genere: bibliografia di confronto

Autore: Massobrio G.

Titolo libro o rivista: L'Italia per Garibaldi

Luogo di edizione: Milano

Anno di edizione: 1982

Codice scheda bibliografia: S0110-00110



V., pp., nn.: pp. 118, 234

## ACCESSO AI DATI

### SPECIFICHE DI ACCESSO AI DATI

Profilo di accesso: 1

Motivazione: dati liberamente accessibili

## COMPILAZIONE

### COMPILAZIONE

Anno di redazione: 2011

Ente compilatore: Accademia di Belle Arti Tadini

Nome: Civai, Alessandra

Referente scientifico: Albertario, Marco

Funzionario responsabile: Albertario, Marco

