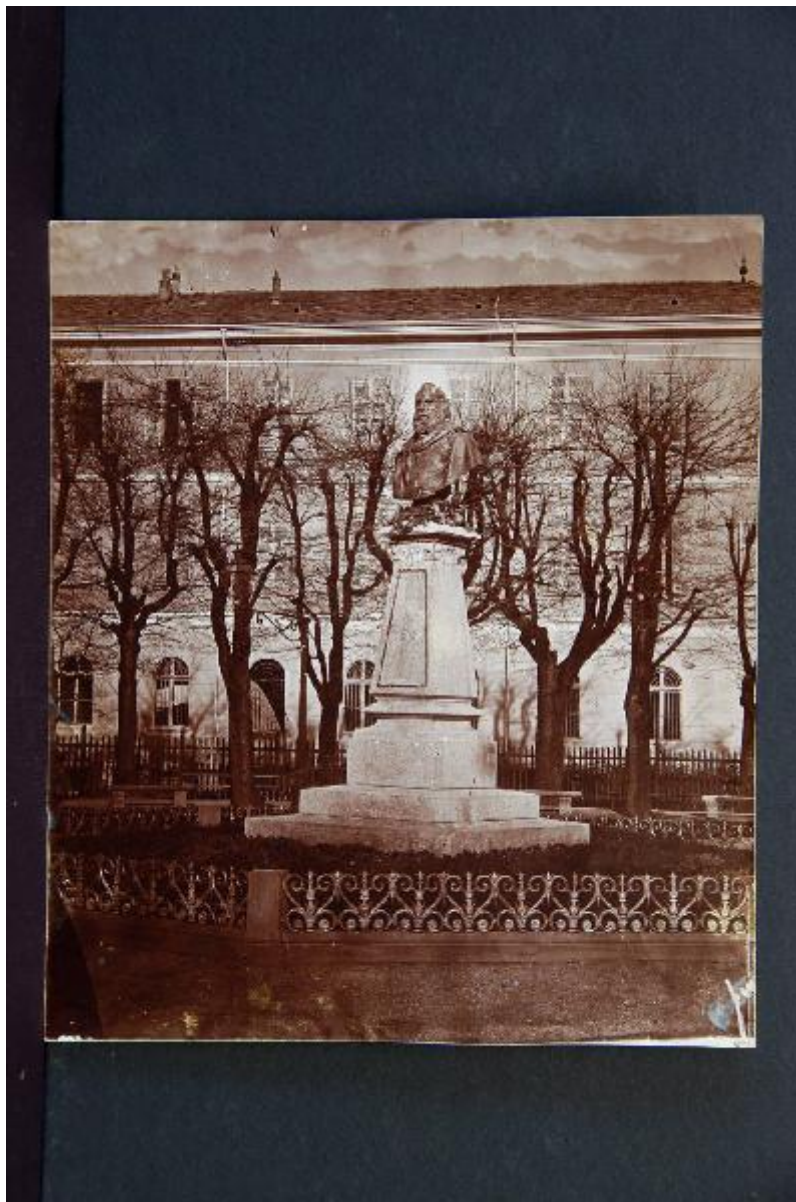


# Cuneo - Circolo Giuseppe Garibaldi - Monumento a Giuseppe Garibaldi - Giuseppe Sartorio / Risorgimento italiano

Non identificato



Scheda SIRBeC: <https://www.lombardiabeniculturali.it/fotografie/schede-complete/IMM-S0110-0000168/>

## CODICI

Unità operativa: S0110

Numero scheda: 168

Codice scheda: IMM-S0110-0000168

Tipo di scheda: AFRLIMM

## SOGGETTO

### SOGGETTO

Indicazioni sul soggetto

L'immagine riprende il monumento a Giuseppe Garibaldi a Cuneo, ubicato al centro del Circolo Garibaldi ed eseguito da Giuseppe Sartorio; è formato da un basamento in granito sormontato da un piccolo obelisco terminante con il busto bronzeo di Giuseppe Garibaldi ritratto in età avanzata con una folta barba, la mantella militare e il foulard attorno al collo.

Identificazione [1 / 2]: Cuneo - Circolo Giuseppe Garibaldi - Monumento a Giuseppe Garibaldi - Giuseppe Sartorio

Identificazione [2 / 2]: Risorgimento italiano

Nomi: Garibaldi, Giuseppe

### CLASSIFICAZIONE [1 / 2]

Altra classificazione: reportage

Tipo classificazione: Classificazione per genere fotografico Archivi dell'Immagine - Regione Lombardia

### CLASSIFICAZIONE [2 / 2]

Altra classificazione: riproduzione

Tipo classificazione: Classificazione per genere fotografico Archivi dell'Immagine - Regione Lombardia

### THESAURUS [1 / 4]

Descrittore: biografia / ritratto

Tipo thesaurus: Thesaurus AESS, Archivi dell'Immagine - Regione Lombardia

### THESAURUS [2 / 4]

Descrittore: politica

Tipo thesaurus: Thesaurus AESS, Archivi dell'Immagine - Regione Lombardia

### THESAURUS [3 / 4]

Descrittore: militare

Tipo thesaurus: Thesaurus AESS, Archivi dell'Immagine - Regione Lombardia

## THESAURUS [4 / 4]

Descrittore: arte

Tipo thesaurus: Thesaurus AESS, Archivi dell'Immagine - Regione Lombardia

## LUOGO E DATA DELLA RIPRESA

### LOCALIZZAZIONE

Stato: Italia

Regione: Piemonte

Provincia: CN

Comune: Cuneo

Data: 1884/06/01 post-1899 ca.

### DATAZIONE GENERICA

Secolo: XIX

### DATAZIONE SPECIFICA

Da: 1884/06/01

Validità: post

A: 1899

Validità: ca.

## DEFINIZIONE CULTURALE

### AUTORE DELLA FOTOGRAFIA

Nome di persona o ente: Non identificato

Tipo intestazione: P

Dati anagrafici/estremi cronologici: (?)

Riferimento all'intervento: fotografo principale

Motivazione dell'attribuzione: n.r.

### AUTORE OPERA FOTOGRAFATA

Nome di persona o ente: Sartorio, Giuseppe

Tipo intestazione: P

Dati anagrafici: 1854-1922

Riferimento all'intervento: scultore

Codice scheda autore: S0110-00041

Motivazione dell'attribuzione: bibliografia

## COMPILAZIONE

### COMPILAZIONE

Anno di redazione: 2011

Ente compilatore: Accademia di Belle Arti Tadini

Nome: Civai, Alessandra

Referente scientifico: Albertario, Marco

Funzionario responsabile: Albertario, Marco

**SUPPORTO COLLEGATO: AFRLSUP - SUP-S0110-0000188 [1 / 1]**

**CODICI**

Unità operativa: S0110

Numero scheda: 188

Codice scheda: SUP-S0110-0000188

**RIFERIMENTO SCHEDA IMMAGINE**

Codice IDK della scheda immagine: IMM-S0110-0000168

Tipo scheda: F

Livello ricerca: C

**CODICE UNIVOCO**

Codice regione: 03

Numero catalogo generale: 02059799

Ente schedatore: R03/ Accademia di Belle Arti Tadini

Ente competente: S27

**OGGETTO**

**OGGETTO**

Definizione dell'oggetto: positivo

Natura biblioteconomica dell'oggetto: m

**QUANTITA'**

Numero oggetti/elementi: 1

**SOGGETTO**

**TITOLO**

Titolo attribuito: Monumento a Giuseppe Garibaldi a Cuneo

Specifiche titolo: del catalogatore

**LOCALIZZAZIONE GEOGRAFICO-AMMINISTRATIVA**

**INDICAZIONE DEL CONTENITORE FISICO**

Codice del contenitore fisico: 24780

Categoria del contenitore fisico: architettura

#### **LOCALIZZAZIONE GEOGRAFICO-AMMINISTRATIVA ATTUALE**

Stato: Italia

Regione: Lombardia

Provincia: BG

Nome provincia: Bergamo

Codice ISTAT comune: 016128

Comune: Lovere

#### **COLLOCAZIONE SPECIFICA**

Tipologia: museo

Denominazione: Accademia di Belle Arti Tadini

Indirizzo: Via Tadini, 40

Denominazione struttura conservativa - livello 1: Accademia di Belle Arti Tadini

Denominazione struttura conservativa - livello 2: Museo dell'Ottocento

### **UBICAZIONE**

#### **UBICAZIONE FOTO**

Fondo: Fondo Giovanni Battista Zitti

Serie archivistica: MR0044

Collocazione: MR44015a

#### **INVENTARIO**

### **CRONOLOGIA**

#### **CRONOLOGIA GENERICA**

Secolo: XIX

#### **CRONOLOGIA SPECIFICA**

Da: 1884/06/01

Validità: post

A: 1899

Validità: ca.

#### **MOTIVAZIONE CRONOLOGIA [1 / 2]**

Motivazione: analisi storica

Specifiche: data dell'inaugurazione del monumento a Giuseppe Garibaldi (validità post)

#### **MOTIVAZIONE CRONOLOGIA [2 / 2]**

Motivazione: analisi stilistica

### **DATI TECNICI**

Indicazione di colore: BN

Materia e tecnica: albumina/carta

Specifiche tecniche: viraggio al seppia

#### **MISURE**

Tipo misure: supporto primario

Unità di misura: mm

Altezza: 214

Larghezza: 185

### **DATI ANALITICI**

#### **ISCRIZIONI**

Classe di appartenenza: dedicatoria

Tecnica di scrittura: fotografica

Posizione: al recto su basamento

Trascrizione: A/ GARIBALDI

#### **Notizie storico-critiche**

La fotografia mostra una veduta del monumento a Giuseppe Garibaldi a Cuneo. Da un documento manoscritto allegato alla fotografia apprendiamo che già dal 1860 il municipio di Cuneo decretava che un ritratto pittorico di Garibaldi fosse esposto nell'aula consiliare. Nel 1882 la società operaia si fece promotrice di una pubblica sottoscrizione e, fra le prime città italiane, Cuneo inaugurò il 1 giugno 1884 il pregevole monumento eseguito da Giuseppe Sartorio. Lo stesso giorno fu scoperta una lapide sulle pareti del convento di Santa Chiara a ricordo della prima rivista effettuata in quel luogo da Garibaldi al primo corpo dei Cacciatori delle Alpi, organizzato proprio a Cuneo.

### **CONSERVAZIONE**

#### **STATO DI CONSERVAZIONE**



Data: 2011

Stato di conservazione: discreto

Indicazioni specifiche: macchie, un po' sporco

## CONDIZIONE GIURIDICA E VINCOLI

### CONDIZIONE GIURIDICA

Indicazione generica: proprietà privata

## FONTI E DOCUMENTI DI RIFERIMENTO

### DOCUMENTAZIONE FOTOGRAFICA

Codice univoco della risorsa: SC\_F\_SUP-S0110-0000188\_IMG-0001052026

Genere: documentazione allegata

Tipo: fotografia digitale colore

Data: 2010/09/00

Codice identificativo: Tadini MR44015a

Collocazione del file nell'archivio locale: Museo Risorgimento

Nome del file originale: MR44015a.jpg

### BIBLIOGRAFIA

Genere: bibliografia di confronto

Autore: Massobrio G.

Titolo libro o rivista: L'Italia per Garibaldi

Luogo di edizione: Milano

Anno di edizione: 1982

Codice scheda bibliografia: S0110-00110

V., pp., nn.: pp. 117, 236

## ACCESSO AI DATI

### SPECIFICHE DI ACCESSO AI DATI

Profilo di accesso: 1

Motivazione: dati liberamente accessibili

## COMPILAZIONE

### COMPILAZIONE

Anno di redazione: 2011

Ente compilatore: Accademia di Belle Arti Tadini

Nome: Civai, Alessandra

Referente scientifico: Albertario, Marco

Funzionario responsabile: Albertario, Marco

