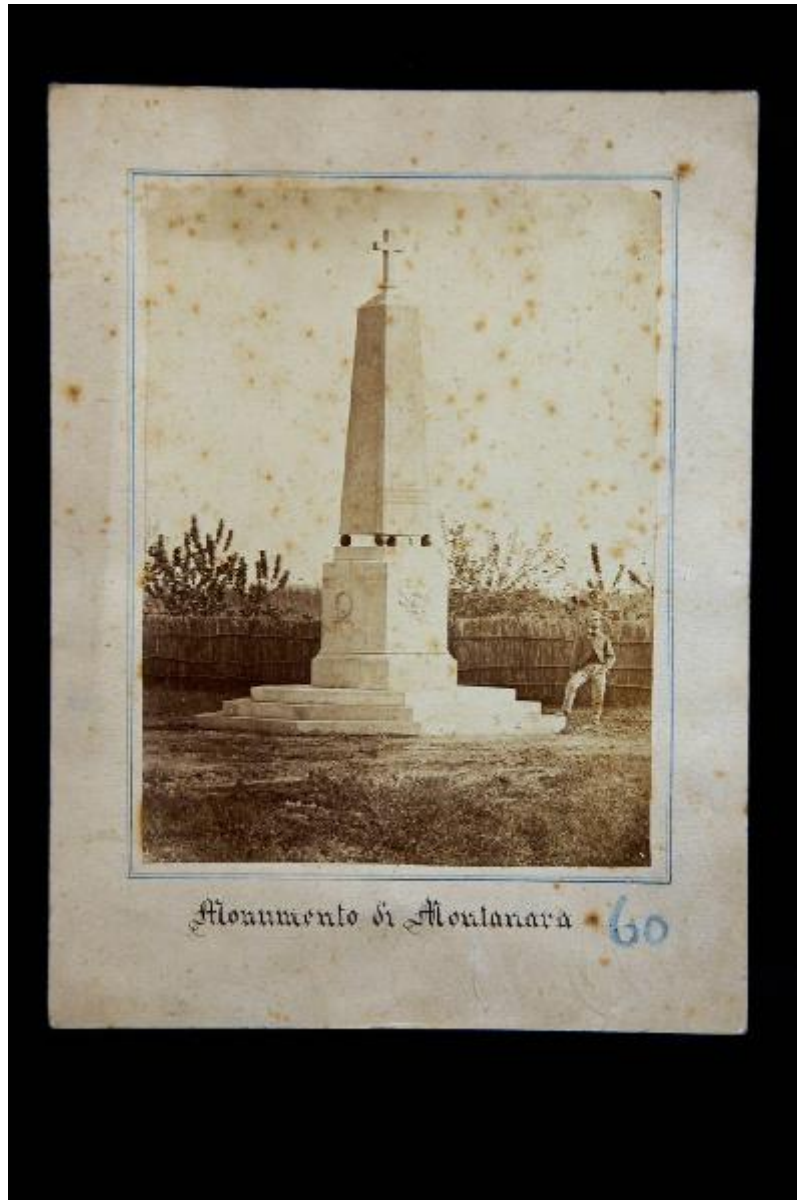


Montanara - Monumento ossario - Giuseppe Poggi / Risorgimento italiano

Non identificato



Link risorsa: <https://www.lombardiabeniculturali.it/fotografie/schede/IMM-S0110-0000184/>

Scheda SIRBeC: <https://www.lombardiabeniculturali.it/fotografie/schede-complete/IMM-S0110-0000184/>

CODICI

Unità operativa: S0110

Numero scheda: 184

Codice scheda: IMM-S0110-0000184

Tipo di scheda: AFRLIMM

SOGGETTO

SOGGETTO

Indicazioni sul soggetto

L'immagine mostra il monumento ossario a Montanara eretto in ricordo dei caduti; si compone di una base gradinata su cui si innesta un blocco parallelepipedo in marmo bianco con rilievi allegorici; superiormente si erge un obelisco marmoreo poggiante su quattro sfere, su cui è incisa la dedicazione; sulla sommità è fissata una croce marmorea; sullo sfondo, oltre una recinzione, si aprono i campi; a destra vi è la figura di un uomo con pantaloni a scacchi, giacca e bombetta.

Identificazione [1 / 2]: Montanara - Monumento ossario - Giuseppe Poggi

Identificazione [2 / 2]: Risorgimento italiano

CLASSIFICAZIONE [1 / 2]

Altra classificazione: riproduzione

Tipo classificazione: Classificazione per genere fotografico Archivi dell'Immagine - Regione Lombardia

CLASSIFICAZIONE [2 / 2]

Altra classificazione: reportage

Tipo classificazione: Classificazione per genere fotografico Archivi dell'Immagine - Regione Lombardia

THESAURUS [1 / 3]

Descrittore: politica

Tipo thesaurus: Thesaurus AESS, Archivi dell'Immagine - Regione Lombardia

THESAURUS [2 / 3]

Descrittore: guerra

Tipo thesaurus: Thesaurus AESS, Archivi dell'Immagine - Regione Lombardia

THESAURUS [3 / 3]

Descrittore: arte

Tipo thesaurus: Thesaurus AESS, Archivi dell'Immagine - Regione Lombardia

LUOGO E DATA DELLA RIPRESA

LOCALIZZAZIONE

Stato: Italia

Regione: Lombardia

Provincia: MN

Comune: Curtatone

Località: Montanara

Data: 1870 post-1899 ca.

DATAZIONE GENERICA

Secolo: XIX

DATAZIONE SPECIFICA

Da: 1870

Validità: post

A: 1899

Validità: ca.

DEFINIZIONE CULTURALE

AUTORE DELLA FOTOGRAFIA

Nome di persona o ente: Non identificato

Tipo intestazione: P

Dati anagrafici/estremi cronologici: (?)

Riferimento all'intervento: fotografo principale

Motivazione dell'attribuzione: n.r.

AUTORE OPERA FOTOGRAFATA

Nome di persona o ente: Poggi, Giuseppe

Tipo intestazione: P

Dati anagrafici: 1811-1901

Riferimento all'intervento: architetto

Codice scheda autore: S0110-00053

Motivazione dell'attribuzione: bibliografia

COMPILAZIONE

COMPILAZIONE

Anno di redazione: 2011

Ente compilatore: Accademia di Belle Arti Tadini

Nome: Civai, Alessandra

Referente scientifico: Albertario, Marco

Funzionario responsabile: Albertario, Marco

SUPPORTO COLLEGATO: AFRLSUP - SUP-S0110-0000205 [1 / 1]

CODICI

Unità operativa: S0110

Numero scheda: 205

Codice scheda: SUP-S0110-0000205

RIFERIMENTO SCHEDA IMMAGINE

Codice IDK della scheda immagine: IMM-S0110-0000184

Tipo scheda: F

Livello ricerca: C

CODICE UNIVOCO

Codice regione: 03

Numero catalogo generale: 02059815

Ente schedatore: R03/ Accademia di Belle Arti Tadini

Ente competente: S27

OGGETTO

OGGETTO

Definizione dell'oggetto: positivo

Natura biblioteconomica dell'oggetto: m

QUANTITA'

Numero oggetti/elementi: 1

SOGGETTO

TITOLO

Titolo proprio: Monumento di Montanara

Specifiche titolo: dell'editore, al recto del supporto secondario

LOCALIZZAZIONE GEOGRAFICO-AMMINISTRATIVA

INDICAZIONE DEL CONTENITORE FISICO

Codice del contenitore fisico: 24780

Categoria del contenitore fisico: architettura

LOCALIZZAZIONE GEOGRAFICO-AMMINISTRATIVA ATTUALE

Stato: Italia

Regione: Lombardia

Provincia: BG

Nome provincia: Bergamo

Codice ISTAT comune: 016128

Comune: Lovere

COLLOCAZIONE SPECIFICA

Tipologia: museo

Denominazione: Accademia di Belle Arti Tadini

Indirizzo: Via Tadini, 40

Denominazione struttura conservativa - livello 1: Accademia di Belle Arti Tadini

Denominazione struttura conservativa - livello 2: Museo dell'Ottocento

UBICAZIONE

UBICAZIONE FOTO

Fondo: Fondo Giovanni Battista Zitti

Serie archivistica: MR0044

Collocazione: MR44027d

INVENTARIO

CRONOLOGIA

CRONOLOGIA GENERICA

Secolo: XIX

CRONOLOGIA SPECIFICA

Da: 1870

Validità: post

A: 1899

Validità: ca.

MOTIVAZIONE CRONOLOGIA

Motivazione: analisi storica

Specifiche: data dell'esecuzione del monumento (validità post)

DATI TECNICI

Indicazione di colore: BN

Materia e tecnica: albumina/carta

Specifiche tecniche: viraggio al seppia

MISURE [1 / 2]

Tipo misure: supporto primario

Unità di misura: mm

Altezza: 183

Larghezza: 138

MISURE [2 / 2]

Tipo misure: supporto secondario

Unità di misura: mm

Altezza: 182

Larghezza: 137

DATI ANALITICI

ISCRIZIONI [1 / 2]

Classe di appartenenza: titolazione

Tecnica di scrittura: tipografica

Posizione: al recto su cartoncino sotto foto

Trascrizione: Monumento di Montanara

ISCRIZIONI [2 / 2]

Classe di appartenenza: didascalica

Tecnica di scrittura: a pastello

Posizione: al verso

Trascrizione: Monumento/ di/ Montanara

Indicazioni sull'oggetto: La fotografia è incollata su cartoncino rettangolare

Notizie storico-critiche

L'immagine ritrae una veduta con il monumento ossario di Montanara, eseguito nel 1870 dal noto architetto fiorentino Giuseppe Poggi, che aveva partecipato all'epica battaglia di Curtatone e Montanara il 29 maggio 1848, nella quale perirono moltissimi studenti universitari provenienti dalle università di Siena e di Pisa. La resistenza delle truppe italiane permise all'esercito di Carlo Alberto di riorganizzarsi e pose così le premesse per la successiva vittoria di Goito.

CONSERVAZIONE

STATO DI CONSERVAZIONE

Data: 2011

Stato di conservazione: mediocre

Indicazioni specifiche: sbiadito, ingiallito, macchiato, incollato su cartone

CONDIZIONE GIURIDICA E VINCOLI

CONDIZIONE GIURIDICA

Indicazione generica: proprietà privata

FONTI E DOCUMENTI DI RIFERIMENTO

DOCUMENTAZIONE FOTOGRAFICA

Codice univoco della risorsa: SC_F_SUP-S0110-0000205_IMG-0001052042

Genere: documentazione allegata

Tipo: fotografia digitale colore

Data: 2010/09/00

Codice identificativo: Tadini MR44027d

Collocazione del file nell'archivio locale: Museo Risorgimento

Nome del file originale: MR44027d.jpg

ACCESSO AI DATI

SPECIFICHE DI ACCESSO AI DATI

Profilo di accesso: 1

Motivazione: dati liberamente accessibili

COMPILAZIONE

COMPILAZIONE

Anno di redazione: 2011

Ente compilatore: Accademia di Belle Arti Tadini

Nome: Civai, Alessandra

Referente scientifico: Albertario, Marco

Funzionario responsabile: Albertario, Marco

