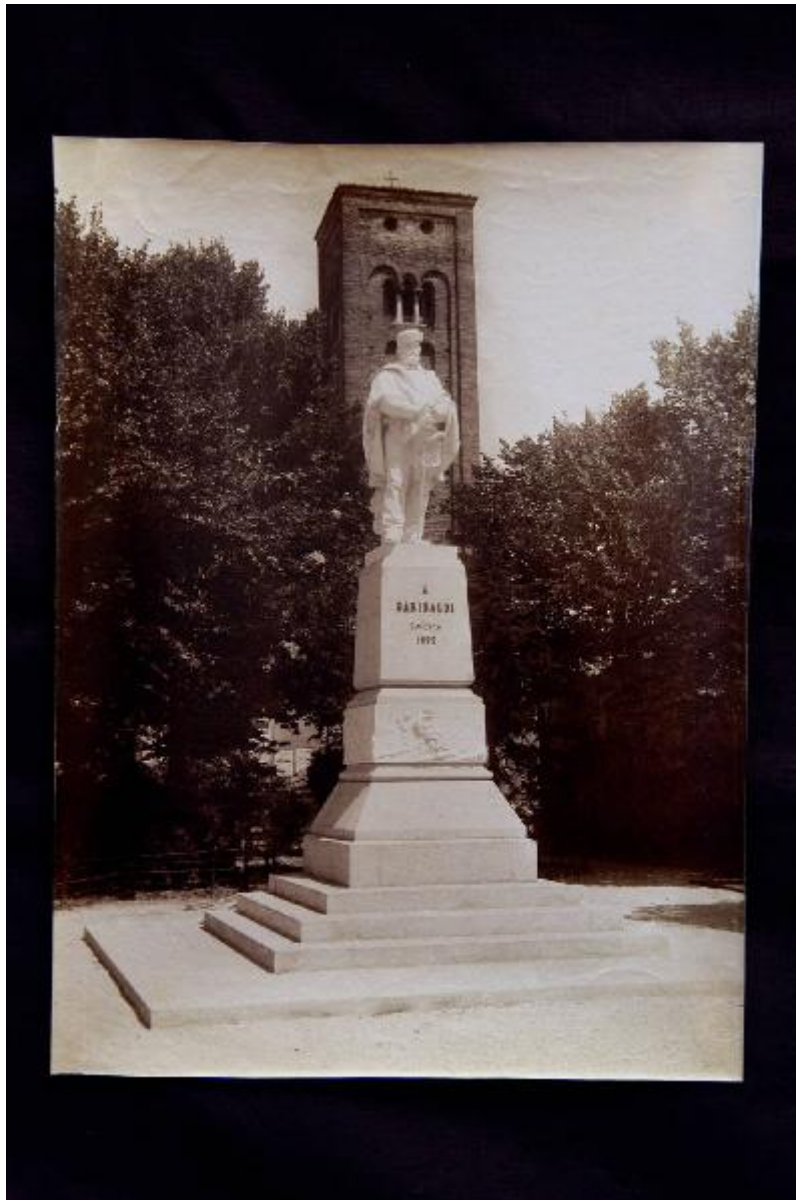


Ravenna - Piazza Byron - Monumento a Giuseppe Garibaldi - Alessandro Franchi / Risorgimento italiano

Non identificato



Link risorsa: <https://www.lombardiabeniculturali.it/fotografie/schede/IMM-S0110-0000208/>

Scheda SIRBeC: <https://www.lombardiabeniculturali.it/fotografie/schede-complete/IMM-S0110-0000208/>

CODICI

Unità operativa: S0110

Numero scheda: 208

Codice scheda: IMM-S0110-0000208

Tipo di scheda: AFRLIMM

SOGGETTO

SOGGETTO

Indicazioni sul soggetto

La fotografia mostra il monumento a Giuseppe Garibaldi in Piazza Byron a Ravenna; basamento in porfido con dedizione e rilievi in marmo bianco tra cui uno raffigurante Garibaldi che trasporta Anita in braccio nella laguna di Comacchio; statua soprastante in marmo raffigurante Giuseppe Garibaldi in piedi, con le mani unite e appoggiate all'elsa della sciabola; abbigliato con la mantella militare e il berretto all'ungherese.

Identificazione [1 / 2]: Ravenna - Piazza Byron - Monumento a Giuseppe Garibaldi - Alessandro Franchi

Identificazione [2 / 2]: Risorgimento italiano

Nomi: Garibaldi, Giuseppe

CLASSIFICAZIONE

Altra classificazione: riproduzione

Tipo classificazione: Classificazione per genere fotografico Archivi dell'Immagine - Regione Lombardia

THESAURUS [1 / 4]

Descrittore: biografia / ritratto

THESAURUS [2 / 4]

Descrittore: politica

Tipo thesaurus: Thesaurus AESS, Archivi dell'Immagine - Regione Lombardia

THESAURUS [3 / 4]

Descrittore: guerra

Tipo thesaurus: Thesaurus AESS, Archivi dell'Immagine - Regione Lombardia

THESAURUS [4 / 4]

Descrittore: arte

Tipo thesaurus: Thesaurus AESS, Archivi dell'Immagine - Regione Lombardia

LUOGO E DATA DELLA RIPRESA

LOCALIZZAZIONE

Stato: Italia

Regione: Emilia-Romagna

Provincia: RA

Comune: Ravenna

Data: 1892-1904 ante

DATAZIONE GENERICA

Secolo: XIX/XX

DATAZIONE SPECIFICA

Da: 1892

Validità: post

A: 1904

Validità: ante

DEFINIZIONE CULTURALE

AUTORE DELLA FOTOGRAFIA

Nome di persona o ente: Non identificato

Tipo intestazione: P

Dati anagrafici/estremi cronologici: (?)

Riferimento all'intervento: fotografo principale

Motivazione dell'attribuzione: n.r.

AUTORE OPERA FOTOGRAFATA

Nome di persona o ente: Franchi, Alessandro

Tipo intestazione: P

Dati anagrafici: 1838-1914

Riferimento all'intervento: scultore

Codice scheda autore: S0110-00069

Motivazione dell'attribuzione: bibliografia

COMPILAZIONE

COMPILAZIONE

Anno di redazione: 2011

Ente compilatore: Accademia di Belle Arti Tadini

Nome: Civai, Alessandra

Referente scientifico: Albertario, Marco

Funzionario responsabile: Albertario, Marco

SUPPORTO COLLEGATO: AFRLSUP - SUP-S0110-0000230 [1 / 1]

CODICI

Unità operativa: S0110

Numero scheda: 230

Codice scheda: SUP-S0110-0000230

RIFERIMENTO SCHEDA IMMAGINE

Codice IDK della scheda immagine: IMM-S0110-0000208

Tipo scheda: F

Livello ricerca: C

CODICE UNIVOCO

Codice regione: 03

Numero catalogo generale: 02059841

Ente schedatore: R03/ Accademia di Belle Arti Tadini

Ente competente: S27

OGGETTO

OGGETTO

Definizione dell'oggetto: positivo

Natura biblioteconomica dell'oggetto: m

QUANTITA'

Numero oggetti/elementi: 1

SOGGETTO

TITOLO

Titolo attribuito: Monumento a Giuseppe Garibaldi a Ravenna

Specifiche titolo: del catalogatore

LOCALIZZAZIONE GEOGRAFICO-AMMINISTRATIVA

INDICAZIONE DEL CONTENITORE FISICO

Codice del contenitore fisico: 24780

Categoria del contenitore fisico: architettura

LOCALIZZAZIONE GEOGRAFICO-AMMINISTRATIVA ATTUALE

Stato: Italia

Regione: Lombardia

Provincia: BG

Nome provincia: Bergamo

Codice ISTAT comune: 016128

Comune: Lovere

COLLOCAZIONE SPECIFICA

Tipologia: museo

Denominazione: Accademia di Belle Arti Tadini

Indirizzo: Via Tadini, 40

Denominazione struttura conservativa - livello 1: Accademia di Belle Arti Tadini

Denominazione struttura conservativa - livello 2: Museo dell'Ottocento

UBICAZIONE

UBICAZIONE FOTO

Fondo: Fondo Giovanni Battista Zitti

Serie archivistica: MR0044

Collocazione: MR44041a

INVENTARIO

CRONOLOGIA

CRONOLOGIA GENERICA

Secolo: XIX/XX

CRONOLOGIA SPECIFICA

Da: 1892

Validità: post

A: 1904

Validità: ante

MOTIVAZIONE CRONOLOGIA

Motivazione: analisi storica

Specifiche

anno dell'inaugurazione del monumento a Giuseppe Garibaldi (validità post); anno di morte del collezionista Giovan Battista Zitti (validità ante)

DATI TECNICI

Indicazione di colore: BN

Materia e tecnica: albumina/carta

Specifiche tecniche: viraggio al seppia

MISURE

Tipo misure: supporto primario

Unità di misura: mm

Altezza: 310

Larghezza: 290

DATI ANALITICI

ISCRIZIONI [1 / 2]

Classe di appartenenza: dedicatoria

Tecnica di scrittura: fotografica

Posizione: al recto

Trascrizione: A/ GARIBALDI/ RAVENNA/ 1892

ISCRIZIONI [2 / 2]

Classe di appartenenza: didascalica

Tecnica di scrittura: a matita

Posizione: al verso

Trascrizione: Ravenna/ Monumento in piazza Byron

Notizie storico-critiche

La fotografia mostra il monumento a Giuseppe Garibaldi, ubicato in piazza Byron a Ravenna. Fu bandito il concorso per l'esecuzione del monumento nel 1889 e l'incarico fu assegnato al toscano Alessandro Franchi non senza polemiche. La statua fu consegnata nel luglio 1891 e dopo varie discussioni fu deciso di metterla in piazza Byron. Nel 1935, quando fu decisa la sistemazione della zona dantesca, il monumento fu trasferito nella piazza vicina che si chiamò da quel

momento piazza Garibaldi.

CONSERVAZIONE

STATO DI CONSERVAZIONE

Data: 2011

Stato di conservazione: discreto

Indicazioni specifiche: sbiadito, ingiallito

CONDIZIONE GIURIDICA E VINCOLI

CONDIZIONE GIURIDICA

Indicazione generica: proprietà privata

FONTI E DOCUMENTI DI RIFERIMENTO

DOCUMENTAZIONE FOTOGRAFICA

Codice univoco della risorsa: SC_F_SUP-S0110-0000230_IMG-0001052067

Genere: documentazione allegata

Tipo: fotografia digitale colore

Data: 2010/09/00

Codice identificativo: Tadini MR44041a

Collocazione del file nell'archivio locale: Museo Risorgimento

Nome del file originale: MR44041a.jpg

BIBLIOGRAFIA

Genere: bibliografia di confronto

Autore: Massobrio G.

Titolo libro o rivista: L'Italia per Garibaldi

Luogo di edizione: Milano

Anno di edizione: 1982

Codice scheda bibliografia: S0110-00110

V., pp., nn.: pp. 128, 201, 232

ACCESSO AI DATI

SPECIFICHE DI ACCESSO AI DATI

Profilo di accesso: 1

Motivazione: dati liberamente accessibili

COMPILAZIONE

COMPILAZIONE

Anno di redazione: 2011

Ente compilatore: Accademia di Belle Arti Tadini

Nome: Civai, Alessandra

Referente scientifico: Albertario, Marco

Funzionario responsabile: Albertario, Marco

