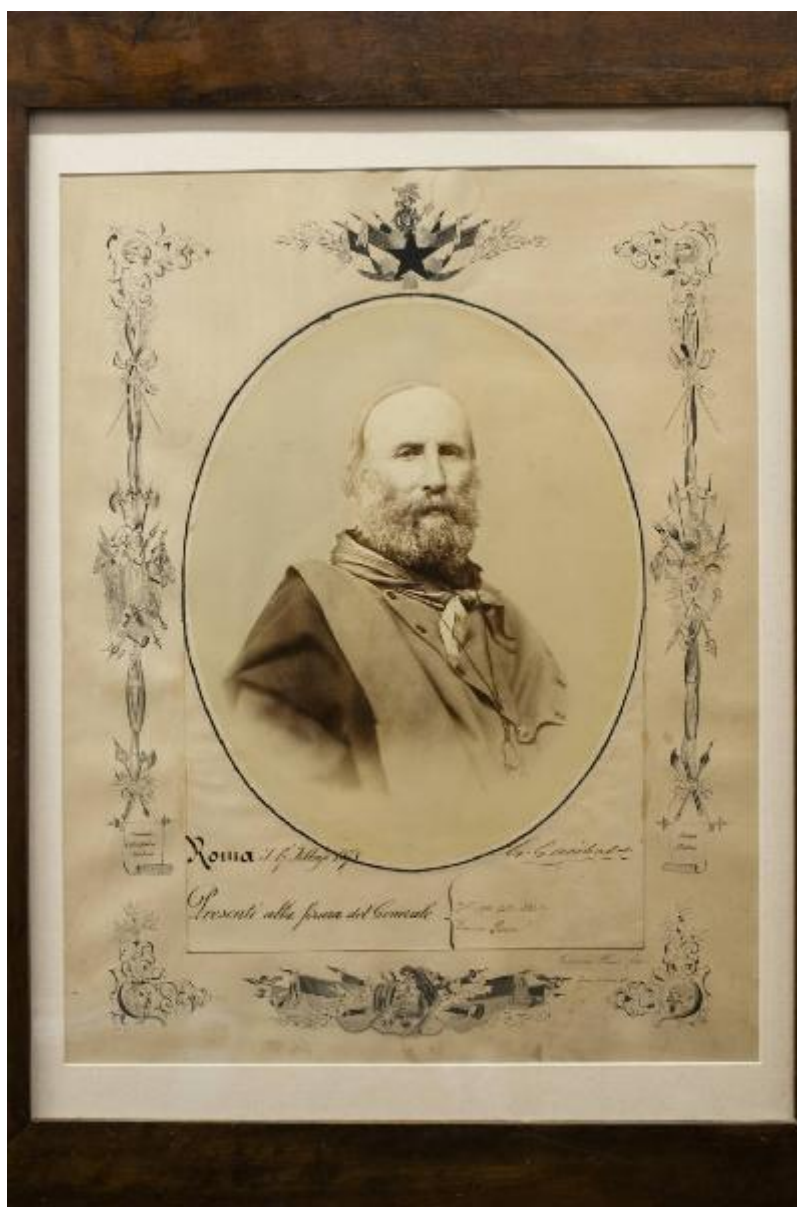


Ritratto maschile - Giuseppe Garibaldi / Risorgimento italiano

Non identificato



Link risorsa: <https://www.lombardiabeniculturali.it/fotografie/schede/IMM-S0110-0000228/>

Scheda SIRBeC: <https://www.lombardiabeniculturali.it/fotografie/schede-complete/IMM-S0110-0000228/>

CODICI

Unità operativa: S0110

Numero scheda: 228

Codice scheda: IMM-S0110-0000228

Tipo di scheda: AFRLIMM

SOGGETTO

SOGGETTO

Indicazioni sul soggetto

Il personaggio è ripreso a mezzo busto ed è rivolto di tre quarti a destra: indossa una cappa chiara abbottonata sul davanti attorno a un largo pettorale; sulla spalla destra tiene piegato un lembo della cappa a lasciare libero il braccio, attorno al collo un foulard chiaro annodato..

Identificazione [1 / 2]: Ritratto maschile - Giuseppe Garibaldi

Identificazione [2 / 2]: Risorgimento italiano

Nomi: Garibaldi, Giuseppe

CLASSIFICAZIONE

Altra classificazione: ritratto

Tipo classificazione: Classificazione per genere fotografico Archivi dell'Immagine - Regione Lombardia

THESAURUS [1 / 3]

Descrittore: biografia / ritratto

Tipo thesaurus: Thesaurus AESS, Archivi dell'Immagine - Regione Lombardia

THESAURUS [2 / 3]

Descrittore: politica

Tipo thesaurus: Thesaurus AESS, Archivi dell'Immagine - Regione Lombardia

THESAURUS [3 / 3]

Descrittore: militare

Tipo thesaurus: Thesaurus AESS, Archivi dell'Immagine - Regione Lombardia

LUOGO E DATA DELLA RIPRESA

DATAZIONE GENERICA

Secolo: XIX

DATAZIONE SPECIFICA

Da: 1870

Validità: ca.

A: 1875

Validità: ante

DEFINIZIONE CULTURALE

AUTORE DELLA FOTOGRAFIA

Nome di persona o ente: Non identificato

Tipo intestazione: P

Dati anagrafici/estremi cronologici: (?)

Riferimento all'intervento: fotografo principale

Motivazione dell'attribuzione: n.r.

COMPILAZIONE

COMPILAZIONE

Anno di redazione: 2012

Ente compilatore: Accademia di Belle Arti Tadini

Nome: Civai, Alessandra

Referente scientifico: Albertario, Marco

Funzionario responsabile: Albertario, Marco

SUPPORTO COLLEGATO: AFRLSUP - SUP-S0110-0000249 [1 / 1]

CODICI

Unità operativa: S0110

Numero scheda: 249

Codice scheda: SUP-S0110-0000249

RIFERIMENTO SCHEDA IMMAGINE

Codice IDK della scheda immagine: IMM-S0110-0000228

Tipo scheda: F

Livello ricerca: C

CODICE UNIVOCO

Codice regione: 03

Numero catalogo generale: 02132921

Ente schedatore: R03/ Accademia di Belle Arti Tadini

Ente competente: S27

OGGETTO

OGGETTO

Definizione dell'oggetto: positivo

Natura biblioteconomica dell'oggetto: m

QUANTITA'

Numero oggetti/elementi: 1

SOGGETTO

TITOLO

Titolo attribuito: Ritratto di Giuseppe Garibaldi

Specifiche titolo: del catalogatore

LOCALIZZAZIONE GEOGRAFICO-AMMINISTRATIVA

INDICAZIONE DEL CONTENITORE FISICO

Codice del contenitore fisico: 24780

Categoria del contenitore fisico: architettura

LOCALIZZAZIONE GEOGRAFICO-AMMINISTRATIVA ATTUALE

Stato: Italia

Regione: Lombardia

Provincia: BG

Nome provincia: Bergamo

Codice ISTAT comune: 016128

Comune: Lovere

COLLOCAZIONE SPECIFICA

Tipologia: museo

Denominazione: Accademia di Belle Arti Tadini

Indirizzo: Via Tadini, 40

Denominazione struttura conservativa - livello 1: Accademia di Belle Arti Tadini

Denominazione struttura conservativa - livello 2: Museo dell'Ottocento

UBICAZIONE

UBICAZIONE FOTO

Fondo: Fondo Giovanni Battista Zitti

Collocazione: MR00F1

INVENTARIO

CRONOLOGIA

CRONOLOGIA GENERICA

Secolo: XIX

CRONOLOGIA SPECIFICA

Da: 1870

Validità: ca.

A: 1875

Validità: ante

MOTIVAZIONE CRONOLOGIA [1 / 2]

Motivazione: analisi storica

MOTIVAZIONE CRONOLOGIA [2 / 2]

Motivazione: iscrizione

DATI TECNICI

Indicazione di colore: BN

Materia e tecnica: albumina/carta

Specifiche tecniche: viraggio al seppia

MISURE [1 / 3]

Tipo misure: supporto primario

Unità di misura: mm

Altezza: 320

Larghezza: 255

MISURE [2 / 3]

Tipo misure: supporto secondario

Unità di misura: mm

Altezza: 372

Larghezza: 258

MISURE [3 / 3]

Tipo misure: secondo supporto secondario

Unità di misura: mm

Altezza: 510

Larghezza: 592

DATI ANALITICI

ISCRIZIONI [1 / 4]

Classe di appartenenza: documentaria

Tecnica di scrittura: a penna

Posizione: sul supporto secondario: recto: in basso a destra

Trascrizione: G. Garibaldi

ISCRIZIONI [2 / 4]

Classe di appartenenza: documentaria

Tecnica di scrittura: a penna

Posizione: sul supporto secondario: recto; in basso al centro

Trascrizione: Roma, il 17 febbraio 1875/ Presenti alla firma del generale Zitti G. Battista / Francesco Rosa

ISCRIZIONI [3 / 4]

Classe di appartenenza: celebrativa

Tecnica di scrittura: a penna

Posizione: sul secondo supporto secondario: recto: su cartigli

Trascrizione: Montevideo/ Calatafimi/ Mentana/ Besacca/ Digione

ISCRIZIONI [4 / 4]

Classe di appartenenza: documentaria

Tecnica di scrittura: a penna

Posizione: sul secondo supporto secondario: recto: in basso a destra

Trascrizione: Guerriero Omio fece/ Lovere 28 marzo 1875

Indicazioni sull'oggetto

La fotografia, la cui parte figurata è ritagliata a forma ovale, è incollata su cartoncino rettangolare centinato su cui è applicata a sua volta una incorniciatura di carta disegnata a china con panoplie e cartigli celebrativi; il tutto è montato in passepartout recente di cartone

Notizie storico-critiche

La fotografia fu probabilmente scattata nei primi anni Settanta dell'Ottocento come dimostrano le affinità con il ritratto di Garibaldi eseguito nel 1870 dal fotografo francese Nadar. Nella foto in oggetto il personaggio dimostra un'età leggermente più avanzata. Questa datazione è confermata dalla presenza della firma autografa del generale, eseguita il 15 febbraio 1870 sul supporto secondario della fotografia e autenticata con la firma dei due testimoni Giovan Battista Zitti e Francesco Rosa. Il cartoncino è a sua volta montato entro un'incorniciatura di carta decorata a china con panoplie e cartigli celebrativi delle vittorie di Montevideo, Calatafimi, Mentana, Bezzacca e Digione. Il disegno fu eseguito nel 1875 da Guerriero Omio a Lovere.

CONSERVAZIONE

STATO DI CONSERVAZIONE

Data: 2012

Stato di conservazione: discreto

Indicazioni specifiche: ingiallito, sporco, sbiadito, incollato su cartone

CONDIZIONE GIURIDICA E VINCOLI

CONDIZIONE GIURIDICA

Indicazione generica: proprietà privata

FONTI E DOCUMENTI DI RIFERIMENTO

DOCUMENTAZIONE FOTOGRAFICA

Codice univoco della risorsa: SC_F_SUP-S0110-0000249_IMG-0001052086

Genere: documentazione allegata

Tipo: fotografia digitale colore

Data: 2012

Codice identificativo: Tadini MR00F1

Collocazione del file nell'archivio locale: Museo Risorgimento

Nome del file originale: MR00F1.jpg

ACCESSO AI DATI

SPECIFICHE DI ACCESSO AI DATI

Profilo di accesso: 1

Motivazione: dati liberamente accessibili

COMPILAZIONE

COMPILAZIONE

Anno di redazione: 2012

Ente compilatore: Accademia di Belle Arti Tadini

Nome: Civai, Alessandra

Referente scientifico: Albertario, Marco

Funzionario responsabile: Albertario, Marco

