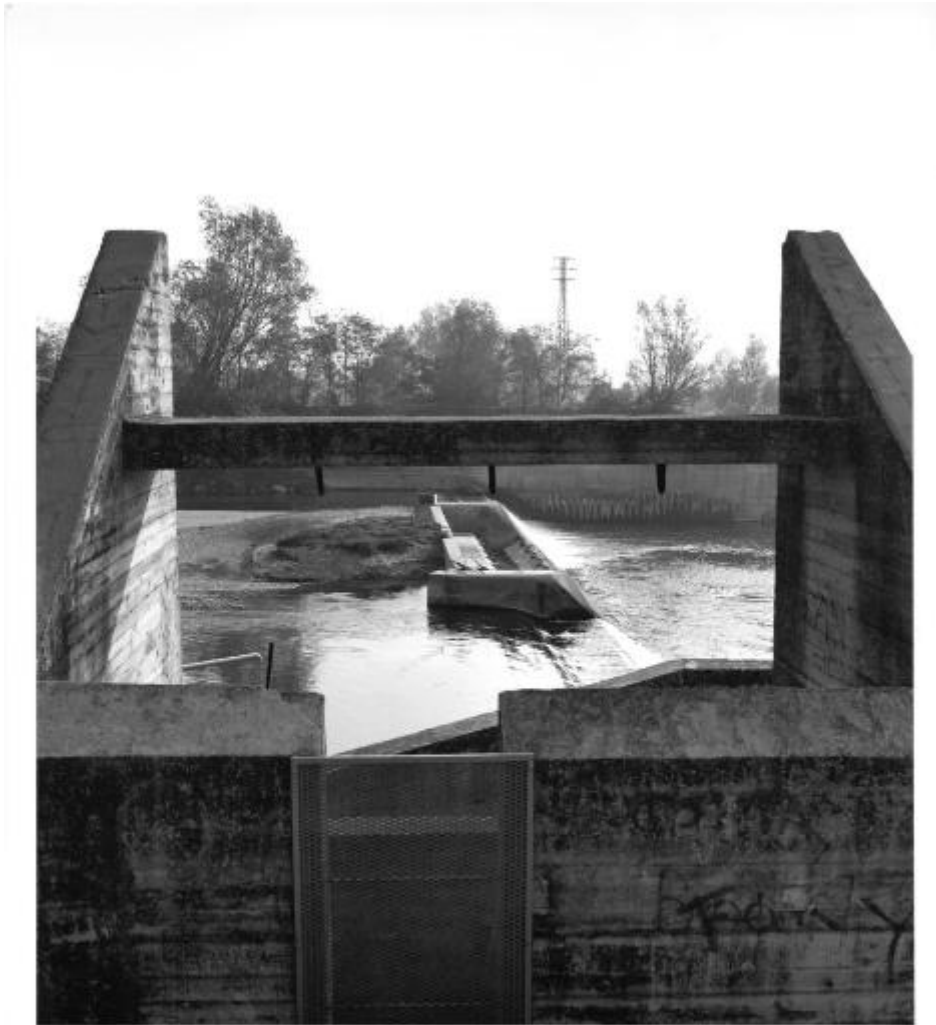


# Visano - Fiume Chiese - Traversa - Muro di protezione - Alberi - Traliccio dell'alta tensione

Terraneo, Beniamino



Link risorsa: <https://www.lombardiabeniculturali.it/fotografie/schede/IMM-SW3x1-0000106/>

Scheda SIRBeC: <https://www.lombardiabeniculturali.it/fotografie/schede-complete/IMM-SW3x1-0000106/>

## CODICI

Unità operativa: SW3x1

Numero scheda: 106

Codice scheda: IMM-SW3x1-0000106

Tipo di scheda: AFRLIMM

## SOGGETTO

### SOGGETTO

Indicazioni sul soggetto

Lo scatto inquadra il nuovo sbarramento sul fiume Chiese (visto dalla sponda destra) realizzato su progetto dell'ingegnere Luigi Pansera tra il 1978 e il 1981, in sostituzione della precedente diga operativa dal 1924 e distrutta dalla piena del fiume nel 1976.

Il manufatto è gestito dal Consorzio di bonifica Chiese, costituito con Decreto del presidente della Regione Lombardia n. 7172 del 6 agosto 2012, deriva dalla fusione dei preesistenti Consorzi Medio Chiese e Fra Mella e Chiese.

Identificazione: Visano - Fiume Chiese - Traversa - Muro di protezione - Alberi - Traliccio dell'alta tensione

### CLASSIFICAZIONE

Altra classificazione: architettura

Tipo classificazione: Classificazione per genere fotografico Archivi dell'Immagine - Regione Lombardia

### THESAURUS [1 / 2]

Descrittore: ingegneria civile e militare

Tipo thesaurus: Thesaurus AESS, Archivi dell'Immagine - Regione Lombardia

### THESAURUS [2 / 2]

Descrittore: fiume

Tipo thesaurus: Thesaurus AESS, Archivi dell'Immagine - Regione Lombardia

## LUOGO E DATA DELLA RIPRESA

### LOCALIZZAZIONE

Stato: Italia

Regione: Lombardia

Provincia: BS

Comune: Visano

Località: Località Diga

Occasione

Campagna di rilevamento dei principali manufatti e impianti presenti nella pianura lombarda a servizio della bonifica e dell'irrigazione.

Data: 1998

#### **DATAZIONE GENERICA**

Secolo: XX

Frazione di secolo: fine

#### **DATAZIONE SPECIFICA**

Da: 1998/10/01

Validità: post

A: 1998/10/31

Validità: ante

### **DEFINIZIONE CULTURALE**

#### **AUTORE DELLA FOTOGRAFIA**

Nome di persona o ente: Terraneo, Beniamino

Tipo intestazione: P

Dati anagrafici/estremi cronologici: 1948-

Riferimento all'intervento: fotografo principale

Codice scheda autore: AUF-SW3x1-0000001

Motivazione dell'attribuzione [1 / 2]: copyright

Motivazione dell'attribuzione [2 / 2]: committenza

### **COMPILAZIONE**

#### **COMPILAZIONE**

Anno di redazione: 2019

Ente compilatore: URBIM-ANBI Lombardia

Nome: Giordano, Nadia

Referente scientifico: Negri, Giorgio Gabriele

Referente scientifico: Pellitteri, Tatiana

Funzionario responsabile: Negri, Giorgio Gabriele

Funzionario responsabile: Pellitteri, Tatiana

## SUPPORTO COLLEGATO: AFRLSUP - SUP-SW3x1-0000106 [1 / 1]

### CODICI

Unità operativa: SW3x1

Numero scheda: 106

Codice scheda: SUP-SW3x1-0000106

### RIFERIMENTO SCHEDA IMMAGINE

Codice IDK della scheda immagine: IMM-SW3x1-0000106

Tipo scheda: F

Livello ricerca: C

### CODICE UNIVOCO

Codice regione: 03

Ente schedatore: R03/ URBIM-ANBI Lombardia

Ente competente: S27

### OGGETTO

#### OGGETTO

Definizione dell'oggetto: positivo

Natura biblioteconomica dell'oggetto: m

Originalità: originale

#### QUANTITA'

Numero oggetti/elementi: 1

### SOGGETTO

#### TITOLO

Titolo attribuito: Traversa sul fiume Chiese

Specifiche titolo: Angileri, Lucchelli, Negri 2001

### LOCALIZZAZIONE GEOGRAFICO-AMMINISTRATIVA

#### INDICAZIONE DEL CONTENITORE FISICO

Codice del contenitore fisico: 26949

Categoria del contenitore fisico: architettura

#### **LOCALIZZAZIONE GEOGRAFICO-AMMINISTRATIVA ATTUALE**

Stato: Italia

Regione: Lombardia

Provincia: PV

Nome provincia: Pavia

Codice ISTAT comune: 018110

Comune: Pavia

#### **COLLOCAZIONE SPECIFICA**

Tipologia: palazzo

Denominazione: Palazzo Viale Partigiani 3

Indirizzo: Viale Partigiani, 3

Collocazione originaria: NO

Collocazione in sicurezza: SI

#### **ACCESSIBILITA' DEL BENE**

Accessibilità: NO

### **ALTRE LOCALIZZAZIONI GEOGRAFICO-AMMINISTRATIVE**

Tipo di localizzazione: luogo di provenienza/collocazione precedente

#### **LOCALIZZAZIONE GEOGRAFICO-AMMINISTRATIVA**

Continente: Europa

Stato: Italia

Regione: Lombardia

Provincia: MI

Comune: Milano

#### **COLLOCAZIONE SPECIFICA**

Tipologia: palazzo

Qualificazione: privato

Denominazione spazio viabilistico: Via F. Filzi, 27

Specifiche: 7° piano

## UBICAZIONE

### UBICAZIONE FOTO

Fondo: La civiltà dell'acqua in Lombardia

Serie archivistica: Manufatti della bonifica e dell'irrigazione

Collocazione: non disponibile

## CRONOLOGIA

### CRONOLOGIA GENERICA

Secolo: XX

Frazione di secolo: fine

### CRONOLOGIA SPECIFICA

Da: 1998/10/01

Validità: post

A: 1998/10/31

Validità: ante

### MOTIVAZIONE CRONOLOGIA

Motivazione: iscrizione

Specifiche: La data è riportata su di una etichetta adesiva applicata al verso della stampa dei provini a contatto (n. 5961).

## PRODUZIONE E DIFFUSIONE

### RESPONSABILITA' [1 / 3]

Nome di persona o ente: Regione Lombardia D.G. Agricoltura, Alimentazione e Sistemi Verdi

Tipo intestazione: E

Luogo: Milano

Circostanza

Campagna di rilevamento dei principali manufatti e impianti presenti nella pianura lombarda a servizio della bonifica e dell'irrigazione.

Data: 1998

Specifiche sull'attribuzione: Angileri, Lucchelli, Negri 2001

Indicazione del nome e dell'indirizzo

Regione Lombardia Direzione Generale Agricoltura, Alimentazione e Sistemi Verdi - Piazza Città di Lombardia, 1 - 20124 Milano

Riferimento al ruolo: finanziatore

Motivazione dell'attribuzione: bibliografia

**RESPONSABILITA' [2 / 3]**

Nome di persona o ente: URBIM-ANBI Lombardia

Tipo intestazione: E

Luogo: Milano

Circostanza

Campagna di rilevamento dei principali manufatti e impianti presenti nella pianura lombarda a servizio della bonifica e dell'irrigazione.

Data: 1998

Specifiche sull'attribuzione: Angileri, Lucchelli, Negri 2001

Indicazione del nome e dell'indirizzo: URBIM-ANBI Lombardia - Via F. Filzi, 27 - 20124 Milano

Riferimento al ruolo [1 / 2]: committente

Riferimento al ruolo [2 / 2]: finanziatore

Motivazione dell'attribuzione: bibliografia

**RESPONSABILITA' [3 / 3]**

Nome di persona o ente: Regione Lombardia D.G. Autonomia e Cultura

Tipo intestazione: E

Luogo: Milano

Circostanza

Prosecuzione della catalogazione nell'ambito del progetto "La civiltà dell'acqua in Lombardia" finalizzato all'inserimento dei più significativi manufatti idraulici e irrigui della Regione Lombardia nella lista del Patrimonio mondiale dell'UNESCO.

Data: 2019

Specifiche sull'attribuzione: Civiltà acqua 2016

Indicazione del nome e dell'indirizzo

Regione Lombardia Direzione Generale Autonomia e Cultura - Piazza Città di Lombardia, 1 - 20124 Milano

Riferimento al ruolo: finanziatore

Motivazione dell'attribuzione: bibliografia

---

**DATI TECNICI**



Indicazione di colore: BN

Materia e tecnica: gelatina bromuro d'argento/carta

#### **MISURE [1 / 2]**

Tipo misure: supporto primario

Unità di misura: mm

Altezza: 304

Larghezza: 239

#### **MISURE [2 / 2]**

Tipo misure: singola immagine

Unità di misura: mm

Altezza: 222

Larghezza: 222

Formato: 30x24

### **DATI ANALITICI**

#### **ISCRIZIONI**

Classe di appartenenza: documentaria

Tecnica di scrittura: a matita

Posizione: sul supporto primario: verso: in basso a sinistra

Trascrizione: Terraneo/ Fra Melle [sic] e Chiese

### **CONSERVAZIONE**

#### **STATO DI CONSERVAZIONE**

Data: 2019

Stato di conservazione: ottimo

### **CONDIZIONE GIURIDICA E VINCOLI**

#### **CONDIZIONE GIURIDICA**

Indicazione generica: proprietà mista pubblica/privata

Indicazione specifica: URBIM-ANBI Lombardia

Indirizzo: Via F. Filzi, 27 - 20124 Milano

### **ACQUISIZIONE**

Tipo acquisizione: committenza

Nome: URBIM-ANBI Lombardia

Data acquisizione: 1998

Luogo acquisizione: MI/ Milano/ progetto "S.I.B.I.T.E.R."

### **COPYRIGHT**

Nome: Terraneo, Beniamino

Diritti d'autore: autore

## **FONTI E DOCUMENTI DI RIFERIMENTO**

### **DOCUMENTAZIONE FOTOGRAFICA**

Codice univoco della risorsa: SW\_F\_SUP-SW3x1-0000106\_IMG-0000000001

Genere: documentazione allegata

Tipo: fotografia b/n

Autore: Terraneo, Beniamino

Data: 1998/00/00

Codice identificativo: SW3x1-0000106-0000000001

Formato: 30x24

Visibilità immagine: 1

Nome del file originale: SUP-SW3x1-0000106.jpg

### **BIBLIOGRAFIA**

Genere: bibliografia specifica

Codice ISBN: 9788888091310

Autore: Angileri V./ Lucchelli G./ Negri G.G.

Tipo fonte: libro

Titolo collana: ACQUA UOMO TERRA. Collana di studi sulle acque, la bonifica e il territorio rurale

Titolo libro o rivista: Opere e manufatti della bonifica e dell'irrigazione

Luogo di edizione: Mantova

Anno di edizione: 2001

V., pp., nn.: pp. 117-119

V., tavv., figg.: p. 118

## ACCESSO AI DATI

### SPECIFICHE DI ACCESSO AI DATI

Profilo di accesso: 1

Motivazione: scheda contenente dati liberamente accessibili

## COMPILAZIONE

### COMPILAZIONE

Anno di redazione: 2019

Ente compilatore: URBIM-ANBI Lombardia

Data del sopralluogo: 2019

Nome: Giordano, Nadia

Referente scientifico: Negri, Giorgio Gabriele

Referente scientifico: Pellitteri, Tatiana

Funzionario responsabile: Negri, Giorgio Gabriele

Funzionario responsabile: Pellitteri, Tatiana

