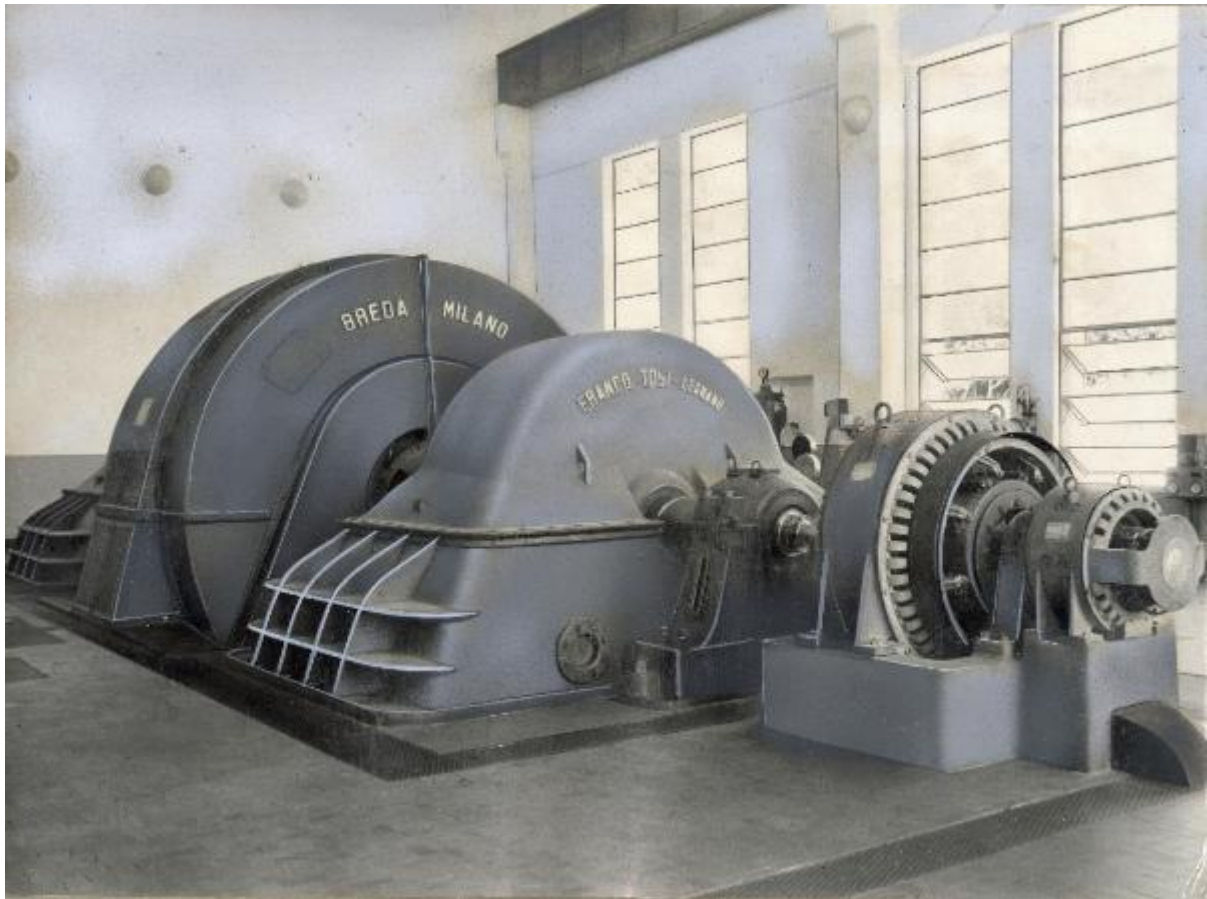


# Piedimonte Matese - Centrale idroelettrica della Società Meridionale Eletticità - Sala macchine

Reparto fotografico Breda (attr.)



Link risorsa: <https://www.lombardiabeniculturali.it/fotografie/schede/IMM-SW5w1-0001701/>

Scheda SIRBeC: <https://www.lombardiabeniculturali.it/fotografie/schede-complete/IMM-SW5w1-0001701/>

## CODICI

Unità operativa: SW5w1

Numero scheda: 1701

Codice scheda: IMM-SW5w1-0001701

Tipo di scheda: AFRLIMM

## SOGGETTO

### SOGGETTO

Indicazioni sul soggetto

La centrale idroelettrica di Piedimonte Matese venne realizzata tra il 1900 e il 1920 per la Società Meridionale di Elettricità (SME). Questa era una società produttrice di energia elettrica attiva in Campania e nel resto del Meridione. Negli anni Trenta del Novecento passò all'IRI e dagli anni Sessanta effettuò acquisizioni nel settore agricolo e alimentare, diventando il più grande gruppo alimentare italiano. L'immagine, che raffigura l'interno di una parte della sala macchine, è completamente ritoccata e incollata su un supporto di cartone chiaro.

Identificazione: Piedimonte Matese - Centrale idroelettrica della Società Meridionale Elettricità - Sala macchine

### CLASSIFICAZIONE

Altra classificazione: foto industriale

Tipo classificazione: Classificazione per genere fotografico Archivi dell'Immagine - Regione Lombardia

### THESAURUS [1 / 5]

Descrittore: centrali idroelettriche

Tipo thesaurus: Thesaurus della Biblioteca Centrale Nazionale di Firenze

### THESAURUS [2 / 5]

Descrittore: industria energetica

Tipo thesaurus: Thesaurus della Biblioteca Centrale Nazionale di Firenze

### THESAURUS [3 / 5]

Descrittore: alternatori

Tipo thesaurus: Thesaurus della Biblioteca Centrale Nazionale di Firenze

### THESAURUS [4 / 5]

Descrittore: turbine idrauliche

Tipo thesaurus: Thesaurus della Biblioteca Centrale Nazionale di Firenze

### THESAURUS [5 / 5]

Descrittore: architettura industriale

Tipo thesaurus: Thesaurus della Biblioteca Centrale Nazionale di Firenze

## LUOGO E DATA DELLA RIPRESA

### LOCALIZZAZIONE

Stato: Italia

Regione: Campania

Provincia: CE

Comune: Piedimonte Matese

Data: 1947

## DEFINIZIONE CULTURALE

### AUTORE DELLA FOTOGRAFIA

Nome di persona o ente: Reparto fotografico Breda

Tipo intestazione: E

Dati anagrafici/estremi cronologici: 1886 (?)-1965

Riferimento all'autore: attr.

Riferimento all'intervento: fotografo principale

Codice scheda autore: AUF-5w060-0000001

Indicazione del nome e dell'indirizzo: Reparto fotografico Breda

Motivazione dell'attribuzione: analisi tecnico-formale

## COMPILAZIONE

### COMPILAZIONE

Anno di redazione: 2022

Ente compilatore: Fondazione ISEC - Sesto San Giovanni

Nome: Rapetti, Alessandra

Funzionario responsabile: Bigatti, Giorgio

## SUPPORTO COLLEGATO: AFRLSUP - SUP-SW5w1-0001701 [1 / 1]

### CODICI

Unità operativa: SW5w1

Numero scheda: 1701

Codice scheda: SUP-SW5w1-0001701

### RIFERIMENTO SCHEDA IMMAGINE

Codice IDK della scheda immagine: IMM-SW5w1-0001701

Tipo scheda: F

Livello ricerca: C

### CODICE UNIVOCO

Codice regione: 03

Ente schedatore: R03/ Fondazione ISEC Istituto per la Storia dell'Età Contemporanea

Ente competente: S27

### OGGETTO

#### OGGETTO

Definizione dell'oggetto: positivo

Natura biblioteconomica dell'oggetto: m

Originalità: originale

#### QUANTITA'

Numero oggetti/elementi: 1

Completa/incompleta: completa

### SOGGETTO

#### TITOLO

Titolo attribuito: Alternatore della Centrale di Piedimonte Matese della Società Meridionale Elettricità costruiti dalla Breda

Specifiche titolo: del catalogatore

### LOCALIZZAZIONE GEOGRAFICO-AMMINISTRATIVA

## INDICAZIONE DEL CONTENITORE FISICO

Codice del contenitore fisico: 9270

Categoria del contenitore fisico: architettura

## LOCALIZZAZIONE GEOGRAFICO-AMMINISTRATIVA ATTUALE

Stato: Italia

Regione: Lombardia

Provincia: MI

Nome provincia: Milano

Codice ISTAT comune: 015209

Comune: Sesto San Giovanni

## COLLOCAZIONE SPECIFICA

Tipologia: palazzo

Denominazione: Fondazione ISEC Istituto per la Storia dell'Età Contemporanea

Indirizzo: Largo La Marmora, 17

Codice della scheda ILC: SW5w1-00001

Denominazione struttura conservativa - livello 1: Fondazione ISEC Istituto per la Storia dell'Età Contemporanea

## UBICAZIONE

### UBICAZIONE FOTO

Fondo: Sezione fotografica dell'Archivio Storico Breda

Collocazione: SC22\_RIT\_01028

## CRONOLOGIA

### CRONOLOGIA GENERICA

Secolo: XX

### CRONOLOGIA SPECIFICA

Da: 1947

Validità: post

A: 1947

Validità: ante

## MOTIVAZIONE CRONOLOGIA

Motivazione: documentazione

## PRODUZIONE E DIFFUSIONE

### RESPONSABILITA' [1 / 2]

Nome di persona o ente: Ufficio Pubblicità Breda

Tipo intestazione: E

Dati anagrafici/estremi cronologici: 1886 (?) - 1986(?)

Luogo: Milano

Circostanza: pubblicazione dell'immagine su catalogo

Data: 1947

Codice scheda autore: AUF-SW5w1-0000136

Indicazione del nome e dell'indirizzo: Ufficio Pubblicità Breda - Milano

Riferimento al ruolo: committente

Motivazione dell'attribuzione: documentazione

### RESPONSABILITA' [2 / 2]

Nome di persona o ente: Ufficio Pubblicità Breda

Tipo intestazione: E

Dati anagrafici/estremi cronologici: 1886 (?) - 1986(?)

Luogo: Milano

Circostanza: pubblicazione dell'immagine su catalogo

Data: 1947

Codice scheda autore: AUF-SW5w1-0000136

Indicazione del nome e dell'indirizzo: Ufficio Pubblicità Breda - Milano

Riferimento al ruolo: ritoccatore

Motivazione dell'attribuzione: documentazione

## DATI TECNICI

Indicazione di colore: BN

Materia e tecnica: gelatina bromuro d'argento/carta

#### Specifiche tecniche

Applicazione di un foglio di carta pergamina sul recto della stampa mediante incollatura sul verso e recante indicazioni editoriali. Ritocco a tempera mediante aerografo / ritocco a tempera e china sul lato emulsione. Composizione [fotografia incollata su cartone]

#### **MISURE [1 / 2]**

Tipo misure: supporto primario

Unità di misura: cm

Altezza: 17,2

Larghezza: 23,2

Validità: ca.

#### **MISURE [2 / 2]**

Tipo misure: supporto secondario

Unità di misura: cm

Altezza: 17,2

Larghezza: 23,2

Validità: ca.

### **DATI ANALITICI**

#### **ISCRIZIONI**

Classe di appartenenza: editoriale

Tecnica di scrittura: a penna nera

Posizione: su foglio di carta pergamina: recto: in alto

Trascrizione: cm 21.7 // ritoccare

### **CONSERVAZIONE**

#### **STATO DI CONSERVAZIONE [1 / 2]**

Riferimento alla parte: supporto primario: recto

Data: 2022

Stato di conservazione: discreto

#### **STATO DI CONSERVAZIONE [2 / 2]**

Riferimento alla parte: supporto secondario: verso

Data: 2022

Stato di conservazione: discreto

## CONDIZIONE GIURIDICA E VINCOLI

### CONDIZIONE GIURIDICA

Indicazione generica: proprietà Ente pubblico territoriale

Indicazione specifica: Comune di Sesto San Giovanni

Indirizzo: Piazza della Resistenza, 5. Sesto San Giovanni

## FONTI E DOCUMENTI DI RIFERIMENTO

### DOCUMENTAZIONE FOTOGRAFICA [1 / 2]

Codice univoco della risorsa: SW\_F\_SUP-SW5w1-0001701\_IMG-0000000001

Genere: documentazione allegata

Tipo: matrice digitale colore

Data: 2022

Codice identificativo: SW5w1-0001701-0000000001

Nome del file originale: 01028.jpg

### DOCUMENTAZIONE FOTOGRAFICA [2 / 2]

Codice univoco della risorsa: SW\_F\_SUP-SW5w1-0001701\_IMG-0000000002

Genere: documentazione allegata

Tipo: matrice digitale colore

Data: 2022

Codice identificativo: SW5w1-0001701-0000000002

Nome del file originale: 01028A.jpg

## ACCESSO AI DATI

### SPECIFICHE DI ACCESSO AI DATI

Profilo di accesso: 1

Motivazione: dati liberamente accessibili

## COMPILAZIONE



**COMPILAZIONE**

Anno di redazione: 2022

Ente compilatore: Fondazione ISEC - Sesto San Giovanni

Nome: Rapetti, Alessandra

Funzionario responsabile: Bigatti, Giorgio

