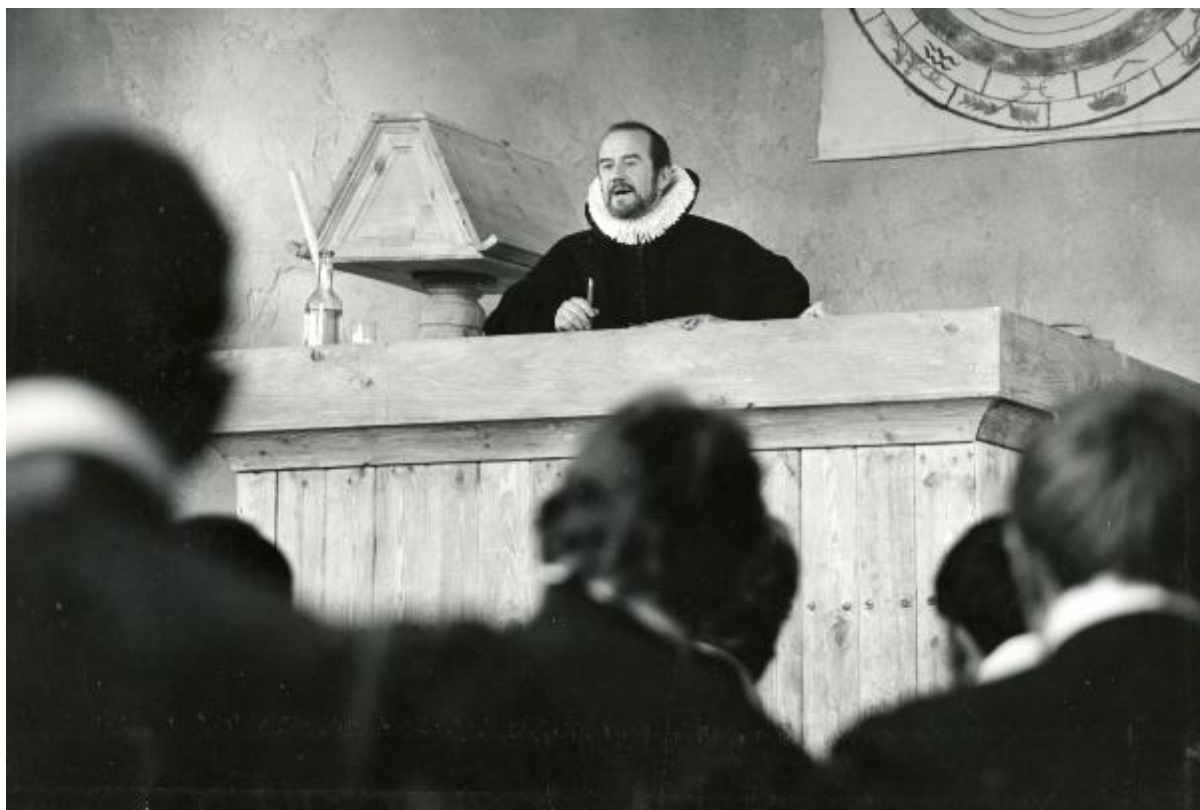


**Scena del film "Galileo" - Cavani, Liliana, 1968 -
Dall'alto di una cattedra, Cyril Cusack, con una matita in
mano, parla ad alcuni attori non identificati di spalle
posti in primo piano.**

RUSSINOV, GEORGI IV.



Link risorsa: <https://www.lombardiabeniculturali.it/fotografie/schede/IMM-SW6x1-0000927/>

Scheda SIRBeC: <https://www.lombardiabeniculturali.it/fotografie/schede-complete/IMM-SW6x1-0000927/>

CODICI

Unità operativa: SW6x1

Numero scheda: 927

Codice scheda: IMM-SW6x1-0000927

Tipo di scheda: AFRLIMM

SOGGETTO

SOGGETTO

Indicazioni sul soggetto: Galileo - Liliana Cavani - 1968

Identificazione

Scena del film "Galileo" - Cavani, Liliana, 1968 - Dall'alto di una cattedra, Cyril Cusack, con una matita in mano, parla ad alcuni attori non identificati di spalle posti in primo piano.

Nomi: Cusack, Cyril

LUOGO E DATA DELLA RIPRESA

Data: 1990

DATAZIONE GENERICA

Secolo: XX

Frazione di secolo: terzo quarto

DATAZIONE SPECIFICA

Da: 1968

A: 1968

DEFINIZIONE CULTURALE

AUTORE DELLA FOTOGRAFIA

Nome di persona o ente: RUSSINOV, GEORGI IV.

Codice scheda autore: AUF-SW6x1-0000017

COMPILAZIONE

COMPILAZIONE

Anno di redazione: 2022

Ente compilatore: Fondazione Cineteca Italiana

Nome: Boledi, Luigi

Referente scientifico: Brevi, Maela

Funzionario responsabile: Pavesi, Matteo

SUPPORTO COLLEGATO: AFRLSUP - SUP-SW6x1-0000927 [1 / 1]

CODICI

Unità operativa: SW6x1

Numero scheda: 927

Codice scheda: SUP-SW6x1-0000927

RIFERIMENTO SCHEDA IMMAGINE

Codice IDK della scheda immagine: IMM-SW6x1-0000927

Tipo scheda: F

Livello ricerca: P

CODICE UNIVOCO

Codice regione: 03

Ente schedatore: R03/ Fondazione Cineteca Italiana

Ente competente: S27

OGGETTO

OGGETTO

Definizione dell'oggetto: positivo

Natura biblioteconomica dell'oggetto: m

Originalità: originale

QUANTITA'

Numero oggetti/elementi: 1

SOGGETTO

TITOLO

Titolo attribuito

Dall'alto di una cattedra, Cyril Cusack, con una matita in mano, parla ad alcuni attori non identificati di spalle posti in primo piano.

Specifiche titolo: del catalogatore

LOCALIZZAZIONE GEOGRAFICO-AMMINISTRATIVA

INDICAZIONE DEL CONTENITORE FISICO

Codice del contenitore fisico: 26958

Categoria del contenitore fisico: architettura

LOCALIZZAZIONE GEOGRAFICO-AMMINISTRATIVA ATTUALE

Stato: Italia

Regione: Lombardia

Provincia: MI

Nome provincia: Milano

Codice ISTAT comune: 015146

Comune: Milano

COLLOCAZIONE SPECIFICA

Tipologia: magazzino ferroviario

Denominazione: Biblioteca di Morando

Indirizzo: Via Tofane, 49

Denominazione struttura conservativa - livello 1: Fondazione Cineteca Italiana

Denominazione struttura conservativa - livello 2: Biblioteca di Morando

UBICAZIONE

UBICAZIONE FOTO

Fondo: Cineteca

Sezione: Italia

Specifiche: Schedario 12, Cassetto 1, Busta 675

Collocazione: CINETECA - ITALIA - BUSTA 675 - 17

Insieme: Galileo

CRONOLOGIA

CRONOLOGIA GENERICA

Secolo: XX

Frazione di secolo: terzo quarto

CRONOLOGIA SPECIFICA

Da: 1968

A: 1968

MOTIVAZIONE CRONOLOGIA

Motivazione: analisi storica

Specifiche: analisi storica sul fondo di appartenenza

DATI TECNICI

Indicazione di colore: BN

Materia e tecnica: gelatina ai sali d'argento/carta

MISURE

Tipo misure: supporto primario

Unità di misura: cm

Altezza: 20

Larghezza: 30

Formato: 20x30

CONSERVAZIONE

STATO DI CONSERVAZIONE

Data: 2022

Stato di conservazione: buono

CONDIZIONE GIURIDICA E VINCOLI

CONDIZIONE GIURIDICA

Indicazione generica: proprietà privata

FONTI E DOCUMENTI DI RIFERIMENTO

DOCUMENTAZIONE FOTOGRAFICA

Codice univoco della risorsa: SW_F_SUP-SW6x1-0000927_IMG-0000000001

Genere: documentazione allegata

Tipo: positivo B/N

Codice identificativo: SW6x1-0000927-0000000001

Nome del file originale: Galileo 17.jpg

ACCESSO AI DATI

SPECIFICHE DI ACCESSO AI DATI

Profilo di accesso: 1

COMPILAZIONE

COMPILAZIONE

Anno di redazione: 2022

Ente compilatore: Fondazione Cineteca Italiana

Nome: Boledi, Luigi

Referente scientifico: Brevi, Maela

Funzionario responsabile: Pavesi, Matteo

