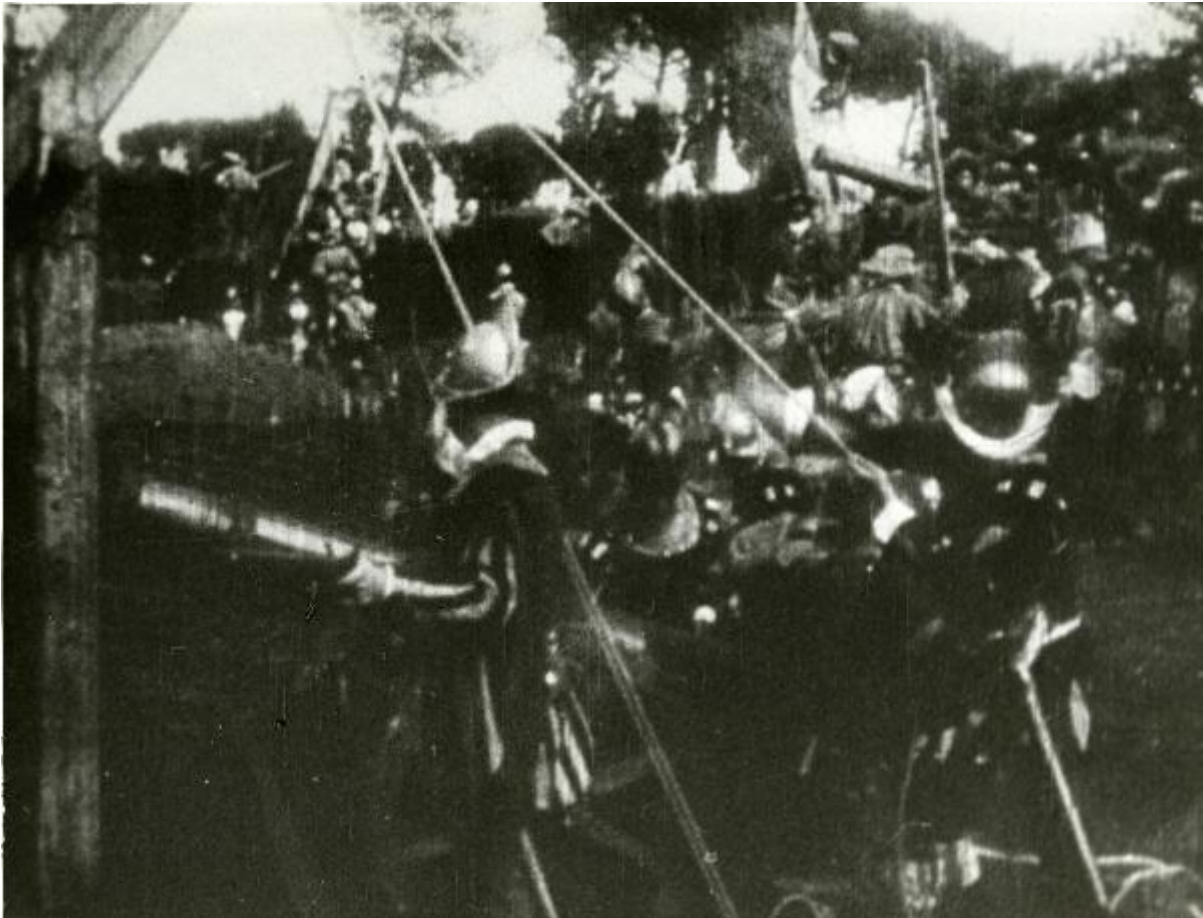


Scena del film "Genoeffa di Brabante" - Zeglio, Primo, 1947 - Attori non identificati durante una battaglia.



Link risorsa: <https://www.lombardiabeniculturali.it/fotografie/schede/IMM-SW6x1-0001067/>

Scheda SIRBeC: <https://www.lombardiabeniculturali.it/fotografie/schede-complete/IMM-SW6x1-0001067/>

CODICI

Unità operativa: SW6x1

Numero scheda: 1067

Codice scheda: IMM-SW6x1-0001067

Tipo di scheda: AFRLIMM

SOGGETTO

SOGGETTO

Indicazioni sul soggetto: Genoeffa di Brabante - Primo Zeglio - 1947

Identificazione: Scena del film "Genoeffa di Brabante" - Zeglio, Primo, 1947 - Attori non identificati durante una battaglia.

LUOGO E DATA DELLA RIPRESA

Data: 1990

DATAZIONE GENERICA

Secolo: XX

Frazione di secolo: secondo quarto

DATAZIONE SPECIFICA

Da: 1947

A: 1947

COMPILAZIONE

COMPILAZIONE

Anno di redazione: 2022

Ente compilatore: Fondazione Cineteca Italiana

Nome: Boledi, Luigi

Referente scientifico: Brevi, Maela

Funzionario responsabile: Pavesi, Matteo

SUPPORTO COLLEGATO: AFRLSUP - SUP-SW6x1-0001067 [1 / 1]

CODICI

Unità operativa: SW6x1

Numero scheda: 1067

Codice scheda: SUP-SW6x1-0001067

RIFERIMENTO SCHEDA IMMAGINE

Codice IDK della scheda immagine: IMM-SW6x1-0001067

Tipo scheda: F

Livello ricerca: P

CODICE UNIVOCO

Codice regione: 03

Ente schedatore: R03/ Fondazione Cineteca Italiana

Ente competente: S27

OGGETTO

OGGETTO

Definizione dell'oggetto: positivo

Natura biblioteconomica dell'oggetto: m

Originalità: originale

QUANTITA'

Numero oggetti/elementi: 1

SOGGETTO

TITOLO

Titolo attribuito: Attori non identificati durante una battaglia.

Specifiche titolo: del catalogatore

LOCALIZZAZIONE GEOGRAFICO-AMMINISTRATIVA

INDICAZIONE DEL CONTENITORE FISICO

Codice del contenitore fisico: 26958

Categoria del contenitore fisico: architettura

LOCALIZZAZIONE GEOGRAFICO-AMMINISTRATIVA ATTUALE

Stato: Italia

Regione: Lombardia

Provincia: MI

Nome provincia: Milano

Codice ISTAT comune: 015146

Comune: Milano

COLLOCAZIONE SPECIFICA

Tipologia: magazzino ferroviario

Denominazione: Biblioteca di Morando

Indirizzo: Via Tofane, 49

Denominazione struttura conservativa - livello 1: Fondazione Cineteca Italiana

Denominazione struttura conservativa - livello 2: Biblioteca di Morando

UBICAZIONE

UBICAZIONE FOTO

Fondo: Cineteca

Sezione: Italia

Specifiche: Schedario 12, Cassetto 1, Busta 685

Collocazione: CINETECA - ITALIA - BUSTA 685 - 21

Insieme: Genoeffa di Brabante

CRONOLOGIA

CRONOLOGIA GENERICA

Secolo: XX

Frazione di secolo: secondo quarto

CRONOLOGIA SPECIFICA

Da: 1947

A: 1947

MOTIVAZIONE CRONOLOGIA

Motivazione: analisi storica

Specifiche: analisi storica sul fondo di appartenenza

DATI TECNICI

Indicazione di colore: BN

Materia e tecnica: gelatina ai sali d'argento/carta

MISURE

Tipo misure: supporto primario

Unità di misura: cm

Altezza: 21

Larghezza: 27

Formato: 20x27

DATI ANALITICI

STEMMI/MARCHI/TIMBRI

Classe di appartenenza: timbro

Qualificazione: di collezione

Posizione: verso

Descrizione: RACCOLTA ANTONIO CHIATTONE

CONSERVAZIONE

STATO DI CONSERVAZIONE

Data: 2022

Stato di conservazione: buono

CONDIZIONE GIURIDICA E VINCOLI

CONDIZIONE GIURIDICA

Indicazione generica: proprietà privata

FONTI E DOCUMENTI DI RIFERIMENTO

DOCUMENTAZIONE FOTOGRAFICA

Codice univoco della risorsa: SW_F_SUP-SW6x1-0001067_IMG-0000000001

Genere: documentazione allegata

Tipo: positivo B/N

Codice identificativo: SW6x1-0001067-0000000001

Nome del file originale: Genoeffa di Brabante 21.jpg

ACCESSO AI DATI

SPECIFICHE DI ACCESSO AI DATI

Profilo di accesso: 1

COMPILAZIONE

COMPILAZIONE

Anno di redazione: 2022

Ente compilatore: Fondazione Cineteca Italiana

Nome: Boledi, Luigi

Referente scientifico: Brevi, Maela

Funzionario responsabile: Pavesi, Matteo

