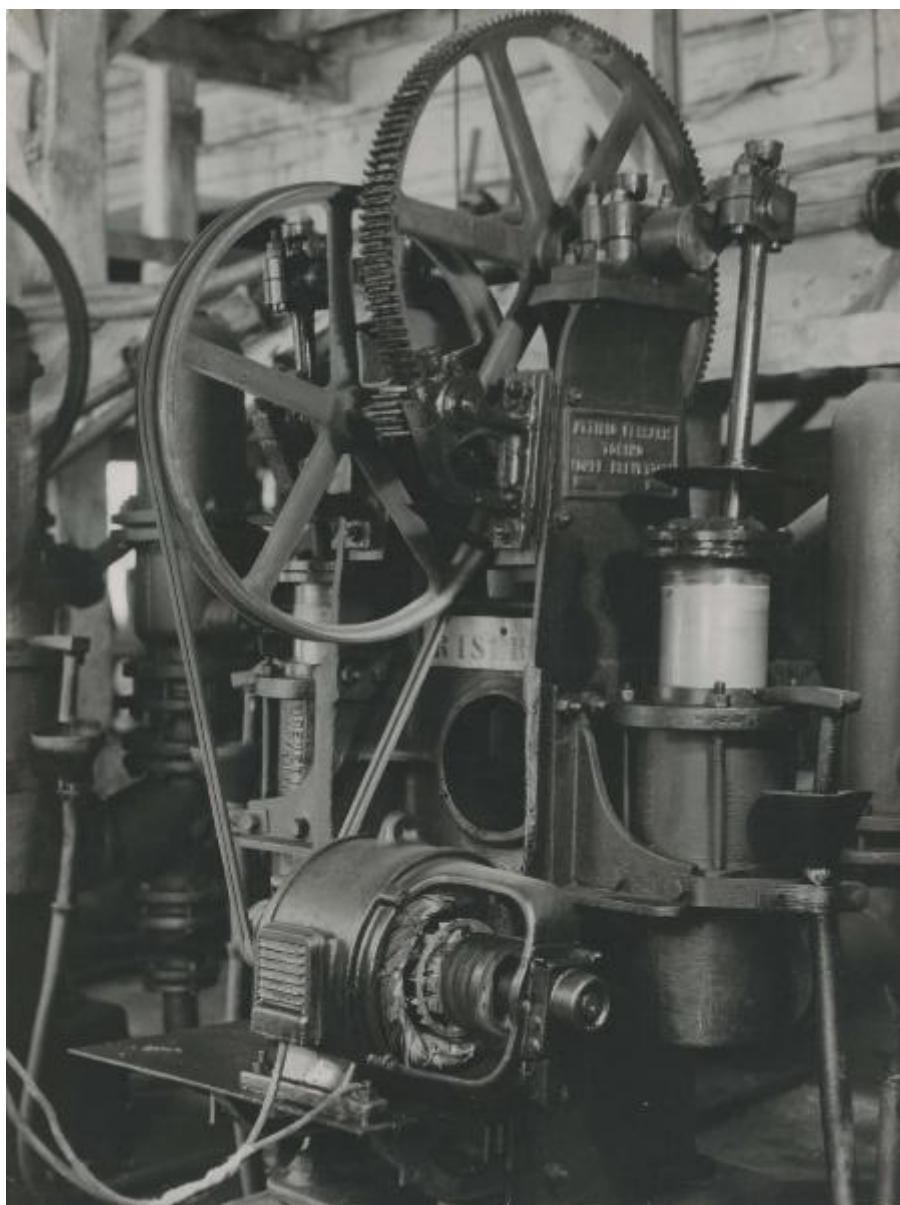


# Roma - Quartiere del tuscolano - Montecatini - Stabilimento prodotti chimici per l'agricoltura - Impianto solforico - Pompa per acido

Waga, Andrea



Scheda SIRBeC: <https://www.lombardiabeniculturali.it/fotografie/schede-complete/IMM-SWAY1-0000224/>

## CODICI

Unità operativa: SWAY1

Numero scheda: 224

Codice scheda: IMM-SWAY1-0000224

Tipo di scheda: AFRLIMM

## SOGGETTO

### SOGGETTO

Indicazioni sul soggetto

Pompa per acido nell'impianto solforico dello stabilimento prodotti chimici per l'agricoltura Montecatini, a Roma nel quartiere del Tuscolano.

Identificazione

Roma - Quartiere del tuscolano - Montecatini - Stabilimento prodotti chimici per l'agricoltura - Impianto solforico - Pompa per acido

### CLASSIFICAZIONE

Altra classificazione: reportage

Tipo classificazione: Classificazione per genere fotografico Archivi dell'Immagine - Regione Lombardia

### THESAURUS [1 / 3]

Descrittore: industria

Tipo thesaurus: Thesaurus AESS, Archivi dell'Immagine - Regione Lombardia

### THESAURUS [2 / 3]

Descrittore: fabbrica / opificio

Tipo thesaurus: Thesaurus AESS, Archivi dell'Immagine - Regione Lombardia

### THESAURUS [3 / 3]

Descrittore: macchine / utensili / strumenti di lavoro

Tipo thesaurus: Thesaurus AESS, Archivi dell'Immagine - Regione Lombardia

## LUOGO E DATA DELLA RIPRESA

### LOCALIZZAZIONE

Stato: Italia

Regione: Lazio

Provincia: RM

Comune: Roma

Data: 1947

#### **DATAZIONE GENERICA**

Secolo: XX

Frazione di secolo: secondo quarto

#### **DATAZIONE SPECIFICA**

Da: 1947

A: 1947

### **DEFINIZIONE CULTURALE**

#### **AUTORE DELLA FOTOGRAFIA**

Nome di persona o ente: Waga, Andrea

Tipo intestazione: E

Dati anagrafici/estremi cronologici: 1940-

Riferimento all'intervento: fotografo principale

Codice scheda autore: AUF-SWAY1-0000014

Indicazione del nome e dell'indirizzo: Foto industriale Andrea Waga - Roma

Motivazione dell'attribuzione: timbro

### **COMPILAZIONE**

#### **COMPILAZIONE**

Anno di redazione: 2022

Ente compilatore: Centro per la cultura d'impresa

Nome: Bellinato, Chiara

Referente scientifico: Cerri, Silvia

Funzionario responsabile: Bilotto, Antonella

**SUPPORTO COLLEGATO: AFRLSUP - SUP-SWAY1-0000224 [1 / 1]**

**CODICI**

Unità operativa: SWAY1

Numero scheda: 224

Codice scheda: SUP-SWAY1-0000224

**RIFERIMENTO SCHEDA IMMAGINE**

Codice IDK della scheda immagine: IMM-SWAY1-0000224

Tipo scheda: F

Livello ricerca: P

**CODICE UNIVOCO**

Codice regione: 03

Ente schedatore: R03/ Centro per la cultura d'impresa

Ente competente: S303

**OGGETTO**

**OGGETTO**

Definizione dell'oggetto: positivo

Natura biblioteconomica dell'oggetto: m

Originalità: originale

**SOGGETTO**

**TITOLO**

Titolo attribuito: Stabilimento prodotti chimici per l'agricoltura Montecatini a Roma nel quartiere del Tuscolano

Specifiche titolo: del catalogatore

**LOCALIZZAZIONE GEOGRAFICO-AMMINISTRATIVA**

**INDICAZIONE DEL CONTENITORE FISICO**

Codice del contenitore fisico: 27508

Categoria del contenitore fisico: architettura

## LOCALIZZAZIONE GEOGRAFICO-AMMINISTRATIVA ATTUALE

Stato: Italia

Regione: Lombardia

Provincia: MI

Nome provincia: Milano

Codice ISTAT comune: 015146

Comune: Milano

## COLLOCAZIONE SPECIFICA

Tipologia: palazzo

Denominazione: Palazzo Via Brisa 3

Indirizzo: Via Brisa, 3

Denominazione struttura conservativa - livello 1: Centro per la cultura d'impresa

## UBICAZIONE

### UBICAZIONE FOTO

Fondo: Edison

Sezione: EDS

Contenitore: 691

Specifiche: Contenitore EDS 691

Collocazione: EDS\_691\_021

Segnatura strutturata: EDS\_691\_021

## CRONOLOGIA

### CRONOLOGIA GENERICA

Secolo: XX

Frazione di secolo: secondo quarto

### CRONOLOGIA SPECIFICA

Da: 1947

A: 1947

### MOTIVAZIONE CRONOLOGIA

Motivazione: confronto

Specifiche: altri esemplari datati

## DATI TECNICI

Indicazione di colore: BN

Materia e tecnica: gelatina bromuro d'argento/carta

### MISURE

Tipo misure: supporto primario

Unità di misura: mm

Altezza: 238

Larghezza: 177

Formato: 18x24

## DATI ANALITICI

### ISCRIZIONI [1 / 4]

Classe di appartenenza: documentaria

Tecnica di scrittura: a matita

Posizione: sul supporto primario: verso

Trascrizione: 23

### ISCRIZIONI [2 / 4]

Classe di appartenenza: documentaria

Tecnica di scrittura: a penna

Posizione: sul supporto primario: verso: nel timbro

Trascrizione: Tec.P.C.A. Roma

### ISCRIZIONI [3 / 4]

Classe di appartenenza: didascalica

Tecnica di scrittura: dattiloscritta

Posizione: sul supporto primario: verso: su un'etichetta bianca incollata

Trascrizione: 23 - Impianto Solforico : una pompa per acido.

### ISCRIZIONI [4 / 4]

Classe di appartenenza: documentaria

Tecnica di scrittura: a matita

Posizione: sul supporto primario: verso

Trascrizione: 21[sottolineato]

**STEMMI/MARCHI/TIMBRI [1 / 4]**

Classe di appartenenza: timbro

Posizione: sul supporto primario: verso

Descrizione: timbro a inchiostro blu con la numerazione: 0235

**STEMMI/MARCHI/TIMBRI [2 / 4]**

Classe di appartenenza: timbro

Qualificazione: commerciale

Identificazione: Foto industriale Andrea Waga Roma

Posizione: sul supporto primario: verso

Descrizione: timbro rettangolare a inchiostro viola con la scritta a lettere capitali: Foto industriale Andrea Waga Roma

**STEMMI/MARCHI/TIMBRI [3 / 4]**

Classe di appartenenza: timbro

Qualificazione: dell'impresa

Identificazione: Montecatini - Servizio Pubblicità

Posizione: sul supporto primario: verso

Descrizione

timbro rettangolare a inchiostro blu con la scritta: MONTECATINI - SERVIZIO PUBBLICITÀ/ Unità .../ Soggetto .../ Data d'esecuzione .../ Autore .../ TUTTI I DIRITTI RISERVATI

**STEMMI/MARCHI/TIMBRI [4 / 4]**

Classe di appartenenza: timbro

Posizione: sul supporto primario: verso

Descrizione: timbro a inchiostro blu con la scritta a lettere capitali: n72

Indicazioni sull'oggetto: Il supporto era collocato nella pagina n. 21 dell'album.

## CONSERVAZIONE

### STATO DI CONSERVAZIONE

Data: 2022



Stato di conservazione: buono

Indicazioni specifiche: deformazioni / ingiallimento

## CONDIZIONE GIURIDICA E VINCOLI

### CONDIZIONE GIURIDICA

Indicazione generica: detenzione privata

### PROVVEDIMENTI DI TUTELA

Tipo di provvedimento: DLgs 42/2004, artt. 13,14

Estremi provvedimento: 2004/07/26

Data notificazione: 2004/07/26

## FONTI E DOCUMENTI DI RIFERIMENTO

### DOCUMENTAZIONE FOTOGRAFICA

Codice univoco della risorsa: SW\_F\_SUP-SWAY1-0000224\_IMG-0000000001

Genere: documentazione allegata

Tipo: fotografia digitale

Codice identificativo: SWAY1-0000224-0000000001

Nome del file originale: SWAY1\_0000224.jpg

## ACCESSO AI DATI

### SPECIFICHE DI ACCESSO AI DATI

Profilo di accesso: 1

Motivazione: scheda relativa a bene di proprietà privata

## COMPILAZIONE

### COMPILAZIONE

Anno di redazione: 2022

Ente compilatore: Centro per la cultura d'impresa

Nome: Bellinato, Chiara

Referente scientifico: Cerri, Silvia

Funzionario responsabile: Bilotto, Antonella

