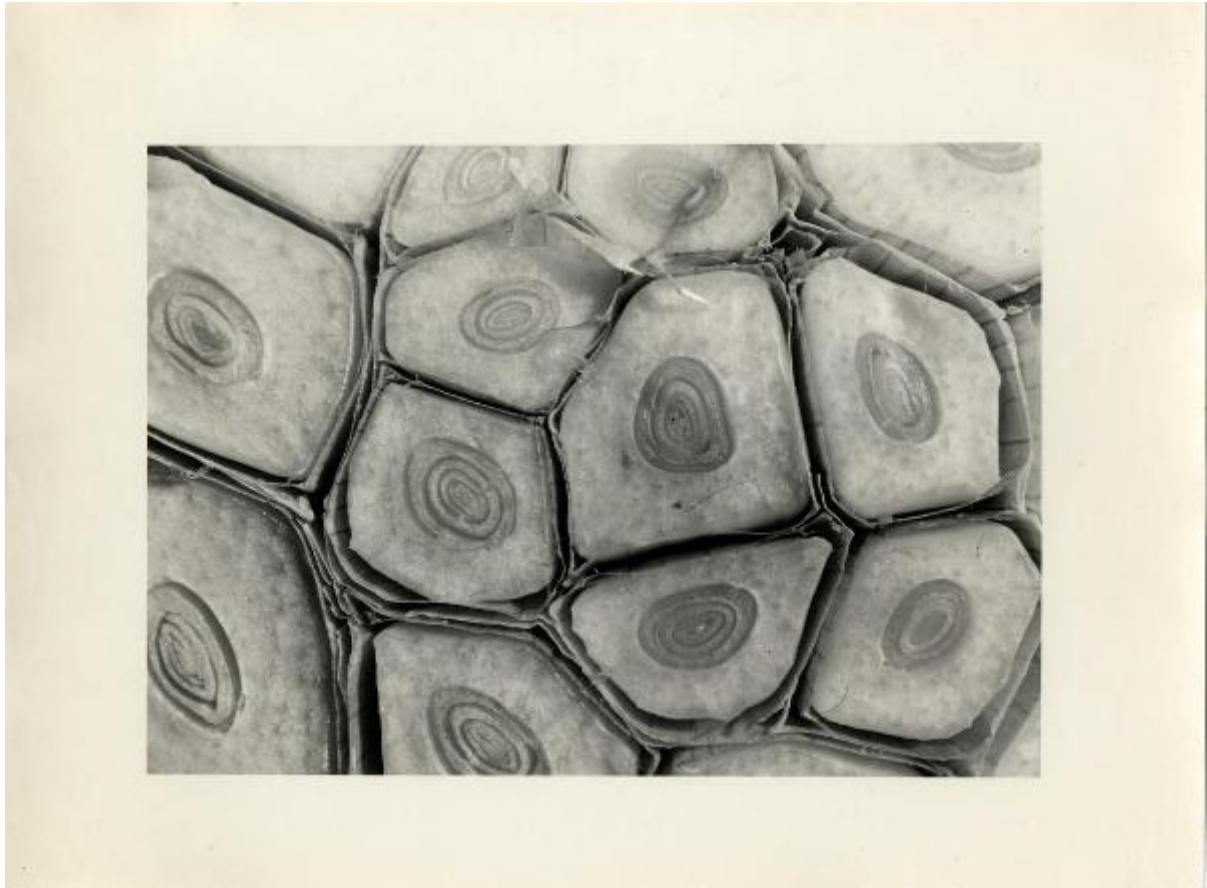


Attività didattica - Esercitazioni: still life - Ortaggi - Aglione - Bulbo - Sezione

Non identificato



Link risorsa: <https://www.lombardiabeniculturali.it/fotografie/schede/IMM-SWBU1-0000009/>

Scheda SIRBeC: <https://www.lombardiabeniculturali.it/fotografie/schede-complete/IMM-SWBU1-0000009/>

CODICI

Unità operativa: SWBU1

Numero scheda: 9

Codice scheda: IMM-SWBU1-0000009

Tipo di scheda: AFRLIMM

SOGGETTO

SOGGETTO

Indicazioni sul soggetto

Scuola professionale di fotografia. Esercitazione eseguita dagli studenti in sala di posa, con uso di banco ottico, nel genere della fotografia di oggetti sul tema delle forme naturali. L'oggetto è indagato secondo diversi punti di vista per educare la capacità di osservazione dello studente e, attraverso lo studio e il diverso utilizzo delle luci, per mostrare i differenti esiti nella resa del volume.

Identificazione: Attività didattica - Esercitazioni: still life - Ortaggi - Aglio - Bulbo - Sezione

CLASSIFICAZIONE

Altra classificazione: foto di oggetti

Tipo classificazione: Classificazione per genere fotografico Archivi dell'Immagine - Regione Lombardia

THESAURUS [1 / 2]

Descrittore: alimenti

Tipo thesaurus: Thesaurus della Biblioteca Centrale Nazionale di Firenze

THESAURUS [2 / 2]

Descrittore: alimentazione

Tipo thesaurus: Thesaurus AESS, Archivi dell'Immagine - Regione Lombardia

LUOGO E DATA DELLA RIPRESA

LOCALIZZAZIONE

Stato: Italia

Regione: Lombardia

Provincia: MI

Comune: Milano

Data: 1979-1982

DATAZIONE GENERICA

Secolo: XX

Frazione di secolo: ultimo quarto

DATAZIONE SPECIFICA

Da: 1979

Validità: post

A: 1982

Validità: ante

DEFINIZIONE CULTURALE

AUTORE DELLA FOTOGRAFIA

Nome di persona o ente: Non identificato

Tipo intestazione: P

Dati anagrafici/estremi cronologici: notizie 1979-1982

Riferimento all'intervento: fotografo principale

Motivazione dell'attribuzione: n.r.

COMPILAZIONE

COMPILAZIONE

Anno di redazione: 2019

Ente compilatore: CFP Bauer

Nome: Sala, Camilla

Referente scientifico: Valenti, Meri

Funzionario responsabile: Lassa, Andrea

SUPPORTO COLLEGATO: AFRLSUP - SUP-SWBU1-0000009 [1 / 1]

CODICI

Unità operativa: SWBU1

Numero scheda: 9

Codice scheda: SUP-SWBU1-0000009

RIFERIMENTO SCHEDA IMMAGINE

Codice IDK della scheda immagine: IMM-SWBU1-0000009

Tipo scheda: F

Livello ricerca: P

CODICE UNIVOCO

Codice regione: 03

Ente schedatore: R03/ CFP Bauer

Ente competente: S27

OGGETTO

OGGETTO

Definizione dell'oggetto: positivo

Natura biblioteconomica dell'oggetto: m

Originalità: originale

QUANTITA'

Numero oggetti/elementi: 1

SOGGETTO

TITOLO

Titolo attribuito: Interno d'aglio

Specifiche titolo: del catalogatore

LOCALIZZAZIONE GEOGRAFICO-AMMINISTRATIVA

INDICAZIONE DEL CONTENITORE FISICO

Codice del contenitore fisico: 26923

Categoria del contenitore fisico: architettura

LOCALIZZAZIONE GEOGRAFICO-AMMINISTRATIVA ATTUALE

Stato: Italia

Regione: Lombardia

Provincia: MI

Nome provincia: Milano

Codice ISTAT comune: 015146

Comune: Milano

COLLOCAZIONE SPECIFICA

Tipologia: edificio a blocco

Qualificazione: polifunzionale

Denominazione: CFP Bauer

Complesso monumentale di appartenenza: Afol Metropolitana

Indirizzo: Via Luigi Soderini, 24

Denominazione struttura conservativa - livello 1: Archivio CFP Bauer

UBICAZIONE

UBICAZIONE FOTO

Fondo: Fondo CFP Bauer

Sezione: DIDATT

Serie archivistica: Forme della natura e oggetti

Collocazione: BAU_F_DID_249

INVENTARIO

Data: 2019

Numero di inventario generale: 249

CRONOLOGIA

CRONOLOGIA GENERICA

Secolo: XX

Frazione di secolo: ultimo quarto

CRONOLOGIA SPECIFICA

Da: 1979

Validità: post

A: 1982

Validità: ante

MOTIVAZIONE CRONOLOGIA

Motivazione: documentazione

DATI TECNICI

Indicazione di colore: BN

Materia e tecnica: gelatina ai sali d'argento/carta

MISURE [1 / 2]

Tipo misure: supporto primario

Unità di misura: mm

Altezza: 180

Larghezza: 240

MISURE [2 / 2]

Tipo misure: immagine visibile

Unità di misura: mm

Altezza: 125

Larghezza: 175

Validità: ca.

Formato: 18x24

CONSERVAZIONE

STATO DI CONSERVAZIONE

Data: 2020

Stato di conservazione: buono

Indicazioni specifiche: ingiallimento / incurvamenti

CONDIZIONE GIURIDICA E VINCOLI

CONDIZIONE GIURIDICA

Indicazione generica: proprietà Ente pubblico territoriale

Indicazione specifica: AFOL Metropolitana - CFP Bauer

FONTI E DOCUMENTI DI RIFERIMENTO

DOCUMENTAZIONE FOTOGRAFICA

Codice univoco della risorsa: SW_F_SUP-SWBU1-0000009_IMG-0000000001

Genere: documentazione allegata

Tipo: matrice digitale colore

Data: 2019

Codice identificativo: SWBU1-0000009-0000000001

Formato: jpeg

Visibilità immagine: 1

Nome del file originale: BAU_F_DID_249_p006.jpg

COMPILAZIONE

COMPILAZIONE

Anno di redazione: 2019

Ente compilatore: CFP Bauer

Nome: Sala, Camilla

Referente scientifico: Valenti, Meri

Funzionario responsabile: Lassa, Andrea

