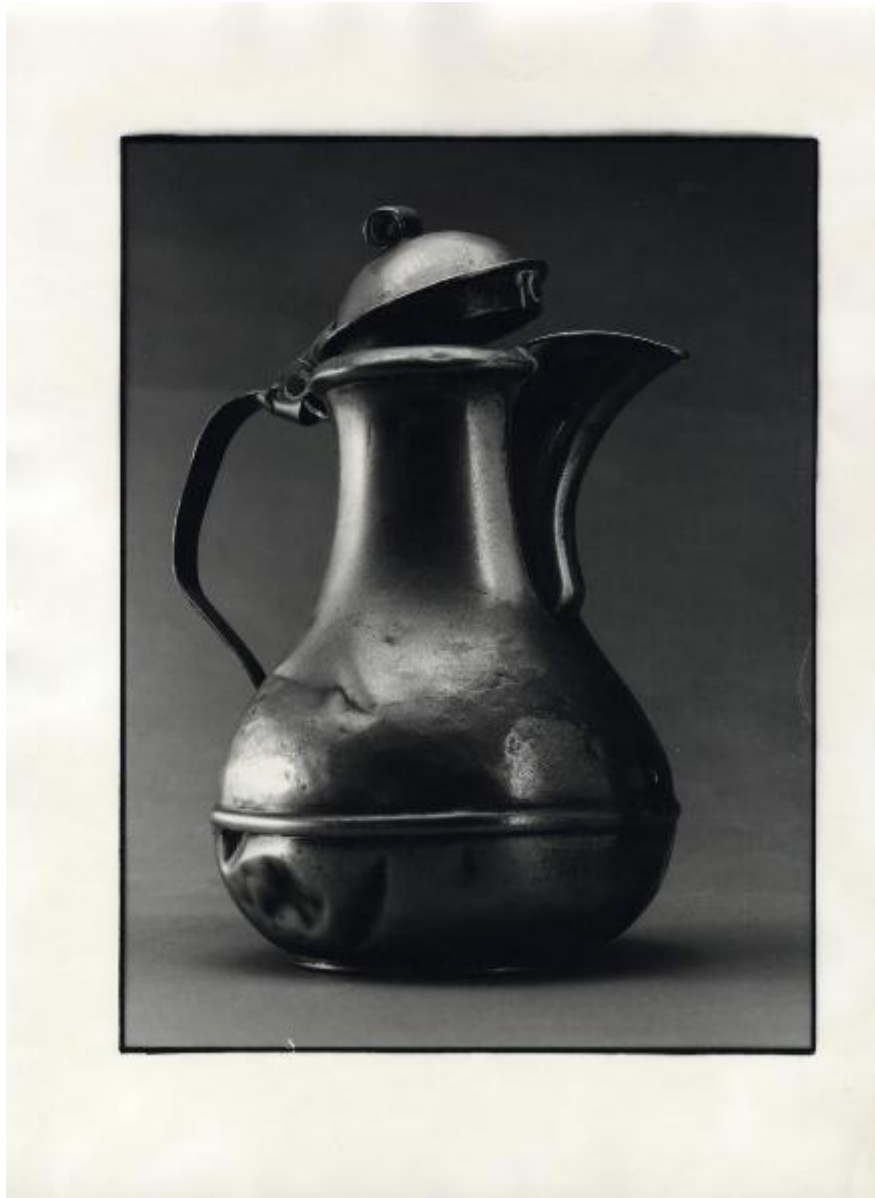


# Attività didattica - Esercitazioni: still life - Oggetti - Teiera in metallo

Bertè, Francesca



Link risorsa: <https://www.lombardiabeniculturali.it/fotografie/schede/IMM-SWBU1-000053/>

Scheda SIRBeC: <https://www.lombardiabeniculturali.it/fotografie/schede-complete/IMM-SWBU1-000053/>

## CODICI

Unità operativa: SWBU1

Numero scheda: 53

Codice scheda: IMM-SWBU1-0000053

Tipo di scheda: AFRLIMM

## SOGGETTO

### SOGGETTO

Indicazioni sul soggetto

Scuola professionale di fotografia. Esercitazione eseguita dagli studenti in sala di posa, con uso di banco ottico, nel genere della fotografia di oggetti sul tema del manufatto artigianale. L'oggetto è indagato secondo diversi punti di vista per educare la capacità di osservazione dello studente e, attraverso lo studio e il diverso utilizzo delle luci, per mostrare i differenti esiti nella resa del volume.

Identificazione: Attività didattica - Esercitazioni: still life - Oggetti - Teiera in metallo

### CLASSIFICAZIONE

Altra classificazione: foto di oggetti

Tipo classificazione: Classificazione per genere fotografico Archivi dell'Immagine - Regione Lombardia

### THESAURUS [1 / 2]

Descrittore: utensili da cucina

Tipo thesaurus: Thesaurus della Biblioteca Centrale Nazionale di Firenze

### THESAURUS [2 / 2]

Descrittore: oggetti casalinghi

Tipo thesaurus: Thesaurus della Biblioteca Centrale Nazionale di Firenze

## LUOGO E DATA DELLA RIPRESA

### LOCALIZZAZIONE

Stato: Italia

Regione: Lombardia

Provincia: MI

Comune: Milano

Data: 1991/10/15

## DATAZIONE GENERICA

Secolo: XX

Frazione di secolo: fine

## DATAZIONE SPECIFICA

Da: 1991/10/15

A: 1991/10/15

## DEFINIZIONE CULTURALE

### AUTORE DELLA FOTOGRAFIA

Nome di persona o ente: Bertè, Francesca

Tipo intestazione: P

Dati anagrafici/estremi cronologici: 1971-

Riferimento all'intervento: fotografo principale

Codice scheda autore: AUF-SWBU1-0000020

Indicazione del nome e dell'indirizzo: Fra Berté

Motivazione dell'attribuzione: iscrizione

## COMPILAZIONE

### COMPILAZIONE

Anno di redazione: 2019

Ente compilatore: CFP Bauer

Nome: Sala, Camilla

Referente scientifico: Valenti, Meri

Funzionario responsabile: Lassa, Andrea

## SUPPORTO COLLEGATO: AFRLSUP - SUP-SWBU1-0000053 [1 / 1]

### CODICI

Unità operativa: SWBU1

Numero scheda: 53

Codice scheda: SUP-SWBU1-0000053

### RIFERIMENTO SCHEDA IMMAGINE

Codice IDK della scheda immagine: IMM-SWBU1-0000053

Tipo scheda: F

Livello ricerca: P

### CODICE UNIVOCO

Codice regione: 03

Ente schedatore: R03/ CFP Bauer

Ente competente: S27

### OGGETTO

#### OGGETTO

Definizione dell'oggetto: positivo

Natura biblioteconomica dell'oggetto: m

Originalità: originale

#### QUANTITA'

Numero oggetti/elementi: 1

### SOGGETTO

#### TITOLO

Titolo attribuito: Teiera

Specifiche titolo: del catalogatore

### LOCALIZZAZIONE GEOGRAFICO-AMMINISTRATIVA

#### INDICAZIONE DEL CONTENITORE FISICO

Codice del contenitore fisico: 26923

Categoria del contenitore fisico: architettura

### **LOCALIZZAZIONE GEOGRAFICO-AMMINISTRATIVA ATTUALE**

Stato: Italia

Regione: Lombardia

Provincia: MI

Nome provincia: Milano

Codice ISTAT comune: 015146

Comune: Milano

### **COLLOCAZIONE SPECIFICA**

Tipologia: edificio a blocco

Qualificazione: polifunzionale

Denominazione: CFP Bauer

Complesso monumentale di appartenenza: Afol Metropolitana

Indirizzo: Via Luigi Soderini, 24

Denominazione struttura conservativa - livello 1: Archivio CFP Bauer

## **UBICAZIONE**

### **UBICAZIONE FOTO**

Fondo: Fondo CFP Bauer

Sezione: DIDATT

Serie archivistica: Forme della natura e oggetti

Collocazione: BAU\_F\_DID\_383

### **INVENTARIO**

Data: 2019

Numero di inventario generale: 383

## **CRONOLOGIA**

### **CRONOLOGIA GENERICA**

Secolo: XX

Frazione di secolo: fine

### **CRONOLOGIA SPECIFICA**

Da: 1991/10/15

A: 1991/10/15

### **MOTIVAZIONE CRONOLOGIA**

Motivazione: iscrizione

## **DATI TECNICI**

Indicazione di colore: BN

Materia e tecnica: gelatina ai sali d'argento/carta

### **MISURE [1 / 2]**

Tipo misure: supporto primario

Unità di misura: mm

Altezza: 400

Larghezza: 300

### **MISURE [2 / 2]**

Tipo misure: immagine visibile

Unità di misura: mm

Altezza: 300

Larghezza: 230

Formato: 30x40

## **DATI ANALITICI**

### **ISCRIZIONI [1 / 3]**

Classe di appartenenza: indicazione di responsabilita'

Tecnica di scrittura: a matita

Posizione: sul supporto primario: verso: al centro

Trascrizione: Fra Berté

### **ISCRIZIONI [2 / 3]**

Classe di appartenenza: documentaria

Tecnica di scrittura: a matita

Posizione: sul supporto primario: verso: al centro

Trascrizione: 15/10/91

### **ISCRIZIONI [3 / 3]**

Classe di appartenenza: documentaria

Tecnica di scrittura: a matita

Posizione: sul supporto primario: verso: al centro

Trascrizione: f 22 T 16,5

## **CONSERVAZIONE**

### **STATO DI CONSERVAZIONE**

Data: 2020

Stato di conservazione: buono

Indicazioni specifiche: ondulazioni / pieghe

## **CONDIZIONE GIURIDICA E VINCOLI**

### **CONDIZIONE GIURIDICA**

Indicazione generica: proprietà Ente pubblico territoriale

Indicazione specifica: AFOL Metropolitana - CFP Bauer

## **FONTI E DOCUMENTI DI RIFERIMENTO**

### **DOCUMENTAZIONE FOTOGRAFICA**

Codice univoco della risorsa: SW\_F\_SUP-SWBU1-0000053\_IMG-0000000001

Genere: documentazione allegata

Tipo: matrice digitale colore

Data: 2019

Codice identificativo: SWBU1-0000053-0000000001

Formato: jpeg

Visibilità immagine: 1

Nome del file originale: BAU\_F\_DID\_383\_p001.jpg

## COMPILAZIONE

### COMPILAZIONE

Anno di redazione: 2019

Ente compilatore: CFP Bauer

Nome: Sala, Camilla

Referente scientifico: Valenti, Meri

Funzionario responsabile: Lassa, Andrea



