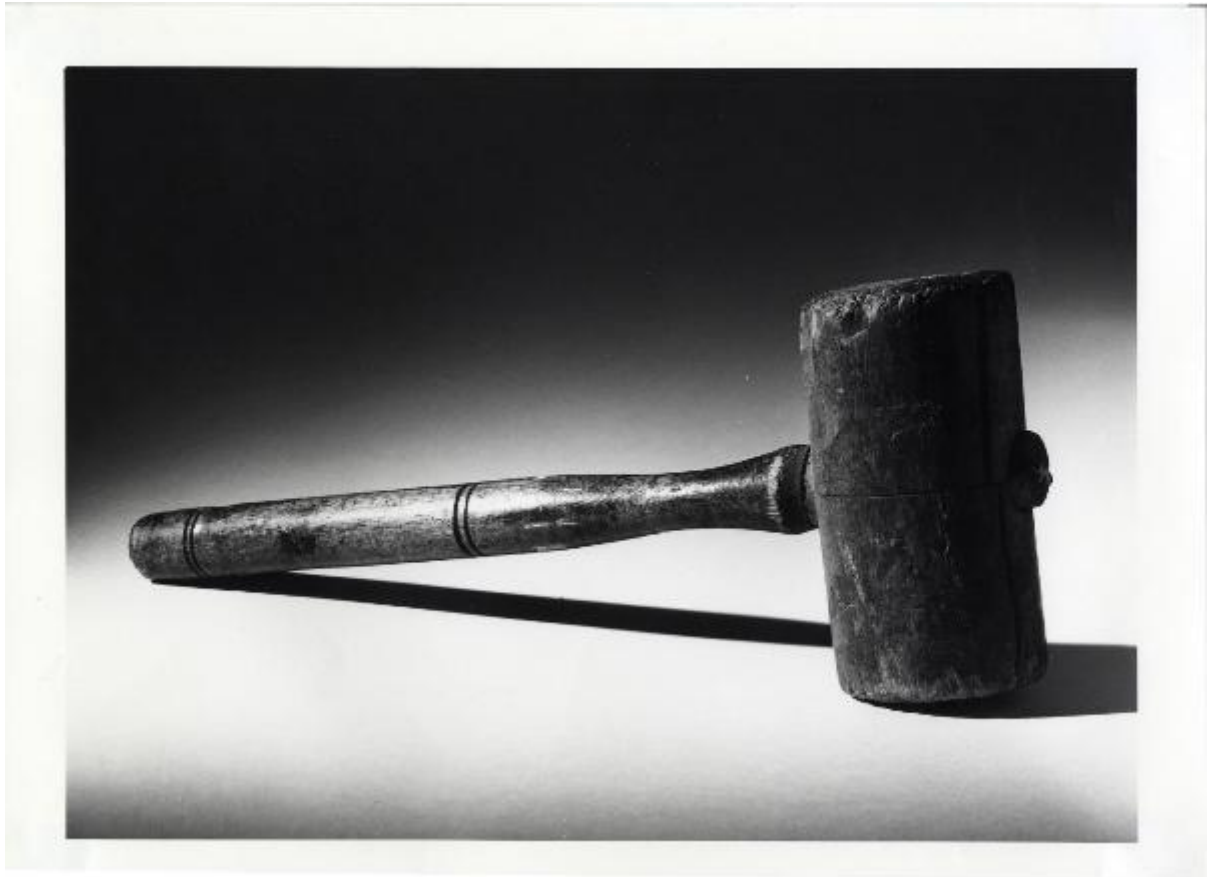


Attività didattica - Esercitazioni: still life - Oggetti - Utensili - Martello

Non identificato



Link risorsa: <https://www.lombardiabeniculturali.it/fotografie/schede/IMM-SWBU1-000055/>

Scheda SIRBeC: <https://www.lombardiabeniculturali.it/fotografie/schede-complete/IMM-SWBU1-000055/>

CODICI

Unità operativa: SWBU1

Numero scheda: 55

Codice scheda: IMM-SWBU1-0000055

Tipo di scheda: AFRLIMM

SOGGETTO

SOGGETTO

Indicazioni sul soggetto

Scuola professionale di fotografia. Esercitazione eseguita dagli studenti in sala di posa, con uso di banco ottico, nel genere della fotografia di oggetti sul tema del manufatto artigianale. L'oggetto è indagato secondo diversi punti di vista per educare la capacità di osservazione dello studente e, attraverso lo studio e il diverso utilizzo delle luci, per mostrare i differenti esiti nella resa del volume.

Identificazione: Attività didattica - Esercitazioni: still life - Oggetti - Utensili - Martello

CLASSIFICAZIONE

Altra classificazione: foto di oggetti

Tipo classificazione: Classificazione per genere fotografico Archivi dell'Immagine - Regione Lombardia

THESAURUS

Descrittore: macchine / utensili / strumenti di lavoro

Tipo thesaurus: Thesaurus AESS, Archivi dell'Immagine - Regione Lombardia

LUOGO E DATA DELLA RIPRESA

LOCALIZZAZIONE

Stato: Italia

Regione: Lombardia

Provincia: MI

Comune: Milano

Data: 1994-1996

DATAZIONE GENERICA

Secolo: XX

Frazione di secolo: fine

DATAZIONE SPECIFICA

Da: 1994

Validità: post

A: 1996

Validità: ante

DEFINIZIONE CULTURALE

AUTORE DELLA FOTOGRAFIA

Nome di persona o ente: Non identificato

Tipo intestazione: P

Dati anagrafici/estremi cronologici: notizie 1994-1996

Riferimento all'intervento: fotografo principale

Motivazione dell'attribuzione: n.r.

COMPILAZIONE

COMPILAZIONE

Anno di redazione: 2019

Ente compilatore: CFP Bauer

Nome: Sala, Camilla

Referente scientifico: Valenti, Meri

Funzionario responsabile: Lassa, Andrea

SUPPORTO COLLEGATO: AFRLSUP - SUP-SWBU1-0000055 [1 / 1]

CODICI

Unità operativa: SWBU1

Numero scheda: 55

Codice scheda: SUP-SWBU1-0000055

RIFERIMENTO SCHEDA IMMAGINE

Codice IDK della scheda immagine: IMM-SWBU1-0000055

Tipo scheda: F

Livello ricerca: P

CODICE UNIVOCO

Codice regione: 03

Ente schedatore: R03/ CFP Bauer

Ente competente: S27

OGGETTO

OGGETTO

Definizione dell'oggetto: positivo

Natura biblioteconomica dell'oggetto: m

Originalità: originale

QUANTITA'

Numero oggetti/elementi: 1

SOGGETTO

TITOLO

Titolo attribuito: Martello

Specifiche titolo: del catalogatore

LOCALIZZAZIONE GEOGRAFICO-AMMINISTRATIVA

INDICAZIONE DEL CONTENITORE FISICO

Codice del contenitore fisico: 26923

Categoria del contenitore fisico: architettura

LOCALIZZAZIONE GEOGRAFICO-AMMINISTRATIVA ATTUALE

Stato: Italia

Regione: Lombardia

Provincia: MI

Nome provincia: Milano

Codice ISTAT comune: 015146

Comune: Milano

COLLOCAZIONE SPECIFICA

Tipologia: edificio a blocco

Qualificazione: polifunzionale

Denominazione: CFP Bauer

Complesso monumentale di appartenenza: Afol Metropolitana

Indirizzo: Via Luigi Soderini, 24

Denominazione struttura conservativa - livello 1: Archivio CFP Bauer

UBICAZIONE

UBICAZIONE FOTO

Fondo: Fondo CFP Bauer

Sezione: DIDATT

Serie archivistica: Forme della natura e oggetti

Collocazione: BAU_F_DID_384

INVENTARIO

Data: 2019

Numero di inventario generale: 384

CRONOLOGIA

CRONOLOGIA GENERICA

Secolo: XX

Frazione di secolo: fine

CRONOLOGIA SPECIFICA

Da: 1994

Validità: post

A: 1996

Validità: ante

MOTIVAZIONE CRONOLOGIA

Motivazione: analisi dei referenti

DATI TECNICI

Indicazione di colore: BN

Materia e tecnica: gelatina ai sali d'argento/carta

MISURE [1 / 2]

Tipo misure: supporto primario

Unità di misura: mm

Altezza: 305

Larghezza: 405

MISURE [2 / 2]

Tipo misure: immagine visibile

Unità di misura: mm

Altezza: 260

Larghezza: 360

Formato: 30x40

CONSERVAZIONE

STATO DI CONSERVAZIONE

Riferimento alla parte: supporto primario: verso

Data: 2020

Stato di conservazione: buono

Indicazioni specifiche: residui di colle

CONDIZIONE GIURIDICA E VINCOLI

CONDIZIONE GIURIDICA

Indicazione generica: proprietà Ente pubblico territoriale

Indicazione specifica: AFOL Metropolitana - CFP Bauer

FONTI E DOCUMENTI DI RIFERIMENTO

DOCUMENTAZIONE FOTOGRAFICA

Codice univoco della risorsa: SW_F_SUP-SWBU1-0000055_IMG-0000000001

Genere: documentazione allegata

Tipo: matrice digitale colore

Data: 2019

Codice identificativo: SWBU1-0000055-0000000001

Formato: jpeg

Visibilità immagine: 1

Nome del file originale: BAU_F_DID_384_p001.jpg

COMPILAZIONE

COMPILAZIONE

Anno di redazione: 2019

Ente compilatore: CFP Bauer

Nome: Sala, Camilla

Referente scientifico: Valenti, Meri

Funzionario responsabile: Lassa, Andrea

