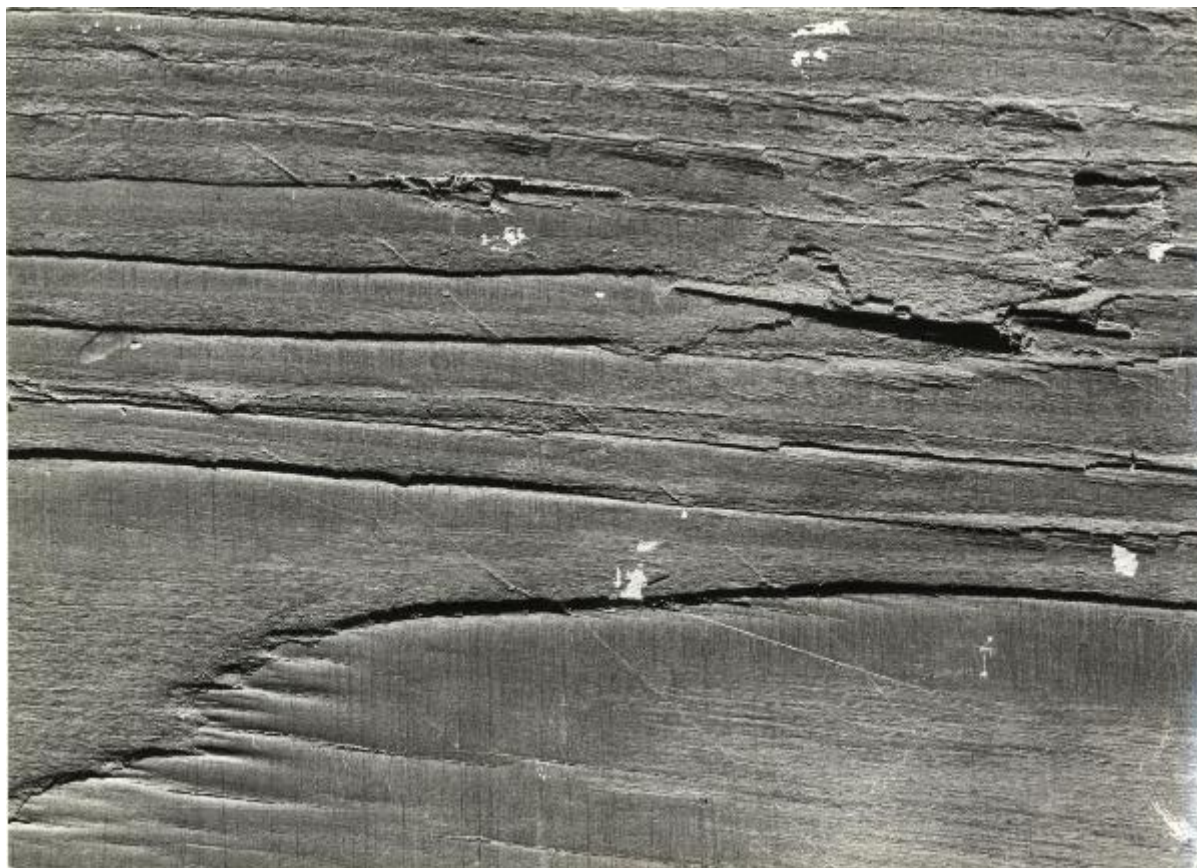


## Attività didattica - Esercitazioni: fotografia di materia - Superfici - Legno

Non identificato



Link risorsa: <https://www.lombardiabeniculturali.it/fotografie/schede/IMM-SWBU1-0000138/>

Scheda SIRBeC: <https://www.lombardiabeniculturali.it/fotografie/schede-complete/IMM-SWBU1-0000138/>

## CODICI

Unità operativa: SWBU1

Numero scheda: 138

Codice scheda: IMM-SWBU1-0000138

Tipo di scheda: AFRLIMM

## SOGGETTO

### SOGGETTO

Indicazioni sul soggetto

Scuola professionale di fotografia. Esercitazione didattica svolta dagli studenti in sala di posa con banco ottico e illuminazione artificiale, o in esterno con fotocamera di piccolo formato, o banco ottico, e illuminazione naturale. Questo tipo di esercitazione, successiva alle riproduzioni, permette un primo approccio con la tridimensionalità dell'oggetto e le relative ombre e consente di imparare ad utilizzare le luci (naturale e artificiale), nonché a confrontare la resa differente delle pellicole di grande e piccolo formato.

Identificazione: Attività didattica - Esercitazioni: fotografia di materia - Superfici - Legno

### CLASSIFICAZIONE

Altra classificazione: foto di oggetti

Tipo classificazione: Classificazione per genere fotografico Archivi dell'Immagine - Regione Lombardia

### THESAURUS [1 / 2]

Descrittore: materiali

Tipo thesaurus: Thesaurus della Biblioteca Centrale Nazionale di Firenze

### THESAURUS [2 / 2]

Descrittore: natura

Tipo thesaurus: Thesaurus AESS, Archivi dell'Immagine - Regione Lombardia

## LUOGO E DATA DELLA RIPRESA

### LOCALIZZAZIONE

Stato: Italia

Regione: Lombardia

Provincia: MI

Comune: Milano

Data: 1967-1975

#### **DATAZIONE GENERICA**

Secolo: XX

Frazione di secolo: terzo quarto

#### **DATAZIONE SPECIFICA**

Da: 1967

Validità: post

A: 1975

Validità: ante

### **DEFINIZIONE CULTURALE**

#### **AUTORE DELLA FOTOGRAFIA**

Nome di persona o ente: Non identificato

Tipo intestazione: P

Dati anagrafici/estremi cronologici: notizie 1967-1975

Riferimento all'intervento: fotografo principale

Motivazione dell'attribuzione: n.r.

### **COMPILAZIONE**

#### **COMPILAZIONE**

Anno di redazione: 2019

Ente compilatore: CFP Bauer

Nome: Baorda, Giuseppe

Referente scientifico: Valenti, Meri

Funzionario responsabile: Lassa, Andrea

## SUPPORTO COLLEGATO: AFRLSUP - SUP-SWBU1-0000138 [1 / 1]

### CODICI

Unità operativa: SWBU1

Numero scheda: 138

Codice scheda: SUP-SWBU1-0000138

### RIFERIMENTO SCHEDA IMMAGINE

Codice IDK della scheda immagine: IMM-SWBU1-0000138

Tipo scheda: F

Livello ricerca: P

### CODICE UNIVOCO

Codice regione: 03

Ente schedatore: R03/ CFP Bauer

Ente competente: S27

### OGGETTO

#### OGGETTO

Definizione dell'oggetto: positivo

Natura biblioteconomica dell'oggetto: m

Originalità: originale

#### QUANTITA'

Numero oggetti/elementi: 1

### SOGGETTO

#### TITOLO

Titolo attribuito: Superficie di legno

Specifiche titolo: del catalogatore

### LOCALIZZAZIONE GEOGRAFICO-AMMINISTRATIVA

#### INDICAZIONE DEL CONTENITORE FISICO

Codice del contenitore fisico: 26923

Categoria del contenitore fisico: architettura

### **LOCALIZZAZIONE GEOGRAFICO-AMMINISTRATIVA ATTUALE**

Stato: Italia

Regione: Lombardia

Provincia: MI

Nome provincia: Milano

Codice ISTAT comune: 015146

Comune: Milano

### **COLLOCAZIONE SPECIFICA**

Tipologia: edificio a blocco

Qualificazione: polifunzionale

Denominazione: CFP Bauer

Complesso monumentale di appartenenza: Afol Metropolitana

Indirizzo: Via Luigi Soderini, 24

Denominazione struttura conservativa - livello 1: Archivio CFP Bauer

## **UBICAZIONE**

### **UBICAZIONE FOTO**

Fondo: Fondo CFP Bauer

Sezione: DIDATT

Serie archivistica: Fotografia di materia e texture

Collocazione: BAU\_F\_DID\_136

### **INVENTARIO**

Data: 2019

Numero di inventario generale: 136

## **CRONOLOGIA**

### **CRONOLOGIA GENERICA**

Secolo: XX

Frazione di secolo: terzo quarto

### **CRONOLOGIA SPECIFICA**

Da: 1967

Validità: post

A: 1975

Validità: ante

### **MOTIVAZIONE CRONOLOGIA**

Motivazione: confronto

Specifiche: con altre stampe dello stesso contenitore

## **DATI TECNICI**

Indicazione di colore: BN

Materia e tecnica: gelatina ai sali d'argento/carta

Specifiche tecniche: carta Agfa

### **MISURE [1 / 2]**

Tipo misure: supporto primario

Unità di misura: mm

Altezza: 129

Larghezza: 177

Validità: ca.

### **MISURE [2 / 2]**

Tipo misure: immagine visibile

Unità di misura: mm

Altezza: 61

Larghezza: 162

Validità: ca.

Formato: 13x18

## **DATI ANALITICI**

### **ISCRIZIONI**

Classe di appartenenza: documentaria

Tecnica di scrittura: a matita

Posizione: sul supporto primario: verso: al centro

Trascrizione: N

## CONSERVAZIONE

### STATO DI CONSERVAZIONE

Data: 2020

Stato di conservazione: buono

Indicazioni specifiche: incurvamenti / graffi

## CONDIZIONE GIURIDICA E VINCOLI

### CONDIZIONE GIURIDICA

Indicazione generica: proprietà Ente pubblico territoriale

Indicazione specifica: AFOL Metropolitana - CFP Bauer

## FONTI E DOCUMENTI DI RIFERIMENTO

### DOCUMENTAZIONE FOTOGRAFICA

Codice univoco della risorsa: SW\_F\_SUP-SWBU1-0000138\_IMG-0000000001

Genere: documentazione allegata

Tipo: matrice digitale colore

Data: 2019

Codice identificativo: SWBU1-0000138-0000000001

Formato: jpeg

Visibilità immagine: 1

Nome del file originale: BAU\_F\_DID\_136\_p002.jpg

## COMPILAZIONE

### COMPILAZIONE

Anno di redazione: 2019

Ente compilatore: CFP Bauer

Nome: Baorda, Giuseppe

Referente scientifico: Valenti, Meri

Funzionario responsabile: Lassa, Andrea



