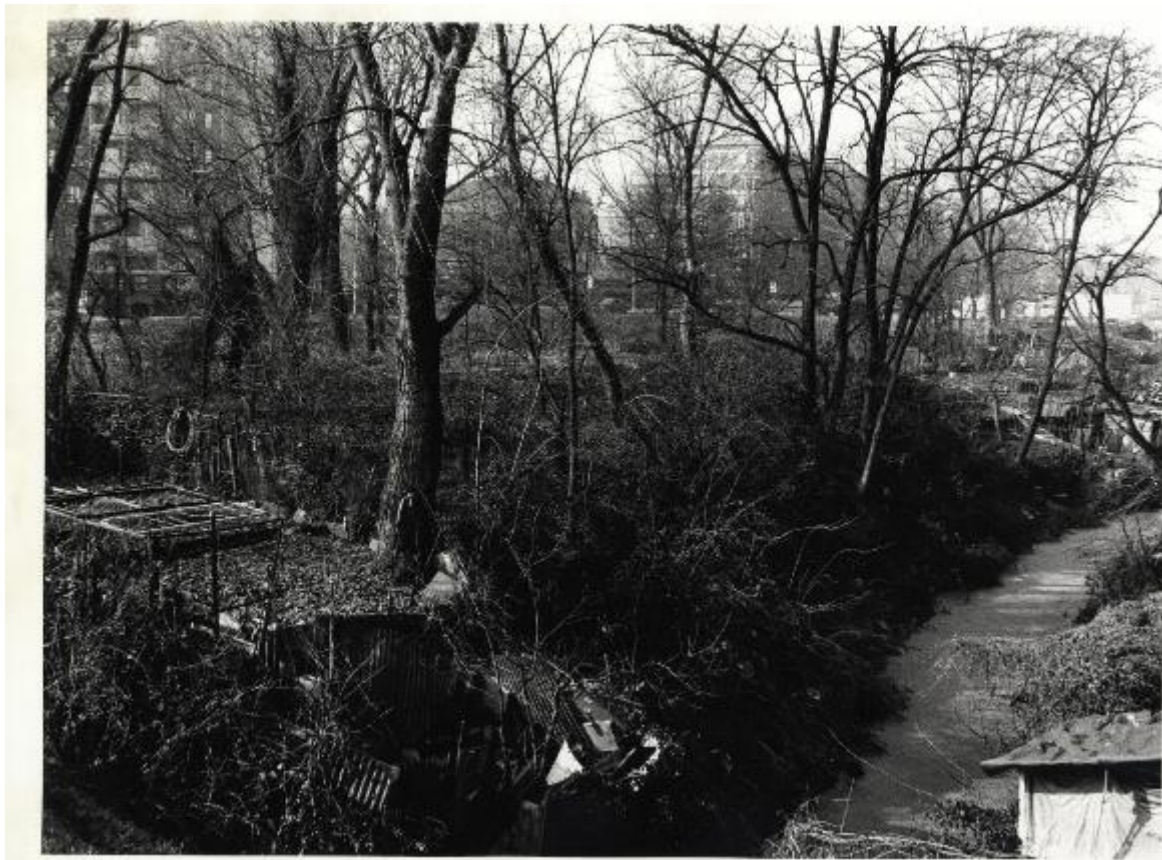


Attività didattica - Esercitazioni: paesaggio - Milano - Parco Lambro - Fiume Lambro - Vegetazione - Alberi - Lamiere - Condomini

Non identificato



Link risorsa: <https://www.lombardiabeniculturali.it/fotografie/schede/IMM-SWBU1-0000163/>

Scheda SIRBeC: <https://www.lombardiabeniculturali.it/fotografie/schede-complete/IMM-SWBU1-0000163/>

CODICI

Unità operativa: SWBU1

Numero scheda: 163

Codice scheda: IMM-SWBU1-0000163

Tipo di scheda: AFRLIMM

SOGGETTO

SOGGETTO

Indicazioni sul soggetto

Scuola professionale di fotografia. Esercitazione didattica svolta dagli studenti nel genere della fotografia di paesaggio mediante l'utilizzo di fotocamera a banco ottico o con il medio formato. Esperienza preceduta da esercitazioni con fotocamera di piccolo formato mirata alla conoscenza delle ottiche in esterno e utile per l'osservazione analitica degli elementi dello spazio urbano che sono determinanti per la composizione.

Identificazione

Attività didattica - Esercitazioni: paesaggio - Milano - Parco Lambro - Fiume Lambro - Vegetazione - Alberi - Lamiere - Condomini

CLASSIFICAZIONE

Altra classificazione: paesaggio

Tipo classificazione: Classificazione per genere fotografico Archivi dell'Immagine - Regione Lombardia

THESAURUS [1 / 5]

Descrittore: fiume

Tipo thesaurus: Thesaurus AESS, Archivi dell'Immagine - Regione Lombardia

THESAURUS [2 / 5]

Descrittore: parchi / giardini / orti

Tipo thesaurus: Thesaurus AESS, Archivi dell'Immagine - Regione Lombardia

THESAURUS [3 / 5]

Descrittore: flora

Tipo thesaurus: Thesaurus AESS, Archivi dell'Immagine - Regione Lombardia

THESAURUS [4 / 5]

Descrittore: città

Tipo thesaurus: Thesaurus AESS, Archivi dell'Immagine - Regione Lombardia

THESAURUS [5 / 5]

Descrittore: ambiente antropizzato

Tipo thesaurus: Thesaurus AESS, Archivi dell'Immagine - Regione Lombardia

LUOGO E DATA DELLA RIPRESA

LOCALIZZAZIONE

Stato: Italia

Regione: Lombardia

Provincia: MI

Comune: Milano

Data: 1997

DATAZIONE GENERICA

Secolo: XX

Frazione di secolo: fine

DATAZIONE SPECIFICA

Da: 1997

A: 1997

DEFINIZIONE CULTURALE

AUTORE DELLA FOTOGRAFIA

Nome di persona o ente: Non identificato

Tipo intestazione: P

Dati anagrafici/estremi cronologici: notizie 1997

Riferimento all'intervento: fotografo principale

Motivazione dell'attribuzione: n.r.

COMPILAZIONE

COMPILAZIONE

Anno di redazione: 2019

Ente compilatore: CFP Bauer

Nome: Baorda, Giuseppe

Referente scientifico: Valenti, Meri

Funzionario responsabile: Lassa, Andrea

SUPPORTO COLLEGATO: AFRLSUP - SUP-SWBU1-0000163 [1 / 1]

CODICI

Unità operativa: SWBU1

Numero scheda: 163

Codice scheda: SUP-SWBU1-0000163

RIFERIMENTO SCHEDA IMMAGINE

Codice IDK della scheda immagine: IMM-SWBU1-0000163

Tipo scheda: F

Livello ricerca: P

CODICE UNIVOCO

Codice regione: 03

Ente schedatore: R03/ CFP Bauer

Ente competente: S27

OGGETTO

OGGETTO

Definizione dell'oggetto: positivo

Natura biblioteconomica dell'oggetto: m

Originalità: originale

QUANTITA'

Numero oggetti/elementi: 1

SOGGETTO

TITOLO

Titolo attribuito: Scorcio del Parco Lambro

Specifiche titolo: del catalogatore

LOCALIZZAZIONE GEOGRAFICO-AMMINISTRATIVA

INDICAZIONE DEL CONTENITORE FISICO

Codice del contenitore fisico: 26923

Categoria del contenitore fisico: architettura

LOCALIZZAZIONE GEOGRAFICO-AMMINISTRATIVA ATTUALE

Stato: Italia

Regione: Lombardia

Provincia: MI

Nome provincia: Milano

Codice ISTAT comune: 015146

Comune: Milano

COLLOCAZIONE SPECIFICA

Tipologia: edificio a blocco

Qualificazione: polifunzionale

Denominazione: CFP Bauer

Complesso monumentale di appartenenza: Afol Metropolitana

Indirizzo: Via Luigi Soderini, 24

Denominazione struttura conservativa - livello 1: Archivio CFP Bauer

UBICAZIONE

UBICAZIONE FOTO

Fondo: Fondo CFP Bauer

Sezione: DIDATT

Serie archivistica: Architettura - Paesaggio

Collocazione: BAU_F_DID_391

INVENTARIO

Data: 2019

Numero di inventario generale: 391

CRONOLOGIA

CRONOLOGIA GENERICA

Secolo: XX

Frazione di secolo: fine

CRONOLOGIA SPECIFICA

Da: 1997

A: 1997

MOTIVAZIONE CRONOLOGIA

Motivazione: documentazione

Specifiche: sul contenitore

DATI TECNICI

Indicazione di colore: BN

Materia e tecnica: gelatina ai sali d'argento/carta

MISURE [1 / 2]

Tipo misure: supporto primario

Unità di misura: mm

Altezza: 305

Larghezza: 394

Validità: ca.

MISURE [2 / 2]

Tipo misure: immagine visibile

Unità di misura: mm

Altezza: 280

Larghezza: 364

Validità: ca.

Formato: 30x40

CONSERVAZIONE

STATO DI CONSERVAZIONE

Data: 2020

Stato di conservazione: buono

Indicazioni specifiche: ondulazioni / macchie

CONDIZIONE GIURIDICA E VINCOLI

CONDIZIONE GIURIDICA

Indicazione generica: proprietà Ente pubblico territoriale

Indicazione specifica: AFOL Metropolitana - CFP Bauer

FONTI E DOCUMENTI DI RIFERIMENTO

DOCUMENTAZIONE FOTOGRAFICA

Codice univoco della risorsa: SW_F_SUP-SWBU1-0000163_IMG-0000000001

Genere: documentazione allegata

Tipo: matrice digitale colore

Data: 2019

Codice identificativo: SWBU1-0000163-0000000001

Formato: jpeg

Visibilità immagine: 1

Nome del file originale: BAU_F_DID_391_p003.jpg

COMPILAZIONE

COMPILAZIONE

Anno di redazione: 2019

Ente compilatore: CFP Bauer

Nome: Baorda, Giuseppe

Referente scientifico: Valenti, Meri

Funzionario responsabile: Lassa, Andrea

