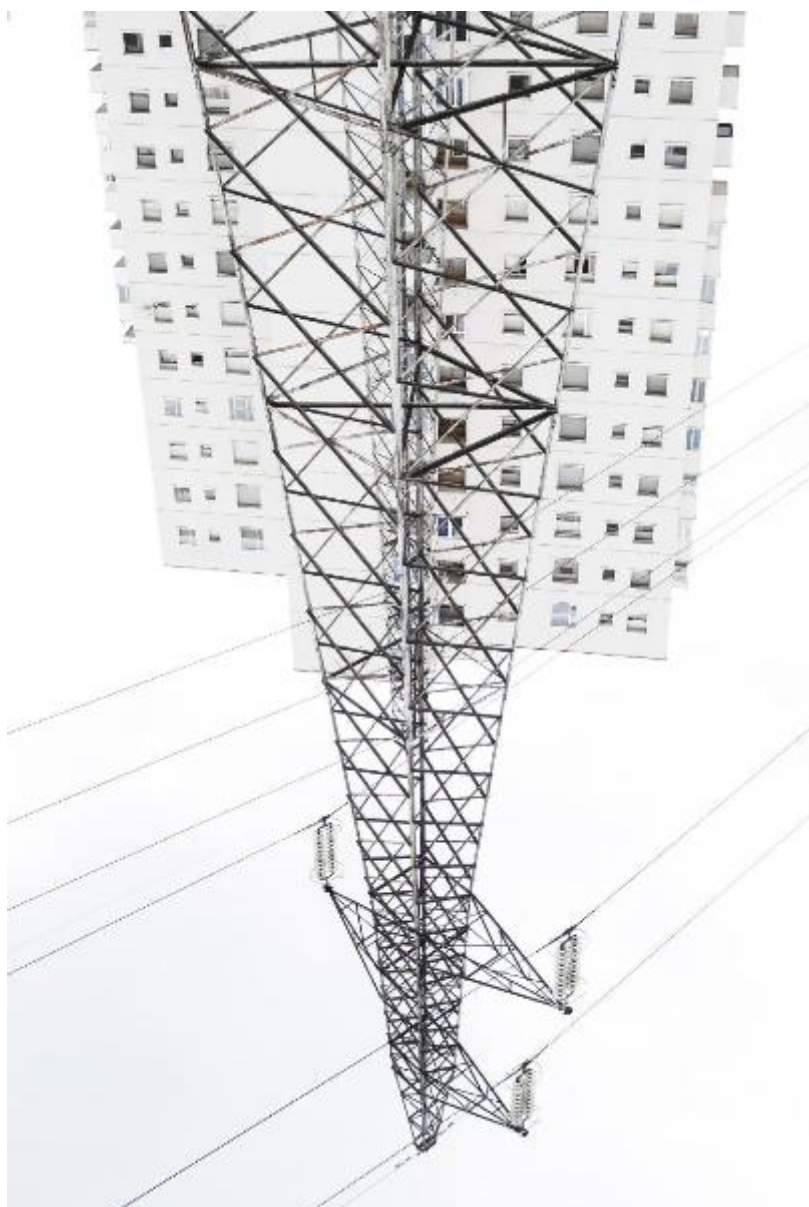


# Milano - Periferie - Quartiere Gratosoglio - Complesso residenziale - Case popolari - Torri Bianche - Traliccio - Veduta dal basso

Bianchi, Camilla



Scheda SIRBeC: <https://www.lombardiabeniculturali.it/fotografie/schede-complete/IMM-SWBU1-0000467/>

## CODICI

Unità operativa: SWBU1

Numero scheda: 467

Codice scheda: IMM-SWBU1-0000467

Tipo di scheda: AFRLIMM

## SOGGETTO

### SOGGETTO

Indicazioni sul soggetto

Progetto fotografico "Un altro mondo" del corso di Fotografia Biennale 2016-2018, a cura del docente Giorgio Barrera. Al centro di questo lavoro il quartiere del Gratosoglio - periferia sud Milano - e il complesso residenziale delle Torri Bianche, tra via Saponaro e via dei Missaglia, divenute simbolo del quartiere. Edificate dallo IACP negli anni settanta all'interno di un grande progetto di edilizia residenziale pubblica (Studio BBPR) che integrava in un quartiere autosufficiente funzioni abitative, educative, commerciali e ricreative, versano in uno stato di degrado, marginalità e abbandono.

Identificazione

Milano - Periferie - Quartiere Gratosoglio - Complesso residenziale - Case popolari - Torri Bianche - Traliccio - Veduta dal basso

### CLASSIFICAZIONE [1 / 2]

Altra classificazione: reportage

Tipo classificazione: Classificazione per genere fotografico Archivi dell'Immagine - Regione Lombardia

### CLASSIFICAZIONE [2 / 2]

Altra classificazione: architettura

Tipo classificazione: Classificazione per genere fotografico Archivi dell'Immagine - Regione Lombardia

### THESAURUS [1 / 5]

Descrittore: architettura

Tipo thesaurus: Thesaurus AESS, Archivi dell'Immagine - Regione Lombardia

### THESAURUS [2 / 5]

Descrittore: edilizia residenziale pubblica

Tipo thesaurus: Thesaurus della Biblioteca Centrale Nazionale di Firenze

### THESAURUS [3 / 5]

Descrittore: città

Tipo thesaurus: Thesaurus AESS, Archivi dell'Immagine - Regione Lombardia

### **THESAURUS [4 / 5]**

Descrittore: periferie

Tipo thesaurus: Thesaurus della Biblioteca Centrale Nazionale di Firenze

### **THESAURUS [5 / 5]**

Descrittore: marginalità

Tipo thesaurus: Thesaurus AESS, Archivi dell'Immagine - Regione Lombardia

## **LUOGO E DATA DELLA RIPRESA**

### **LOCALIZZAZIONE**

Stato: Italia

Regione: Lombardia

Provincia: MI

Comune: Milano

Data: 2018/02/08

### **DATAZIONE GENERICA**

Secolo: XXI

Frazione di secolo: primo quarto

### **DATAZIONE SPECIFICA**

Da: 2018/02/08

A: 2018/02/08

## **DEFINIZIONE CULTURALE**

### **AUTORE DELLA FOTOGRAFIA**

Nome di persona o ente: Bianchi, Camilla

Tipo intestazione: P

Dati anagrafici/estremi cronologici: 2016-2018 [corso di Fotografia Biennale]

Riferimento all'intervento: fotografo principale

Motivazione dell'attribuzione: documentazione testuale interna al file immagine

## **COMPILAZIONE**

**COMPILAZIONE**

Anno di redazione: 2023

Ente compilatore: CFP Bauer

Nome: Sala, Camilla

Referente scientifico: Valenti, Meri

Funzionario responsabile: Pandolfi, Michela

## SUPPORTO COLLEGATO: AFRLSUP - SUP-SWBU1-0000467 [1 / 1]

### CODICI

Unità operativa: SWBU1

Numero scheda: 467

Codice scheda: SUP-SWBU1-0000467

### RIFERIMENTO SCHEDA IMMAGINE

Codice IDK della scheda immagine: IMM-SWBU1-0000467

Tipo scheda: F

Livello ricerca: P

### CODICE UNIVOCO

Codice regione: 03

Ente schedatore: R03/ CFP Bauer

Ente competente: S27

### OGGETTO

#### OGGETTO

Definizione dell'oggetto: fotografia virtuale

Natura biblioteconomica dell'oggetto: s

#### QUANTITA'

Numero oggetti/elementi: 1

### SOGGETTO

#### TITOLO

Titolo proprio: AL(T)ER MUNDUS

### LOCALIZZAZIONE GEOGRAFICO-AMMINISTRATIVA

#### INDICAZIONE DEL CONTENITORE FISICO

Codice del contenitore fisico: 26923

Categoria del contenitore fisico: architettura

## LOCALIZZAZIONE GEOGRAFICO-AMMINISTRATIVA ATTUALE

Stato: Italia

Regione: Lombardia

Provincia: MI

Nome provincia: Milano

Codice ISTAT comune: 015146

Comune: Milano

## COLLOCAZIONE SPECIFICA

Tipologia: edificio a blocco

Qualificazione: polifunzionale

Denominazione: CFP Bauer

Complesso monumentale di appartenenza: Afol Metropolitana

Indirizzo: Via Luigi Soderini, 24

Denominazione struttura conservativa - livello 1: Archivio CFP Bauer

## UBICAZIONE

### UBICAZIONE FOTO

Fondo: Fondo CFP Bauer

Sezione: DIDATT

Serie archivistica: Reportage - Fotografia documentaria e di ricerca

Sottoserie archivistica: SER-SWBU1-0000003

Collocazione: BAU\_F\_DID\_NAS-AF\_7

### INVENTARIO

Data: 2022

Numero di inventario generale: AF\_7

## CRONOLOGIA

### CRONOLOGIA GENERICA

Secolo: XXI

Frazione di secolo: primo quarto

## CRONOLOGIA SPECIFICA

Da: 2018/02/08

A: 2018/02/08

## MOTIVAZIONE CRONOLOGIA

Motivazione: data di acquisizione

## DATI TECNICI

Indicazione di colore: C

Materia e tecnica: digitale / virtuale

## MISURE

Tipo misure: contenitore della memoria di massa

Unità di misura: mm

Altezza: 89

Larghezza: 482

Spessore: 534

Formato: digitale

## CARATTERISTICHE FOTOGRAFIA VIRTUALE

Formato di memorizzazione del file: jpeg (qualita' High/[Maximum])

Programma di memorizzazione: Adobe Photoshop CC

Profondita' di colore e metodo di memorizzazione: RGB (8 bit)

Unita' di misura: 300, pixel per inch

Misure fotografia virtuale: 1547, 2295

Fotografia virtuale:memoria di massa: NAS

## CONSERVAZIONE

### STATO DI CONSERVAZIONE

Data: 2023

Stato di conservazione: ottimo

## CONDIZIONE GIURIDICA E VINCOLI



## CONDIZIONE GIURIDICA

Indicazione generica: proprietà Ente pubblico territoriale

Indicazione specifica: AFOL Metropolitana - CFP Bauer

## FONTI E DOCUMENTI DI RIFERIMENTO

### DOCUMENTAZIONE FOTOGRAFICA

Codice univoco della risorsa: SW\_F\_SUP-SWBU1-0000467\_IMG-0000000001

Genere: documentazione allegata

Tipo: fotografia digitale colore

Data: 2023

Codice identificativo: SWBU1-0000467-0000000001

Formato: jpeg

Visibilità immagine: 1

Nome del file originale: BAU\_F\_DID\_NAS-AF\_7\_d025.jpg

## COMPILAZIONE

### COMPILAZIONE

Anno di redazione: 2023

Ente compilatore: CFP Bauer

Nome: Sala, Camilla

Referente scientifico: Valenti, Meri

Funzionario responsabile: Pandolfi, Michela

