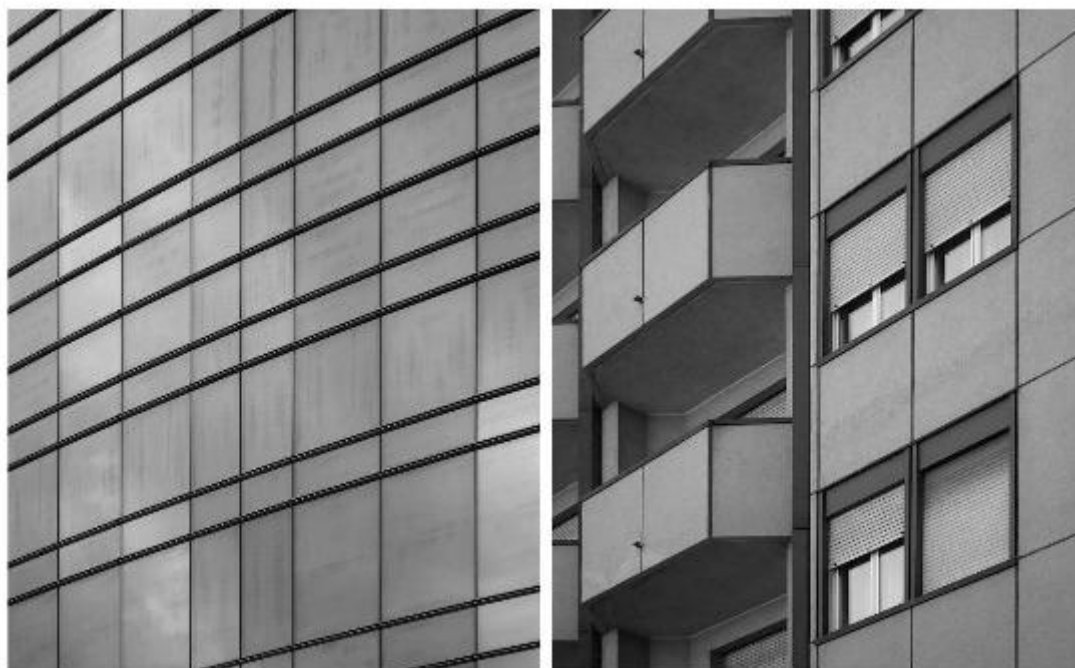


Dittico - Milano - Zona Garibaldi - Edifici - Facciate - Vetrata - Balconi - Finestre - Serramenti

Rigoli, Martina



Link risorsa: <https://www.lombardiabeniculturali.it/fotografie/schede/IMM-SWBU1-0000477/>

Scheda SIRBeC: <https://www.lombardiabeniculturali.it/fotografie/schede-complete/IMM-SWBU1-0000477/>

CODICI

Unità operativa: SWBU1

Numero scheda: 477

Codice scheda: IMM-SWBU1-0000477

Tipo di scheda: AFRLIMM

SOGGETTO

SOGGETTO

Indicazioni sul soggetto

Scuola di formazione professionale di fotografia. Esercitazione didattica svolta dagli studenti nel genere della fotografia di architettura e paesaggio mediante l'utilizzo di fotocamera a banco ottico o con il medio formato. Esperienza preceduta da esercitazioni con fotocamera di piccolo formato mirata alla conoscenza delle ottiche in esterno e utile per l'osservazione analitica degli elementi dello spazio urbano che sono determinanti per la composizione.

Identificazione: Dittico - Milano - Zona Garibaldi - Edifici - Facciate - Vetrate - Balconi - Finestre - Serramenti

CLASSIFICAZIONE

Altra classificazione: architettura

Tipo classificazione: Classificazione per genere fotografico Archivi dell'Immagine - Regione Lombardia

THESAURUS [1 / 4]

Descrittore: architettura

Tipo thesaurus: Thesaurus della Biblioteca Centrale Nazionale di Firenze

THESAURUS [2 / 4]

Descrittore: città

Tipo thesaurus: Thesaurus della Biblioteca Centrale Nazionale di Firenze

THESAURUS [3 / 4]

Descrittore: palazzi

Tipo thesaurus: Thesaurus della Biblioteca Centrale Nazionale di Firenze

THESAURUS [4 / 4]

Descrittore: elementi architettonici

Tipo thesaurus: Thesaurus della Biblioteca Centrale Nazionale di Firenze

LUOGO E DATA DELLA RIPRESA

LOCALIZZAZIONE

Stato: Italia

Regione: Lombardia

Provincia: MI

Comune: Milano

Data: 2012

DATAZIONE GENERICA

Secolo: XXI

Frazione di secolo: primo quarto

DATAZIONE SPECIFICA

Da: 2012

Validità: post

A: 2012/12/07

Validità: ante

DEFINIZIONE CULTURALE

AUTORE DELLA FOTOGRAFIA

Nome di persona o ente: Rigoli, Martina

Tipo intestazione: P

Dati anagrafici/estremi cronologici: 2012/2013 [corso di Fotografia Biennale]

Riferimento all'intervento: fotografo principale

Indicazione del nome e dell'indirizzo: Rigoli, Martina

Motivazione dell'attribuzione: documentazione

Specifiche sull'attribuzione: sul contenitore

COMPILAZIONE

COMPILAZIONE

Anno di redazione: 2023

Ente compilatore: CFP Bauer

Nome: Meri, Valenti

Referente scientifico: Valenti, Meri

Funzionario responsabile: Pandolfi, Michela

SUPPORTO COLLEGATO: AFRLSUP - SUP-SWBU1-0000477 [1 / 1]

CODICI

Unità operativa: SWBU1

Numero scheda: 477

Codice scheda: SUP-SWBU1-0000477

RIFERIMENTO SCHEDA IMMAGINE

Codice IDK della scheda immagine: IMM-SWBU1-0000477

Tipo scheda: F

Livello ricerca: P

CODICE UNIVOCO

Codice regione: 03

Ente schedatore: R03/ CFP Bauer

Ente competente: S27

OGGETTO

OGGETTO

Definizione dell'oggetto: fotografia virtuale

Natura biblioteconomica dell'oggetto: m

Originalità: originale

QUANTITA'

Numero oggetti/elementi: 1

SOGGETTO

TITOLO [1 / 2]

Titolo attribuito: Progetto di rigenerazione urbana Porta Nuova a Milano. Dittico di due facciate di edifici

Specifiche titolo: del catalogatore

TITOLO [2 / 2]

Titolo proprio: City

Specifiche titolo: dell'autore nei metadati

LOCALIZZAZIONE GEOGRAFICO-AMMINISTRATIVA

INDICAZIONE DEL CONTENITORE FISICO

Codice del contenitore fisico: 26923

Categoria del contenitore fisico: architettura

LOCALIZZAZIONE GEOGRAFICO-AMMINISTRATIVA ATTUALE

Stato: Italia

Regione: Lombardia

Provincia: MI

Nome provincia: Milano

Codice ISTAT comune: 015146

Comune: Milano

COLLOCAZIONE SPECIFICA

Tipologia: edificio a blocco

Qualificazione: polifunzionale

Denominazione: CFP Bauer

Complesso monumentale di appartenenza: Afol Metropolitana

Indirizzo: Via Luigi Soderini, 24

Denominazione struttura conservativa - livello 1: Archivio CFP Bauer

UBICAZIONE

UBICAZIONE FOTO

Fondo: Fondo CFP Bauer

Sezione: DIDATT

Serie archivistica: Architettura - Paesaggio

Collocazione: BAU_F_DID_NAS-AF_6

INVENTARIO

Data: 2022

Numero di inventario generale: AF_6

CRONOLOGIA

CRONOLOGIA GENERICA

Secolo: XXI

Frazione di secolo: primo quarto

CRONOLOGIA SPECIFICA

Da: 2012

Validità: post

A: 2012/12/07

Validità: ante

MOTIVAZIONE CRONOLOGIA

Motivazione: data di acquisizione

DATI TECNICI

Indicazione di colore: BN

Materia e tecnica: digitale / virtuale

MISURE

Tipo misure: contenitore della memoria di massa

Unità di misura: mm

Altezza: 89

Larghezza: 482

Spessore: 534

Formato: digitale

CARATTERISTICHE FOTOGRAFIA VIRTUALE

Formato di memorizzazione del file: jpeg (qualità High/[Maximum])

Programma di memorizzazione: Adobe Photoshop CS6

Profondità di colore e metodo di memorizzazione: RGB (8 bit)

Unità di misura: 300, pixel per inch

Misure fotografia virtuale: 5197, 3543

Fotografia virtuale:memoria di massa: NAS

CONSERVAZIONE

STATO DI CONSERVAZIONE

Data: 2023

Stato di conservazione: buono

CONDIZIONE GIURIDICA E VINCOLI

CONDIZIONE GIURIDICA

Indicazione generica: proprietà Ente pubblico territoriale

Indicazione specifica: AFOL Metropolitana - CFP Bauer

FONTI E DOCUMENTI DI RIFERIMENTO

DOCUMENTAZIONE FOTOGRAFICA

Codice univoco della risorsa: SW_F_SUP-SWBU1-0000477_IMG-0000000001

Genere: documentazione allegata

Tipo: fotografia digitale colore

Data: 2023/10/06

Codice identificativo: SWBU1-0000477-0000000001

Formato: jpeg

Visibilità immagine: 1

Nome del file originale: BAU_F_DID_NAS-AF_6_d065.jpg

COMPILAZIONE

COMPILAZIONE

Anno di redazione: 2023

Ente compilatore: CFP Bauer

Nome: Valenti, Meri

Referente scientifico: Valenti, Meri

Funzionario responsabile: Pandolfi, Michela

