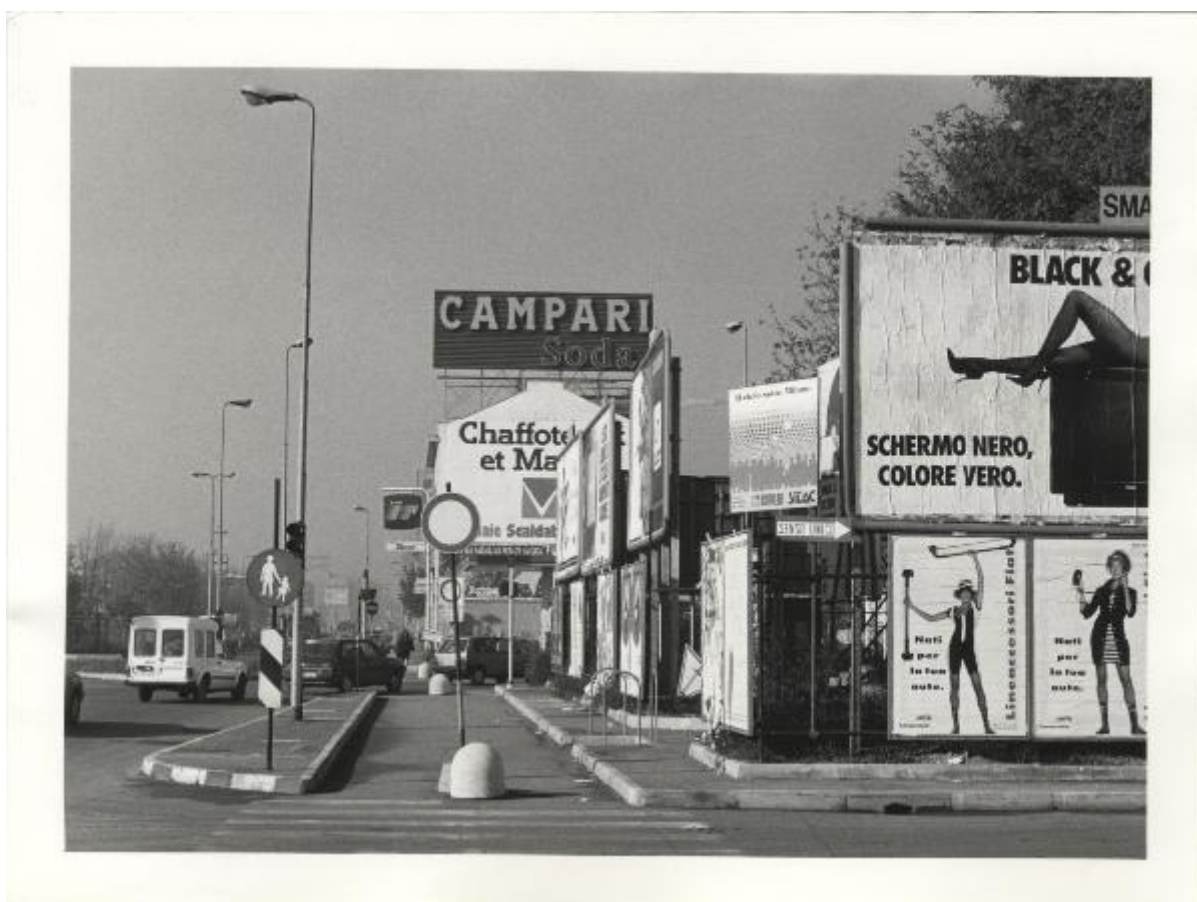


# Milano - Fermata Rogoredo della linea metropolitana M3 [nei pressi di] - Strade - Cartelli pubblicitari - Insegna Campari

Cutuli, Anna Maria



Link risorsa: <https://www.lombardiabeniculturali.it/fotografie/schede/IMM-SWBU1-0000561/>

Scheda SIRBeC: <https://www.lombardiabeniculturali.it/fotografie/schede-complete/IMM-SWBU1-0000561/>

## CODICI

Unità operativa: SWBU1

Numero scheda: 561

Codice scheda: IMM-SWBU1-0000561

Tipo di scheda: AFRLIMM

## SOGGETTO

### SOGGETTO

Indicazioni sul soggetto

Progetto fotografico di documentazione del territorio urbano nelle zone interessate dalle trasformazioni indotte dalla costruzione della nuova linea metropolitana M3, lungo la direttrice che collega la città da nord, con stazione Sondrio, a sud, con capolinea San Donato. Le restanti stazioni fino all'odierno capolinea della Comasina saranno costruite negli anni a seguire.

Identificazione

Milano - Fermata Rogoredo della linea metropolitana M3 [nei pressi di] - Strade - Cartelli pubblicitari - Insegna Campari

### CLASSIFICAZIONE

Altra classificazione: paesaggio

Tipo classificazione: Classificazione per genere fotografico Archivi dell'Immagine - Regione Lombardia

### THESAURUS [1 / 4]

Descrittore: città

Tipo thesaurus: Thesaurus AESS, Archivi dell'Immagine - Regione Lombardia

### THESAURUS [2 / 4]

Descrittore: traffico/viabilità

Tipo thesaurus: Thesaurus AESS, Archivi dell'Immagine - Regione Lombardia

### THESAURUS [3 / 4]

Descrittore: pubblicità / propaganda

Tipo thesaurus: Thesaurus AESS, Archivi dell'Immagine - Regione Lombardia

### THESAURUS [4 / 4]

Descrittore: paesaggio urbano

Tipo thesaurus: Istituto Treccani

## LUOGO E DATA DELLA RIPRESA

## LOCALIZZAZIONE

Stato: Italia

Regione: Lombardia

Provincia: MI

Comune: Milano

Data: 1990-1991

## DATAZIONE GENERICA

Secolo: XX

Frazione di secolo: fine

## DATAZIONE SPECIFICA

Da: 1991/05/12

Validità: post

A: 1991/12

Validità: ante

## DEFINIZIONE CULTURALE

### AUTORE DELLA FOTOGRAFIA

Nome di persona o ente: Cutuli, Anna Maria

Tipo intestazione: P

Dati anagrafici/estremi cronologici: 1989-1991 [corso di Fotografia Biennale]

Riferimento all'intervento: fotografo principale

Indicazione del nome e dell'indirizzo: Cutuli

Motivazione dell'attribuzione: iscrizione

## COMPILAZIONE

### COMPILAZIONE

Anno di redazione: 2023

Ente compilatore: CFP Bauer

Nome: Sala, Camilla

Referente scientifico: Valenti, Meri

Funzionario responsabile: Lassa, Andrea

**SUPPORTO COLLEGATO: AFRLSUP - SUP-SWBU1-0000561 [1 / 1]**

**CODICI**

Unità operativa: SWBU1

Numero scheda: 561

Codice scheda: SUP-SWBU1-0000561

**RIFERIMENTO SCHEDA IMMAGINE**

Codice IDK della scheda immagine: IMM-SWBU1-0000561

Tipo scheda: F

Livello ricerca: P

**CODICE UNIVOCO**

Codice regione: 03

Ente schedatore: R03/ CFP Bauer

Ente competente: S27

**OGGETTO**

**OGGETTO**

Definizione dell'oggetto: positivo

Natura biblioteconomica dell'oggetto: m

Originalità: originale

**QUANTITA'**

Numero oggetti/elementi: 1

**SOGGETTO**

**TITOLO**

Titolo attribuito: Linea gialla M3 - Stazione Rogoredo

Specifiche titolo: del catalogatore

**LOCALIZZAZIONE GEOGRAFICO-AMMINISTRATIVA**

**INDICAZIONE DEL CONTENITORE FISICO**

Codice del contenitore fisico: 26923

Categoria del contenitore fisico: architettura

### **LOCALIZZAZIONE GEOGRAFICO-AMMINISTRATIVA ATTUALE**

Stato: Italia

Regione: Lombardia

Provincia: MI

Nome provincia: Milano

Codice ISTAT comune: 015146

Comune: Milano

### **COLLOCAZIONE SPECIFICA**

Tipologia: edificio a blocco

Qualificazione: polifunzionale

Denominazione: CFP Bauer

Complesso monumentale di appartenenza: Afol Metropolitana

Indirizzo: Via Luigi Soderini, 24

Denominazione struttura conservativa - livello 1: Archivio CFP Bauer

## **UBICAZIONE**

### **UBICAZIONE FOTO**

Fondo: Fondo CFP Bauer

Sezione: DIDATT

Serie archivistica: Reportage - Fotografia documentaria e di ricerca

Collocazione: BAU\_F\_DID\_344

### **INVENTARIO**

Data: 2019

Numero di inventario generale: 344

## **CRONOLOGIA**

### **CRONOLOGIA GENERICA**

Secolo: XX

Frazione di secolo: fine

### **CRONOLOGIA SPECIFICA**

Da: 1991/05/12

Validità: post

A: 1991/12

Validità: ante

### **MOTIVAZIONE CRONOLOGIA**

Motivazione: documentazione

## **DATI TECNICI**

Indicazione di colore: BN

Materia e tecnica: gelatina ai sali d'argento/carta

### **MISURE [1 / 2]**

Tipo misure: supporto primario

Unità di misura: mm

Altezza: 180

Larghezza: 240

### **MISURE [2 / 2]**

Tipo misure: immagine visibile

Unità di misura: mm

Altezza: 155

Larghezza: 215

Formato: 18x24

## **DATI ANALITICI**

### **ISCRIZIONI [1 / 4]**

Classe di appartenenza: indicazione di responsabilita'

Tecnica di scrittura: a matita

Posizione: sul supporto primario: verso: in alto a sinistra

Trascrizione: CUTULI

### **ISCRIZIONI [2 / 4]**

Classe di appartenenza: didascalica

Tecnica di scrittura: a matita

Posizione: sul supporto primario: verso: in alto a sinistra

Trascrizione: Rogoredo

### **ISCRIZIONI [3 / 4]**

Classe di appartenenza: documentaria

Tecnica di scrittura: a matita

Posizione: sul supporto primario: verso: in alto a sinistra

Trascrizione: 14 D

### **ISCRIZIONI [4 / 4]**

Classe di appartenenza: documentaria

Tecnica di scrittura: a matita

Posizione: sul supporto primario: verso: in basso a destra

Trascrizione: F

## **CONSERVAZIONE**

### **STATO DI CONSERVAZIONE**

Data: 2023

Stato di conservazione: buono

## **CONDIZIONE GIURIDICA E VINCOLI**

### **CONDIZIONE GIURIDICA**

Indicazione generica: proprietà Ente pubblico territoriale

Indicazione specifica: AFOL Metropolitana - CFP Bauer

## **FONTI E DOCUMENTI DI RIFERIMENTO**

### **DOCUMENTAZIONE FOTOGRAFICA**

Codice univoco della risorsa: SW\_F\_SUP-SWBU1-0000561\_IMG-0000000001

Genere: documentazione allegata



Tipo: matrice digitale b/n

Data: 2023

Codice identificativo: SWBU1-0000561-0000000001

Formato: jpeg

Visibilità immagine: 1

Nome del file originale: BAU\_F\_DID\_344\_p001.jpg

## COMPILAZIONE

### COMPILAZIONE

Anno di redazione: 2023

Ente compilatore: CFP Bauer

Nome: Sala, Camilla

Referente scientifico: Valenti, Meri

Funzionario responsabile: Pandolfi, Michela

