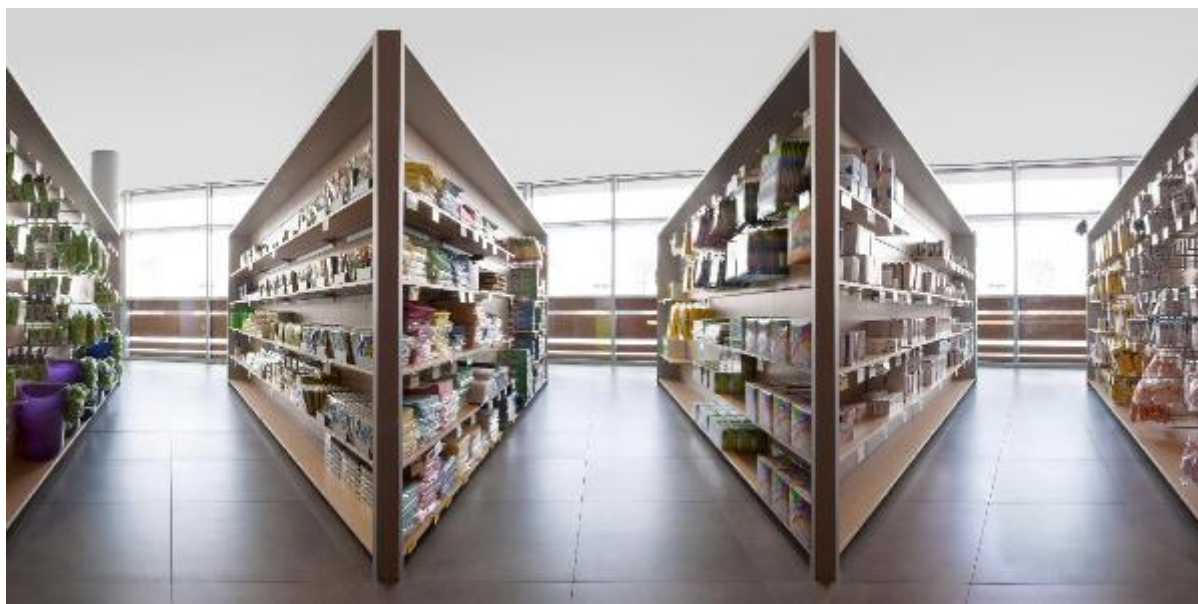


3M Italia S.p.a. - Sede direzionale di Pioltello (MI) - Edificio per uffici - Spazi interni - Sala con espositori di prodotti 3M

**Alemani, Martina; Onetti, Carlos Garcia; Gottardo, Alberto; Rossi, Giada;
Sassu, Alice**



Link risorsa: <https://www.lombardiabeniculturali.it/fotografie/schede/IMM-SWBU1-0000605/>

Scheda SIRBeC: <https://www.lombardiabeniculturali.it/fotografie/schede-complete/IMM-SWBU1-0000605/>

CODICI

Unità operativa: SWBU1

Numero scheda: 605

Codice scheda: IMM-SWBU1-0000605

Tipo di scheda: AFRLIMM

SOGGETTO

SOGGETTO

Indicazioni sul soggetto

In collaborazione con Assolombarda, progetto fotografico del corso di Fotografia Biennale 2011-2013 volto a raccontare lo sfaccettato mondo del lavoro in azienda: macchine e mani, spazi e luoghi, persone e uomini, tempo del lavoro e tempi dell'uomo. Al centro della narrazione è 3M Italia e il suo headquarter di Milano Pioltello, progettato dall'architetto Mario Cucinella, importante esempio di architettura sostenibile. La sequenza fotografica documenta i luminosi spazi interni, le ampie vetrate, le terrazze, le corti interne: tutti elementi funzionali a renderlo una perfetta "macchina bioclimatica". Le persone, quasi sempre riprese con la tecnica del mosso, da lontano o dietro il vetro smerigliato delle pareti, si fanno presenze quasi evanescenti mentre tracce della loro vita personale vivono nelle fotografie, negli oggetti e nei Post-it accanto al computer.

Identificazione

3M Italia S.p.a. - Sede direzionale di Pioltello (MI) - Edificio per uffici - Spazi interni - Sala con espositori di prodotti 3M

CLASSIFICAZIONE [1 / 2]

Altra classificazione: reportage

Tipo classificazione: Classificazione per genere fotografico Archivi dell'Immagine - Regione Lombardia

CLASSIFICAZIONE [2 / 2]

Altra classificazione: architettura

Tipo classificazione: Classificazione per genere fotografico Archivi dell'Immagine - Regione Lombardia

THESAURUS [1 / 2]

Descrittore: edifici per uffici

Tipo thesaurus: Thesaurus della Biblioteca Centrale Nazionale di Firenze

THESAURUS [2 / 2]

Descrittore: architettura

Tipo thesaurus: Thesaurus AESS, Archivi dell'Immagine - Regione Lombardia

LUOGO E DATA DELLA RIPRESA

LOCALIZZAZIONE

Stato: Italia

Regione: Lombardia

Provincia: MI

Comune: Pioltello

Data: 2012/06/05

DATAZIONE GENERICA

Secolo: XXI

Frazione di secolo: primo quarto

DATAZIONE SPECIFICA

Da: 2012/06/05

A: 2012/06/05

DEFINIZIONE CULTURALE

AUTORE DELLA FOTOGRAFIA [1 / 5]

Nome di persona o ente: Alemani, Martina

Tipo intestazione: E

Dati anagrafici/estremi cronologici: 2011-2013 [corso di Fotografia Biennale]

Riferimento all'intervento: fotografo principale

Motivazione dell'attribuzione: documentazione

AUTORE DELLA FOTOGRAFIA [2 / 5]

Nome di persona o ente: Onetti, Carlos Garcia

Tipo intestazione: E

Dati anagrafici/estremi cronologici: 2011-2013 [corso di Fotografia Biennale]

Riferimento all'intervento: fotografo principale

Motivazione dell'attribuzione: documentazione

AUTORE DELLA FOTOGRAFIA [3 / 5]

Nome di persona o ente: Gottardo, Alberto

Tipo intestazione: E

Dati anagrafici/estremi cronologici: 2011-2013 [corso di Fotografia Biennale]

Riferimento all'intervento: fotografo principale

Motivazione dell'attribuzione: documentazione

AUTORE DELLA FOTOGRAFIA [4 / 5]

Nome di persona o ente: Rossi, Giada

Tipo intestazione: E

Dati anagrafici/estremi cronologici: 2011-2013 [corso di Fotografia Biennale]

Riferimento all'intervento: fotografo principale

Motivazione dell'attribuzione: documentazione

AUTORE DELLA FOTOGRAFIA [5 / 5]

Nome di persona o ente: Sassu, Alice

Tipo intestazione: E

Dati anagrafici/estremi cronologici: 2011-2013 [corso di Fotografia Biennale]

Riferimento all'intervento: fotografo principale

Motivazione dell'attribuzione: documentazione

COMPILAZIONE

COMPILAZIONE

Anno di redazione: 2023

Ente compilatore: CFP Bauer

Nome: Sala, Camilla

Referente scientifico: Valenti, Meri

Funzionario responsabile: Pandolfi, Michela

SUPPORTO COLLEGATO: AFRLSUP - SUP-SWBU1-0000605 [1 / 1]

CODICI

Unità operativa: SWBU1

Numero scheda: 605

Codice scheda: SUP-SWBU1-0000605

RIFERIMENTO SCHEDA IMMAGINE

Codice IDK della scheda immagine: IMM-SWBU1-0000605

Tipo scheda: F

Livello ricerca: P

CODICE UNIVOCO

Codice regione: 03

Ente schedatore: R03/ CFP Bauer

Ente competente: S27

OGGETTO

OGGETTO

Definizione dell'oggetto: fotografia virtuale

Natura biblioteconomica dell'oggetto: s

QUANTITA'

Numero oggetti/elementi: 1

SOGGETTO

TITOLO

Titolo proprio: Ti racconto un'impresa

LOCALIZZAZIONE GEOGRAFICO-AMMINISTRATIVA

INDICAZIONE DEL CONTENITORE FISICO

Codice del contenitore fisico: 26923

Categoria del contenitore fisico: architettura

LOCALIZZAZIONE GEOGRAFICO-AMMINISTRATIVA ATTUALE

Stato: Italia

Regione: Lombardia

Provincia: MI

Nome provincia: Milano

Codice ISTAT comune: 015146

Comune: Milano

COLLOCAZIONE SPECIFICA

Tipologia: edificio a blocco

Qualificazione: polifunzionale

Denominazione: CFP Bauer

Complesso monumentale di appartenenza: Afol Metropolitana

Indirizzo: Via Luigi Soderini, 24

Denominazione struttura conservativa - livello 1: Archivio CFP Bauer

UBICAZIONE

UBICAZIONE FOTO

Fondo: Fondo CFP Bauer

Sezione: DIDATT

Serie archivistica: Reportage - Fotografia documentaria e di ricerca

Sottoserie archivistica: SER-SWBU1-0000003

Collocazione: BAU_F_DID_NAS-AF_7

INVENTARIO

Data: 2022

Numero di inventario generale: AF_7

CRONOLOGIA

CRONOLOGIA GENERICA

Secolo: XXI

Frazione di secolo: primo quarto

CRONOLOGIA SPECIFICA

Da: 2012/06/05

A: 2012/06/05

MOTIVAZIONE CRONOLOGIA

Motivazione: data di acquisizione

DATI TECNICI

Indicazione di colore: C

Materia e tecnica: digitale / virtuale

MISURE

Tipo misure: contenitore della memoria di massa

Unità di misura: mm

Altezza: 89

Larghezza: 482

Spessore: 534

Formato: digitale

CARATTERISTICHE FOTOGRAFIA VIRTUALE

Formato di memorizzazione del file: jpeg (qualita' High/[Maximum])

Programma di memorizzazione: Adobe Photoshop

Profondita' di colore e metodo di memorizzazione: RGB (8 bit)

Unita' di misura: 300, pixel per inch

Misure fotografia virtuale: 3208, 1604

Fotografia virtuale:memoria di massa: NAS

CONSERVAZIONE

STATO DI CONSERVAZIONE

Data: 2023

Stato di conservazione: ottimo

CONDIZIONE GIURIDICA E VINCOLI

CONDIZIONE GIURIDICA

Indicazione generica: proprietà Ente pubblico territoriale

Indicazione specifica: AFOL Metropolitana - CFP Bauer

FONTI E DOCUMENTI DI RIFERIMENTO

DOCUMENTAZIONE FOTOGRAFICA

Codice univoco della risorsa: SW_F_SUP-SWBU1-0000605_IMG-0000000001

Genere: documentazione allegata

Tipo: fotografia digitale colore

Data: 2023

Codice identificativo: SWBU1-0000605-0000000001

Formato: jpeg

Visibilità immagine: 1

Nome del file originale: BAU_F_DID_NAS-AF_7_d075.jpg

COMPILAZIONE

COMPILAZIONE

Anno di redazione: 2023

Ente compilatore: CFP Bauer

Nome: Sala, Camilla

Referente scientifico: Valenti, Meri

Funzionario responsabile: Pandolfi, Michela

