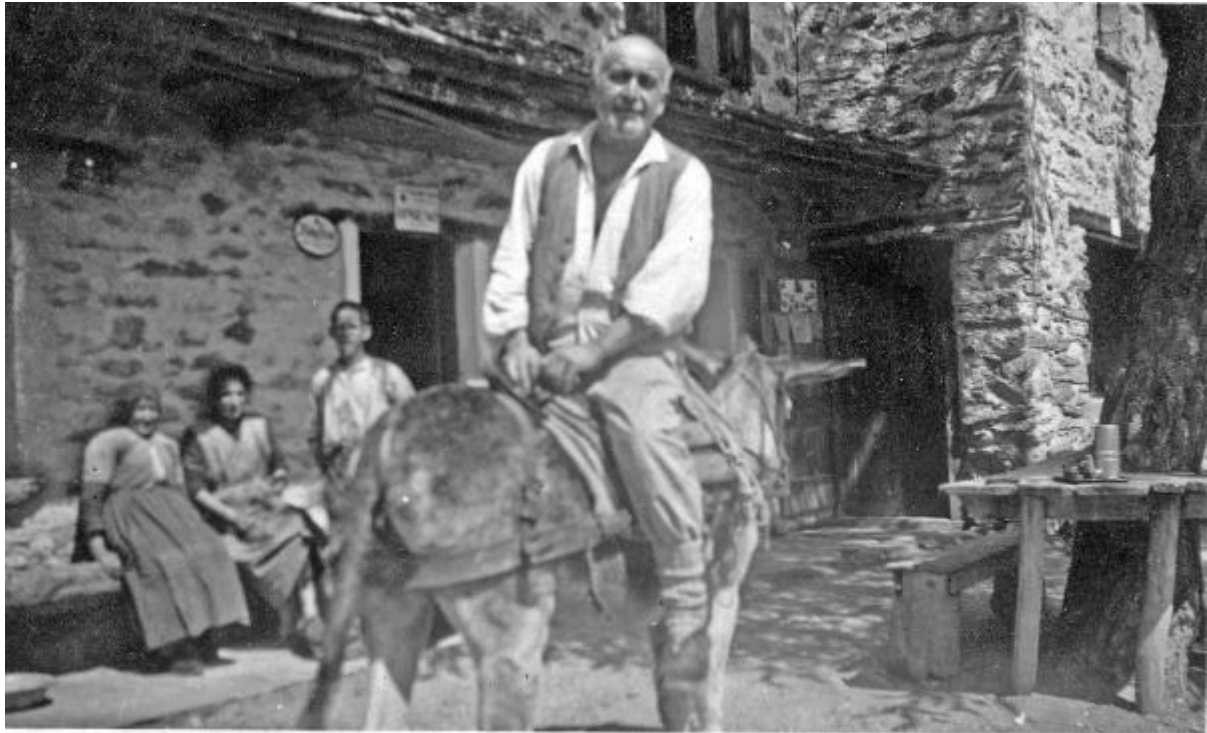


## Gestore del rifugio Palù

non identificato



Link risorsa: <https://www.lombardiabeniculturali.it/fotografie/schede/IMM-SWCQ1-0000025/>

Scheda SIRBeC: <https://www.lombardiabeniculturali.it/fotografie/schede-complete/IMM-SWCQ1-0000025/>

## CODICI

Unità operativa: SWCQ1

Numero scheda: 25

Codice scheda: IMM-SWCQ1-0000025

Tipo di scheda: AFRLIMM

## SOGGETTO

### SOGGETTO

Indicazioni sul soggetto

Giovanni Dell'Andrino davanti al rifugio Palù, in sella al mulo usato per rifornire il rifugio da S. Giuseppe. Il rifugio Palù fu costruito da Giuseppe Dell'Andrino, detto Nino, tra il 1928 e il 1929 e successivamente gestito dal figlio Giovanni fino agli anni '80.

Identificazione: Gestore del rifugio Palù

### THESAURUS [1 / 2]

Descrittore: Chiesa in Valmalenco

Tipo thesaurus: BNCF

### THESAURUS [2 / 2]

Descrittore: rifugi alpini

## LUOGO E DATA DELLA RIPRESA

### LOCALIZZAZIONE

Stato: Italia

Regione: Lombardia

Provincia: SO

Comune: Chiesa in Valmalenco

Località: Lago Palù

### DATAZIONE GENERICA

Secolo: XX

### DATAZIONE SPECIFICA

Da: 1950

Validità: post

A: 1960

Validità: ante

## DEFINIZIONE CULTURALE

### AUTORE DELLA FOTOGRAFIA

Nome di persona o ente: non identificato

Tipo intestazione: P

Dati anagrafici/estremi cronologici: n.r

Riferimento all'intervento: fotografo principale

Motivazione dell'attribuzione: n.r.

## COMPILAZIONE

### COMPILAZIONE

Anno di redazione: 2021

Ente compilatore: Provincia di Sondrio

Nome: Vedovatti, Giois

Funzionario responsabile: Sassella, Maria

## SUPPORTO COLLEGATO: AFRLSUP - SUP-SWCQ1-0000025 [1 / 1]

### CODICI

Unità operativa: SWCQ1

Numero scheda: 25

Codice scheda: SUP-SWCQ1-0000025

### RIFERIMENTO SCHEDA IMMAGINE

Codice IDK della scheda immagine: IMM-SWCQ1-0000025

Tipo scheda: F

Livello ricerca: I

### CODICE UNIVOCO

Codice regione: 03

Ente schedatore: R03/ Provincia di Sondrio

Ente competente: R03

### OGGETTO

#### OGGETTO

Definizione dell'oggetto: fotografia virtuale

Natura biblioteconomica dell'oggetto: m

#### QUANTITA'

Numero oggetti/elementi: 1

### SOGGETTO

#### TITOLO

Titolo attribuito: Gestore del rifugio Palù

### LOCALIZZAZIONE GEOGRAFICO-AMMINISTRATIVA

#### INDICAZIONE DEL CONTENITORE FISICO

Codice del contenitore fisico: 27958

Categoria del contenitore fisico: architettura

## LOCALIZZAZIONE GEOGRAFICO-AMMINISTRATIVA ATTUALE

Stato: Italia

Regione: Lombardia

Provincia: SO

Nome provincia: Sondrio

Codice ISTAT comune: 014019

Comune: Chiesa in Valmalenco

## COLLOCAZIONE SPECIFICA

Tipologia: biblioteca

Qualificazione: civica

Denominazione: Biblioteca di Chiesa in Valmalenco

Indirizzo: Via Luigi Squadrani,1

## UBICAZIONE

### UBICAZIONE FOTO

Fondo: Biblioteca comunale di Chiesa in Valmalenco

Collocazione: Non disponibile

## CRONOLOGIA

### CRONOLOGIA GENERICA

Secolo: XX

### CRONOLOGIA SPECIFICA

Da: 1950

Validità: post

A: 1960

Validità: ante

### MOTIVAZIONE CRONOLOGIA

Motivazione: comunicazione orale

## DATI TECNICI

Indicazione di colore: BN

Materia e tecnica: digitale / virtuale

### **MISURE**

Tipo misure: immagine visibile

Unità di misura: cm

Altezza: 8

Larghezza: 13

### **CARATTERISTICHE FOTOGRAFIA VIRTUALE**

Formato di memorizzazione del file: jpeg

Programma di memorizzazione: Photoshop

Profondità di colore e metodo di memorizzazione: RGB

Unità di misura: pixel

Misure fotografia virtuale: 3072,1844

## **CONSERVAZIONE**

### **STATO DI CONSERVAZIONE**

Stato di conservazione: buono

## **CONDIZIONE GIURIDICA E VINCOLI**

### **CONDIZIONE GIURIDICA**

Indicazione generica: detenzione Ente pubblico territoriale

Indicazione specifica: Biblioteca di Chiesa in Valmalenco

## **FONTI E DOCUMENTI DI RIFERIMENTO**

### **DOCUMENTAZIONE FOTOGRAFICA**

Codice univoco della risorsa: SW\_F\_SUP-SWCQ1-0000025\_IMG-0000000001

Genere: documentazione allegata

Tipo: fotografia digitale

Codice identificativo: SWCQ1-0000025-0000000001

Nome del file originale: IMM-SWCQ1-0000025.jpeg

## FONTI E DOCUMENTI

Genere: documentazione allegata

## COMPILAZIONE

### COMPILAZIONE

Anno di redazione: 2021

Ente compilatore: Provincia di Sondrio

Nome: Vedovatti, Giois

Funzionario responsabile: Sassella, Maria

