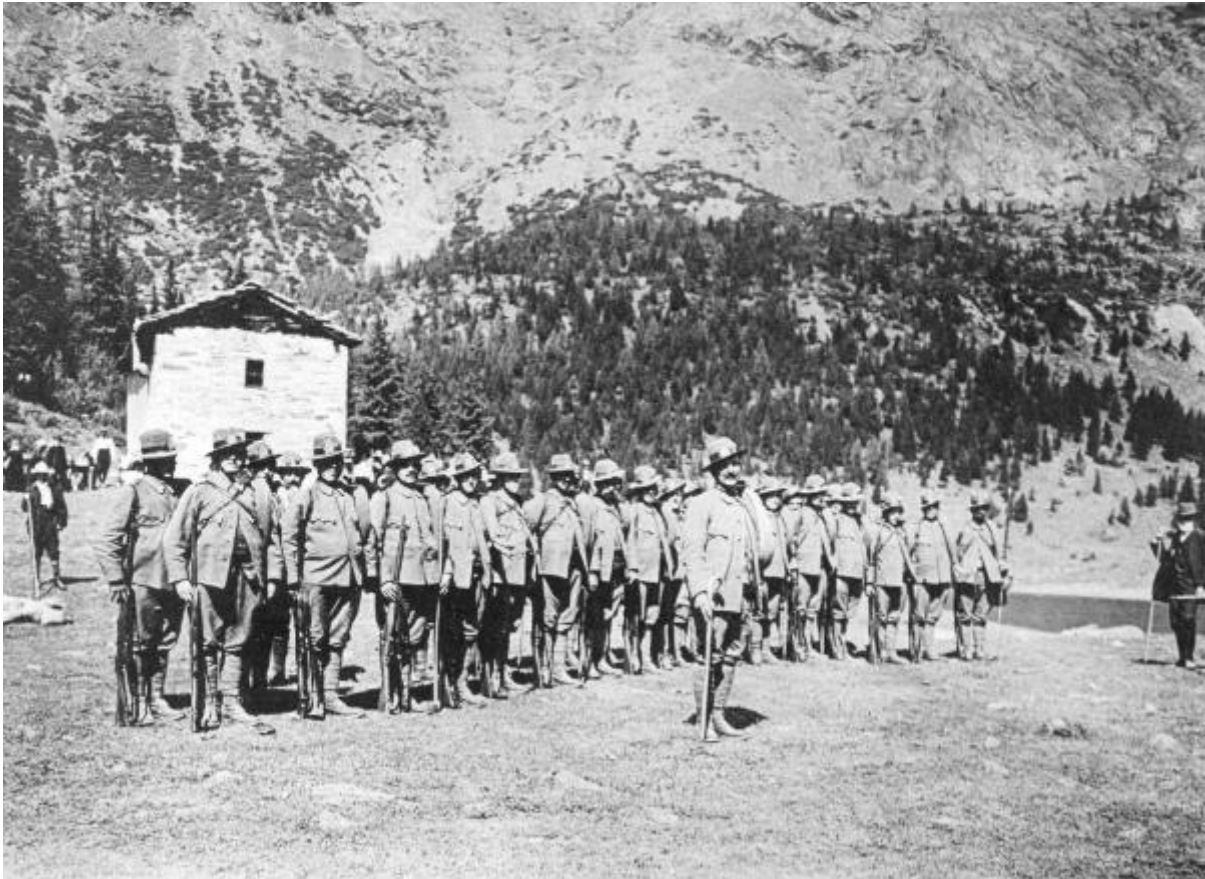


Alpini al lago Palù

non identificato



Link risorsa: <https://www.lombardiabeniculturali.it/fotografie/schede/IMM-SWCQ1-0000225/>

Scheda SIRBeC: <https://www.lombardiabeniculturali.it/fotografie/schede-complete/IMM-SWCQ1-0000225/>

CODICI

Unità operativa: SWCQ1

Numero scheda: 225

Codice scheda: IMM-SWCQ1-0000225

Tipo di scheda: AFRLIMM

SOGGETTO

SOGGETTO

Indicazioni sul soggetto: Raduno degli alpini al lago Palù.

Identificazione: Alpini al lago Palù

THESAURUS [1 / 3]

Descrittore: Chiesa in Valmalenco

Tipo thesaurus: BNCF

THESAURUS [2 / 3]

Descrittore: alpini

Tipo thesaurus: BNCF

THESAURUS [3 / 3]

Descrittore: laghi alpini

LUOGO E DATA DELLA RIPRESA

LOCALIZZAZIONE

Stato: Italia

Regione: Lombardia

Provincia: SO

Comune: Chiesa in Valmalenco

Località: Lago Palù

DATAZIONE GENERICA

Secolo: XX

DATAZIONE SPECIFICA

Da: 1900

Validità: post

A: 1910

Validità: ante

DEFINIZIONE CULTURALE

AUTORE DELLA FOTOGRAFIA

Nome di persona o ente: non identificato

Tipo intestazione: P

Dati anagrafici/estremi cronologici: n.r.

Riferimento all'intervento: fotografo principale

Motivazione dell'attribuzione: n.r.

COMPILAZIONE

COMPILAZIONE

Anno di redazione: 2021

Ente compilatore: Provincia di Sondrio

Nome: Vedovatti, Giois

Funzionario responsabile: Sassella, Maria

SUPPORTO COLLEGATO: AFRLSUP - SUP-SWCQ1-0000225 [1 / 1]

CODICI

Unità operativa: SWCQ1

Numero scheda: 225

Codice scheda: SUP-SWCQ1-0000225

RIFERIMENTO SCHEDA IMMAGINE

Codice IDK della scheda immagine: IMM-SWCQ1-0000225

Tipo scheda: F

Livello ricerca: I

CODICE UNIVOCO

Codice regione: 03

Ente schedatore: R03/ Provincia di Sondrio

Ente competente: R03

OGGETTO

OGGETTO

Definizione dell'oggetto: unicum

Natura biblioteconomica dell'oggetto: m

QUANTITA'

Numero oggetti/elementi: 1

SOGGETTO

TITOLO

Titolo attribuito: Alpini al lago Palù

LOCALIZZAZIONE GEOGRAFICO-AMMINISTRATIVA

INDICAZIONE DEL CONTENITORE FISICO

Codice del contenitore fisico: 27958

Categoria del contenitore fisico: architettura

LOCALIZZAZIONE GEOGRAFICO-AMMINISTRATIVA ATTUALE

Stato: Italia

Regione: Lombardia

Provincia: SO

Nome provincia: Sondrio

Codice ISTAT comune: 014019

Comune: Chiesa in Valmalenco

COLLOCAZIONE SPECIFICA

Tipologia: biblioteca

Qualificazione: civica

Denominazione: Biblioteca di Chiesa in Valmalenco

Indirizzo: Via Luigi Squadrani,1

UBICAZIONE

UBICAZIONE FOTO

Fondo: Biblioteca comunale di Chiesa in Valmalenco

Collocazione: Non disponibile

CRONOLOGIA

CRONOLOGIA GENERICA

Secolo: XX

CRONOLOGIA SPECIFICA

Da: 1900

Validità: post

A: 1910

Validità: ante

MOTIVAZIONE CRONOLOGIA

Motivazione: analisi storica

DATI TECNICI

Indicazione di colore: BN

Materia e tecnica: stampa ink-jet / carta

MISURE

Tipo misure: immagine visibile

Unità di misura: cm

Altezza: 15

Larghezza: 21

CARATTERISTICHE FOTOGRAFIA VIRTUALE

Formato di memorizzazione del file: jpeg

Programma di memorizzazione: Photoshop

Profondità di colore e metodo di memorizzazione: RGB

Unità di misura: pixel

Misure fotografia virtuale: 5046,3701

CONSERVAZIONE

STATO DI CONSERVAZIONE

Stato di conservazione: buono

CONDIZIONE GIURIDICA E VINCOLI

CONDIZIONE GIURIDICA

Indicazione generica: detenzione Ente pubblico territoriale

Indicazione specifica: Biblioteca di Chiesa in Valmalenco

FONTI E DOCUMENTI DI RIFERIMENTO

DOCUMENTAZIONE FOTOGRAFICA

Codice univoco della risorsa: SW_F_SUP-SWCQ1-0000225_IMG-0000000001

Genere: documentazione allegata

Tipo: fotografia digitale

Codice identificativo: SWCQ1-0000225-0000000001

Nome del file originale: IMM-SWCQ1-0000225.jpg

FONTI E DOCUMENTI

Genere: documentazione allegata

COMPILAZIONE

COMPILAZIONE

Anno di redazione: 2021

Ente compilatore: Provincia di Sondrio

Nome: Vedovatti, Giois

Funzionario responsabile: Sassella, Maria

