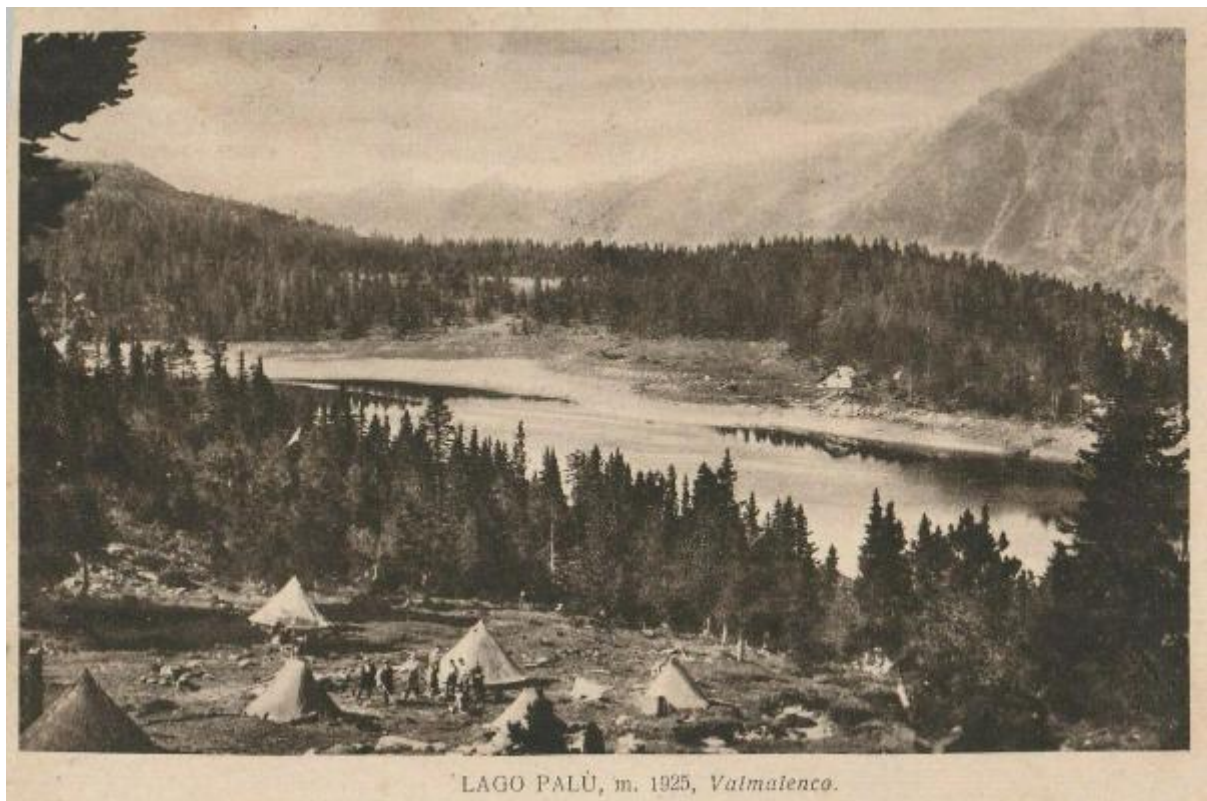


# Campeggio al lago Palù

non identificato



Link risorsa: <https://www.lombardiabeniculturali.it/fotografie/schede/IMM-SWCQ1-0000227/>

Scheda SIRBeC: <https://www.lombardiabeniculturali.it/fotografie/schede-complete/IMM-SWCQ1-0000227/>

## CODICI

Unità operativa: SWCQ1

Numero scheda: 227

Codice scheda: IMM-SWCQ1-0000227

Tipo di scheda: AFRLIMM

## SOGGETTO

### SOGGETTO

Indicazioni sul soggetto: In primo piano il campeggio al lago Palù, inaugurato nel 1934.

Identificazione: Campeggio al lago Palù

### THESAURUS [1 / 2]

Descrittore: laghi alpini

Tipo thesaurus: BNCF

### THESAURUS [2 / 2]

Descrittore: vedute

## LUOGO E DATA DELLA RIPRESA

### LOCALIZZAZIONE

Stato: Italia

Regione: Lombardia

Provincia: SO

Comune: Chiesa in Valmalenco

Località: Lago Palù

### DATAZIONE GENERICA

Secolo: XX

### DATAZIONE SPECIFICA

Da: 1935

Validità: post

A: 1945

Validità: ante

## DEFINIZIONE CULTURALE

### AUTORE DELLA FOTOGRAFIA

Nome di persona o ente: non identificato

Tipo intestazione: P

Dati anagrafici/estremi cronologici: n.r.

Riferimento all'intervento: fotografo principale

Motivazione dell'attribuzione: n.r.

## COMPILAZIONE

### COMPILAZIONE

Anno di redazione: 2021

Ente compilatore: Provincia di Sondrio

Nome: Vedovatti, Giois

Funzionario responsabile: Sassella, Maria

## SUPPORTO COLLEGATO: AFRLSUP - SUP-SWCQ1-0000227 [1 / 1]

### CODICI

Unità operativa: SWCQ1

Numero scheda: 227

Codice scheda: SUP-SWCQ1-0000227

### RIFERIMENTO SCHEDA IMMAGINE

Codice IDK della scheda immagine: IMM-SWCQ1-0000227

Tipo scheda: F

Livello ricerca: I

### CODICE UNIVOCO

Codice regione: 03

Ente schedatore: R03/ Provincia di Sondrio

Ente competente: R03

### OGGETTO

#### OGGETTO

Definizione dell'oggetto: fotografia virtuale

Natura biblioteconomica dell'oggetto: m

#### QUANTITA'

Numero oggetti/elementi: 1

### SOGGETTO

#### TITOLO

Titolo attribuito: Campeggio al lago Palù.

### LOCALIZZAZIONE GEOGRAFICO-AMMINISTRATIVA

#### INDICAZIONE DEL CONTENITORE FISICO

Codice del contenitore fisico: 27958

Categoria del contenitore fisico: architettura

## LOCALIZZAZIONE GEOGRAFICO-AMMINISTRATIVA ATTUALE

Stato: Italia

Regione: Lombardia

Provincia: SO

Nome provincia: Sondrio

Codice ISTAT comune: 014019

Comune: Chiesa in Valmalenco

## COLLOCAZIONE SPECIFICA

Tipologia: biblioteca

Qualificazione: civica

Denominazione: Biblioteca di Chiesa in Valmalenco

Indirizzo: Via Luigi Squadrani,1

## UBICAZIONE

### UBICAZIONE FOTO

Fondo: Biblioteca comunale di Chiesa in Valmalenco

Collocazione: Non disponibile

## CRONOLOGIA

### CRONOLOGIA GENERICA

Secolo: XX

### CRONOLOGIA SPECIFICA

Da: 1935

Validità: post

A: 1945

Validità: ante

### MOTIVAZIONE CRONOLOGIA

Motivazione: analisi storica

## DATI TECNICI

Indicazione di colore: BN

Materia e tecnica: digitale / virtuale

### **MISURE**

Tipo misure: immagine visibile

Unità di misura: cm

Altezza: 10

Larghezza: 15

### **CARATTERISTICHE FOTOGRAFIA VIRTUALE**

Formato di memorizzazione del file: jpeg

Programma di memorizzazione: Photoshop

Profondità di colore e metodo di memorizzazione: RGB

Unità di misura: pixel

Misure fotografia virtuale: 3072,2046

## **CONSERVAZIONE**

### **STATO DI CONSERVAZIONE**

Stato di conservazione: buono

## **CONDIZIONE GIURIDICA E VINCOLI**

### **CONDIZIONE GIURIDICA**

Indicazione generica: detenzione Ente pubblico territoriale

Indicazione specifica: Biblioteca di Chiesa in Valmalenco

## **FONTI E DOCUMENTI DI RIFERIMENTO**

### **DOCUMENTAZIONE FOTOGRAFICA**

Codice univoco della risorsa: SW\_F\_SUP-SWCQ1-0000227\_IMG-0000000001

Genere: documentazione allegata

Tipo: fotografia digitale

Codice identificativo: SWCQ1-0000227-0000000001

Nome del file originale: IMM-SWCQ1-0000227.jpg

## FONTI E DOCUMENTI

Genere: documentazione allegata

## COMPILAZIONE

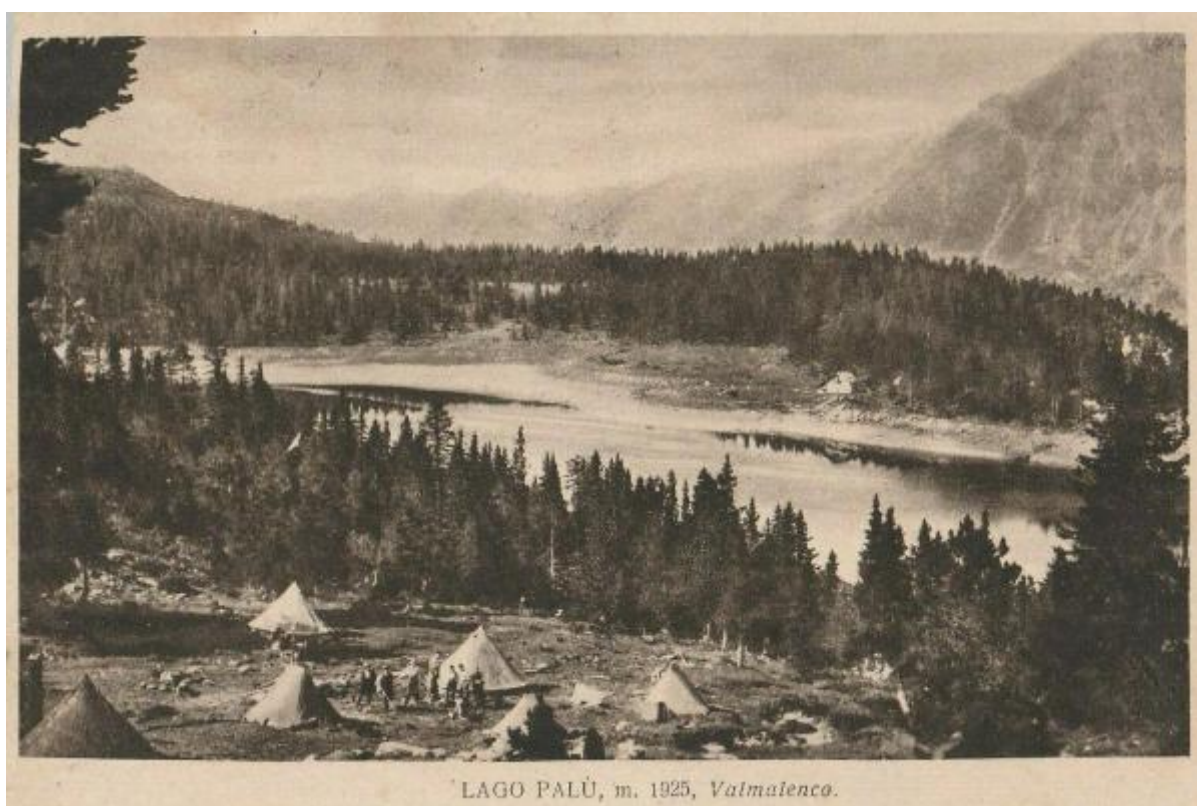
### COMPILAZIONE

Anno di redazione: 2021

Ente compilatore: Provincia di Sondrio

Nome: Vedovatti, Giois

Funzionario responsabile: Sassella, Maria



LAGO PALÙ, m. 1925, *Valmalenco*.