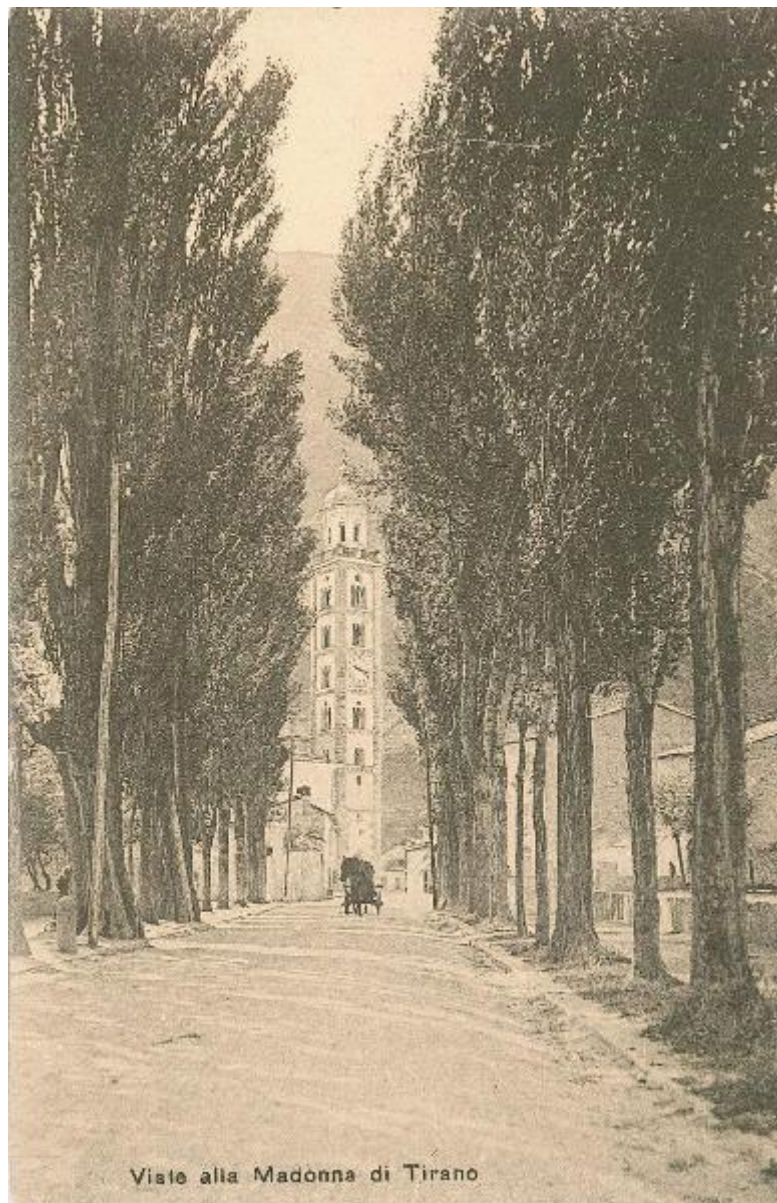


Il viale Italia attraversato da una carrozza

Foto F. Agresta



Link risorsa: <https://www.lombardiabeniculturali.it/fotografie/schede/IMM-SWCQ1-0000517/>

Scheda SIRBeC: <https://www.lombardiabeniculturali.it/fotografie/schede-complete/IMM-SWCQ1-0000517/>

CODICI

Unità operativa: SWCQ1

Numero scheda: 517

Codice scheda: IMM-SWCQ1-0000517

Tipo di scheda: AFRLIMM

SOGGETTO

SOGGETTO

Indicazioni sul soggetto: Il viale Italia attraversato da una carrozza e sullo sfondo il Santuario della Madonna di Tirano

Identificazione: Il viale Italia attraversato da una carrozza

THESAURUS [1 / 3]

Descrittore: trasporti

Tipo thesaurus: BNCF

THESAURUS [2 / 3]

Descrittore: città

Tipo thesaurus: BNCF

THESAURUS [3 / 3]

Descrittore: luoghi di culto

Tipo thesaurus: BNCF

LUOGO E DATA DELLA RIPRESA

LOCALIZZAZIONE

Stato: Italia

Regione: Lombardia

Provincia: SO

Comune: Tirano

DATAZIONE GENERICA

Secolo: XX

Frazione di secolo: primo quarto

DEFINIZIONE CULTURALE

AUTORE DELLA FOTOGRAFIA

Nome di persona o ente: Foto F. Agresta

Tipo intestazione: P

Dati anagrafici/estremi cronologici: n.r.

Riferimento all'intervento: n.r.

Motivazione dell'attribuzione: n.r.

COMPILAZIONE

COMPILAZIONE

Anno di redazione: 2021

Ente compilatore: Provincia di Sondrio

Nome: Piardi, Manuel

Funzionario responsabile: Sassella, Maria

SUPPORTO COLLEGATO: AFRLSUP - SUP-SWCQ1-0000517 [1 / 1]

CODICI

Unità operativa: SWCQ1

Numero scheda: 517

Codice scheda: SUP-SWCQ1-0000517

RIFERIMENTO SCHEDA IMMAGINE

Codice IDK della scheda immagine: IMM-SWCQ1-0000517

Tipo scheda: F

Livello ricerca: I

CODICE UNIVOCO

Codice regione: 03

Ente schedatore: R03/ Provincia di Sondrio

Ente competente: R03

OGGETTO

OGGETTO

Definizione dell'oggetto: positivo

Natura biblioteconomica dell'oggetto: m

QUANTITA'

Numero oggetti/elementi: 1

SOGGETTO

TITOLO

Titolo attribuito: Il viale Italia attraversato da una carrozza

LOCALIZZAZIONE GEOGRAFICO-AMMINISTRATIVA

INDICAZIONE DEL CONTENITORE FISICO

Codice del contenitore fisico: 27820

Categoria del contenitore fisico: architettura

LOCALIZZAZIONE GEOGRAFICO-AMMINISTRATIVA ATTUALE

Stato: Italia

Regione: Lombardia

Provincia: SO

Nome provincia: Sondrio

Codice ISTAT comune: 014066

Comune: Tirano

COLLOCAZIONE SPECIFICA

Tipologia: museo

Denominazione: Museo Etnografico Tiranese

Indirizzo: Piazza della Basilica, 30

UBICAZIONE

UBICAZIONE FOTO

Fondo: Museo Etnografico Tiranese

Collocazione: non disponibile

CRONOLOGIA

CRONOLOGIA GENERICA

Secolo: XX

CRONOLOGIA SPECIFICA

Da: 1900

Validità: post

A: 1930

Validità: ante

MOTIVAZIONE CRONOLOGIA

Motivazione: analisi storica

DATI TECNICI

Indicazione di colore: BN

Materia e tecnica: gelatina ai sali d'argento/carta

MISURE

Tipo misure: immagine visibile

Unità di misura: mm

Altezza: 138

Larghezza: 90

Spessore: n.r.

Diametro: n.r.

CONSERVAZIONE

STATO DI CONSERVAZIONE

Stato di conservazione: buono

CONDIZIONE GIURIDICA E VINCOLI

CONDIZIONE GIURIDICA

Indicazione generica: detenzione Ente pubblico territoriale

Indicazione specifica: Comune di Tirano

FONTI E DOCUMENTI DI RIFERIMENTO

DOCUMENTAZIONE FOTOGRAFICA

Codice univoco della risorsa: SW_F_SUP-SWCQ1-0000517_IMG-0000000001

Genere: documentazione allegata

Tipo: matrice digitale b/n

Codice identificativo: SWCQ1-0000517-0000000001

Nome del file originale: Viale italia - non cat 27.png

COMPILAZIONE

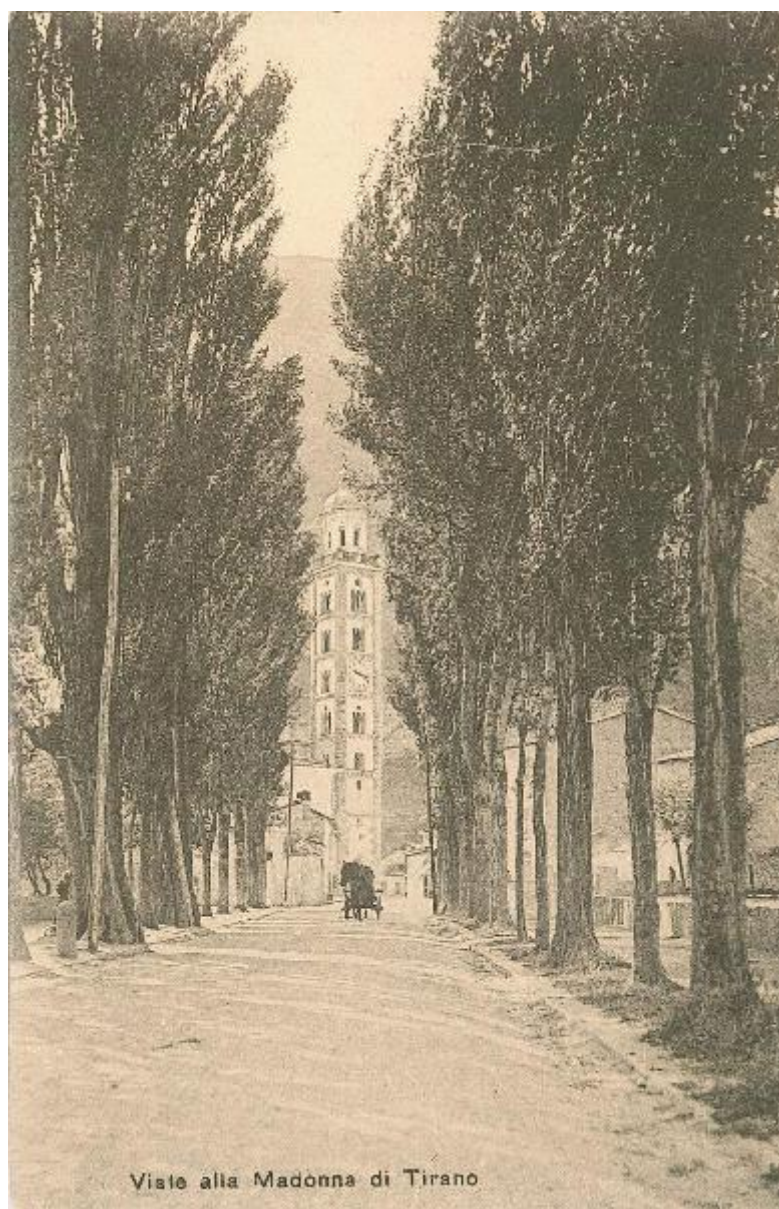
COMPILAZIONE

Anno di redazione: 2021

Ente compilatore: Provincia di Sondrio

Nome: Piardi, Manuel

Funzionario responsabile: Sassella, Maria



Viste alla Madonna di Tirano