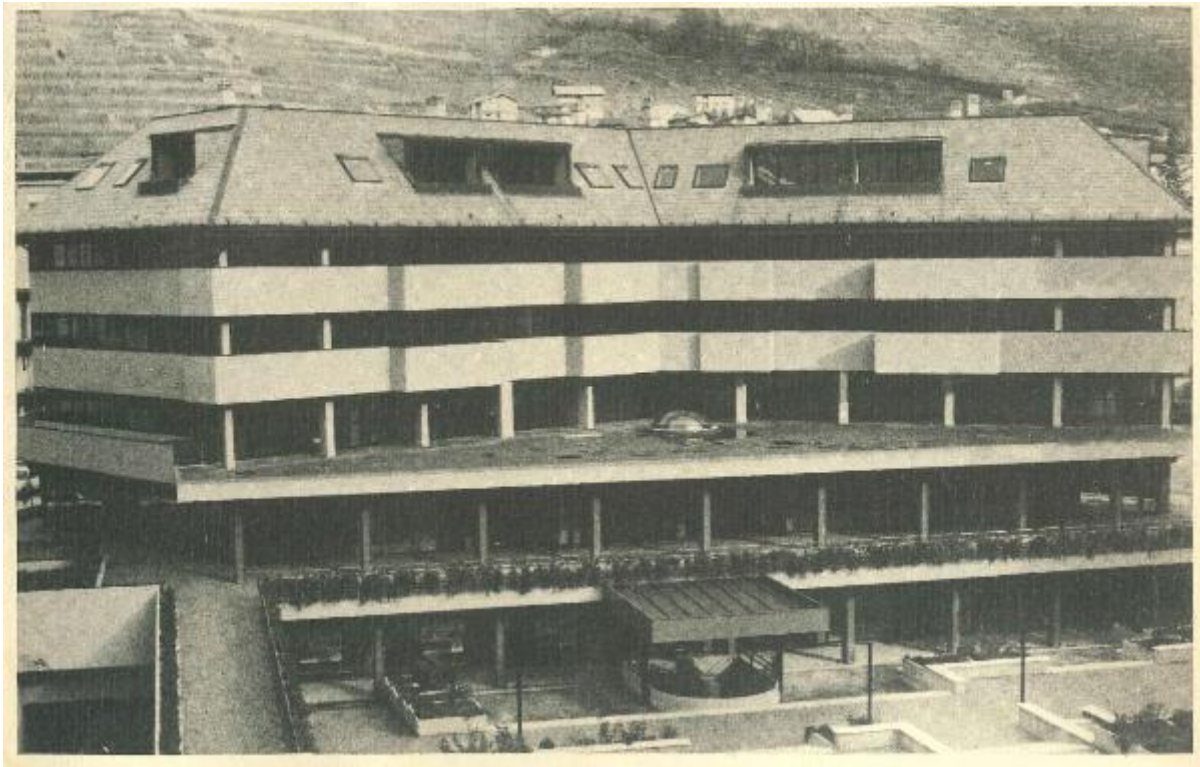


# Centro Commerciale

non identificato



Link risorsa: <https://www.lombardiabeniculturali.it/fotografie/schede/IMM-SWCQ1-0000573/>

Scheda SIRBeC: <https://www.lombardiabeniculturali.it/fotografie/schede-complete/IMM-SWCQ1-0000573/>

## CODICI

Unità operativa: SWCQ1

Numero scheda: 573

Codice scheda: IMM-SWCQ1-0000573

Tipo di scheda: AFRLIMM

## SOGGETTO

### SOGGETTO

Indicazioni sul soggetto: Il Centro Commerciale di Tirano in una cartolina promozionale del 1982.

Identificazione: Centro Commerciale

### THESAURUS [1 / 2]

Descrittore: commercio

Tipo thesaurus: BNCF

### THESAURUS [2 / 2]

Descrittore: architettura

Tipo thesaurus: BNCF

## LUOGO E DATA DELLA RIPRESA

### LOCALIZZAZIONE

Stato: Italia

Regione: Lombardia

Provincia: SO

Comune: Tirano

### DATAZIONE GENERICA

Secolo: XX

Frazione di secolo: seconda metà

### DATAZIONE SPECIFICA

Da: 1952

Validità: post

A: 1970

Validità: ante

## DEFINIZIONE CULTURALE

### AUTORE DELLA FOTOGRAFIA

Nome di persona o ente: non identificato

Tipo intestazione: P

Dati anagrafici/estremi cronologici: n.r.

Riferimento all'intervento: n.r.

Motivazione dell'attribuzione: n.r.

## COMPILAZIONE

### COMPILAZIONE

Anno di redazione: 2021

Ente compilatore: Provincia di Sondrio

Nome: Piardi, Manuel

Funzionario responsabile: Sassella, Maria

## SUPPORTO COLLEGATO: AFRLSUP - SUP-SWCQ1-0000573 [1 / 1]

### CODICI

Unità operativa: SWCQ1

Numero scheda: 573

Codice scheda: SUP-SWCQ1-0000573

### RIFERIMENTO SCHEDA IMMAGINE

Codice IDK della scheda immagine: IMM-SWCQ1-0000573

Tipo scheda: F

Livello ricerca: I

### CODICE UNIVOCO

Codice regione: 03

Ente schedatore: R03/ Provincia di Sondrio

Ente competente: R03

### OGGETTO

#### OGGETTO

Definizione dell'oggetto: positivo

Natura biblioteconomica dell'oggetto: m

#### QUANTITA'

Numero oggetti/elementi: 1

### SOGGETTO

#### TITOLO

Titolo attribuito: Centro Commerciale

### LOCALIZZAZIONE GEOGRAFICO-AMMINISTRATIVA

#### INDICAZIONE DEL CONTENITORE FISICO

Codice del contenitore fisico: 27820

Categoria del contenitore fisico: architettura

## LOCALIZZAZIONE GEOGRAFICO-AMMINISTRATIVA ATTUALE

Stato: Italia

Regione: Lombardia

Provincia: SO

Nome provincia: Sondrio

Codice ISTAT comune: 014066

Comune: Tirano

## COLLOCAZIONE SPECIFICA

Tipologia: museo

Denominazione: Museo Etnografico Tiranese

Indirizzo: Piazza della Basilica, 30

## UBICAZIONE

### UBICAZIONE FOTO

Fondo: Museo Etnografico Tiranese

Collocazione: non disponibile

## CRONOLOGIA

### CRONOLOGIA GENERICA

Secolo: XX

### CRONOLOGIA SPECIFICA

Da: 1982

Validità: post

A: 1982

Validità: ante

### MOTIVAZIONE CRONOLOGIA

Motivazione: data

## DATI TECNICI

Indicazione di colore: BN

Materia e tecnica: gelatina ai sali d'argento/carta

## MISURE

Tipo misure: supporto primario

Unità di misura: mm

Altezza: 112

Larghezza: 172

## CONSERVAZIONE

### STATO DI CONSERVAZIONE

Stato di conservazione: buono

## CONDIZIONE GIURIDICA E VINCOLI

### CONDIZIONE GIURIDICA

Indicazione generica: detenzione Ente pubblico territoriale

Indicazione specifica: Comune di Tirano

## FONTI E DOCUMENTI DI RIFERIMENTO

### DOCUMENTAZIONE FOTOGRAFICA

Codice univoco della risorsa: SW\_F\_SUP-SWCQ1-0000573\_IMG-0000000001

Genere: documentazione allegata

Tipo: matrice digitale b/n

Codice identificativo: SWCQ1-0000573-0000000001

Nome del file originale: Centro Commerciale.png

## COMPILAZIONE

### COMPILAZIONE

Anno di redazione: 2021

Ente compilatore: Provincia di Sondrio

Nome: Piardi, Manuel

Funzionario responsabile: Sassella, Maria

