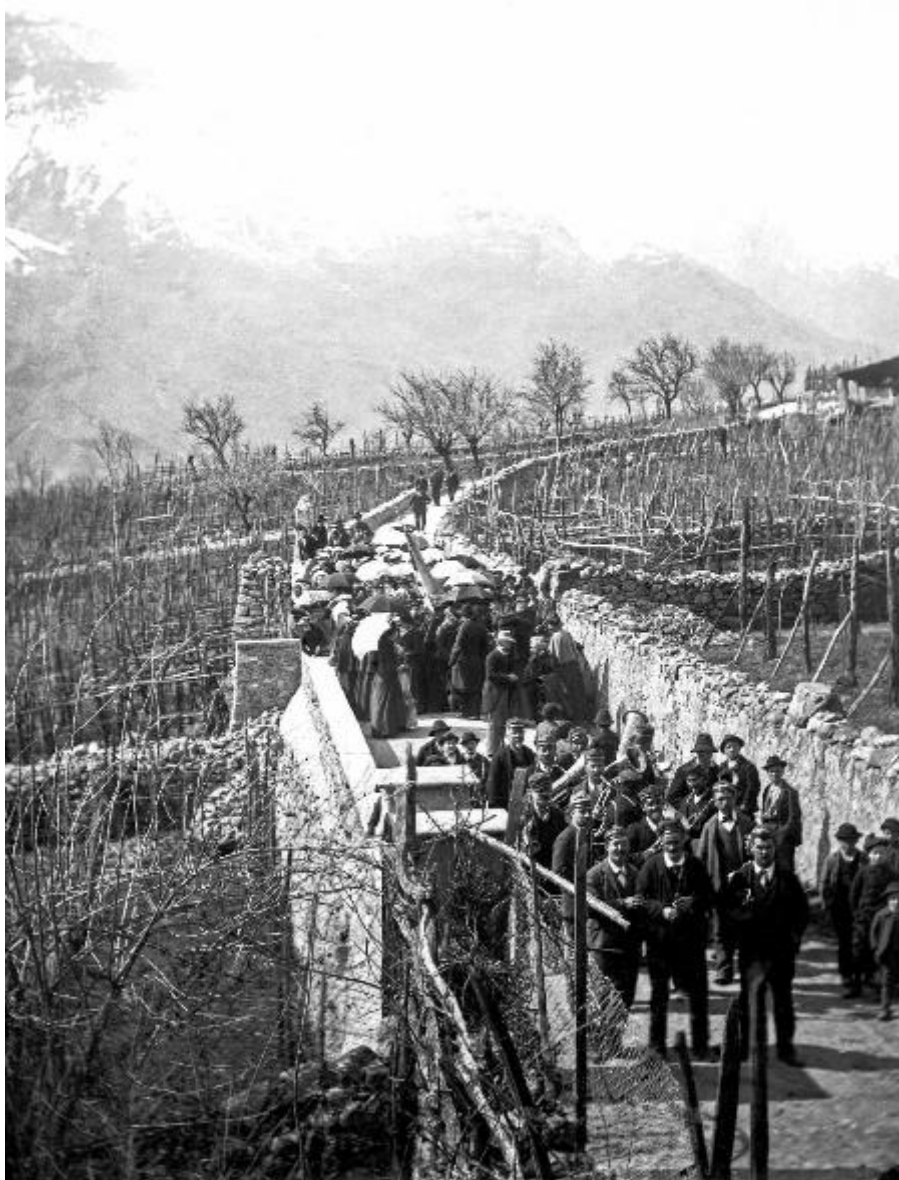


La banda in vigna

Garlaschelli, Francesco



Link risorsa: <https://www.lombardiabeniculturali.it/fotografie/schede/IMM-SWCQ1-0000740/>

Scheda SIRBeC: <https://www.lombardiabeniculturali.it/fotografie/schede-complete/IMM-SWCQ1-0000740/>

CODICI

Unità operativa: SWCQ1

Numero scheda: 740

Codice scheda: IMM-SWCQ1-0000740

Tipo di scheda: AFRLIMM

SOGGETTO

SOGGETTO

Indicazioni sul soggetto

Il gruppo di suonatori della banda avanza in una strada di campagna mentre suona, forse nel corso di una processione.

Identificazione: La banda in vigna

THESAURUS [1 / 3]

Descrittore: cerimonie

Tipo thesaurus: BNCF

THESAURUS [2 / 3]

Descrittore: vigneti

Tipo thesaurus: BNCF

THESAURUS [3 / 3]

Descrittore: bande musicali

LUOGO E DATA DELLA RIPRESA

LOCALIZZAZIONE

Stato: Italia

Regione: Lombardia

Provincia: SO

Comune: Ponte in Valtellina

DATAZIONE SPECIFICA

Da: 1920

Validità: post

A: 1930

Validità: ante

DEFINIZIONE CULTURALE

AUTORE DELLA FOTOGRAFIA

Nome di persona o ente: Garlaschelli, Francesco

Tipo intestazione: P

Dati anagrafici/estremi cronologici: n.r.

Riferimento all'intervento: n.r.

Motivazione dell'attribuzione: comunicazione orale

COMPILAZIONE

COMPILAZIONE

Anno di redazione: 2021

Ente compilatore: Provincia di Sondrio

Nome: Zucchi, Maurizio

Funzionario responsabile: Sassella, Maria

SUPPORTO COLLEGATO: AFRLSUP - SUP-SWCQ1-0000740 [1 / 1]

CODICI

Unità operativa: SWCQ1

Numero scheda: 740

Codice scheda: SUP-SWCQ1-0000740

RIFERIMENTO SCHEDA IMMAGINE

Codice IDK della scheda immagine: IMM-SWCQ1-0000740

Tipo scheda: F

Livello ricerca: I

CODICE UNIVOCO

Codice regione: 03

Ente schedatore: R03/ Provincia di Sondrio

Ente competente: R03

OGGETTO

OGGETTO

Definizione dell'oggetto: fotografia virtuale

Natura biblioteconomica dell'oggetto: c

QUANTITA'

Numero oggetti/elementi: 1

SOGGETTO

TITOLO

Titolo attribuito: La banda in vigna

LOCALIZZAZIONE GEOGRAFICO-AMMINISTRATIVA

INDICAZIONE DEL CONTENITORE FISICO

Codice del contenitore fisico: 27959

Categoria del contenitore fisico: architettura

LOCALIZZAZIONE GEOGRAFICO-AMMINISTRATIVA ATTUALE

Stato: Italia

Regione: Lombardia

Provincia: SO

Nome provincia: Sondrio

Codice ISTAT comune: 014052

Comune: Ponte in Valtellina

COLLOCAZIONE SPECIFICA

Tipologia: biblioteca

Qualificazione: civica

Denominazione: Biblioteca civica Libero Della Briotta

Indirizzo: Piazza Libero Della Briotta

ALTRE LOCALIZZAZIONI GEOGRAFICO-AMMINISTRATIVE

LOCALIZZAZIONE GEOGRAFICO-AMMINISTRATIVA

Stato: Italia

Regione: Lombardia

Provincia: SO

Comune: Ponte in Valtellina

Località: Arigna

UBICAZIONE

UBICAZIONE FOTO

Fondo: Archivio biblioteca civica Ponte in Valtellina

Collocazione: non disponibile

CRONOLOGIA

CRONOLOGIA GENERICA

Secolo: XX

Frazione di secolo: prima metà

CRONOLOGIA SPECIFICA

Da: 1920

Validità: post

A: 1930

Validità: ante

MOTIVAZIONE CRONOLOGIA

Motivazione: analisi storica

DATI TECNICI

Indicazione di colore: BN

Materia e tecnica: digitale / virtuale

MISURE

CARATTERISTICHE FOTOGRAFIA VIRTUALE

Formato di memorizzazione del file: tiff

Profondità di colore e metodo di memorizzazione: rgb

Unità di misura: pixel

Misure fotografia virtuale: 2825, 3769

CONSERVAZIONE

STATO DI CONSERVAZIONE

Stato di conservazione: buono

CONDIZIONE GIURIDICA E VINCOLI

CONDIZIONE GIURIDICA

Indicazione generica: detenzione Ente pubblico territoriale

Indicazione specifica: Biblioteca di Ponte in Valtellina

FONTI E DOCUMENTI DI RIFERIMENTO

DOCUMENTAZIONE FOTOGRAFICA

Codice univoco della risorsa: SW_F_SUP-SWCQ1-0000740_IMG-0000000001

Genere: documentazione allegata

Tipo: fotografia digitale

Codice identificativo: SWCQ1-0000740-0000000001

Nome del file originale: 29082014-Lastra136.jpg

COMPILAZIONE

COMPILAZIONE

Anno di redazione: 2021

Ente compilatore: Provincia di Sondrio

Nome: Zucchi, Maurizio

Funzionario responsabile: Sassella, Maria

