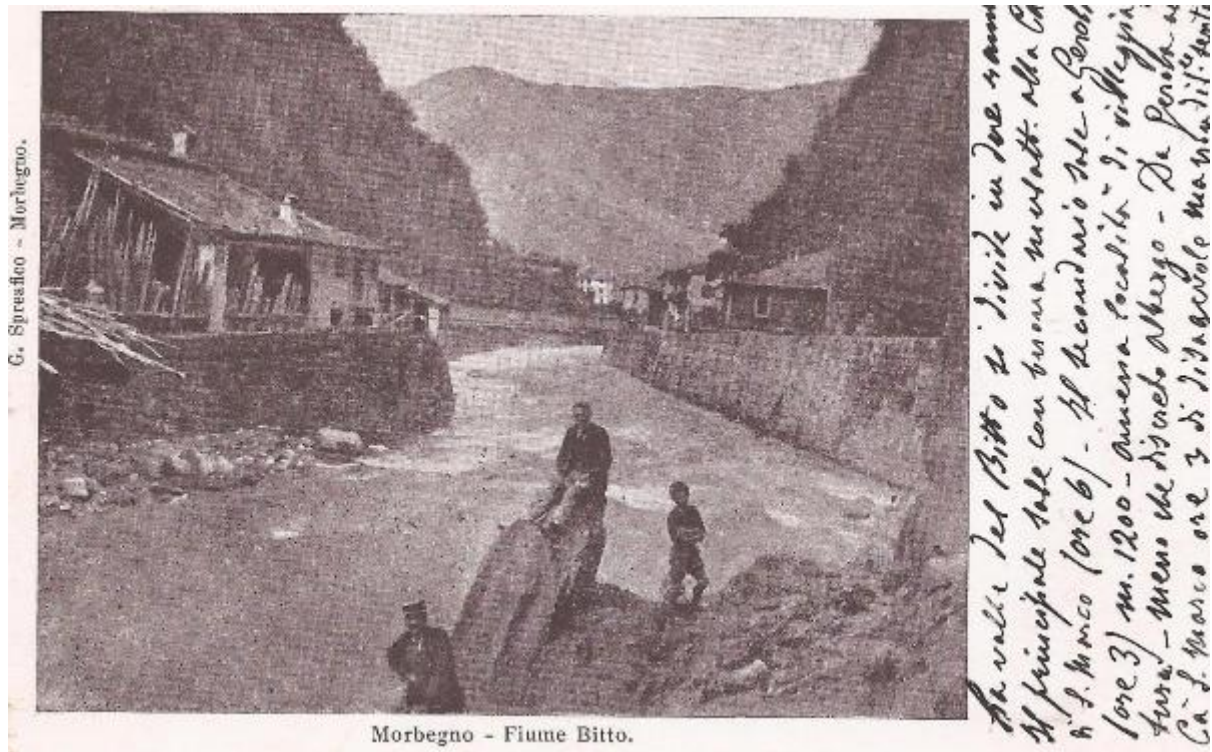


Il torrente Bitto alle Seriole

Edizioni G. Spreafico



Link risorsa: <https://www.lombardiabeniculturali.it/fotografie/schede/IMM-SWCQ1-0000897/>

Scheda SIRBeC: <https://www.lombardiabeniculturali.it/fotografie/schede-complete/IMM-SWCQ1-0000897/>

CODICI

Unità operativa: SWCQ1

Numero scheda: 897

Codice scheda: IMM-SWCQ1-0000897

Tipo di scheda: AFRLIMM

SOGGETTO

SOGGETTO

Indicazioni sul soggetto

Nella cartolina, spedita il 7 settembre 1907, il torrente Bitto in località Seriole, con la segheria di Carlo Paravicini (a sinistra), poi distrutta insieme al ponte in ferro nella tragica alluvione del 1911.

Identificazione: Il torrente Bitto alle Seriole

THESAURUS [1 / 3]

Descrittore: torrenti

Tipo thesaurus: BNCF

THESAURUS [2 / 3]

Descrittore: ponti

Tipo thesaurus: BNCF

THESAURUS [3 / 3]

Descrittore: aziende manifatturiere

Tipo thesaurus: BNCF

LUOGO E DATA DELLA RIPRESA

LOCALIZZAZIONE

Stato: Italia

Regione: Lombardia

Provincia: SO

Comune: Morbegno

DATAZIONE GENERICA

Secolo: XIX/XX

DATAZIONE SPECIFICA

Da: 1880

Validità: post

A: 1907

Validità: ante

DEFINIZIONE CULTURALE

AUTORE DELLA FOTOGRAFIA

Nome di persona o ente: Edizioni G. Spreafico

Tipo intestazione: E

Dati anagrafici/estremi cronologici: n.r.

Riferimento all'intervento: n.r.

Motivazione dell'attribuzione: iscrizione

COMPILAZIONE

COMPILAZIONE

Anno di redazione: 2021

Ente compilatore: Provincia di Sondrio

Nome: Angelini, Silvia

Funzionario responsabile: Sassella, Maria

SUPPORTO COLLEGATO: AFRLSUP - SUP-SWCQ1-0000899 [1 / 1]

CODICI

Unità operativa: SWCQ1

Numero scheda: 899

Codice scheda: SUP-SWCQ1-0000899

RIFERIMENTO SCHEDA IMMAGINE

Codice IDK della scheda immagine: IMM-SWCQ1-0000897

Tipo scheda: F

Livello ricerca: I

CODICE UNIVOCO

Codice regione: 03

Ente schedatore: R03/ Provincia di Sondrio

Ente competente: R03

OGGETTO

OGGETTO

Definizione dell'oggetto: fotografia virtuale

Natura biblioteconomica dell'oggetto: m

QUANTITA'

Numero oggetti/elementi: 1

SOGGETTO

TITOLO

Titolo proprio: Morbegno - Fiume Bitto

Titolo attribuito: Torrente Bitto e Seriole

LOCALIZZAZIONE GEOGRAFICO-AMMINISTRATIVA

INDICAZIONE DEL CONTENITORE FISICO

Codice del contenitore fisico: 26109

Categoria del contenitore fisico: architettura

LOCALIZZAZIONE GEOGRAFICO-AMMINISTRATIVA ATTUALE

Stato: Italia

Regione: Lombardia

Provincia: SO

Nome provincia: Sondrio

Codice ISTAT comune: 014045

Comune: Morbegno

COLLOCAZIONE SPECIFICA

Tipologia: biblioteca

Qualificazione: civica

Denominazione: Biblioteca Ezio Vanoni

Indirizzo: Via Cortivacci 4

UBICAZIONE

UBICAZIONE FOTO

Fondo: Archivio Biblioteca Civica "Ezio Vanoni"

Collocazione: non disponibile

CRONOLOGIA

CRONOLOGIA GENERICA

Secolo: XIX/XX

CRONOLOGIA SPECIFICA

Da: 1880

A: 1907

MOTIVAZIONE CRONOLOGIA

Motivazione: comunicazione orale

DATI TECNICI

Indicazione di colore: BN

Materia e tecnica: gelatina ai sali d'argento/carta

MISURE

Tipo misure: NR

Unità di misura: mm

Altezza: n.r.

Larghezza: n.r.

CARATTERISTICHE FOTOGRAFIA VIRTUALE

Formato di memorizzazione del file: jpg

Profondità di colore e metodo di memorizzazione: RGB

Unità di misura: pixel

Misure fotografia virtuale: 3072, 1925

CONSERVAZIONE

STATO DI CONSERVAZIONE

Stato di conservazione: buono

CONDIZIONE GIURIDICA E VINCOLI

CONDIZIONE GIURIDICA

Indicazione generica: proprietà Ente pubblico territoriale

Indicazione specifica: Comune di Morbegno

FONTI E DOCUMENTI DI RIFERIMENTO

DOCUMENTAZIONE FOTOGRAFICA

Codice univoco della risorsa: SW_F_SUP-SWCQ1-0000899_IMG-0000000001

Genere: documentazione allegata

Tipo: matrice digitale b/n

Codice identificativo: SWCQ1-0000899-0000000001

Nome del file originale: IMM-SWCQ1-0000897.jpg

COMPILAZIONE

COMPILAZIONE

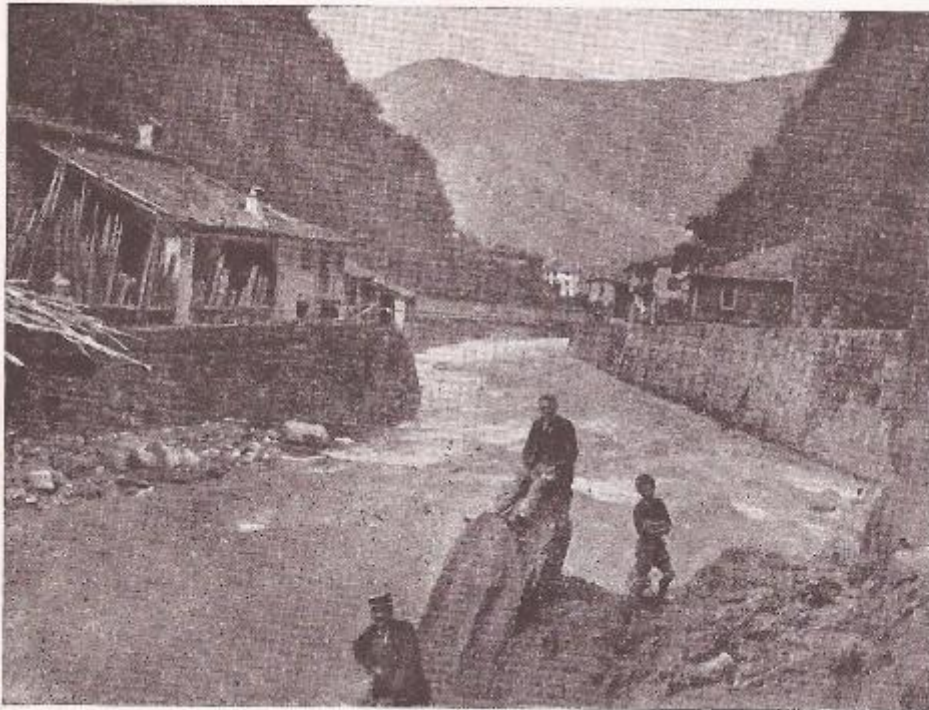
Anno di redazione: 2021

Ente compilatore: Provincia di Sondrio

Nome: Angelini, Silvia

Funzionario responsabile: Sassella, Maria

G. Spreafico - Morbegno.



Morbegno - Fiume Bitto.

La valle del Bitto si divide in due rami
Il principale sale con buona corrente alla Ca
di S. Marco (ore 6) - Il secondario sale a Gerol
(ore 3) m. 1200 - Amena località di villeggia
tura - meno che disce al lago - De Perola a
Ca S. Marco ore 3 di discevole ma non di tanto