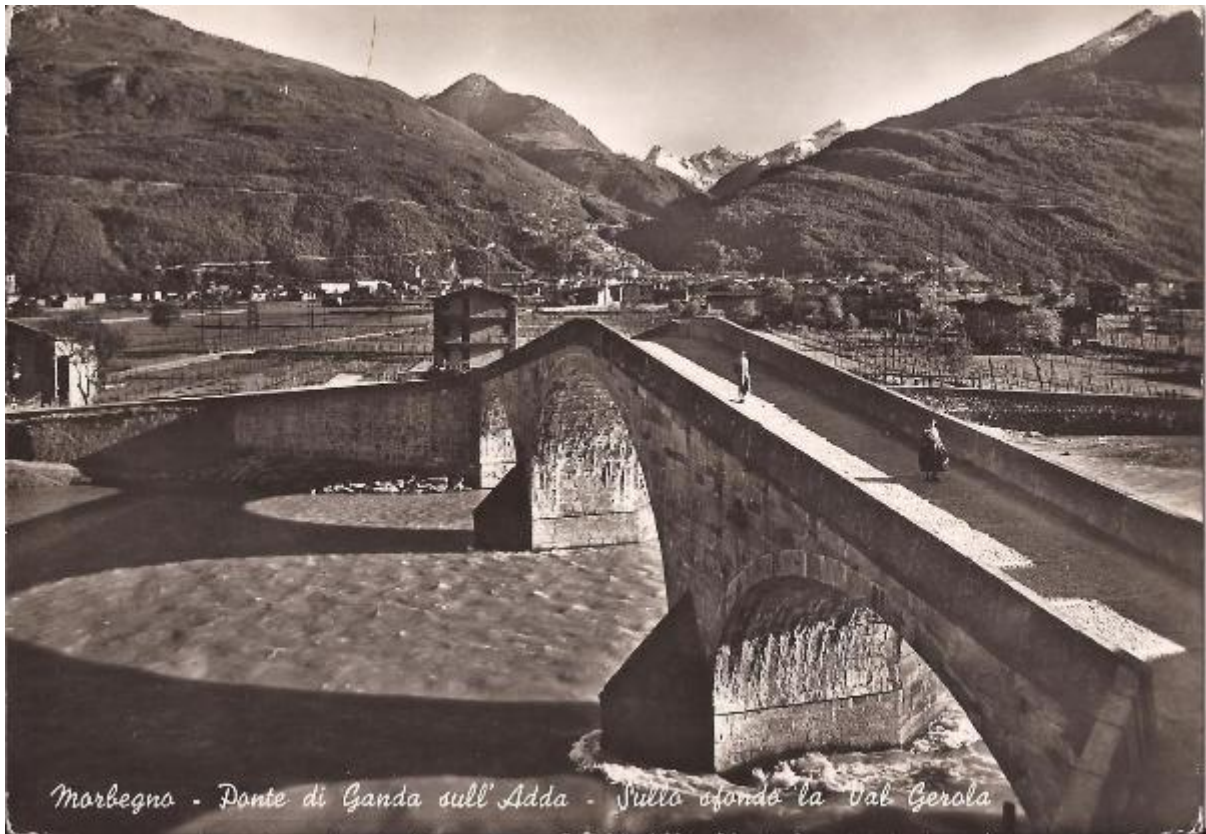


Il ponte di Ganda e Morbegno

Edizioni Gusmeroli - Mattei



Link risorsa: <https://www.lombardiabeniculturali.it/fotografie/schede/IMM-SWCQ1-0000903/>

Scheda SIRBeC: <https://www.lombardiabeniculturali.it/fotografie/schede-complete/IMM-SWCQ1-0000903/>

CODICI

Unità operativa: SWCQ1

Numero scheda: 903

Codice scheda: IMM-SWCQ1-0000903

Tipo di scheda: AFRLIMM

SOGGETTO

SOGGETTO

Indicazioni sul soggetto

In primo piano nella cartolina spedita nel 1959 è ritratto il ponte di Ganda, tra i simboli di Morbegno, con un uomo e una donna a passeggio. In secondo piano i campi e i vigneti delle contrade Serta e Bottà; sullo sfondo il centro storico con la Chiesa di San Giovanni, poi le montagne delle valli del Bitto.

Identificazione: Il ponte di Ganda e Morbegno

THESAURUS [1 / 3]

Descrittore: ponti

Tipo thesaurus: BNCF

THESAURUS [2 / 3]

Descrittore: fiumi

Tipo thesaurus: BNCF

THESAURUS [3 / 3]

Descrittore: vedute

Tipo thesaurus: BNCF

LUOGO E DATA DELLA RIPRESA

LOCALIZZAZIONE

Stato: Italia

Regione: Lombardia

Provincia: SO

Comune: Morbegno

Località: Ganda

DATAZIONE GENERICA

Secolo: XX

DATAZIONE SPECIFICA

Da: 1900

Validità: post

A: 1959

Validità: ante

DEFINIZIONE CULTURALE

AUTORE DELLA FOTOGRAFIA

Nome di persona o ente: Edizioni Gusmeroli - Mattei

Tipo intestazione: E

Dati anagrafici/estremi cronologici: n.r.

Riferimento all'intervento: n.r.

Motivazione dell'attribuzione: iscrizione

COMPILAZIONE

COMPILAZIONE

Anno di redazione: 2021

Ente compilatore: Provincia di Sondrio

Nome: Angelini, Silvia

Funzionario responsabile: Sassella, Maria

SUPPORTO COLLEGATO: AFRLSUP - SUP-SWCQ1-0000905 [1 / 1]

CODICI

Unità operativa: SWCQ1

Numero scheda: 905

Codice scheda: SUP-SWCQ1-0000905

RIFERIMENTO SCHEDA IMMAGINE

Codice IDK della scheda immagine: IMM-SWCQ1-0000903

Tipo scheda: F

Livello ricerca: I

CODICE UNIVOCO

Codice regione: 03

Ente schedatore: R03/ Provincia di Sondrio

Ente competente: R03

OGGETTO

OGGETTO

Definizione dell'oggetto: fotografia virtuale

Natura biblioteconomica dell'oggetto: m

QUANTITA'

Numero oggetti/elementi: 1

SOGGETTO

TITOLO

Titolo proprio: Morbegno - Ponte di Ganda sull'Adda - Sullo sfondo la Val Gerola

Titolo attribuito: Ponte di Ganda e Morbegno

LOCALIZZAZIONE GEOGRAFICO-AMMINISTRATIVA

INDICAZIONE DEL CONTENITORE FISICO

Codice del contenitore fisico: 26109

Categoria del contenitore fisico: architettura

LOCALIZZAZIONE GEOGRAFICO-AMMINISTRATIVA ATTUALE

Stato: Italia

Regione: Lombardia

Provincia: SO

Nome provincia: Sondrio

Codice ISTAT comune: 014045

Comune: Morbegno

COLLOCAZIONE SPECIFICA

Tipologia: biblioteca

Qualificazione: civica

Denominazione: Biblioteca Ezio Vanoni

Indirizzo: Via Cortivacci 4

UBICAZIONE

UBICAZIONE FOTO

Fondo: Archivio Biblioteca Civica "Ezio Vanoni"

Collocazione: non disponibile

CRONOLOGIA

CRONOLOGIA GENERICA

Secolo: XX

CRONOLOGIA SPECIFICA

Da: 1900

A: 1959

MOTIVAZIONE CRONOLOGIA

Motivazione: analisi storica

DATI TECNICI

Indicazione di colore: BN

Materia e tecnica: gelatina ai sali d'argento/carta

MISURE

Tipo misure: immagine visibile

Unità di misura: mm

Altezza: 103

Larghezza: 148

CARATTERISTICHE FOTOGRAFIA VIRTUALE

Formato di memorizzazione del file: jpg

Profondità di colore e metodo di memorizzazione: RGB

Unità di misura: pixel

Misure fotografia virtuale: 3072, 2151

CONSERVAZIONE

STATO DI CONSERVAZIONE

Stato di conservazione: buono

CONDIZIONE GIURIDICA E VINCOLI

CONDIZIONE GIURIDICA

Indicazione generica: proprietà Ente pubblico territoriale

Indicazione specifica: Comune di Morbegno

FONTI E DOCUMENTI DI RIFERIMENTO

DOCUMENTAZIONE FOTOGRAFICA

Codice univoco della risorsa: SW_F_SUP-SWCQ1-0000905_IMG-0000000001

Genere: documentazione allegata

Tipo: matrice digitale b/n

Codice identificativo: SWCQ1-0000905-0000000001

Nome del file originale: IMM-SWCQ1-0000903.jpg

COMPILAZIONE

COMPILAZIONE

Anno di redazione: 2021

Ente compilatore: Provincia di Sondrio

Nome: Angelini, Silvia

Funzionario responsabile: Sassella, Maria

