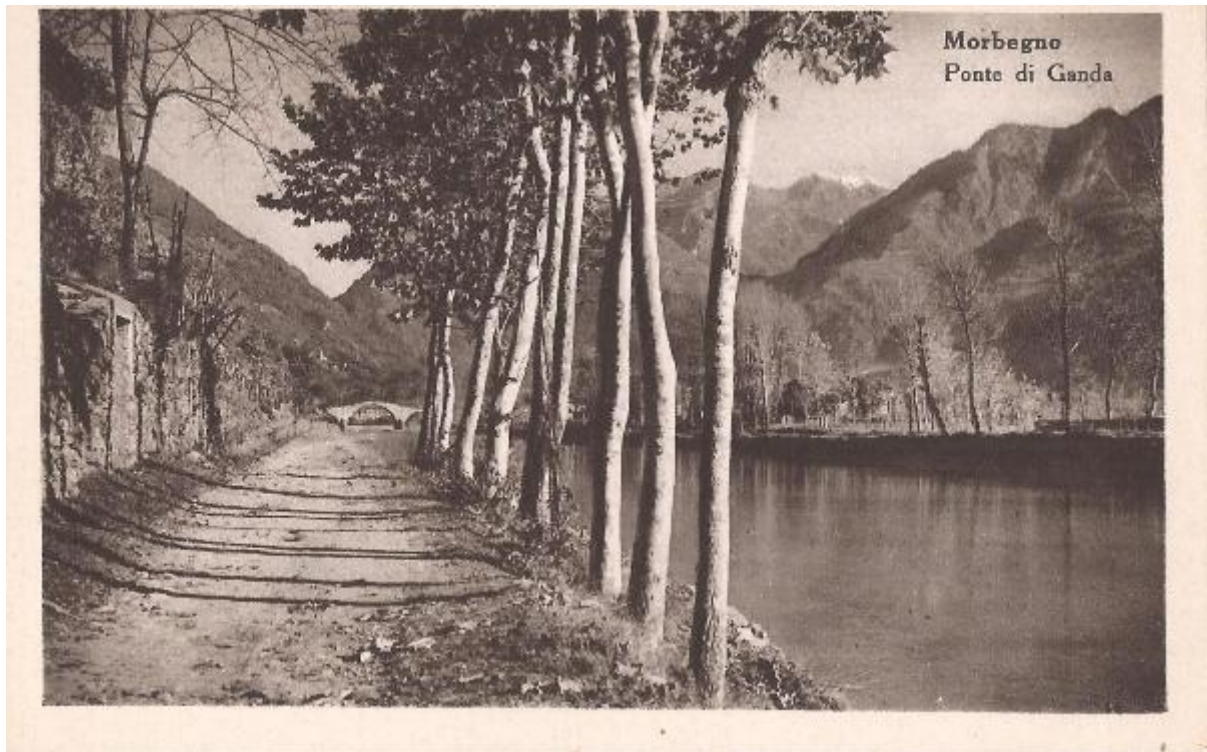


Verso il ponte di Ganda

Edizioni Petrelli



Link risorsa: <https://www.lombardiabeniculturali.it/fotografie/schede/IMM-SWCQ1-0000912/>

Scheda SIRBeC: <https://www.lombardiabeniculturali.it/fotografie/schede-complete/IMM-SWCQ1-0000912/>

CODICI

Unità operativa: SWCQ1

Numero scheda: 912

Codice scheda: IMM-SWCQ1-0000912

Tipo di scheda: AFRLIMM

SOGGETTO

SOGGETTO

Indicazioni sul soggetto

Nella cartolina la strada alberata in riva al fiume Adda, oggi Sentiero Valtellina, e sullo sfondo il ponte di Ganda.

Identificazione: Verso il ponte di Ganda

THESAURUS [1 / 3]

Descrittore: fium

Tipo thesaurus: BNCF

THESAURUS [2 / 3]

Descrittore: strade

Tipo thesaurus: BNCF

THESAURUS [3 / 3]

Descrittore: ponti

Tipo thesaurus: BNCF

LUOGO E DATA DELLA RIPRESA

LOCALIZZAZIONE

Stato: Italia

Regione: Lombardia

Provincia: SO

Comune: Morbegno

Località: Ganda

DATAZIONE GENERICA

Secolo: XX

DATAZIONE SPECIFICA

Da: 1900

Validità: post

A: 1940

Validità: ante

DEFINIZIONE CULTURALE

AUTORE DELLA FOTOGRAFIA

Nome di persona o ente: Edizioni Petrelli

Tipo intestazione: E

Dati anagrafici/estremi cronologici: n.r.

Riferimento all'intervento: n.r.

Motivazione dell'attribuzione: iscrizione

COMPILAZIONE

COMPILAZIONE

Anno di redazione: 2021

Ente compilatore: Provincia di Sondrio

Nome: Angelini, Silvia

Funzionario responsabile: Sassella, Maria

SUPPORTO COLLEGATO: AFRLSUP - SUP-SWCQ1-0000914 [1 / 1]

CODICI

Unità operativa: SWCQ1

Numero scheda: 914

Codice scheda: SUP-SWCQ1-0000914

RIFERIMENTO SCHEDA IMMAGINE

Codice IDK della scheda immagine: IMM-SWCQ1-0000912

Tipo scheda: F

Livello ricerca: I

CODICE UNIVOCO

Codice regione: 03

Ente schedatore: R03/ Provincia di Sondrio

Ente competente: R03

OGGETTO

OGGETTO

Definizione dell'oggetto: positivo

Natura biblioteconomica dell'oggetto: m

QUANTITA'

Numero oggetti/elementi: 1

SOGGETTO

TITOLO

Titolo proprio: Morbegno, Ponte di Ganda

LOCALIZZAZIONE GEOGRAFICO-AMMINISTRATIVA

INDICAZIONE DEL CONTENITORE FISICO

Codice del contenitore fisico: 26109

Categoria del contenitore fisico: architettura

LOCALIZZAZIONE GEOGRAFICO-AMMINISTRATIVA ATTUALE

Stato: Italia

Regione: Lombardia

Provincia: SO

Nome provincia: Sondrio

Codice ISTAT comune: 014045

Comune: Morbegno

COLLOCAZIONE SPECIFICA

Tipologia: biblioteca

Qualificazione: civica

Denominazione: Biblioteca Ezio Vanoni

Indirizzo: Via Cortivacci 4

UBICAZIONE

UBICAZIONE FOTO

Fondo: Archivio Biblioteca Civica "Ezio Vanoni"

Collocazione: non disponibile

CRONOLOGIA

CRONOLOGIA GENERICA

Secolo: XX

CRONOLOGIA SPECIFICA

Da: 1900

A: 1940

MOTIVAZIONE CRONOLOGIA

Motivazione: comunicazione orale

DATI TECNICI

Indicazione di colore: BN

Materia e tecnica: gelatina ai sali d'argento/carta

MISURE

Tipo misure: immagine visibile

Unità di misura: mm

Altezza: 90

Larghezza: 140

CONSERVAZIONE

STATO DI CONSERVAZIONE

Stato di conservazione: buono

CONDIZIONE GIURIDICA E VINCOLI

CONDIZIONE GIURIDICA

Indicazione generica: proprietà Ente pubblico territoriale

Indicazione specifica: Comune di Morbegno

FONTI E DOCUMENTI DI RIFERIMENTO

DOCUMENTAZIONE FOTOGRAFICA

Codice univoco della risorsa: SW_F_SUP-SWCQ1-0000914_IMG-0000000001

Genere: documentazione allegata

Tipo: matrice digitale b/n

Codice identificativo: SWCQ1-0000914-0000000001

Nome del file originale: IMM-SWCQ1-0000912.jpg

COMPILAZIONE

COMPILAZIONE

Anno di redazione: 2021

Ente compilatore: Provincia di Sondrio

Nome: Angelini, Silvia

Funzionario responsabile: Sassella, Maria

