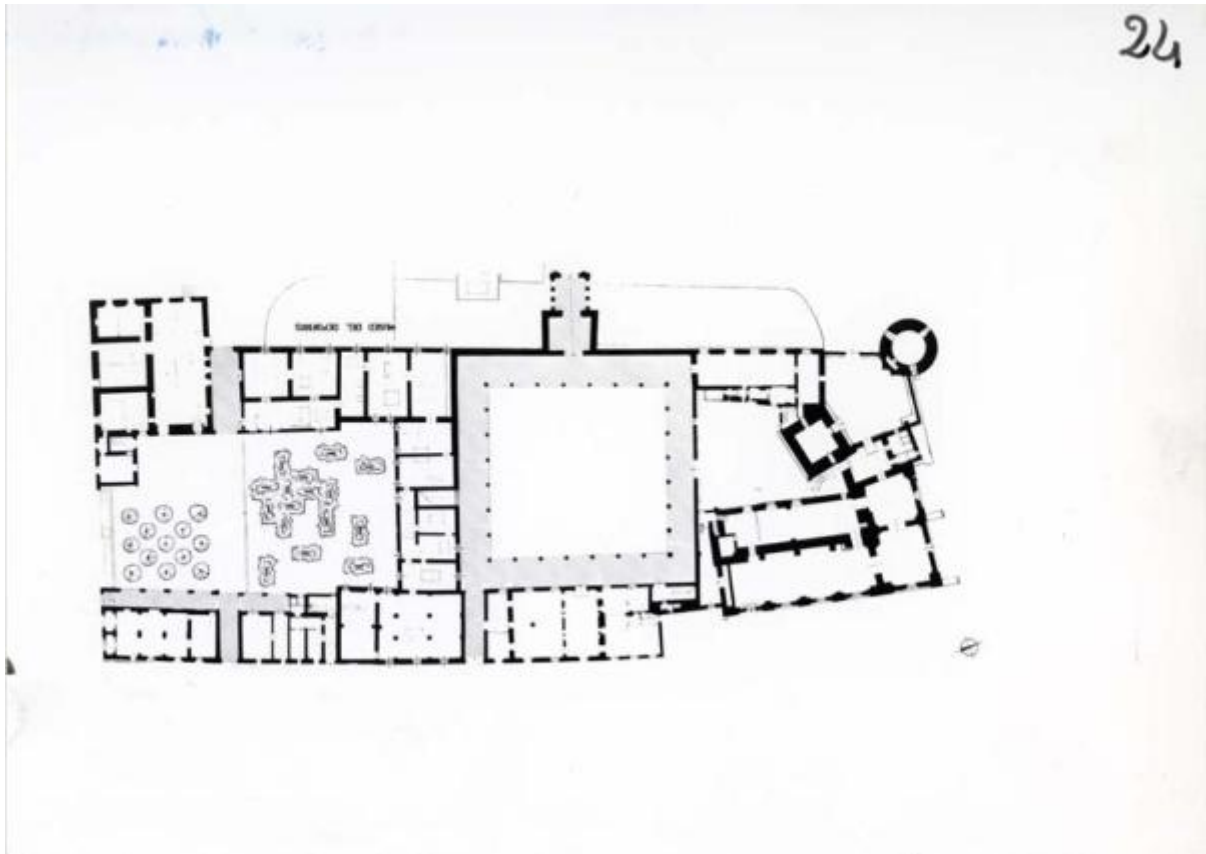


# Planimetria del Museo Monumento del Deportato presso Palazzo del Pio, Carpi - Cortile delle stele

Anonimo



Link risorsa: <https://www.lombardiabeniculturali.it/fotografie/schede/IMM-SWCT1-0000033/>

Scheda SIRBeC: <https://www.lombardiabeniculturali.it/fotografie/schede-complete/IMM-SWCT1-0000033/>

## CODICI

Unità operativa: SWCT1

Numero scheda: 33

Codice scheda: IMM-SWCT1-0000033

Tipo di scheda: AFRLIMM

Identificazione: Planimetria del Museo Monumento del Deportato presso Palazzo del Pio, Carpi - Cortile delle stele

## SOGGETTO

### CLASSIFICAZIONE

Altra classificazione: riproduzione

Tipo classificazione: Classificazione per genere fotografico Archivi dell'Immagine - Regione Lombardia

### THESAURUS [1 / 5]

Descrittore: lager

Tipo thesaurus: FMD

### THESAURUS [2 / 5]

Descrittore: nazismo

Tipo thesaurus: FMD

### THESAURUS [3 / 5]

Descrittore: prigionia

Tipo thesaurus: Thesaurus AESS, Archivi dell'Immagine - Regione Lombardia

### THESAURUS [4 / 5]

Descrittore: arte

Tipo thesaurus: Thesaurus AESS, Archivi dell'Immagine - Regione Lombardia

### THESAURUS [5 / 5]

Descrittore: architettura

Tipo thesaurus: Thesaurus AESS, Archivi dell'Immagine - Regione Lombardia

## LUOGO E DATA DELLA RIPRESA

Data: 1973 post

## DATAZIONE GENERICA

Secolo: XX

Frazione di secolo: terzo quarto

## DATAZIONE SPECIFICA

Da: 1973

Validità: post

A: 1973

Validità: ca.

## DEFINIZIONE CULTURALE

### AUTORE DELLA FOTOGRAFIA

Nome di persona o ente: Anonimo

Tipo intestazione: P

Dati anagrafici/estremi cronologici: n.r.

Riferimento all'intervento: fotografo principale

Codice scheda autore: AUF-o9010-0000003

Motivazione dell'attribuzione: n.r.

## COMPILAZIONE

### COMPILAZIONE

Anno di redazione: 2021

Ente compilatore: Fondazione Memoria della Deportazione

Nome: Cerletti, Maddalena

Referente scientifico: Cerletti, Maddalena

Funzionario responsabile: Maris, Floriana

## SUPPORTO COLLEGATO: AFRLSUP - SUP-SWCT1-0000033 [1 / 1]

### CODICI

Unità operativa: SWCT1

Numero scheda: 33

Codice scheda: SUP-SWCT1-0000033

### RIFERIMENTO SCHEDA IMMAGINE

Codice IDK della scheda immagine: IMM-SWCT1-0000033

Tipo scheda: F

Livello ricerca: P

### CODICE UNIVOCO

Codice regione: 03

Ente schedatore: R03/ Fondazione Memoria della Deportazione

Ente competente: S27

### OGGETTO

#### OGGETTO

Definizione dell'oggetto: positivo

Natura biblioteconomica dell'oggetto: m

Originalità: stampa da matrice originale (?)

#### QUANTITA'

Numero oggetti/elementi: 1

### SOGGETTO

#### TITOLO

Titolo attribuito

Risiera: Piantine lager (dell'epoca e attuale) [sic! si tratta della Piantina del Museo Monumento al Deportato di Carpi]

Specifiche titolo: Inventario Panizza: "Didascalìa descrittiva", n. 648\_bis

### LOCALIZZAZIONE GEOGRAFICO-AMMINISTRATIVA

#### INDICAZIONE DEL CONTENITORE FISICO

Codice del contenitore fisico: 27090

Categoria del contenitore fisico: architettura

#### **LOCALIZZAZIONE GEOGRAFICO-AMMINISTRATIVA ATTUALE**

Stato: Italia

Regione: Lombardia

Provincia: MI

Nome provincia: Milano

Codice ISTAT comune: 015146

Comune: Milano

#### **COLLOCAZIONE SPECIFICA**

Tipologia: palazzo

Qualificazione: privato

Denominazione: Palazzo Via Dogana 3

Indirizzo: Via Dogana, 3

Denominazione struttura conservativa - livello 1: Fondazione Memoria della Deportazione

Denominazione struttura conservativa - livello 2: Archivio fotografico

Tipologia struttura conservativa: archivio

Collocazione originaria: NO

#### **ACCESSIBILITA' DEL BENE**

Accessibilità: SI

Specifiche: su appuntamento

#### **ALTRE LOCALIZZAZIONI GEOGRAFICO-AMMINISTRATIVE**

Tipo di localizzazione: luogo di provenienza/collocazione precedente

#### **LOCALIZZAZIONE GEOGRAFICO-AMMINISTRATIVA**

Stato: Italia

Regione: Lombardia

Provincia: MI

Comune: Milano

#### **COLLOCAZIONE SPECIFICA**

Tipologia: casa

Denominazione spazio viabilistico: via Bagutta, 12

Denominazione struttura conservativa - livello 1: Aned Nazionale

Denominazione struttura conservativa - livello 2: Archivio fotografico

## **DATA**

Data uscita: 1999

## **UBICAZIONE**

### **UBICAZIONE FOTO**

Fondo: Archivio fotografico Aned

Sezione: STR

Serie archivistica: F - Monumenti e Memorial

Collocazione: scatola verde F01

Insieme: Raccolta Panizza - F01

### **INVENTARIO**

Denominazione: Inventario Panizza: "Didascalia descrittiva"

Data: 1991 ca.

Collocazione: Fondo Aned, b. 90, fasc. 1

Numero di inventario generale: 648\_bis

## **CRONOLOGIA**

### **CRONOLOGIA GENERICA**

Secolo: XX

Frazione di secolo: terzo quarto

### **CRONOLOGIA SPECIFICA**

Da: 1973

Validità: post

A: 1973

Validità: ca.

### **MOTIVAZIONE CRONOLOGIA**

Motivazione: analisi storica

Specifiche: Il Museo Monumento al Deportato di Carpi fu inaugurato nel 1973

## DATI TECNICI

Indicazione di colore: BN

Materia e tecnica: gelatina bromuro d'argento/carta

### MISURE

Tipo misure: supporto primario

Unità di misura: mm

Altezza: 131

Larghezza: 180

Validità: ca.

Formato: 13x18

## DATI ANALITICI

### ISCRIZIONI [1 / 2]

Classe di appartenenza: didascalica

Tecnica di scrittura: a penna

Posizione: supporto primario: verso: in alto a sinistra

Autore: Panizza, Giuseppe

Trascrizione: 648

### ISCRIZIONI [2 / 2]

Classe di appartenenza: didascalica

Tecnica di scrittura: a penna

Posizione: supporto primario: recto: in alto a destra

Trascrizione: 24

### STEMMI/MARCHI/TIMBRI

Classe di appartenenza: timbro

Qualificazione: dell'autore

Identificazione: Ditta Giordano Quattri

Posizione: supporto primario: verso: in alto a destra

Descrizione: Ditta GIORDANO QUATTRI

## CONSERVAZIONE

### STATO DI CONSERVAZIONE

Riferimento alla parte: recto

Data: 2021

Stato di conservazione: buono

Indicazioni specifiche: macchie - pieghe - macchie di inchiostro da timbro

Modalità di conservazione

Stampa inserita in una busta in poliestere chiusa su tre lati di formato 14x19 cm (materiale di conservazione a norma che soddisfa il P.A.T.), poi conservata in scatola

## CONDIZIONE GIURIDICA E VINCOLI

### CONDIZIONE GIURIDICA

Indicazione generica: proprietà privata

### PROVVEDIMENTI DI TUTELA

Tipo di provvedimento: DLgs n. 42/2004, art.13, comma 1

Data notificazione: 2004/09/08

## FONTI E DOCUMENTI DI RIFERIMENTO

### DOCUMENTAZIONE FOTOGRAFICA

Codice univoco della risorsa: SW\_F\_SUP-SWCT1-0000033\_IMG-0000000001

Genere: documentazione allegata

Tipo: matrice digitale colore

Data: 2021

Ente proprietario: Fondazione Memoria della Deportazione

Codice identificativo: SWCT1-0000033-0000000001

Formato: tif; jpg

Nome del file originale: SUP\_SWCT1\_0000033.jpg

### FONTI E DOCUMENTI



Genere: documentazione esistente

Tipo: inventario

Autore: Panizza G.

Denominazione: Didascalia descrittiva

Data: 1991 ca.

Nome dell'archivio: Fondo Aned

Posizione: Fondo Aned, b. 90, fasc. 1

## ACCESSO AI DATI

### SPECIFICHE DI ACCESSO AI DATI

Profilo di accesso: 1

Motivazione: dati liberamente accessibili

## COMPILAZIONE

### COMPILAZIONE

Anno di redazione: 2021

Ente compilatore: Fondazione Memoria della Deportazione

Nome: Cerletti, Maddalena

Referente scientifico: Cerletti, Maddalena

Funzionario responsabile: Maris, Floriana

