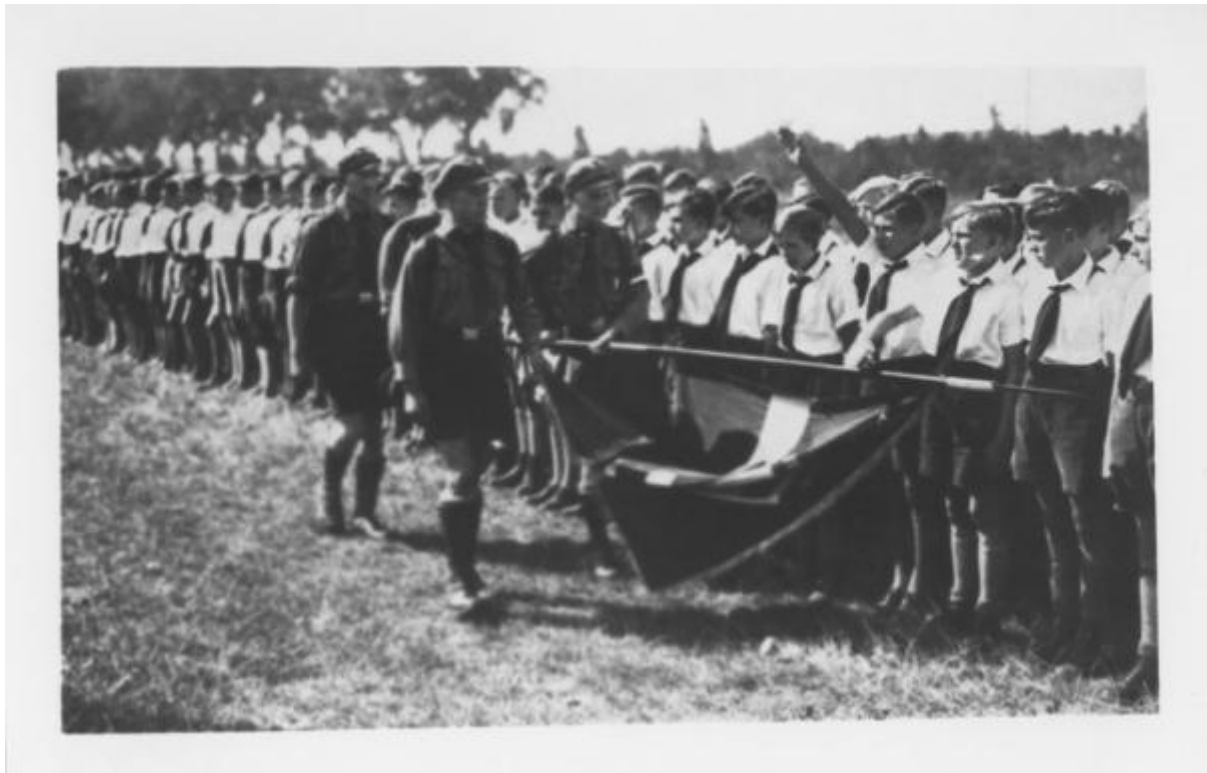


Nazismo - Germania - Gioventù hitleriana (Hitlerjugend), schieramento di ragazzi in divisa in fila - Saluto nazista - Consegna della bandiera

Anonimo



Link risorsa: <https://www.lombardiabeniculturali.it/fotografie/schede/IMM-SWCT1-000065/>

Scheda SIRBeC: <https://www.lombardiabeniculturali.it/fotografie/schede-complete/IMM-SWCT1-000065/>

CODICI

Unità operativa: SWCT1

Numero scheda: 65

Codice scheda: IMM-SWCT1-0000065

Tipo di scheda: AFRLIMM

Identificazione

Nazismo - Germania - Gioventù hitleriana (Hitlerjugend), schieramento di ragazzi in divisa in fila - Saluto nazista - Consegna della bandiera

SOGGETTO

CLASSIFICAZIONE

Altra classificazione: reportage

Tipo classificazione: Classificazione per genere fotografico Archivi dell'Immagine - Regione Lombardia

THESAURUS [1 / 5]

Descrittore: nazismo

Tipo thesaurus: FMD

THESAURUS [2 / 5]

Descrittore: guerra

Tipo thesaurus: Thesaurus AESS, Archivi dell'Immagine - Regione Lombardia

THESAURUS [3 / 5]

Descrittore: adolescenza

Tipo thesaurus: Thesaurus AESS, Archivi dell'Immagine - Regione Lombardia

THESAURUS [4 / 5]

Descrittore: abbigliamento

Tipo thesaurus: Thesaurus AESS, Archivi dell'Immagine - Regione Lombardia

THESAURUS [5 / 5]

Descrittore: stemmi / marchi / bandiere

Tipo thesaurus: Thesaurus AESS, Archivi dell'Immagine - Regione Lombardia

LUOGO E DATA DELLA RIPRESA

LOCALIZZAZIONE

Stato: Germania

Data: 1933-1945 ca.

DATAZIONE GENERICA

Secolo: XX

Frazione di secolo: secondo quarto

DATAZIONE SPECIFICA

Da: 1933

Validità: ca.

A: 1945

Validità: ca.

DEFINIZIONE CULTURALE

AUTORE DELLA FOTOGRAFIA

Nome di persona o ente: Anonimo

Tipo intestazione: P

Dati anagrafici/estremi cronologici: n.r.

Riferimento all'intervento: fotografo principale

Codice scheda autore: AUF-o9010-0000003

Motivazione dell'attribuzione: n.r.

COMPILAZIONE

COMPILAZIONE

Anno di redazione: 2021

Ente compilatore: Fondazione Memoria della Deportazione

Nome: Cerletti, Maddalena

Referente scientifico: Cerletti, Maddalena

Funzionario responsabile: Maris, Floriana

SUPPORTO COLLEGATO: AFRLSUP - SUP-SWCT1-0000065 [1 / 1]

CODICI

Unità operativa: SWCT1

Numero scheda: 65

Codice scheda: SUP-SWCT1-0000065

RIFERIMENTO SCHEDA IMMAGINE

Codice IDK della scheda immagine: IMM-SWCT1-0000065

Tipo scheda: F

Livello ricerca: P

CODICE UNIVOCO

Codice regione: 03

Ente schedatore: R03/ Fondazione Memoria della Deportazione

Ente competente: S27

OGGETTO

OGGETTO

Definizione dell'oggetto: positivo

Natura biblioteconomica dell'oggetto: m

Originalità: stampa da matrice riprodotta

QUANTITA'

Numero oggetti/elementi: 1

SOGGETTO

TITOLO

Titolo attribuito: Mostra Anna Frank - Pannello 4: Consegna bandiera a ragazzi

Specifiche titolo: Inventario Panizza: "Didascalìa descrittiva", n. 675

LOCALIZZAZIONE GEOGRAFICO-AMMINISTRATIVA

INDICAZIONE DEL CONTENITORE FISICO

Codice del contenitore fisico: 27090

Categoria del contenitore fisico: architettura

LOCALIZZAZIONE GEOGRAFICO-AMMINISTRATIVA ATTUALE

Stato: Italia

Regione: Lombardia

Provincia: MI

Nome provincia: Milano

Codice ISTAT comune: 015146

Comune: Milano

COLLOCAZIONE SPECIFICA

Tipologia: palazzo

Qualificazione: privato

Denominazione: Palazzo Via Dogana 3

Indirizzo: Via Dogana, 3

Denominazione struttura conservativa - livello 1: Fondazione Memoria della Deportazione

Denominazione struttura conservativa - livello 2: Archivio fotografico

Tipologia struttura conservativa: archivio

Collocazione originaria: NO

ACCESSIBILITA' DEL BENE

Accessibilità: SI

Specifiche: su appuntamento

ALTRE LOCALIZZAZIONI GEOGRAFICO-AMMINISTRATIVE

Tipo di localizzazione: luogo di provenienza/collocazione precedente

LOCALIZZAZIONE GEOGRAFICO-AMMINISTRATIVA

Stato: Italia

Regione: Lombardia

Provincia: MI

Comune: Milano

COLLOCAZIONE SPECIFICA

Tipologia: casa

Denominazione spazio viabilistico: via Bagutta, 12

Denominazione struttura conservativa - livello 1: Aned Nazionale

Denominazione struttura conservativa - livello 2: Archivio fotografico

DATA

Data uscita: 1999

UBICAZIONE

UBICAZIONE FOTO

Fondo: Archivio fotografico Aned

Sezione: STR

Serie archivistica: Mostra Anne Frank

Collocazione: scatola verde F01

Insieme: Raccolta Panizza - F01

INVENTARIO

Denominazione: Inventario Panizza: "Didascalia descrittiva"

Data: 1991 ca.

Collocazione: Fondo Aned, b. 90, fasc. 1

Numero di inventario generale: 675

CRONOLOGIA

CRONOLOGIA GENERICA

Secolo: XX

Frazione di secolo: fine

CRONOLOGIA SPECIFICA

Da: 1991

Validità: post

A: 1991

Validità: ca.

MOTIVAZIONE CRONOLOGIA

Motivazione: documentazione

Specifiche: data della mostra "Anne Frank" a cura dell'Aned, Venezia 1991

DATI TECNICI

Indicazione di colore: BN

Materia e tecnica: gelatina bromuro d'argento/carta

MISURE

Tipo misure: supporto primario

Unità di misura: mm

Altezza: 103

Larghezza: 157

Validità: ca.

Formato: 13x18

DATI ANALITICI

ISCRIZIONI [1 / 3]

Classe di appartenenza: didascalica

Tecnica di scrittura: a penna

Posizione: supporto primario: verso: in alto a destra

Autore: Panizza, Giuseppe

Trascrizione: 675

ISCRIZIONI [2 / 3]

Classe di appartenenza: editoriale

Tecnica di scrittura: a penna

Posizione: supporto primario: verso: al centro

Autore: Panizza, Giuseppe

Trascrizione: 4/D [indicazione del pannello della mostra e della posizione della fotografia in esso]

ISCRIZIONI [3 / 3]

Classe di appartenenza: editoriale

Tecnica di scrittura: a matita

Posizione: supporto primario: verso

Trascrizione: Pag 23 || base mm 190 x h 116 || Filo di contorno da mm 0,8

CONSERVAZIONE

STATO DI CONSERVAZIONE

Riferimento alla parte: recto

Data: 2021

Stato di conservazione: buono

Indicazioni specifiche: rilievo da scrittura - segno di penna

Modalità di conservazione

Stampa inserita in una busta in poliestere chiusa su tre lati di formato 14x19 cm (materiale di conservazione a norma che soddisfa il P.A.T.), poi conservata in scatola

CONDIZIONE GIURIDICA E VINCOLI

CONDIZIONE GIURIDICA

Indicazione generica: proprietà privata

PROVVEDIMENTI DI TUTELA

Tipo di provvedimento: DLgs n. 42/2004, art.13, comma 1

Data notificazione: 2004/09/08

FONTI E DOCUMENTI DI RIFERIMENTO

DOCUMENTAZIONE FOTOGRAFICA

Codice univoco della risorsa: SW_F_SUP-SWCT1-0000065_IMG-0000000001

Genere: documentazione allegata

Tipo: matrice digitale colore

Data: 2021

Ente proprietario: Fondazione Memoria della Deportazione

Codice identificativo: SWCT1-0000065-0000000001

Formato: tif; jpg

Nome del file originale: SUP_SWCT1_0000065.jpg

FONTI E DOCUMENTI [1 / 2]

Genere: documentazione esistente

Tipo: fascicolo

Autore: Panizza G.

Denominazione: Fondo: Aned; Serie: Attività per la valorizzazione della memoria della deportazione; Sottoserie: Mostre

Data: 1991 ca.

Nome dell'archivio: Fondo Aned

Posizione: Fondo Aned, b. 237, fasc. 28

FONTI E DOCUMENTI [2 / 2]

Genere: documentazione esistente

Tipo: inventario

Autore: Panizza G.

Denominazione: Didascalia descrittiva

Data: 1991 ca.

Nome dell'archivio: Fondo Aned

Posizione: Fondo Aned, b. 90, fasc. 1

BIBLIOGRAFIA

Genere: bibliografia di confronto

Autore: Selezione dal Reader's Digest (a cura di)

Curatore: Selezione dal Reader's Digest (a cura di)

Tipo fonte: libro

Titolo libro o rivista

Tutta la seconda guerra mondiale. Gli uomini - I fatti - Le testimonianze. Volume I - Da Monaco a Mosca

Luogo di edizione: Milano

Anno di edizione: 1969

Codice scheda bibliografia: SWCT1-00009

ACCESSO AI DATI

SPECIFICHE DI ACCESSO AI DATI

Profilo di accesso: 1

Motivazione: dati liberamente accessibili

COMPILAZIONE

COMPILAZIONE

Anno di redazione: 2021

Ente compilatore: Fondazione Memoria della Deportazione

Nome: Cerletti, Maddalena

Referente scientifico: Cerletti, Maddalena

Funzionario responsabile: Maris, Floriana

