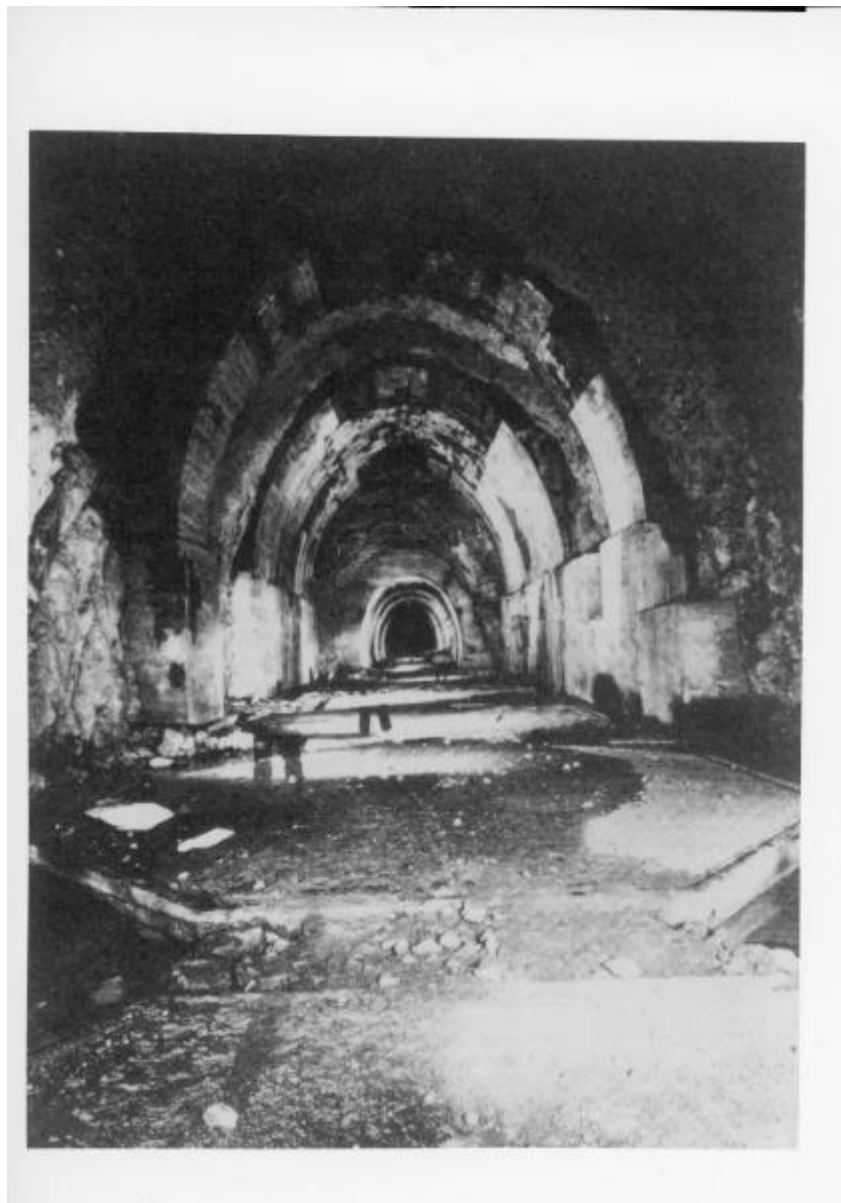


**Austria, Ebensee - Campo di concentramento di
Ebensee (sottocampo del campo di concentramento di
Mauthausen) - Galleria 3 dell'Impianto A costruito dai
deportati - Nazismo**

U.s. Signal Corps photographers



Link risorsa: <https://www.lombardiabeniculturali.it/fotografie/schede/IMM-SWCT1-0000182/>

Scheda SIRBeC: <https://www.lombardiabeniculturali.it/fotografie/schede-complete/IMM-SWCT1-0000182/>

CODICI

Unità operativa: SWCT1

Numero scheda: 182

Codice scheda: IMM-SWCT1-0000182

Tipo di scheda: AFRLIMM

Identificazione

Austria, Ebensee - Campo di concentramento di Ebensee (sottocampo del campo di concentramento di Mauthausen) - Galleria 3 dell'Impianto A costruito dai deportati - Nazismo

SOGGETTO

CLASSIFICAZIONE

Altra classificazione: reportage

Tipo classificazione: Classificazione per genere fotografico Archivi dell'Immagine - Regione Lombardia

THESAURUS [1 / 2]

Descrittore: lager

Tipo thesaurus: FMD

THESAURUS [2 / 2]

Descrittore: miniera / galleria

Tipo thesaurus: Thesaurus AESS, Archivi dell'Immagine - Regione Lombardia

LUOGO E DATA DELLA RIPRESA

LOCALIZZAZIONE

Stato: Austria

Località estera: Ebensee

Data: 1945

DATAZIONE GENERICA

Secolo: XX

Frazione di secolo: metà

DATAZIONE SPECIFICA

Da: 1945

A: 1945

DEFINIZIONE CULTURALE

AUTORE DELLA FOTOGRAFIA

Nome di persona o ente: U.s. Signal Corps photographers

Tipo intestazione: E

Dati anagrafici/estremi cronologici: notizie 1943-1945

Riferimento all'intervento: fotografo principale

Codice scheda autore: AUF-o9010-0000010

Motivazione dell'attribuzione: documentazione

Specifiche sull'attribuzione: <http://www.thirdreichruins.com/ebensee.htm>

COMPILAZIONE

COMPILAZIONE

Anno di redazione: 2021

Ente compilatore: Fondazione Memoria della Deportazione

Nome: Cerletti, Maddalena

Referente scientifico: Cerletti, Maddalena

Funzionario responsabile: Maris, Floriana

SUPPORTO COLLEGATO: AFRLSUP - SUP-SWCT1-0000186 [1 / 1]

CODICI

Unità operativa: SWCT1

Numero scheda: 186

Codice scheda: SUP-SWCT1-0000186

RIFERIMENTO SCHEDA IMMAGINE

Codice IDK della scheda immagine: IMM-SWCT1-0000182

Tipo scheda: F

Livello ricerca: P

CODICE UNIVOCO

Codice regione: 03

Ente schedatore: R03/ Fondazione Memoria della Deportazione

Ente competente: S27

OGGETTO

OGGETTO

Definizione dell'oggetto: positivo

Natura biblioteconomica dell'oggetto: m

Originalità: stampa da matrice riprodotta

QUANTITA'

Numero oggetti/elementi: 1

SOGGETTO

TITOLO

Titolo attribuito: KZ Zement Ebensee: pag.99. Impianto sotterraneo A (libro)

Specifiche titolo: Inventario Panizza: "Didascalìa descrittiva", n. 825

LOCALIZZAZIONE GEOGRAFICO-AMMINISTRATIVA

INDICAZIONE DEL CONTENITORE FISICO

Codice del contenitore fisico: 27090

Categoria del contenitore fisico: architettura

LOCALIZZAZIONE GEOGRAFICO-AMMINISTRATIVA ATTUALE

Stato: Italia

Regione: Lombardia

Provincia: MI

Nome provincia: Milano

Codice ISTAT comune: 015146

Comune: Milano

COLLOCAZIONE SPECIFICA

Tipologia: palazzo

Qualificazione: privato

Denominazione: Palazzo Via Dogana 3

Indirizzo: Via Dogana, 3

Denominazione struttura conservativa - livello 1: Fondazione Memoria della Deportazione

Denominazione struttura conservativa - livello 2: Archivio fotografico

Tipologia struttura conservativa: archivio

Collocazione originaria: NO

ACCESSIBILITA' DEL BENE

Accessibilità: SI

Specifiche: su appuntamento

ALTRE LOCALIZZAZIONI GEOGRAFICO-AMMINISTRATIVE

Tipo di localizzazione: luogo di provenienza/collocazione precedente

LOCALIZZAZIONE GEOGRAFICO-AMMINISTRATIVA

Stato: Italia

Regione: Lombardia

Provincia: MI

Comune: Milano

COLLOCAZIONE SPECIFICA

Tipologia: casa

Denominazione spazio viabilistico: via Bagutta, 12

Denominazione struttura conservativa - livello 1: Aned Nazionale

Denominazione struttura conservativa - livello 2: Archivio fotografico

DATA

Data uscita: 1999

UBICAZIONE

UBICAZIONE FOTO

Fondo: Archivio fotografico Aned

Sezione: STR

Serie archivistica: C/23 - Mauthausen

Collocazione: scatola verde F01

Insieme: Raccolta Panizza - F01

INVENTARIO

Denominazione: Inventario Panizza: "Didascalia descrittiva"

Data: 1991 ca.

Collocazione: Fondo Aned, b. 90, fasc. 1

Numero di inventario generale: 825

CRONOLOGIA

CRONOLOGIA GENERICA

Secolo: XX

Frazione di secolo: terzo quarto

CRONOLOGIA SPECIFICA

Da: 1965

Validità: post

A: 1975

Validità: ante

MOTIVAZIONE CRONOLOGIA

Motivazione: documentazione

Specifiche

Immagine raccolte dalla fine degli anni Cinquanta e i primi anni Sessanta da Albe e Lica Steiner in accordo con l'ANED e poi stampate negli anni successivi

DATI TECNICI

Indicazione di colore: BN

Materia e tecnica: gelatina bromuro d'argento/carta

Specifiche tecniche: carta politenata lucida

MISURE

Tipo misure: supporto primario

Unità di misura: mm

Altezza: 178

Larghezza: 127

Validità: ca.

Formato: 13x18

DATI ANALITICI

ISCRIZIONI [1 / 4]

Classe di appartenenza: didascalica

Tecnica di scrittura: a penna

Posizione: supporto primario: verso: in alto a destra

Autore: Panizza, Giuseppe

Trascrizione: 825

ISCRIZIONI [2 / 4]

Classe di appartenenza: titolazione

Tecnica di scrittura: a penna

Posizione: supporto primario: verso: in alto al centro

Autore: Panizza, Giuseppe

Trascrizione: Ebensee || Impianto A

ISCRIZIONI [3 / 4]

Classe di appartenenza: didascalica

Tecnica di scrittura: a matita

Posizione: supporto primario: verso: in basso al centro

Autore: Panizza, Giuseppe

Trascrizione: C/23

ISCRIZIONI [4 / 4]

Classe di appartenenza: titolazione

Tecnica di scrittura: a penna

Posizione: supporto primario: verso: in basso al centro

Trascrizione: LA GALLERIA || DI EBENSEE

STEMMI/MARCHI/TIMBRI

Classe di appartenenza: timbro

Qualificazione: di collezione

Identificazione: Associazione Nazionale ex deportati politici...

Posizione: supporto primario: verso: al centro

Descrizione

Timbro a inchiostro con la scritta: "Ass. Naz. Ex Deportati politici nei campi nazisti || 20121 Milano || Via Bagutta n. 12 - Telef. 76.00.64.49"

Notizie storico-critiche: Informazioni sull'immagine in: <http://www.thirdreichruins.com/ebensee.htm> (ottobre 2021)

CONSERVAZIONE

STATO DI CONSERVAZIONE

Riferimento alla parte: recto

Data: 2021

Stato di conservazione: buono

Indicazioni specifiche: graffi - impronte - rilievo da scrittura - macchia inchiostro

Modalità di conservazione

Stampa inserita in una busta in poliestere chiusa su tre lati di formato 14x19 cm (materiale di conservazione a norma che soddisfa il P.A.T.), poi conservata in scatola

CONDIZIONE GIURIDICA E VINCOLI

CONDIZIONE GIURIDICA

Indicazione generica: proprietà privata

PROVVEDIMENTI DI TUTELA

Tipo di provvedimento: DLgs n. 42/2004, art.13, comma 1

Data notificazione: 2004/09/08

FONTI E DOCUMENTI DI RIFERIMENTO

DOCUMENTAZIONE FOTOGRAFICA

Codice univoco della risorsa: SW_F_SUP-SWCT1-0000186_IMG-0000000001

Genere: documentazione allegata

Tipo: matrice digitale b/n

Data: 2021

Ente proprietario: Fondazione Memoria della Deportazione

Codice identificativo: SWCT1-0000186-0000000001

Formato: tif; jpg

Nome del file originale: SUP_SWCT1_0000186.jpg

FONTI E DOCUMENTI

Genere: documentazione esistente

Tipo: inventario

Autore: Panizza G.

Denominazione: Didascalia descrittiva

Data: 1991 ca.

Nome dell'archivio: Fondo Aned

Posizione: Fondo Aned, b. 90, fasc. 1

BIBLIOGRAFIA

Genere: bibliografia specifica

Autore: Freund F.

Curatore: Aned (a cura di)

Tipo fonte: libro

Titolo libro o rivista

KZ Zement Ebensee. Il campo di concentramento di Ebensee "commando" di Mauthausen e l'industria missilistica

Luogo di edizione: Burolo

Anno di edizione: 1990

Codice scheda bibliografia: SWCT1-00023

V., pp., nn.: p. 99

ACCESSO AI DATI

SPECIFICHE DI ACCESSO AI DATI

Profilo di accesso: 1

Motivazione: dati liberamente accessibili

COMPILAZIONE

COMPILAZIONE

Anno di redazione: 2021

Ente compilatore: Fondazione Memoria della Deportazione

Nome: Cerletti, Maddalena

Referente scientifico: Cerletti, Maddalena

Funzionario responsabile: Maris, Floriana

