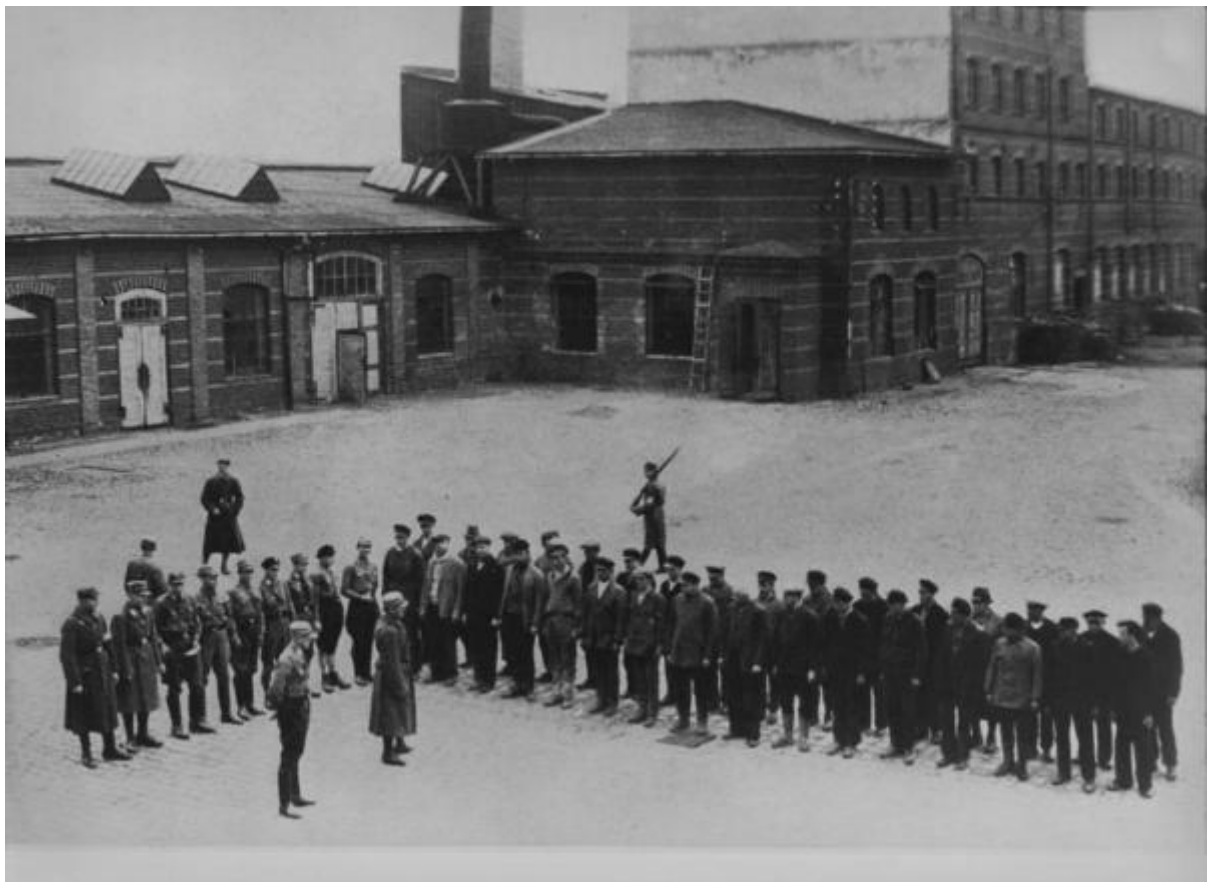


Seconda guerra mondiale - Nazismo - Germania - Campo di concentramento di Oranienburg - Cortile interno - File di prigionieri - Guardie in divisa - Edificio

Anonimo



Link risorsa: <https://www.lombardiabeniculturali.it/fotografie/schede/IMM-SWCT1-0000298/>

Scheda SIRBeC: <https://www.lombardiabeniculturali.it/fotografie/schede-complete/IMM-SWCT1-0000298/>

CODICI

Unità operativa: SWCT1

Numero scheda: 298

Codice scheda: IMM-SWCT1-0000298

Tipo di scheda: AFRLIMM

Identificazione

Seconda guerra mondiale - Nazismo - Germania - Campo di concentramento di Oranienburg - Cortile interno - File di prigionieri - Guardie in divisa - Edificio

SOGGETTO

CLASSIFICAZIONE

Altra classificazione: reportage

Tipo classificazione: Classificazione per genere fotografico Archivi dell'Immagine - Regione Lombardia

THESAURUS [1 / 6]

Descrittore: militare

Tipo thesaurus: Thesaurus AESS, Archivi dell'Immagine - Regione Lombardia

THESAURUS [2 / 6]

Descrittore: abbigliamento

Tipo thesaurus: Thesaurus AESS, Archivi dell'Immagine - Regione Lombardia

THESAURUS [3 / 6]

Descrittore: nazismo

Tipo thesaurus: FMD

THESAURUS [4 / 6]

Descrittore: lager

Tipo thesaurus: FMD

THESAURUS [5 / 6]

Descrittore: prigionia

Tipo thesaurus: Thesaurus AESS, Archivi dell'Immagine - Regione Lombardia

THESAURUS [6 / 6]

Descrittore: architettura

Tipo thesaurus: Thesaurus AESS, Archivi dell'Immagine - Regione Lombardia

LUOGO E DATA DELLA RIPRESA

LOCALIZZAZIONE

Stato: Germania

Località estera: Oranienburg

Data: 1933/04

DATAZIONE GENERICA

Secolo: XX

Frazione di secolo: secondo quarto

DATAZIONE SPECIFICA

Da: 1933/04

A: 1933/04

DEFINIZIONE CULTURALE

AUTORE DELLA FOTOGRAFIA

Nome di persona o ente: Anonimo

Tipo intestazione: P

Dati anagrafici/estremi cronologici: n.r.

Riferimento all'intervento: fotografo principale

Codice scheda autore: AUF-o9010-0000003

Motivazione dell'attribuzione: n.r.

COMPILAZIONE

COMPILAZIONE

Anno di redazione: 2021

Ente compilatore: Fondazione Memoria della Deportazione

Nome: Cerletti, Maddalena

Referente scientifico: Cerletti, Maddalena

Funzionario responsabile: Maris, Floriana

SUPPORTO COLLEGATO: AFRLSUP - SUP-SWCT1-0000336 [1 / 1]

CODICI

Unità operativa: SWCT1

Numero scheda: 336

Codice scheda: SUP-SWCT1-0000336

RIFERIMENTO SCHEDA IMMAGINE

Codice IDK della scheda immagine: IMM-SWCT1-0000298

Tipo scheda: F

Livello ricerca: P

CODICE UNIVOCO

Codice regione: 03

Ente schedatore: R03/ Fondazione Memoria della Deportazione

Ente competente: S27

OGGETTO

OGGETTO

Definizione dell'oggetto: positivo

Natura biblioteconomica dell'oggetto: m

Originalità: stampa da matrice riprodotta

QUANTITA'

Numero oggetti/elementi: 1

SOGGETTO

TITOLO

Titolo proprio

Germania, aprile 1933 - Nel cortile del Lager di Oranienburg un ufficiale delle SA parla ad un gruppo di comunisti internati

Specifiche titolo: dattiloscritto su etichetta posizionata sul verso della stampa, a destra

LOCALIZZAZIONE GEOGRAFICO-AMMINISTRATIVA

INDICAZIONE DEL CONTENITORE FISICO

Codice del contenitore fisico: 27090

Categoria del contenitore fisico: architettura

LOCALIZZAZIONE GEOGRAFICO-AMMINISTRATIVA ATTUALE

Stato: Italia

Regione: Lombardia

Provincia: MI

Nome provincia: Milano

Codice ISTAT comune: 015146

Comune: Milano

COLLOCAZIONE SPECIFICA

Tipologia: palazzo

Qualificazione: privato

Denominazione: Palazzo Via Dogana 3

Indirizzo: Via Dogana, 3

Denominazione struttura conservativa - livello 1: Fondazione Memoria della Deportazione

Denominazione struttura conservativa - livello 2: Archivio fotografico

Tipologia struttura conservativa: archivio

Collocazione originaria: NO

ACCESSIBILITA' DEL BENE

Accessibilità: SI

Specifiche: su appuntamento

ALTRE LOCALIZZAZIONI GEOGRAFICO-AMMINISTRATIVE

Tipo di localizzazione: luogo di provenienza/collocazione precedente

LOCALIZZAZIONE GEOGRAFICO-AMMINISTRATIVA

Stato: Italia

Regione: Lombardia

Provincia: MI

Comune: Milano

COLLOCAZIONE SPECIFICA

Tipologia: casa

Denominazione spazio viabilistico: via Bagutta, 12

Denominazione struttura conservativa - livello 1: Aned Nazionale

Denominazione struttura conservativa - livello 2: Archivio fotografico

DATA

Data uscita: 1999

UBICAZIONE

UBICAZIONE FOTO

Fondo: Archivio fotografico Aned

Sezione: STR

Serie archivistica: B/2 - Germania 1933/1939

Collocazione: scatola blu F02

Insieme: Foto storiche - F02

CRONOLOGIA

CRONOLOGIA GENERICA

Secolo: XX

Frazione di secolo: terzo quarto

CRONOLOGIA SPECIFICA

Da: 1965

Validità: post

A: 1975

Validità: ante

MOTIVAZIONE CRONOLOGIA [1 / 2]

Motivazione: documentazione

Specifiche

Immagini raccolte dalla fine degli anni Cinquanta e i primi anni Sessanta da Albe e Lica Steiner in accordo con l'ANED e poi stampate negli anni successivi

MOTIVAZIONE CRONOLOGIA [2 / 2]

Motivazione: confronto

Specifiche: altre stampe Mondadori

DATI TECNICI

Indicazione di colore: BN

Materia e tecnica: gelatina bromuro d'argento/carta

Specifiche tecniche: carta politenata

MISURE

Tipo misure: supporto primario

Unità di misura: mm

Altezza: 177

Larghezza: 240

Validità: ca.

Formato: 18x24

DATI ANALITICI

ISCRIZIONI [1 / 4]

Classe di appartenenza: titolazione

Tecnica di scrittura: tipografica

Posizione: supporto primario: verso: in alto a destra

Trascrizione

[dattiloscritto su etichetta:] (Mondadori) || Germania, aprile 1933 - || Nel cortile del Lager di Oranienburg un ufficiale delle SA parla ad un gruppo di comunisti internati.

ISCRIZIONI [2 / 4]

Classe di appartenenza: didascalica

Tecnica di scrittura: a matita

Posizione: supporto primario: verso: in alto a destra

Trascrizione: [manoscritto sull'etichetta:] B/2 || F2, 118

ISCRIZIONI [3 / 4]

Classe di appartenenza: didascalica

Tecnica di scrittura: a penna

Posizione: supporto primario: verso: in alto a sinistra

Trascrizione: 0098634

ISCRIZIONI [4 / 4]

Classe di appartenenza: editoriale

Tecnica di scrittura: a matita

Posizione: supporto primario: verso: al centro

Trascrizione: B

Notizie storico-critiche

Fotografia originale conservata presso il Bundesarchiv, Bild 183-R91185, consultabile online all'indirizzo: <https://www.bild.bundesarchiv.de/dba/en/search/?yearfrom=1933&yearto=1933&query=oranienburg> (novembre 2021).

Fotografie simili conservate presso l'archivio fotografico dello United States Holocaust Memorial Museum di Washington e consultabile online all'indirizzo: <https://collections.ushmm.org/search/catalog/pa30687> (novembre 2021)

CONSERVAZIONE

STATO DI CONSERVAZIONE

Riferimento alla parte: recto

Data: 2021

Stato di conservazione: buono

Indicazioni specifiche: graffi - impronte - ingiallimento - sporcizia - rilievo da scrittura

Modalità di conservazione

Stampa inserita in una busta in poliestere chiusa su tre lati di formato 18,8x25 cm (materiale di conservazione a norma che soddisfa il P.A.T.), poi conservata in scatola

CONDIZIONE GIURIDICA E VINCOLI

CONDIZIONE GIURIDICA

Indicazione generica: proprietà privata

PROVVEDIMENTI DI TUTELA

Tipo di provvedimento: DLgs n. 42/2004, art.13, comma 1

Data notificazione: 2004/09/08

FONTI E DOCUMENTI DI RIFERIMENTO

DOCUMENTAZIONE FOTOGRAFICA

Codice univoco della risorsa: SW_F_SUP-SWCT1-0000336_IMG-0000000001

Genere: documentazione allegata

Tipo: matrice digitale b/n

Data: 2021

Ente proprietario: Fondazione Memoria della Deportazione

Codice identificativo: SWCT1-0000336-0000000001

Formato: tif; jpg

Nome del file originale: sup_SWCT1_0000336.jpg

ACCESSO AI DATI

SPECIFICHE DI ACCESSO AI DATI

Profilo di accesso: 1

Motivazione: dati liberamente accessibili

COMPILAZIONE

COMPILAZIONE

Anno di redazione: 2021

Ente compilatore: Fondazione Memoria della Deportazione

Nome: Cerletti, Maddalena

Referente scientifico: Cerletti, Maddalena

Funzionario responsabile: Maris, Floriana

