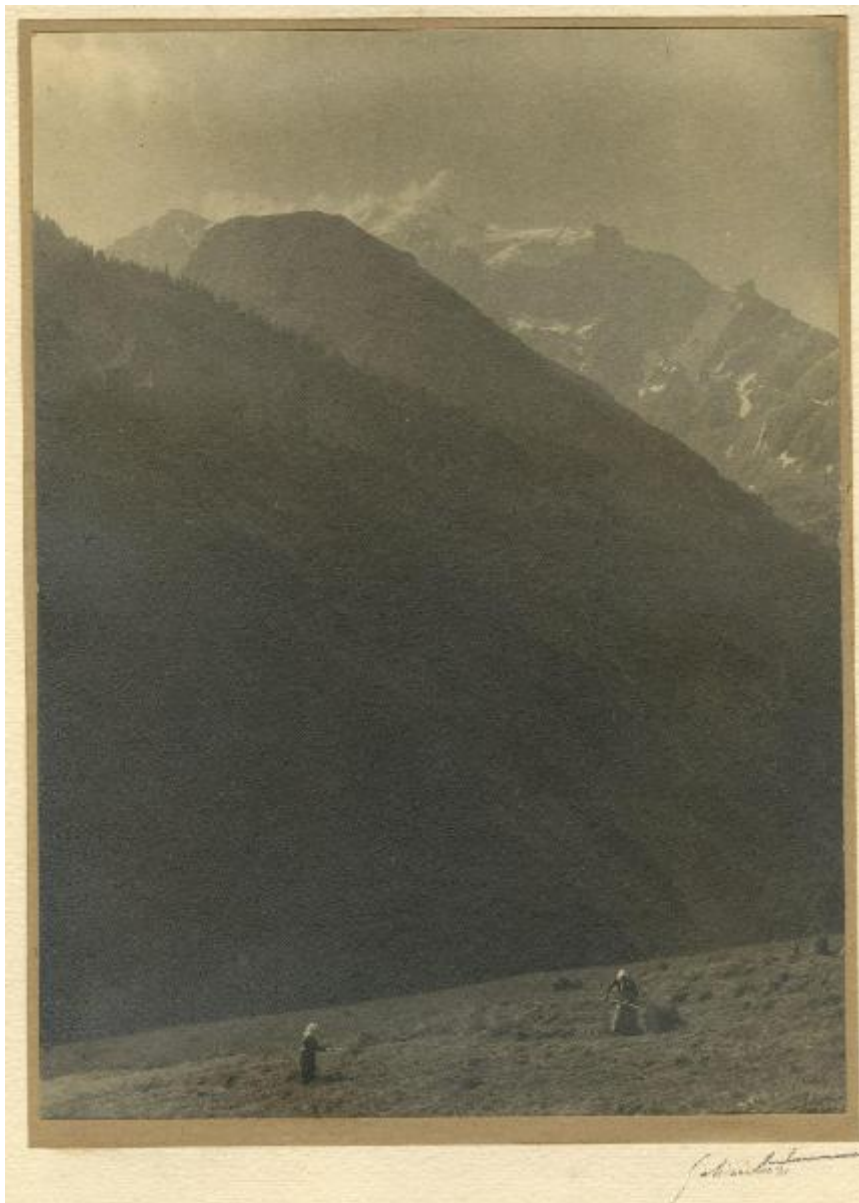


# Paesaggio montano - due donne che raccolgono il fieno

Galimberti, Giulio



Link risorsa: <https://www.lombardiabeniculturali.it/fotografie/schede/IMM-SWCX1-0000193/>

Scheda SIRBeC: <https://www.lombardiabeniculturali.it/fotografie/schede-complete/IMM-SWCX1-0000193/>

## CODICI

Unità operativa: SWCX1

Numero scheda: 193

Codice scheda: IMM-SWCX1-0000193

Tipo di scheda: AFRLIMM

Identificazione: Paesaggio montano - due donne che raccolgono il fieno

## SOGGETTO

### CLASSIFICAZIONE

Altra classificazione: foto artistica / di ricerca

Tipo classificazione: Classificazione per genere fotografico Archivi dell'Immagine - Regione Lombardia

### THESAURUS

Descrittore: lavoro artistico

Tipo thesaurus: Thesaurus AESS, Archivi dell'Immagine - Regione Lombardia

## LUOGO E DATA DELLA RIPRESA

### LOCALIZZAZIONE

Stato: Italia

Regione: Lombardia

Provincia: MI

### DATAZIONE GENERICA

Secolo: XX

Frazione di secolo: secondo quarto

### DATAZIONE SPECIFICA

Da: 1925

Validità: ca.

A: 1943

Validità: ca.

## DEFINIZIONE CULTURALE

### AUTORE DELLA FOTOGRAFIA

Nome di persona o ente: Galimberti, Giulio

Tipo intestazione: P

Dati anagrafici/estremi cronologici: 1898 -1967

Indicazione del nome e dell'indirizzo: Galimberti Giulio - Milano, Piazza F. Martini, 4

Motivazione dell'attribuzione: firma

## COMPILAZIONE

### COMPILAZIONE

Anno di redazione: 2022

Ente compilatore: Civico Archivio Fotografico di Milano

Nome: Paoli, Silvia

Referente scientifico: Paoli, Silvia

Funzionario responsabile: Paoli, Silvia

## SUPPORTO COLLEGATO: AFRLSUP - SUP-SWCX1-0000208 [1 / 1]

### CODICI

Unità operativa: SWCX1

Numero scheda: 208

Codice scheda: SUP-SWCX1-0000208

#### RIFERIMENTO SCHEDA IMMAGINE

Codice IDK della scheda immagine: IMM-SWCX1-0000193

Tipo scheda: F

Livello ricerca: C

#### CODICE UNIVOCO

Codice regione: 03

Ente schedatore: R03/ Civico Archivio Fotografico di Milano

Ente competente: S27

### RELAZIONI

#### RELAZIONI CON ALTRI BENI

Tipo relazione: correlazione

Specifiche tipo relazione: correlazione funzionale

Tipo scheda: F

Codice IDK della scheda correlata: SUP-3a400-0000010

### OGGETTO

#### OGGETTO

Definizione dell'oggetto: positivo

Natura biblioteconomica dell'oggetto: s

Forma specifica dell'oggetto: stampa

Originalità: originale

#### QUANTITA'

Numero oggetti/elementi: 1

## **SOGGETTO**

### **TITOLO**

Titolo proprio: Visione di pace

Specifiche titolo: Didascalia manoscritta sul recto del supporto secondario

## **LOCALIZZAZIONE GEOGRAFICO-AMMINISTRATIVA**

### **INDICAZIONE DEL CONTENITORE FISICO**

Codice del contenitore fisico: 19

Categoria del contenitore fisico: architettura

### **LOCALIZZAZIONE GEOGRAFICO-AMMINISTRATIVA ATTUALE**

Stato: Italia

Regione: Lombardia

Provincia: MI

Nome provincia: Milano

Codice ISTAT comune: 015146

Comune: Milano

### **COLLOCAZIONE SPECIFICA**

Tipologia: castello

Denominazione: Castello Sforzesco - complesso

Indirizzo: Piazza Castello

Denominazione struttura conservativa - livello 1: Raccolte Grafiche e Fotografiche del Castello Sforzesco

Denominazione struttura conservativa - livello 2: Civico Archivio Fotografico

Tipologia struttura conservativa: archivio

Altra denominazione [1 / 11]: Castello di Porta Giovia

Altra denominazione [2 / 11]: Castello di Porta Giovia

Altra denominazione [3 / 11]: Castello di Porta Giovia

Altra denominazione [4 / 11]: Castello di Porta Giovia

Altra denominazione [5 / 11]: Castello di Porta Giovia

Altra denominazione [6 / 11]: Castello di Porta Giovia

Altra denominazione [7 / 11]: Castello di Porta Giovia

Altra denominazione [8 / 11]: Castello di Porta Giovia

Altra denominazione [9 / 11]: Castello di Porta Giovia

Altra denominazione [10 / 11]: Castello di Porta Giovia

Altra denominazione [11 / 11]: Castello di Porta Giovia

## UBICAZIONE

### UBICAZIONE FOTO

Fondo: Foto Milano

Sezione: FM

Collocazione: FM E 135

## LOCALIZZAZIONE CATASTALE

### LOCALIZZAZIONE CATASTALE

## CRONOLOGIA

### CRONOLOGIA GENERICA

Secolo: XX

Frazione di secolo: secondo quarto

### CRONOLOGIA SPECIFICA

Da: 1925

Validità: ca.

A: 1943

Validità: ca.

### MOTIVAZIONE CRONOLOGIA [1 / 2]

Motivazione: analisi storica

### MOTIVAZIONE CRONOLOGIA [2 / 2]

Motivazione: riferimenti biografici

## DATI TECNICI

Indicazione di colore: BN

Materia e tecnica: gelatina ai sali d'argento/carta

**MISURE [1 / 3]**

Tipo misure: supporto primario

Unità di misura: mm

Altezza: 232

Larghezza: 172

**MISURE [2 / 3]**

Tipo misure: supporto secondario

Unità di misura: mm

Altezza: 241

Larghezza: 178

**MISURE [3 / 3]**

Tipo misure: secondo supporto secondario

Unità di misura: mm

Altezza: 438

Larghezza: 353

Formato: 40x50

## **DATI ANALITICI**

**ISCRIZIONI [1 / 2]**

Classe di appartenenza: firma

Lingua: Italiano

Tecnica di scrittura: a matita

Posizione: sul supporto primario: recto: a destra

Autore: Galimberti, Giulio

Trascrizione: Galimberti

**ISCRIZIONI [2 / 2]**

Classe di appartenenza: titolazione

Tecnica di scrittura: a matita

Posizione: Al recto, in basso a sinistra

Autore: Galimberti, Giulio

Trascrizione: Visione di pace

### **STEMMI/MARCHI/TIMBRI**

Classe di appartenenza: . timbro

Qualificazione: di appartenenza

Identificazione: Raccolta delle Stampe Achille Bertarelli

Quantità: 1

Posizione: Al verso, in basso a destra

Descrizione

Timbro a inchiostro viola con la scritta: "Raccolta delle Stampe A. Bertarelli/ N. di carico" e timbro a inchiostro nero: "5431/15"

## **CONSERVAZIONE**

### **STATO DI CONSERVAZIONE**

Data: 2022

Stato di conservazione: buono

## **CONDIZIONE GIURIDICA E VINCOLI**

### **CONDIZIONE GIURIDICA**

Indicazione generica: proprietà Ente pubblico territoriale

Indicazione specifica: Comune di Milano

Indirizzo: Piazza della Scala, 2 - 20121 Milano

## **FONTI E DOCUMENTI DI RIFERIMENTO**

### **DOCUMENTAZIONE FOTOGRAFICA**

Codice univoco della risorsa: SW\_F\_SUP-SWCX1-0000208\_IMG-0000000001

Genere: documentazione allegata

Codice identificativo: SWCX1-0000208-0000000001

Collocazione del file nell'archivio locale: FM\FM\_E

Nome del file originale: FM\_E\_0135.jpg



## **BIBLIOGRAFIA**

Genere: bibliografia di confronto

Autore: A Ornano, A. Steiner, E. F. Scopinich

Titolo libro o rivista: Fotografia. Prima rassegna dell'attività fotografica in Italia

Luogo di edizione: Milano

Anno di edizione: 1943

V., pp., nn.: p. 23

## **ACCESSO AI DATI**

### **SPECIFICHE DI ACCESSO AI DATI**

Profilo di accesso: 1

Motivazione: scheda contenente dati liberamente accessibili

## **COMPILAZIONE**

### **COMPILAZIONE**

Anno di redazione: 2022

Ente compilatore: Civico Archivio Fotografico di Milano

Nome: Paoli, Silvia

Referente scientifico: Paoli, Silvia

Funzionario responsabile: Paoli, Silvia

