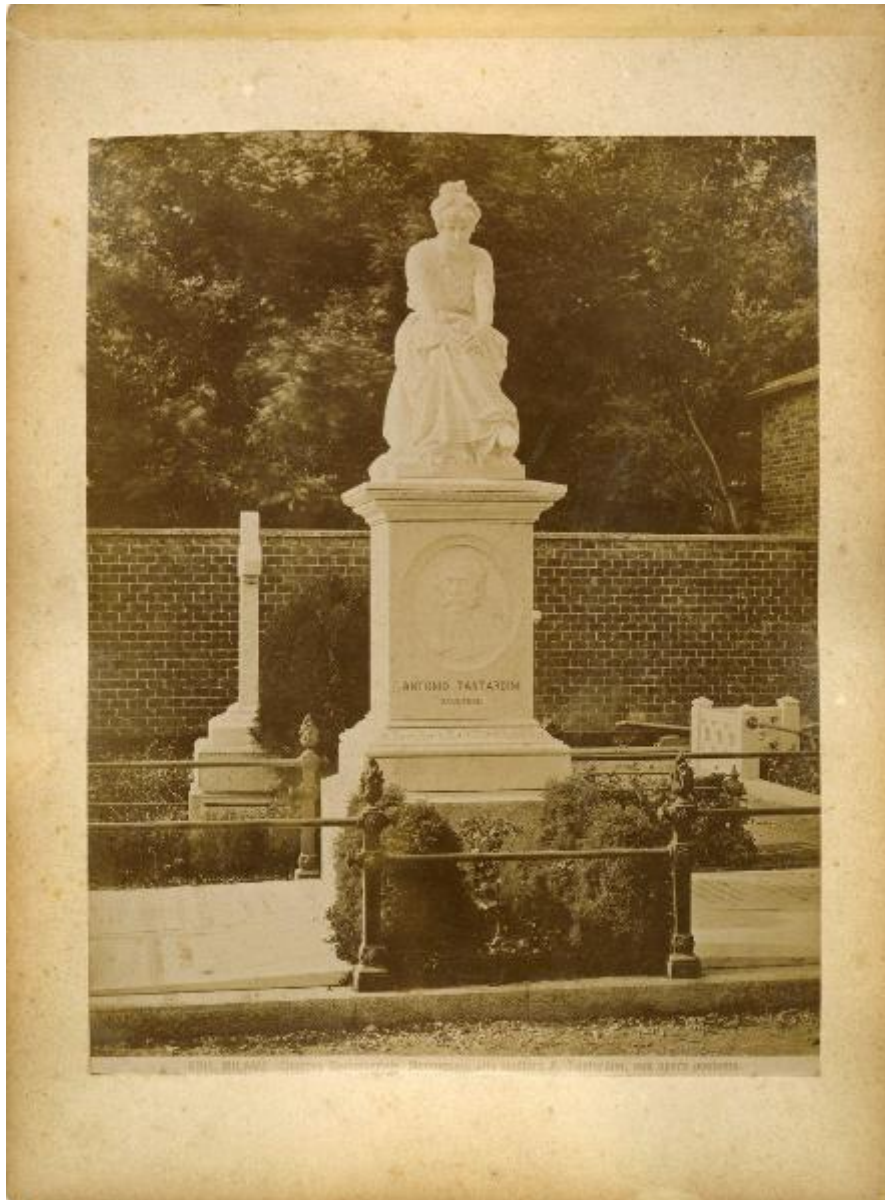


Milano - Cimitero Monumentale - scultura - Antonio Tantardini

Brogi, stabilimento



Link risorsa: <https://www.lombardiabeniculturali.it/fotografie/schede/IMM-SWCX1-0000462/>

Scheda SIRBeC: <https://www.lombardiabeniculturali.it/fotografie/schede-complete/IMM-SWCX1-0000462/>

CODICI

Unità operativa: SWCX1

Numero scheda: 462

Codice scheda: IMM-SWCX1-0000462

Tipo di scheda: AFRLIMM

SOGGETTO

SOGGETTO

Indicazioni sul soggetto

Il monumento funebre dedicato allo scultore Antonio Tantardini (1829-1879) si trova al Cimitero Monumentale di Milano.

Identificazione: Milano - Cimitero Monumentale - scultura - Antonio Tantardini

CLASSIFICAZIONE

Altra classificazione: foto d'arte

Tipo classificazione: Classificazione per genere fotografico Archivi dell'Immagine - Regione Lombardia

THESAURUS [1 / 2]

Descrittore: arte

Tipo thesaurus: Thesaurus AESS, Archivi dell'Immagine - Regione Lombardia

THESAURUS [2 / 2]

Descrittore: monumenti / lapidi

Tipo thesaurus: Thesaurus AESS, Archivi dell'Immagine - Regione Lombardia

LUOGO E DATA DELLA RIPRESA

LOCALIZZAZIONE

Stato: Italia

Regione: Lombardia

Provincia: MI

Comune: Milano

DATAZIONE GENERICA

Secolo: XIX

Frazione di secolo: ultimo quarto

DATAZIONE SPECIFICA

Da: 1879

Validità: post

A: 1889

Validità: ante

DEFINIZIONE CULTURALE

AUTORE DELLA FOTOGRAFIA

Nome di persona o ente: Brogi, stabilimento

Tipo intestazione: P

Dati anagrafici/estremi cronologici: 1860 ca.-1966

Riferimento all'intervento: fotografo principale

Codice scheda autore: AUF-3a010-0000001

Motivazione dell'attribuzione: bibliografia

COMPILAZIONE

COMPILAZIONE

Anno di redazione: 2022

Ente compilatore: Civico Archivio Fotografico di Milano

Nome: Mariosi, Maddalena Monica

Referente scientifico: Paoli, Silvia

Funzionario responsabile: Paoli, Silvia

SUPPORTO COLLEGATO: AFRLSUP - SUP-SWCX1-0000485 [1 / 1]

CODICI

Unità operativa: SWCX1

Numero scheda: 485

Codice scheda: SUP-SWCX1-0000485

RIFERIMENTO SCHEDA IMMAGINE

Codice IDK della scheda immagine: IMM-SWCX1-0000462

Tipo scheda: F

Livello ricerca: P

CODICE UNIVOCO

Codice regione: 03

Ente schedatore: R03/ Civico Archivio Fotografico di Milano

Ente competente: S27

OGGETTO

OGGETTO

Definizione dell'oggetto: positivo

Natura biblioteconomica dell'oggetto: m

Originalità: originale

QUANTITA'

Numero oggetti/elementi: 1

SOGGETTO

TITOLO

Titolo proprio: Milano. Cimitero Monumentale. Monumento allo scultore A. Tantardini

Specifiche titolo: dell'autore

LOCALIZZAZIONE GEOGRAFICO-AMMINISTRATIVA

INDICAZIONE DEL CONTENITORE FISICO

Codice del contenitore fisico: 19

Categoria del contenitore fisico: architettura

LOCALIZZAZIONE GEOGRAFICO-AMMINISTRATIVA ATTUALE

Stato: Italia

Regione: Lombardia

Provincia: MI

Nome provincia: Milano

Codice ISTAT comune: 015146

Comune: Milano

COLLOCAZIONE SPECIFICA

Tipologia: castello

Denominazione: Castello Sforzesco - complesso

Indirizzo: Piazza Castello

Denominazione struttura conservativa - livello 1: Raccolte Grafiche e Fotografiche del Castello Sforzesco

Denominazione struttura conservativa - livello 2: Civico Archivio Fotografico

Tipologia struttura conservativa: archivio

Altra denominazione [1 / 11]: Castello di Porta Giovia

Altra denominazione [2 / 11]: Castello di Porta Giovia

Altra denominazione [3 / 11]: Castello di Porta Giovia

Altra denominazione [4 / 11]: Castello di Porta Giovia

Altra denominazione [5 / 11]: Castello di Porta Giovia

Altra denominazione [6 / 11]: Castello di Porta Giovia

Altra denominazione [7 / 11]: Castello di Porta Giovia

Altra denominazione [8 / 11]: Castello di Porta Giovia

Altra denominazione [9 / 11]: Castello di Porta Giovia

Altra denominazione [10 / 11]: Castello di Porta Giovia

Altra denominazione [11 / 11]: Castello di Porta Giovia

UBICAZIONE

UBICAZIONE FOTO

Fondo: Foto Milano

Sezione: FM

Collocazione: FM D 177

INVENTARIO

Data: 2022

Numero di inventario generale: FM D 177

CRONOLOGIA

CRONOLOGIA GENERICA

Secolo: XIX

Frazione di secolo: ultimo quarto

CRONOLOGIA SPECIFICA

Da: 1879

Validità: post

A: 1889

Validità: ante

MOTIVAZIONE CRONOLOGIA

Motivazione: bibliografia

Specifiche: Catalogo delle fotografie artistiche pubblicate dallo Stabilimento Giacomo Brogi, aprile 1889, p. XXXVIII

DATI TECNICI

Indicazione di colore: BN

Materia e tecnica: albumina/carta

MISURE [1 / 2]

Tipo misure: supporto primario

Unità di misura: mm

Altezza: 256

Larghezza: 198

MISURE [2 / 2]

Tipo misure: supporto secondario

Unità di misura: mm

Altezza: 328

Larghezza: 243

Formato: 20x25

DATI ANALITICI

ISCRIZIONI [1 / 2]

Classe di appartenenza: documentaria

Tecnica di scrittura: a matita

Posizione: sul supporto secondario: verso: in alto a destra

Autore: del catalogatore

Trascrizione: FM D 177

ISCRIZIONI [2 / 2]

Classe di appartenenza: didascalica

Tecnica di scrittura: fotografica

Posizione: sul supporto primario: recto: in basso al centro

Autore: dell'autore

Trascrizione: 5911. MILANO. (Cimitero Monumentale) Monumento allo scultore A. Tantardini, sua opera postuma.

CONSERVAZIONE

STATO DI CONSERVAZIONE

Data: 2022

Stato di conservazione: buono

CONDIZIONE GIURIDICA E VINCOLI

CONDIZIONE GIURIDICA

Indicazione generica: proprietà Ente pubblico territoriale

Indicazione specifica: Comune di Milano

Indirizzo: Piazza della Scala, 2 - 20121 Milano

ACQUISIZIONE

Tipo acquisizione: acquisto

Nome: Cavanna, Pierangelo

Data acquisizione: 2010/06/07

Luogo acquisizione: MI/ Milano

Note
Acquisto effettuato dalle Civiche Raccolte Grafiche e Fotografiche protocollato in data 09/06/2010. Protocollo n. 268/210.

FONTI E DOCUMENTI DI RIFERIMENTO

DOCUMENTAZIONE FOTOGRAFICA

Codice univoco della risorsa: SW_F_SUP-SWCX1-0000485_IMG-0000000001

Genere: documentazione allegata

Tipo: matrice digitale colore

Codice identificativo: SWCX1-0000485-0000000001

Visibilità immagine: 1

Collocazione del file nell'archivio locale: FMFM_D

Nome del file originale: FM_D_0177.jpg

BIBLIOGRAFIA

Genere: bibliografia di confronto

Autore: Brogi G.

Tipo fonte: periodico

Titolo libro o rivista: Catalogo delle fotografie artistiche pubblicate dallo Stabilimento Giacomo Brogi

Luogo di edizione: Firenze

Anno di edizione: 1889

Codice scheda bibliografia: 3a060-00070

V., pp., nn.: p. XXXVIII

ACCESSO AI DATI

SPECIFICHE DI ACCESSO AI DATI

Profilo di accesso: 1

Motivazione: scheda contenente dati liberamente accessibili

COMPILAZIONE

COMPILAZIONE

Anno di redazione: 2022

Ente compilatore: Civico Archivio Fotografico di Milano

Nome: Mariosi, Maddalena Monica

Referente scientifico: Paoli, Silvia

Funzionario responsabile: Paoli, Silvia

