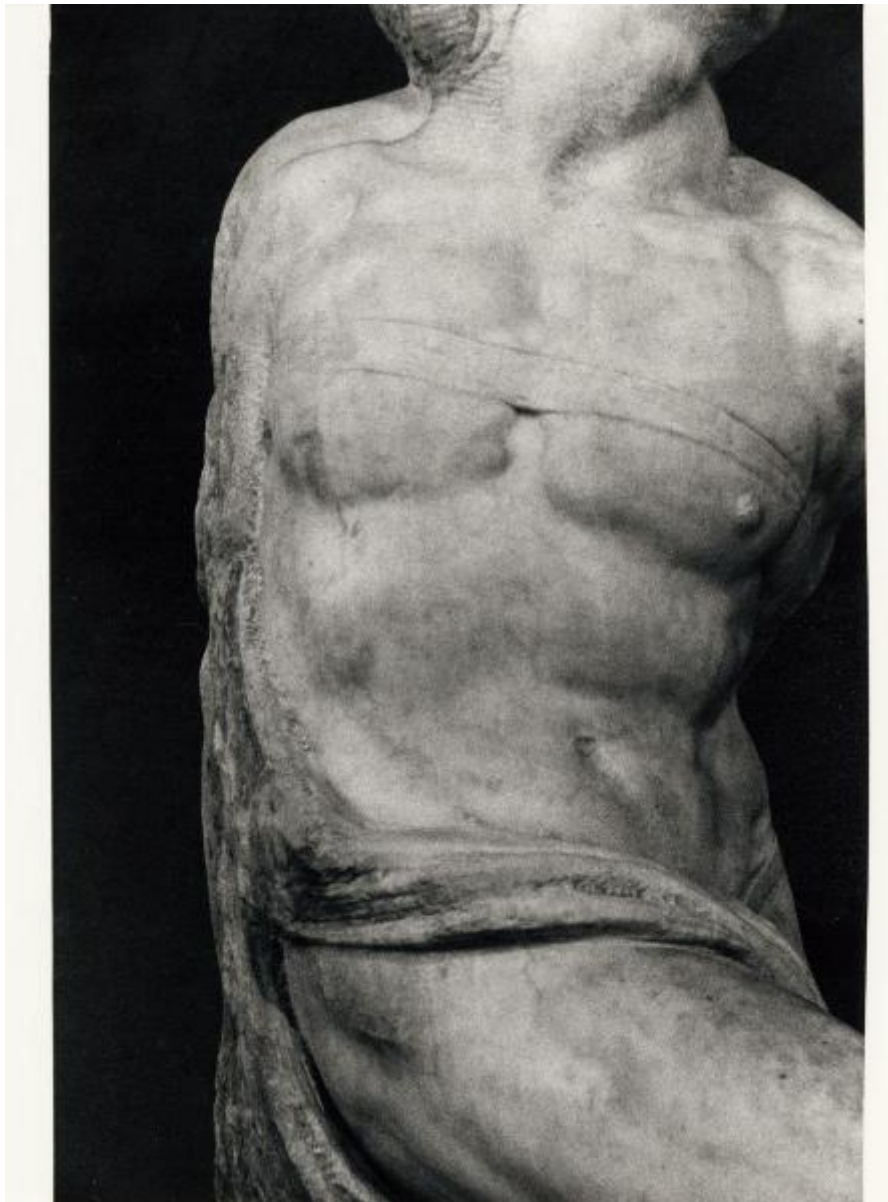


**Scultura - Prigione. Schiavo ribelle, dettaglio -
Michelangelo Buonarroti - Francia - Parigi - Museo del
Louvre - Interno**

Vitali, Lamberto



Scheda SIRBeC: <https://www.lombardiabeniculturali.it/fotografie/schede-complete/IMM-SWCX1-0000744/>

CODICI

Unità operativa: SWCX1

Numero scheda: 744

Codice scheda: IMM-SWCX1-0000744

Tipo di scheda: AFRLIMM

SOGGETTO

SOGGETTO

Indicazioni sul soggetto

Oltre ai quattro "Prigioni" ("Schiavo giovane", "Schiavo barbuto", "Atlante", "Schiavo che si ridesta") conservati presso la Galleria dell'Accademia di Firenze, Michelangelo scolpì altri due schiavi non-finiti, lo "Schiavo ribelle" e lo "Schiavo morente", databili intorno al 1510-13, esposti oggi al museo del Louvre a Parigi. È Vasari nelle "Vite" che ricostruisce perché questi due Prigioni si trovino oggi in Francia. Nel 1546 Michelangelo donò le due opere a Roberto Strozzi per la generosa accoglienza ricevuta nella sua casa romana durante le malattie del luglio 1544 e del gennaio 1546. Quando lo Strozzi fu esiliato a Lione, per la sua opposizione a Cosimo I de' Medici, si fece inviare le due statue, poi donate al Re di Francia e collocate a Ecouen, nei pressi di Parigi. (fonte: <https://www.accademia.org/it/esplora-il-museo/le-opere/i-prigioni-schiavi-di-michelangelo/> consultazione: 2022/06/19)

Identificazione

Scultura - Prigione. Schiavo ribelle, dettaglio - Michelangelo Buonarroti - Francia - Parigi - Museo del Louvre - Interno

CLASSIFICAZIONE

Altra classificazione: foto d'arte

Tipo classificazione: Classificazione per genere fotografico Archivi dell'Immagine - Regione Lombardia

THESAURUS

Descrittore: arte

Tipo thesaurus: Thesaurus AESS, Archivi dell'Immagine - Regione Lombardia

LUOGO E DATA DELLA RIPRESA

LOCALIZZAZIONE

Stato: Francia

Località estera: Parigi

Occasione: visita al Museo del Louvre

Data: 1975/06/00

DATAZIONE GENERICA

Secolo: XX

Frazione di secolo: ultimo quarto

DATAZIONE SPECIFICA

Da: 1975/06/00

A: 1975/06/00

DEFINIZIONE CULTURALE

AUTORE DELLA FOTOGRAFIA

Nome di persona o ente: Vitali, Lamberto

Tipo intestazione: P

Dati anagrafici/estremi cronologici: 1896-1992

Riferimento all'intervento: fotografo principale

Codice scheda autore: AUF-3a010-0000506

Motivazione dell'attribuzione: provenienza

AUTORE OPERA FOTOGRAFATA

Nome di persona o ente: Buonarroti, Michelangelo

Tipo intestazione: P

Dati anagrafici: 1475-1564

Riferimento all'intervento: scultore

Codice scheda autore: RL010-00469

Sigla per citazione: 00000578

Motivazione dell'attribuzione: bibliografia

COMPILAZIONE

COMPILAZIONE

Anno di redazione: 2022

Ente compilatore: Civico Archivio Fotografico di Milano

Nome: Pacchiana, Daniela

Referente scientifico: Paoli, Silvia

Funzionario responsabile: Paoli, Silvia

SUPPORTO COLLEGATO: AFRLSUP - SUP-SWCX1-0000769 [1 / 1]

CODICI

Unità operativa: SWCX1

Numero scheda: 769

Codice scheda: SUP-SWCX1-0000769

RIFERIMENTO SCHEDA IMMAGINE

Codice IDK della scheda immagine: IMM-SWCX1-0000744

Tipo scheda: F

Livello ricerca: P

CODICE UNIVOCO

Codice regione: 03

Ente schedatore: R03/ Civico Archivio Fotografico di Milano

Ente competente: S27

OGGETTO

OGGETTO

Definizione dell'oggetto: positivo

Natura biblioteconomica dell'oggetto: m

Originalità: originale

QUANTITA'

Numero oggetti/elementi: 1

SOGGETTO

TITOLO

Titolo attribuito: Michelangelo Buonarroti, "Prigione. Schiavo ribelle" (dettaglio), Parigi, Museo del Louvre, giugno 1975

Specifiche titolo: del catalogatore

LOCALIZZAZIONE GEOGRAFICO-AMMINISTRATIVA

INDICAZIONE DEL CONTENITORE FISICO

Codice del contenitore fisico: 19

Categoria del contenitore fisico: architettura

LOCALIZZAZIONE GEOGRAFICO-AMMINISTRATIVA ATTUALE

Stato: Italia

Regione: Lombardia

Provincia: MI

Nome provincia: Milano

Codice ISTAT comune: 015146

Comune: Milano

COLLOCAZIONE SPECIFICA

Tipologia: castello

Denominazione: Castello Sforzesco - complesso

Indirizzo: Piazza Castello

Denominazione struttura conservativa - livello 1: Raccolte Grafiche e Fotografiche del Castello Sforzesco

Denominazione struttura conservativa - livello 2: Civico Archivio Fotografico

Tipologia struttura conservativa: archivio

Collocazione originaria: NO

Altra denominazione [1 / 11]: Castello di Porta Giovia

Altra denominazione [2 / 11]: Castello di Porta Giovia

Altra denominazione [3 / 11]: Castello di Porta Giovia

Altra denominazione [4 / 11]: Castello di Porta Giovia

Altra denominazione [5 / 11]: Castello di Porta Giovia

Altra denominazione [6 / 11]: Castello di Porta Giovia

Altra denominazione [7 / 11]: Castello di Porta Giovia

Altra denominazione [8 / 11]: Castello di Porta Giovia

Altra denominazione [9 / 11]: Castello di Porta Giovia

Altra denominazione [10 / 11]: Castello di Porta Giovia

Altra denominazione [11 / 11]: Castello di Porta Giovia

ACCESSIBILITA' DEL BENE

Accessibilità: SI

Specifiche: su appuntamento

ALTRE LOCALIZZAZIONI GEOGRAFICO-AMMINISTRATIVE

Tipo di localizzazione: luogo di provenienza/collocazione precedente

LOCALIZZAZIONE GEOGRAFICO-AMMINISTRATIVA

Continente: Europa

Stato: Italia

Regione: Lombardia

Provincia: MI

Comune: Milano

COLLOCAZIONE SPECIFICA

Tipologia: palazzo

Denominazione spazio viabilistico: piazza Giovine Italia, 5

Specifiche: abitazione privata del fotografo

DATA

Data ingresso: 1975 post

Data uscita: 1995 post

UBICAZIONE

UBICAZIONE FOTO

Fondo: Lamberto Vitali Fotografo

Sezione: LVF

Contenitore: LVF S6_V66

Collocazione: LVF 965

INVENTARIO

Denominazione: inventario corrente informatizzato

Data: 2017

Numero di inventario generale: LVF 965

CRONOLOGIA

CRONOLOGIA GENERICA

Secolo: XX

Frazione di secolo: terzo quarto

CRONOLOGIA SPECIFICA

Da: 1975/06/00

Validità: post

A: 1975

Validità: ca.

MOTIVAZIONE CRONOLOGIA

Motivazione: iscrizione

Specifiche: sul contenitore originale del negativo: LVF_racc.neg. 239

PRODUZIONE E DIFFUSIONE

RESPONSABILITA'

Nome di persona o ente: Foto Saporetti

Tipo intestazione: E

Dati anagrafici/estremi cronologici: 1914-2010

Luogo: Milano

Specifiche sull'attribuzione: Paoli, Silvia (2022)

Codice scheda autore: AUF-3a230-0000040

Sigla per citazione: 00000980

Riferimento al ruolo: stampatore

Motivazione dell'attribuzione: comunicazione orale

RAPPORTO

RAPPORTO OPERA INIZIALE/FINALE

Stadio opera: positivo

Opera iniziale/finale: negativo (gelatina bromuro d'argento/ pellicola in rullo negativa)

Datazione opera iniziale/finale: 1975/06/00

Inventario opera iniziale/finale: LVF N239/5-5A

Motivazione datazione opera iniziale/finale
iscrizione/ sul contenitore originale del negativo: "Giugno 1975/ I Prigioni di Michelangelo"

DATI TECNICI

Indicazione di colore: BN

Materia e tecnica: gelatina bromuro d'argento/carta

MISURE [1 / 2]

Tipo misure: supporto primario

Unità di misura: mm

Altezza: 237

Larghezza: 177

Validità: ca.

MISURE [2 / 2]

Tipo misure: singola immagine

Unità di misura: mm

Altezza: 237

Larghezza: 160

Validità: ca.

Formato: 18x24

DATI ANALITICI

ISCRIZIONI

Classe di appartenenza: documentaria

Tecnica di scrittura: a matita

Posizione: sul supporto primario: verso: al centro

Trascrizione: 21

CONSERVAZIONE

STATO DI CONSERVAZIONE

Riferimento alla parte: supporto primario: recto

Data: 2022

Stato di conservazione: buono

Indicazioni specifiche: graffi - deformazione planare - ritocchi

CONDIZIONE GIURIDICA E VINCOLI

CONDIZIONE GIURIDICA

Indicazione generica: proprietà Ente pubblico territoriale

Indicazione specifica: Comune di Milano

Indirizzo: Piazza della Scala, 2 - 20121 Milano

ACQUISIZIONE

Tipo acquisizione: donazione

Nome: Vitali, Enrico/ Vitali, Sara

Data acquisizione: 2014/07/02

Luogo acquisizione: MI/ Milano

COPYRIGHT

Nome: Vitali, Enrico/ Vitali, Sara/ Vitali, Chiara

Data di scadenza: 2062

Diritti d'autore: eredi autore

FONTI E DOCUMENTI DI RIFERIMENTO

DOCUMENTAZIONE FOTOGRAFICA

Codice univoco della risorsa: SW_F_SUP-SWCX1-0000769_IMG-0000000001

Genere: documentazione allegata

Tipo: matrice digitale colore

Data: 2022

Codice identificativo: SWCX1-0000769-0000000001

Collocazione del file nell'archivio locale: LVF

Nome del file originale: LVF_0965.jpg

BIBLIOGRAFIA [1 / 2]

Genere: bibliografia di confronto

Autore: Scianna, Ferdinando

Curatore: Paoli, Silvia

Titolo libro o rivista: Lamberto Vitali e la fotografia. Collezionismo, studi e ricerche

Titolo contributo: Lamberto Vitali fotografo

Luogo di edizione: Cinisello Balsamo, Milano

Anno di edizione: 2004

Codice scheda bibliografia: 3a140-00004

V., pp., nn.: pp. 49-55

BIBLIOGRAFIA [2 / 2]

Genere: bibliografia di confronto

Autore: Manzolini, Perla

Curatore: Paoli, Silvia/ Zanchetti, Giorgio

Tipo fonte: studi

Titolo libro o rivista: Tesi di Laurea: L'attività fotografica di Lamberto Vitali e il suo ruolo nel mondo della fotografia

Luogo di edizione: Milano

Anno di edizione: 2015-2016

Codice scheda bibliografia: SWCX1-00009

V., pp., nn.: pp. 126-132

ACCESSO AI DATI

SPECIFICHE DI ACCESSO AI DATI

Profilo di accesso: 1

Motivazione: scheda contenente dati liberamente accessibili

COMPILAZIONE

COMPILAZIONE

Anno di redazione: 2022

Ente compilatore: Civico Archivio Fotografico di Milano

Nome: Pacchiana, Daniela

Referente scientifico: Paoli, Silvia

Funzionario responsabile: Paoli, Silvia

