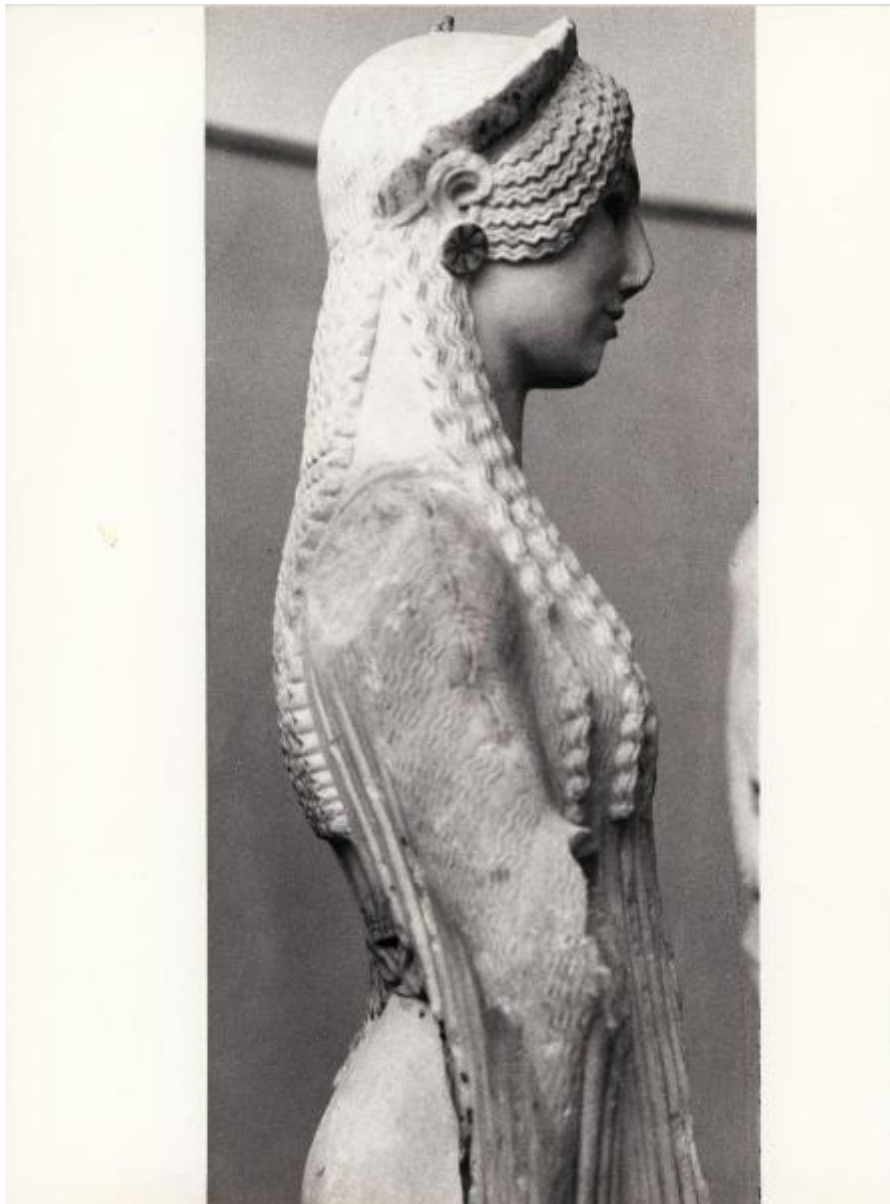


Scultura - Statua di una Kore detta la "Kore con gli occhi a mandorla" (inv. n. 674), 500 a.C ca. - Ambito attico - Grecia - Atene - Museo dell'Acropoli - Interno - Sala dell'Acropoli arcaica

Vitali, Lamberto



Link risorsa: <https://www.lombardiabeniculturali.it/fotografie/schede/IMM-SWCX1-0001120/>

Scheda SIRBeC: <https://www.lombardiabeniculturali.it/fotografie/schede-complete/IMM-SWCX1-0001120/>

CODICI

Unità operativa: SWCX1

Numero scheda: 1120

Codice scheda: IMM-SWCX1-0001120

Tipo di scheda: AFRLIMM

SOGGETTO

SOGGETTO

Indicazioni sul soggetto

ambito attico, "Statua di una Kore detta la "Kore con gli occhi a mandorla", 500 a.C. ca., marmo pario, h. 92 cm, Atene, Museo dell'Acropoli, sala dell'Acropoli arcaica, inv. n. 674. Questa Kore fu scoperta nel 1888 a sud-ovest del Partenone e fu riassembleta da quattro frammenti. La testa, la mano destra, parti dei capelli e le pieghe sulla coscia destra sono state costruite con blocchi di marmo separati. Delicata ed espressiva, con i suoi lineamenti evidenziati con il colore, questa Kore è una delle più belle statue trovate sull'Acropoli. A causa dei suoi occhi a mandorla, fortemente accentuati dalla pittura, è conosciuta come la "Kore con gli occhi a mandorla". (fonte: <https://www.theacropolismuseum.gr/en/statue-kore-kore-almond-eyes> consultazione: 2022/08/06)

Identificazione

Scultura - Statua di una Kore detta la "Kore con gli occhi a mandorla" (inv. n. 674), 500 a.C ca. - Ambito attico - Grecia - Atene - Museo dell'Acropoli - Interno - Sala dell'Acropoli arcaica

CLASSIFICAZIONE

Altra classificazione: foto d'arte

Tipo classificazione: Classificazione per genere fotografico Archivi dell'Immagine - Regione Lombardia

THESAURUS

Descrittore: arte

Tipo thesaurus: Thesaurus AESS, Archivi dell'Immagine - Regione Lombardia

LUOGO E DATA DELLA RIPRESA

LOCALIZZAZIONE

Stato: Grecia

Località estera: Atene

Occasione: visita al Museo dell'Acropoli

Data: 1965/06/00

DATAZIONE GENERICA

Secolo: XX

Frazione di secolo: terzo quarto

DATAZIONE SPECIFICA

Da: 1965/06/00

A: 1965/06/00

DEFINIZIONE CULTURALE

AUTORE DELLA FOTOGRAFIA

Nome di persona o ente: Vitali, Lamberto

Tipo intestazione: P

Dati anagrafici/estremi cronologici: 1896-1992

Riferimento all'intervento: fotografo principale

Codice scheda autore: AUF-3a010-0000506

Motivazione dell'attribuzione: provenienza

AMBITO CULTURALE

Denominazione: ambito attico

Riferimento all'intervento: scultore

COMPILAZIONE

COMPILAZIONE

Anno di redazione: 2022

Ente compilatore: Civico Archivio Fotografico di Milano

Nome: Pacchiana, Daniela

Referente scientifico: Paoli, Silvia

Funzionario responsabile: Paoli, Silvia

SUPPORTO COLLEGATO: AFRLSUP - SUP-SWCX1-0000791 [1 / 1]

CODICI

Unità operativa: SWCX1

Numero scheda: 791

Codice scheda: SUP-SWCX1-0000791

RIFERIMENTO SCHEDA IMMAGINE

Codice IDK della scheda immagine: IMM-SWCX1-0001120

Tipo scheda: F

Livello ricerca: P

CODICE UNIVOCO

Codice regione: 03

Ente schedatore: R03/ Civico Archivio Fotografico di Milano

Ente competente: S27

OGGETTO

OGGETTO

Definizione dell'oggetto: positivo

Natura biblioteconomica dell'oggetto: m

Originalità: originale

QUANTITA'

Numero oggetti/elementi: 1

SOGGETTO

TITOLO [1 / 2]

Titolo attribuito: Kore (inv. 674). Atene, Museo dell'Acropoli, giugno 1965

Specifiche titolo: del catalogatore: iscrizione manoscritta sul verso del supporto primario

TITOLO [2 / 2]

Titolo attribuito

Ambito attico, "Statua di una Kore detta la "Kore con gli occhi a mandorla", 500 a.C. ca., marmo pario, h. 92 cm, Atene, Museo dell'Acropoli, sala dell'Acropoli arcaica, inv. n. 674

Specifiche titolo: bibliografia: <https://www.theacropolismuseum.gr/en/statue-kore-kore-almond-eyes>

LOCALIZZAZIONE GEOGRAFICO-AMMINISTRATIVA

INDICAZIONE DEL CONTENITORE FISICO

Codice del contenitore fisico: 19

Categoria del contenitore fisico: architettura

LOCALIZZAZIONE GEOGRAFICO-AMMINISTRATIVA ATTUALE

Stato: Italia

Regione: Lombardia

Provincia: MI

Nome provincia: Milano

Codice ISTAT comune: 015146

Comune: Milano

COLLOCAZIONE SPECIFICA

Tipologia: castello

Denominazione: Castello Sforzesco - complesso

Indirizzo: Piazza Castello

Denominazione struttura conservativa - livello 1: Raccolte Grafiche e Fotografiche del Castello Sforzesco

Denominazione struttura conservativa - livello 2: Civico Archivio Fotografico

Tipologia struttura conservativa: archivio

Collocazione originaria: NO

Altra denominazione [1 / 11]: Castello di Porta Giovia

Altra denominazione [2 / 11]: Castello di Porta Giovia

Altra denominazione [3 / 11]: Castello di Porta Giovia

Altra denominazione [4 / 11]: Castello di Porta Giovia

Altra denominazione [5 / 11]: Castello di Porta Giovia

Altra denominazione [6 / 11]: Castello di Porta Giovia

Altra denominazione [7 / 11]: Castello di Porta Giovia

Altra denominazione [8 / 11]: Castello di Porta Giovia

Altra denominazione [9 / 11]: Castello di Porta Giovia

Altra denominazione [10 / 11]: Castello di Porta Giovia

Altra denominazione [11 / 11]: Castello di Porta Giovia

ACCESSIBILITA' DEL BENE

Accessibilità: SI

Specifiche: su appuntamento

ALTRE LOCALIZZAZIONI GEOGRAFICO-AMMINISTRATIVE

Tipo di localizzazione: luogo di provenienza/collocazione precedente

LOCALIZZAZIONE GEOGRAFICO-AMMINISTRATIVA

Continente: Europa

Stato: Italia

Regione: Lombardia

Provincia: MI

Comune: Milano

COLLOCAZIONE SPECIFICA

Tipologia: palazzo

Denominazione spazio viabilistico: piazza Giovine Italia, 5

Specifiche: abitazione privata del fotografo

DATA

Data ingresso: 1965 post

Data uscita: 1995 post

UBICAZIONE

UBICAZIONE FOTO

Fondo: Lamberto Vitali Fotografo

Sezione: LVF

Contenitore: LVF S1_V57

Collocazione: LVF 987

INVENTARIO

Denominazione: inventario corrente informatizzato

Data: 2017

Numero di inventario generale: LVF 987

CRONOLOGIA

CRONOLOGIA GENERICA

Secolo: XX

Frazione di secolo: terzo quarto

CRONOLOGIA SPECIFICA

Da: 1965/06/00

Validità: post

A: 1975

Validità: ca.

MOTIVAZIONE CRONOLOGIA

Motivazione: iscrizione

Specifiche: sul contenitore originale del negativo: LVF_racc.neg. 191

PRODUZIONE E DIFFUSIONE

RESPONSABILITA'

Nome di persona o ente: Foto Saporetti

Tipo intestazione: E

Dati anagrafici/estremi cronologici: 1914-2010

Luogo: Milano

Specifiche sull'attribuzione: Paoli, Silvia (2022)

Codice scheda autore: AUF-3a230-0000040

Sigla per citazione: 00000980

Riferimento al ruolo: stampatore

Motivazione dell'attribuzione: comunicazione orale

RAPPORTO

RAPPORTO OPERA INIZIALE/FINALE

Stadio opera: positivo

Opera iniziale/finale: negativo (gelatina bromuro d'argento/ pellicola in rullo negativa)

Datazione opera iniziale/finale: 1965/06/00

Inventario opera iniziale/finale: LVF N191/11A-12

Motivazione datazione opera iniziale/finale
iscrizione/ sul contenitore originale del negativo: "Atene. Museo dell'Acropoli/ Giugno 1965"

DATI TECNICI

Indicazione di colore: BN

Materia e tecnica: gelatina bromuro d'argento/carta

MISURE [1 / 2]

Tipo misure: supporto primario

Unità di misura: mm

Altezza: 237

Larghezza: 177

Validità: ca.

MISURE [2 / 2]

Tipo misure: singola immagine

Unità di misura: mm

Altezza: 237

Larghezza: 109

Validità: ca.

Formato: 18x24

DATI ANALITICI

ISCRIZIONI [1 / 2]

Classe di appartenenza: didascalica

Tecnica di scrittura: a penna

Posizione: sul supporto primario: verso: in alto al centro

Autore: Vitali, Lamberto

Trascrizione: Atene Museo dell'Acropoli/ Kore 674

ISCRIZIONI [2 / 2]

Classe di appartenenza: documentaria

Tecnica di scrittura: a matita

Posizione: sul supporto primario: verso: al centro

Trascrizione: 503

Notizie storico-critiche

questa Kore fu scoperta nel 1888 a sud-ovest del Partenone e fu riassembleta da quattro frammenti. La testa, la mano destra, parti dei capelli e le pieghe sulla coscia destra sono state costruite con blocchi di marmo separati. Delicata ed espressiva, con i suoi lineamenti evidenziati con il colore, questa Kore è una delle più belle statue trovate sull'Acropoli. A causa dei suoi occhi a mandorla, fortemente accentuati dalla pittura, è conosciuta come la "Kore con gli occhi a mandorla". Indossa un chitone a maniche lunghe, con un corto himation sopra [L'himation (himatia plurale) è un lungo indumento di lana indossato sopra il chitone. Il modo in cui veniva indossato variava a seconda della stagione e del sesso della persona], che passa obliquamente sotto il braccio sinistro, mentre è fissato a destra con piccoli bottoni in rilievo. I suoi abiti erano riccamente decorati con rosette dipinte, molto probabilmente di colore azzurro, verde e rosso ed elaborati meandri [Motivo decorativo geometrico di una linea che si intreccia e gira formando continui angoli retti] dipinti nelle stesse tonalità. I colori che vediamo oggi non sono le tonalità originali e il blu previsto della parte superiore del chitone, si è ossidato nel tempo e ora appare come verde. Nella mano destra la Kore avrebbe tenuto un'offerta alla dea mentre con la sinistra probabilmente stava tirando da parte il suo chitone per facilitare il suo passo. La sua pettinatura è quella tipica delle Korai arcaiche con i suoi lunghi capelli che le cadono sulla schiena mentre tre ciocche arricciate le incorniciano ogni lato del viso e si riversano sul davanti. Il colore bruno-rossastro che vediamo oggi è un risultato di ossidazione o costituisce il sottofondo su cui è stata applicata la tonalità finale. Sulla testa ha uno stefano [Tipo di diadema o fascia decorativa di stoffa che si avvolge intorno alla testa e trattiene i capelli] con un meandro colorato, parte del quale è stato realizzato separatamente e poi aggiunto, probabilmente per una riparazione, e sulle orecchie porta orecchini tondi decorati con rosette rosse su fondo azzurro. Lo stelo di bronzo che sporge dalla sommità della testa è un meniskos (luna crescente. Termine convenzionale per l'asta metallica conservata sulla sommità delle teste delle statue arcaiche). I tratti caratteristici delle Kore sono evidenziati con il colore. Il nero è usato per le sopracciglia, il contorno degli occhi e le pupille; il marrone per le iridi e il rosso per le labbra. L'eufemismo della sua espressione, senza il "sorriso arcaico" del vecchio Korai, è suggestivo della prima arte classica e del cosiddetto "stile severo". (fonte: <https://www.theacropolismuseum.gr/en/statue-kore-kore-almond-eyes> consultazione: 2022/08/06)

CONSERVAZIONE

STATO DI CONSERVAZIONE

Riferimento alla parte: supporto primario: recto

Data: 2022

Stato di conservazione: buono

Indicazioni specifiche: graffi - ritocchi - macchie

CONDIZIONE GIURIDICA E VINCOLI

CONDIZIONE GIURIDICA

Indicazione generica: proprietà Ente pubblico territoriale

Indicazione specifica: Comune di Milano

Indirizzo: Piazza della Scala, 2 - 20121 Milano

ACQUISIZIONE

Tipo acquisizione: donazione

Nome: Vitali, Enrico/ Vitali, Sara

Data acquisizione: 2014/07/02

Luogo acquisizione: MI/ Milano

COPYRIGHT

Nome: Vitali, Enrico/ Vitali, Sara/ Vitali, Chiara

Data di scadenza: 2062

Diritti d'autore: eredi autore

FONTI E DOCUMENTI DI RIFERIMENTO

DOCUMENTAZIONE FOTOGRAFICA

Codice univoco della risorsa: SW_F_SUP-SWCX1-0000791_IMG-0000000001

Genere: documentazione allegata

Tipo: matrice digitale colore

Data: 2022

Codice identificativo: SWCX1-0000791-0000000001

Collocazione del file nell'archivio locale: LVF

Nome del file originale: LVF_0987.jpg

BIBLIOGRAFIA [1 / 2]

Genere: bibliografia di confronto

Autore: Scianna, Ferdinando

Curatore: Paoli, Silvia

Titolo libro o rivista: Lamberto Vitali e la fotografia. Collezionismo, studi e ricerche

Titolo contributo: Lamberto Vitali fotografo

Luogo di edizione: Cinisello Balsamo, Milano

Anno di edizione: 2004

Codice scheda bibliografia: 3a140-00004

V., pp., nn.: pp. 49-55

BIBLIOGRAFIA [2 / 2]

Genere: bibliografia di confronto

Autore: Manzolini, Perla

Curatore: Paoli, Silvia/ Zanchetti, Giorgio

Tipo fonte: studi

Titolo libro o rivista: Tesi di Laurea: L'attività fotografica di Lamberto Vitali e il suo ruolo nel mondo della fotografia

Luogo di edizione: Milano

Anno di edizione: 2015-2016

Codice scheda bibliografia: SWCX1-00009

V., pp., nn.: p. 129

ACCESSO AI DATI

SPECIFICHE DI ACCESSO AI DATI

Profilo di accesso: 1

Motivazione: scheda contenente dati liberamente accessibili

COMPILAZIONE

COMPILAZIONE

Anno di redazione: 2022

Ente compilatore: Civico Archivio Fotografico di Milano

Nome: Pacchiana, Daniela

Referente scientifico: Paoli, Silvia

Funzionario responsabile: Paoli, Silvia

