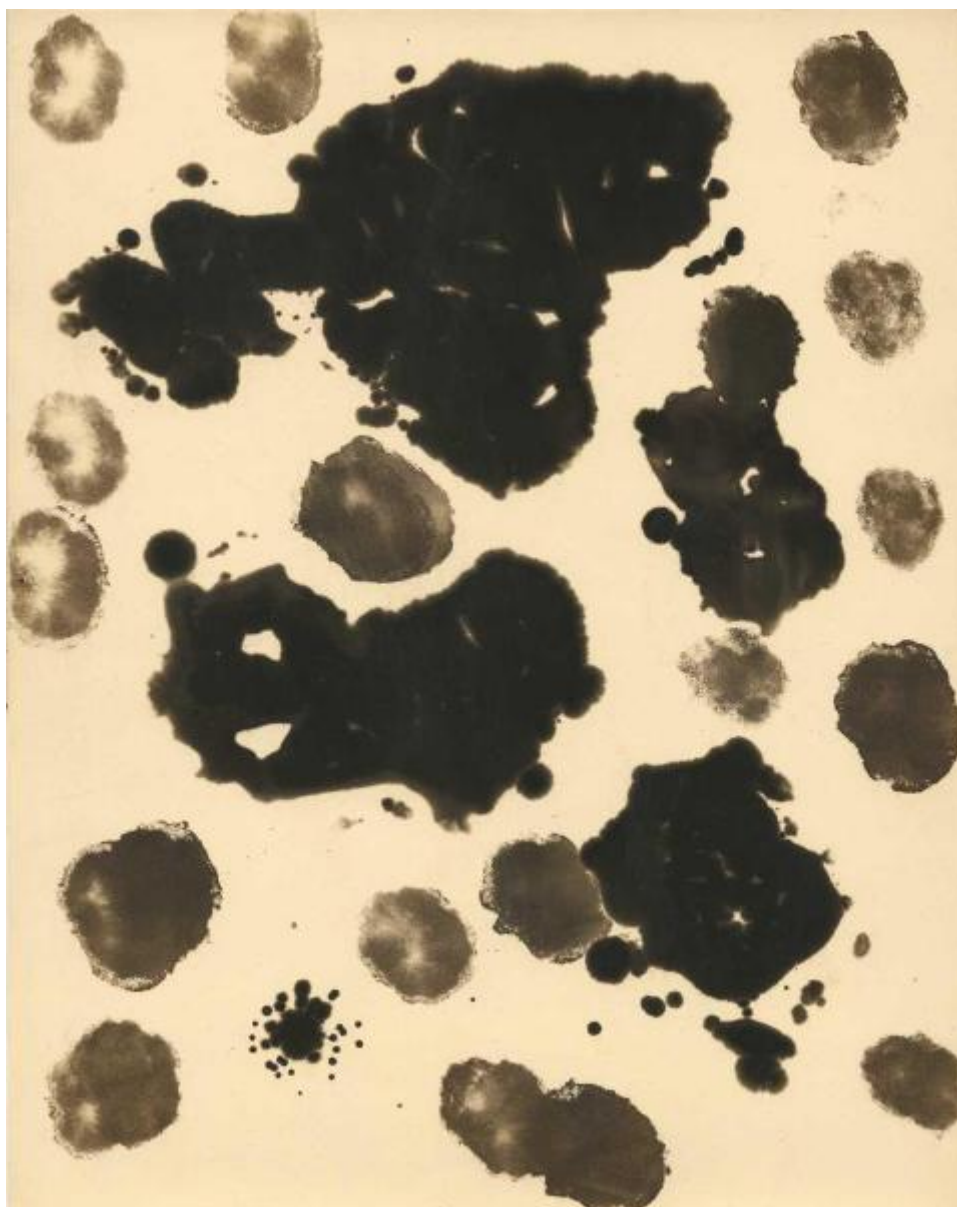


Chimigramma

Monti, Paolo



Link risorsa: <https://www.lombardiabeniculturali.it/fotografie/schede/IMM-SWCX1-0001264/>

Scheda SIRBeC: <https://www.lombardiabeniculturali.it/fotografie/schede-complete/IMM-SWCX1-0001264/>

CODICI

Unità operativa: SWCX1

Numero scheda: 1264

Codice scheda: IMM-SWCX1-0001264

Tipo di scheda: AFRLIMM

Identificazione: Chimigramma

SOGGETTO

CLASSIFICAZIONE

Altra classificazione: foto artistica / di ricerca

Tipo classificazione: Classificazione per genere fotografico Archivi dell'Immagine - Regione Lombardia

THESAURUS

Descrittore: arte

Tipo thesaurus: Thesaurus AESS, Archivi dell'Immagine - Regione Lombardia

LUOGO E DATA DELLA RIPRESA

LOCALIZZAZIONE

Stato: Italia

Regione: Lombardia

Provincia: MI

Comune: Milano

DATAZIONE GENERICA

Secolo: XX

Frazione di secolo: terzo quarto

DATAZIONE SPECIFICA

Da: 1957

Validità: post

A: 1970

Validità: ante

DEFINIZIONE CULTURALE

AUTORE DELLA FOTOGRAFIA

Nome di persona o ente: Monti, Paolo

Tipo intestazione: P

Dati anagrafici/estremi cronologici: 1908-1982

Riferimento all'intervento: fotografo principale

Codice scheda autore: AUF-s5020-0000001

Motivazione dell'attribuzione: provenienza

COMPILAZIONE

COMPILAZIONE

Anno di redazione: 2022

Ente compilatore: Civico Archivio Fotografico di Milano

Nome: Mariosi, Maddalena Monica

Referente scientifico: Paoli, Silvia

Funzionario responsabile: Paoli, Silvia

SUPPORTO COLLEGATO: AFRLSUP - SUP-SWCX1-0001295 [1 / 1]

CODICI

Unità operativa: SWCX1

Numero scheda: 1295

Codice scheda: SUP-SWCX1-0001295

RIFERIMENTO SCHEDA IMMAGINE

Codice IDK della scheda immagine: IMM-SWCX1-0001264

Tipo scheda: F

Livello ricerca: P

CODICE UNIVOCO

Codice regione: 03

Ente schedatore: R03/ Civico Archivio Fotografico di Milano

Ente competente: S27

OGGETTO

OGGETTO

Definizione dell'oggetto: unicum

Natura biblioteconomica dell'oggetto: s

Originalità: originale

QUANTITA'

Numero oggetti/elementi: 1

SOGGETTO

TITOLO

Titolo attribuito: Chimigramma

Specifiche titolo: del catalogatore

LOCALIZZAZIONE GEOGRAFICO-AMMINISTRATIVA

INDICAZIONE DEL CONTENITORE FISICO

Codice del contenitore fisico: 19

Categoria del contenitore fisico: architettura

LOCALIZZAZIONE GEOGRAFICO-AMMINISTRATIVA ATTUALE

Stato: Italia

Regione: Lombardia

Provincia: MI

Nome provincia: Milano

Codice ISTAT comune: 015146

Comune: Milano

COLLOCAZIONE SPECIFICA

Tipologia: castello

Denominazione: Castello Sforzesco - complesso

Indirizzo: Piazza Castello

Denominazione struttura conservativa - livello 1: Raccolte Grafiche e Fotografiche del Castello Sforzesco

Denominazione struttura conservativa - livello 2: Civico Archivio Fotografico

Tipologia struttura conservativa: archivio

Altra denominazione [1 / 11]: Castello di Porta Giovia

Altra denominazione [2 / 11]: Castello di Porta Giovia

Altra denominazione [3 / 11]: Castello di Porta Giovia

Altra denominazione [4 / 11]: Castello di Porta Giovia

Altra denominazione [5 / 11]: Castello di Porta Giovia

Altra denominazione [6 / 11]: Castello di Porta Giovia

Altra denominazione [7 / 11]: Castello di Porta Giovia

Altra denominazione [8 / 11]: Castello di Porta Giovia

Altra denominazione [9 / 11]: Castello di Porta Giovia

Altra denominazione [10 / 11]: Castello di Porta Giovia

Altra denominazione [11 / 11]: Castello di Porta Giovia

UBICAZIONE

UBICAZIONE FOTO

Fondo: Paolo Monti

Sezione: CH

Serie archivistica: S.159.02.03

Collocazione: S.159.02.03/2

INVENTARIO

Data: 2010

Numero di inventario generale: S.159.02.03/2

CRONOLOGIA

CRONOLOGIA GENERICA

Secolo: XX

Frazione di secolo: terzo quarto

CRONOLOGIA SPECIFICA

Da: 1957

Validità: post

A: 1970

Validità: ante

MOTIVAZIONE CRONOLOGIA

Motivazione: documentazione

DATI TECNICI

Indicazione di colore: C

Materia e tecnica: gelatina bromuro d'argento/carta

Specifiche tecniche: Chimigramma su carta non fotografica

MISURE

Tipo misure: supporto primario

Unità di misura: mm

Altezza: 290

Larghezza: 239

Formato: 24x30

DATI ANALITICI

ISCRIZIONI

Classe di appartenenza: documentaria

Tecnica di scrittura: a matita

Posizione: sul supporto primario: verso: in alto a sinistra

Trascrizione: S.159.02.03/2

Indicazioni sull'oggetto: Al verso progetto di un chimigramma

CONSERVAZIONE

STATO DI CONSERVAZIONE

Data: 2022

Stato di conservazione: buono

CONDIZIONE GIURIDICA E VINCOLI

CONDIZIONE GIURIDICA

Indicazione generica: proprietà persona giuridica senza scopo di lucro

Note

La fotografia appartiene al Fondo Paolo Monti, di proprietà della Fondazione BEIC e in deposito presso il Civico Archivio Fotografico di Milano dal 2004.

Indicazione specifica: Fondazione Biblioteca Europea di Informazione e Cultura - BEIC

Indirizzo: via Alfonso Lamarmora 1 - 20122, Milano

PROVVEDIMENTI DI TUTELA

Tipo di provvedimento: DLgs n. 42/2004, art.13, comma 1

Estremi provvedimento: 2008/08/15

Data notificazione: 2008/08/15

COPYRIGHT

Nome: Fondazione Biblioteca Europea di Informazione e Cultura - BEIC

Indirizzo: via Alfonso Lamarmora 1 - 20122, Milano

FONTI E DOCUMENTI DI RIFERIMENTO

DOCUMENTAZIONE FOTOGRAFICA

Codice univoco della risorsa: SW_F_SUP-SWCX1-0001295_IMG-0000000001

Genere: documentazione allegata

Tipo: matrice digitale colore

Codice identificativo: SWCX1-0001295-0000000001

Collocazione del file nell'archivio locale: PMA\CH

Nome del file originale: S.159.02.03_02.jpg

BIBLIOGRAFIA

Genere: bibliografia di confronto

Autore: Cavanna, Pierangelo; Paoli, Silvia

Curatore: Cavanna, Pierangelo; Paoli, Silvia

Tipo fonte: catalogo mostra

Titolo libro o rivista: Paolo Monti. Fotografie/ Photographs 1935 - 1982

Luogo di edizione: Cinisello Balsamo (Milano)

Anno di edizione: 2016

Codice scheda bibliografia: 3a150-00008

ACCESSO AI DATI

SPECIFICHE DI ACCESSO AI DATI

Profilo di accesso: 1

Motivazione: scheda contenente dati liberamente accessibili

COMPILAZIONE

COMPILAZIONE

Anno di redazione: 2022

Ente compilatore: Civico Archivio Fotografico di Milano

Nome: Mariosi, Maddalena Monica

Referente scientifico: Paoli, Silvia

Funzionario responsabile: Paoli, Silvia

