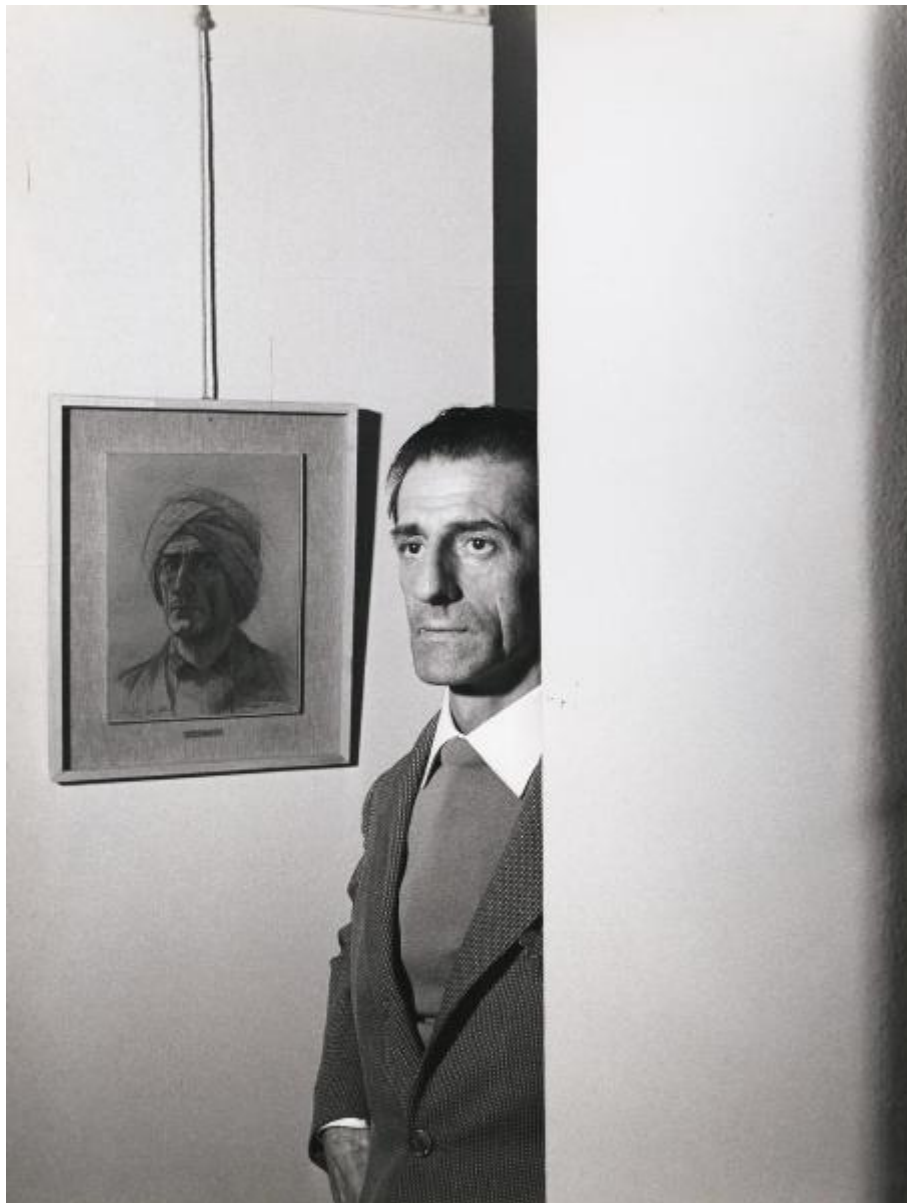


Armando Cuniolo - ritratto

Monti, Paolo



Link risorsa: <https://www.lombardiabeniculturali.it/fotografie/schede/IMM-SWCX1-0001532/>

Scheda SIRBeC: <https://www.lombardiabeniculturali.it/fotografie/schede-complete/IMM-SWCX1-0001532/>

CODICI

Unità operativa: SWCX1

Numero scheda: 1532

Codice scheda: IMM-SWCX1-0001532

Tipo di scheda: AFRLIMM

SOGGETTO

SOGGETTO

Indicazioni sul soggetto: La fotografia ritrae l'artista Armando Cuniolo (Genova 1900 - Milano 1955).

Identificazione: Armando Cuniolo - ritratto

CLASSIFICAZIONE [1 / 2]

Altra classificazione: ritratto

Tipo classificazione: Classificazione per genere fotografico Archivi dell'Immagine - Regione Lombardia

CLASSIFICAZIONE [2 / 2]

Altra classificazione: foto d'arte

Tipo classificazione: Classificazione per genere fotografico Archivi dell'Immagine - Regione Lombardia

THESAURUS

Descrittore: arte

Tipo thesaurus: Thesaurus AESS, Archivi dell'Immagine - Regione Lombardia

LUOGO E DATA DELLA RIPRESA

LOCALIZZAZIONE

Stato: Italia

Regione: Lombardia

Provincia: MI

Comune: Milano

DATAZIONE GENERICA

Secolo: XX

Frazione di secolo: terzo quarto

DATAZIONE SPECIFICA

Da: 1950

Validità: post

A: 1954

Validità: ante

DEFINIZIONE CULTURALE

AUTORE DELLA FOTOGRAFIA

Nome di persona o ente: Monti, Paolo

Tipo intestazione: P

Dati anagrafici/estremi cronologici: 1908-1982

Riferimento all'intervento: fotografo principale

Codice scheda autore: AUF-s5020-0000001

Motivazione dell'attribuzione [1 / 2]: provenienza

Motivazione dell'attribuzione [2 / 2]: timbro

COMPILAZIONE

COMPILAZIONE

Anno di redazione: 2023

Ente compilatore: Civico Archivio Fotografico di Milano

Nome: Mariosi, Maddalena Monica

Referente scientifico: Paoli, Silvia

Funzionario responsabile: Paoli, Silvia

SUPPORTO COLLEGATO: AFRLSUP - SUP-SWCX1-0001606 [1 / 1]

CODICI

Unità operativa: SWCX1

Numero scheda: 1606

Codice scheda: SUP-SWCX1-0001606

RIFERIMENTO SCHEDA IMMAGINE

Codice IDK della scheda immagine: IMM-SWCX1-0001532

Tipo scheda: F

Livello ricerca: P

CODICE UNIVOCO

Codice regione: 03

Ente schedatore: R03/ Civico Archivio Fotografico di Milano

Ente competente: S27

OGGETTO

OGGETTO

Definizione dell'oggetto: positivo

Natura biblioteconomica dell'oggetto: m

Originalità: originale

QUANTITA'

Numero oggetti/elementi: 1

SOGGETTO

TITOLO

Titolo attribuito: Ritratto dell'artista Armando Cuniolo

Specifiche titolo: del catalogatore

LOCALIZZAZIONE GEOGRAFICO-AMMINISTRATIVA

INDICAZIONE DEL CONTENITORE FISICO

Codice del contenitore fisico: 19

Categoria del contenitore fisico: architettura

LOCALIZZAZIONE GEOGRAFICO-AMMINISTRATIVA ATTUALE

Stato: Italia

Regione: Lombardia

Provincia: MI

Nome provincia: Milano

Codice ISTAT comune: 015146

Comune: Milano

COLLOCAZIONE SPECIFICA

Tipologia: castello

Denominazione: Castello Sforzesco - complesso

Indirizzo: Piazza Castello

Denominazione struttura conservativa - livello 1: Raccolte Grafiche e Fotografiche del Castello Sforzesco

Denominazione struttura conservativa - livello 2: Civico Archivio Fotografico

Tipologia struttura conservativa: archivio

Altra denominazione [1 / 11]: Castello di Porta Giovia

Altra denominazione [2 / 11]: Castello di Porta Giovia

Altra denominazione [3 / 11]: Castello di Porta Giovia

Altra denominazione [4 / 11]: Castello di Porta Giovia

Altra denominazione [5 / 11]: Castello di Porta Giovia

Altra denominazione [6 / 11]: Castello di Porta Giovia

Altra denominazione [7 / 11]: Castello di Porta Giovia

Altra denominazione [8 / 11]: Castello di Porta Giovia

Altra denominazione [9 / 11]: Castello di Porta Giovia

Altra denominazione [10 / 11]: Castello di Porta Giovia

Altra denominazione [11 / 11]: Castello di Porta Giovia

UBICAZIONE

UBICAZIONE FOTO

Fondo: Paolo Monti

Sezione: S

Serie archivistica: C.050.11.02

Collocazione: C.050.11.02/2

INVENTARIO

Data: 2010

Numero di inventario generale: C.050.11.02/2

CRONOLOGIA

CRONOLOGIA GENERICA

Secolo: XX

Frazione di secolo: terzo quarto

CRONOLOGIA SPECIFICA

Da: 1950

Validità: post

A: 1954

Validità: ante

MOTIVAZIONE CRONOLOGIA

Motivazione: documentazione

DATI TECNICI

Indicazione di colore: BN

Materia e tecnica: gelatina bromuro d'argento/carta

MISURE

Tipo misure: supporto primario

Unità di misura: mm

Altezza: 306

Larghezza: 230

Formato: 24x30

DATI ANALITICI

ISCRIZIONI [1 / 2]

Classe di appartenenza: documentaria

Tecnica di scrittura: a matita

Posizione: sul supporto primario: verso: in alto a sinistra

Trascrizione: C.050.11.02/2

ISCRIZIONI [2 / 2]

Classe di appartenenza: didascalica

Tecnica di scrittura: a matita

Posizione: sul supporto primario: verso: in basso a destra

Trascrizione: CUNIOLO

STEMMI/MARCHI/TIMBRI

Classe di appartenenza: timbro

Qualificazione: copyright

Identificazione: Paolo Monti

Quantità: 1

Posizione: sul supporto primario: verso: in alto a destra

Descrizione

Timbro a inchiostro blu recante la scritta "COPIRIGHT CREDIT TO PAOLO MONTI Corso Sempione, 28 20145 Milano"

Codice scheda autore: AUF-s5020-0000001

Sigle per citazione: 00000001

CONSERVAZIONE

STATO DI CONSERVAZIONE

Data: 2023

Stato di conservazione: buono

CONDIZIONE GIURIDICA E VINCOLI

CONDIZIONE GIURIDICA

Indicazione generica: proprietà persona giuridica senza scopo di lucro

Note

La fotografia appartiene al Fondo Paolo Monti, di proprietà della Fondazione BEIC e in deposito presso il Civico Archivio Fotografico di Milano dal 2004.

Indicazione specifica: Fondazione Biblioteca Europea di Informazione e Cultura - BEIC

Indirizzo: via Alfonso Lamarmora 1 - 20122, Milano

PROVVEDIMENTI DI TUTELA

Tipo di provvedimento: DLgs n. 42/2004, art.13, comma 1

Estremi provvedimento: 2008/08/15

Data notificazione: 2008/08/15

COPYRIGHT

Nome: Fondazione Biblioteca Europea di Informazione e Cultura - BEIC

Indirizzo: via Alfonso Lamarmora 1 - 20122, Milano

FONTI E DOCUMENTI DI RIFERIMENTO

DOCUMENTAZIONE FOTOGRAFICA

Codice univoco della risorsa: SW_F_SUP-SWCX1-0001606_IMG-0000000001

Genere: documentazione allegata

Tipo: matrice digitale colore

Codice identificativo: SWCX1-0001606-0000000001

Collocazione del file nell'archivio locale: PMA\S

Nome del file originale: C.050.11.02_02.jpg

BIBLIOGRAFIA

Genere: bibliografia di confronto

Autore: Cavanna, Pierangelo; Paoli, Silvia

Curatore: Cavanna, Pierangelo; Paoli, Silvia

Tipo fonte: catalogo mostra

Titolo libro o rivista: Paolo Monti. Fotografie/ Photographs 1935 - 1982

Luogo di edizione: Cinisello Balsamo (Milano)

Anno di edizione: 2016

Codice scheda bibliografia: 3a150-00008

ACCESSO AI DATI

SPECIFICHE DI ACCESSO AI DATI

Profilo di accesso: 1

Motivazione: scheda contenente dati liberamente accessibili

COMPILAZIONE

COMPILAZIONE

Anno di redazione: 2023

Ente compilatore: Civico Archivio Fotografico di Milano

Nome: Mariosi, Maddalena Monica

Referente scientifico: Paoli, Silvia

Funzionario responsabile: Paoli, Silvia

