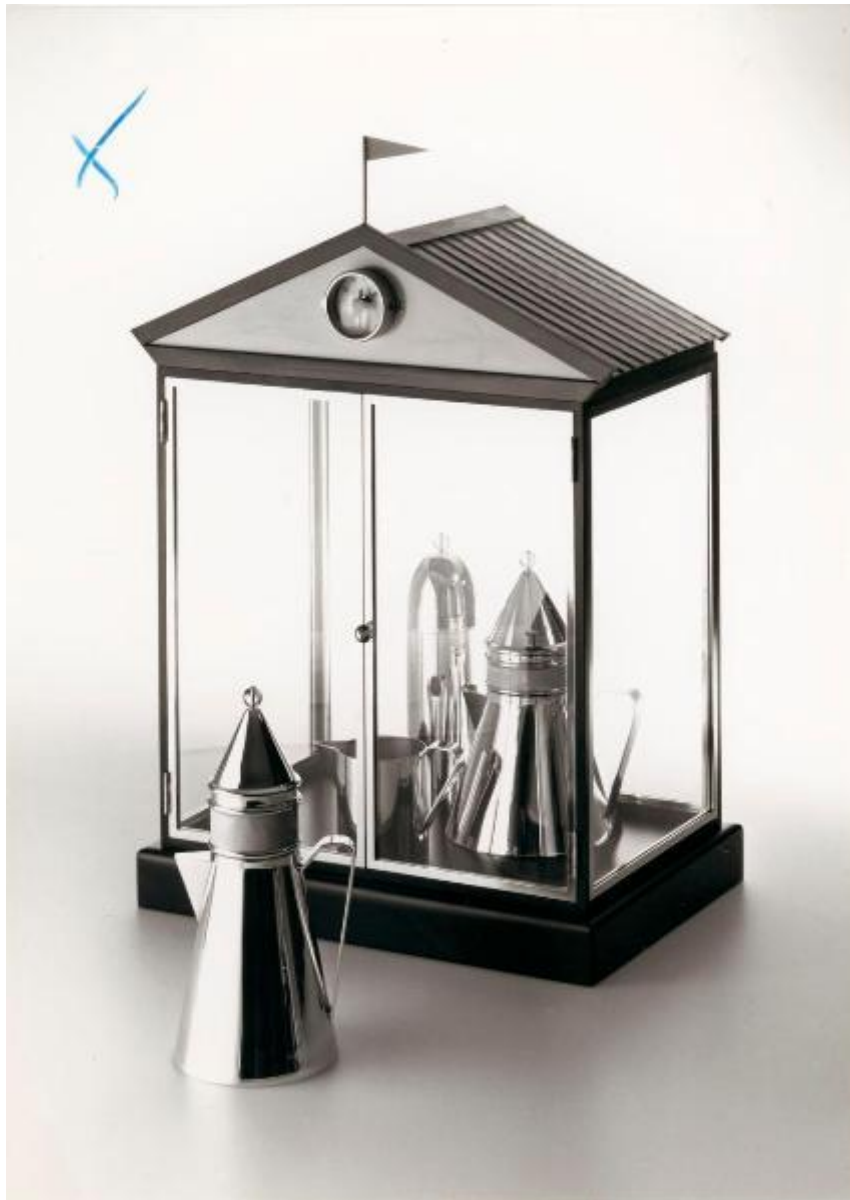


# Milano-Studio Ballo&Ballo-Tea&Coffee Piazza-Alessi-1983

Ballo, Aldo



Link risorsa: <https://www.lombardiabeniculturali.it/fotografie/schede/IMM-SWCX1-0002334/>

Scheda SIRBeC: <https://www.lombardiabeniculturali.it/fotografie/schede-complete/IMM-SWCX1-0002334/>

## CODICI

Unità operativa: SWCX1

Numero scheda: 2334

Codice scheda: IMM-SWCX1-0002334

Tipo di scheda: AFRLIMM

## SOGGETTO

### SOGGETTO

Indicazioni sul soggetto

Vassoio a forma di tempietto classico, con orologio nel timpano, che contiene teiera, caffettiera, thermos, cremiera e cucchiaio. Il servizio viene disegnato da Aldo Rossi nel 1983.

Identificazione: Milano-Studio Ballo&Ballo-Tea&Coffee Piazza-Alessi-1983

## LUOGO E DATA DELLA RIPRESA

### LOCALIZZAZIONE

Stato: Italia

Regione: Lombardia

Provincia: MI

Comune: Milano

Data: 1983/09/22

### DATAZIONE GENERICA

Secolo: XX

Frazione di secolo: seconda metà

### DATAZIONE SPECIFICA

Da: 1983/09/22

A: 1983/09/22

## DEFINIZIONE CULTURALE

### AUTORE DELLA FOTOGRAFIA

Nome di persona o ente: Ballo, Aldo

Tipo intestazione: P

Dati anagrafici/estremi cronologici: 1928-1994

Codice scheda autore: AUF-s5010-0000050

## COMPILAZIONE

### COMPILAZIONE

Anno di redazione: 2023

Ente compilatore: Civico Archivio Fotografico di Milano

Nome: Balbi, Beatrice

Funzionario responsabile: Paoli, Silvia

**SUPPORTO COLLEGATO: AFRLSUP - SUP-SWCX1-0002409 [1 / 1]**

**CODICI**

Unità operativa: SWCX1

Numero scheda: 2409

Codice scheda: SUP-SWCX1-0002409

**RIFERIMENTO SCHEDA IMMAGINE**

Codice IDK della scheda immagine: IMM-SWCX1-0002334

Tipo scheda: F

Livello ricerca: I

**CODICE UNIVOCO**

Codice regione: 03

Ente schedatore: R03/ Civico Archivio Fotografico di Milano

Ente competente: S27

**OGGETTO**

**OGGETTO**

Definizione dell'oggetto: positivo

Natura biblioteconomica dell'oggetto: m

**QUANTITA'**

Numero oggetti/elementi: 1

**LOCALIZZAZIONE GEOGRAFICO-AMMINISTRATIVA**

**INDICAZIONE DEL CONTENITORE FISICO**

Codice del contenitore fisico: 19

Categoria del contenitore fisico: architettura

**LOCALIZZAZIONE GEOGRAFICO-AMMINISTRATIVA ATTUALE**

Stato: Italia

Regione: Lombardia

Provincia: MI

Nome provincia: Milano

Codice ISTAT comune: 015146

Comune: Milano

### **COLLOCAZIONE SPECIFICA**

Tipologia: castello

Denominazione: Castello Sforzesco - complesso

Indirizzo: Piazza Castello

Denominazione struttura conservativa - livello 1: Raccolte Grafiche e Fotografiche del Castello Sforzesco

Denominazione struttura conservativa - livello 2: Civico Archivio Fotografico

Tipologia struttura conservativa: archivio

Altra denominazione [1 / 11]: Castello di Porta Giovia

Altra denominazione [2 / 11]: Castello di Porta Giovia

Altra denominazione [3 / 11]: Castello di Porta Giovia

Altra denominazione [4 / 11]: Castello di Porta Giovia

Altra denominazione [5 / 11]: Castello di Porta Giovia

Altra denominazione [6 / 11]: Castello di Porta Giovia

Altra denominazione [7 / 11]: Castello di Porta Giovia

Altra denominazione [8 / 11]: Castello di Porta Giovia

Altra denominazione [9 / 11]: Castello di Porta Giovia

Altra denominazione [10 / 11]: Castello di Porta Giovia

Altra denominazione [11 / 11]: Castello di Porta Giovia

## **UBICAZIONE**

### **UBICAZIONE FOTO**

Fondo: Ballo+Ballo

Sezione: BB

Collocazione: BB 143

## **CRONOLOGIA**

### **CRONOLOGIA GENERICA**

Secolo: XX

Frazione di secolo: seconda metà

### **CRONOLOGIA SPECIFICA**

Da: 1983

A: 1983

### **MOTIVAZIONE CRONOLOGIA**

Motivazione: documentazione

## **DATI TECNICI**

Indicazione di colore: BN

Materia e tecnica: gelatina bromuro d'argento/carta

### **MISURE**

Tipo misure: supporto primario

Unità di misura: mm

Altezza: 177

Larghezza: 127

## **DATI ANALITICI**

### **ISCRIZIONI**

Posizione: supporto primario, verso, al centro

Trascrizione: ok. N. 3.5 -20 in basso 058479 Alessi 1983 dis. A. Rossi

## **CONSERVAZIONE**

### **STATO DI CONSERVAZIONE**

Stato di conservazione: buono

## **CONDIZIONE GIURIDICA E VINCOLI**

### **CONDIZIONE GIURIDICA**

Indicazione generica: proprietà Ente pubblico territoriale

Indicazione specifica: Comune di Milano

Indirizzo: Piazza della Scala, 2 - 20121 Milano

## **FONTI E DOCUMENTI DI RIFERIMENTO**

### **DOCUMENTAZIONE FOTOGRAFICA**

Codice univoco della risorsa: SW\_F\_SUP-SWCX1-0002409\_IMG-0000000001

Genere: documentazione allegata

Codice identificativo: SWCX1-0002409-0000000001

Collocazione del file nell'archivio locale: BB

Nome del file originale: BB\_00143.jpg

## **ACCESSO AI DATI**

### **SPECIFICHE DI ACCESSO AI DATI**

Profilo di accesso: 1

Motivazione: scheda contenente dati liberamente accessibili

## **COMPILAZIONE**

### **COMPILAZIONE**

Anno di redazione: 2023

Ente compilatore: Civico Archivio Fotografico di Milano

Nome: Balbi, Beatrice

Referente scientifico: Paoli, Silvia

Funzionario responsabile: Paoli, Silvia

